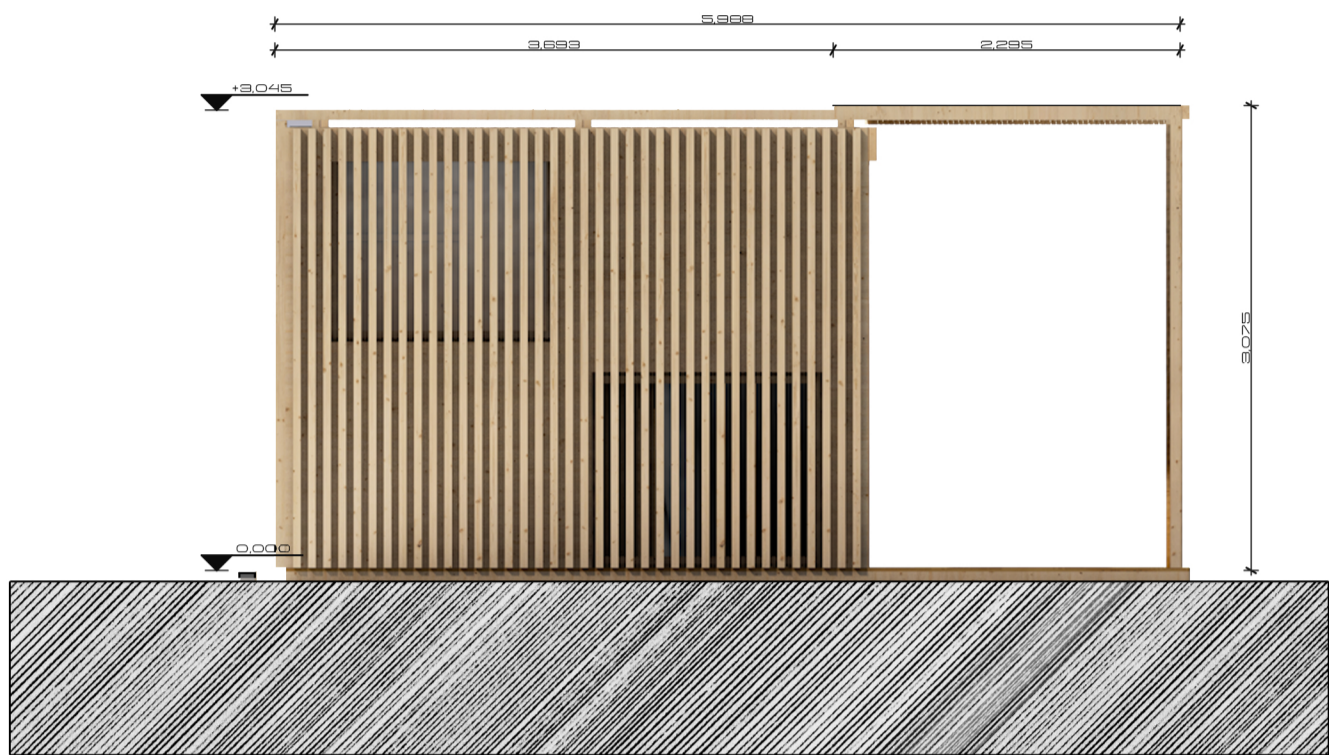
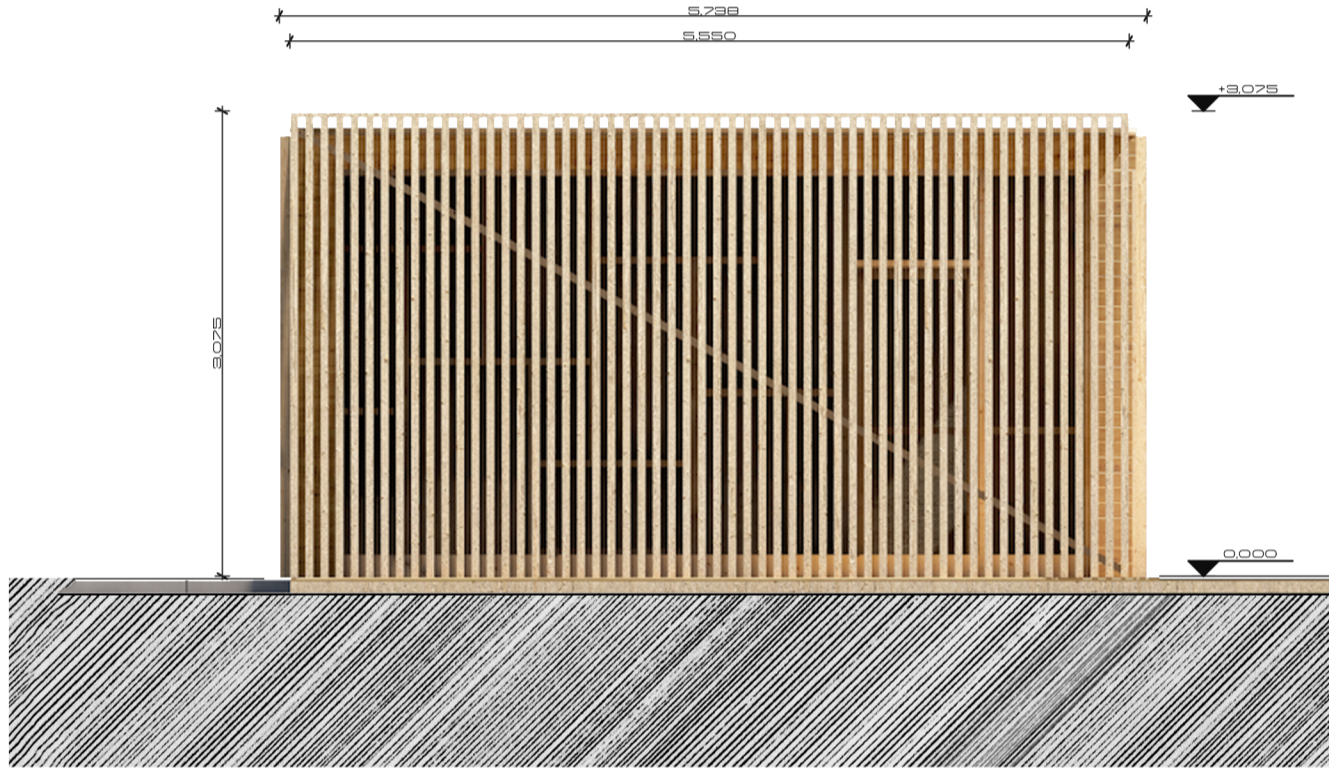


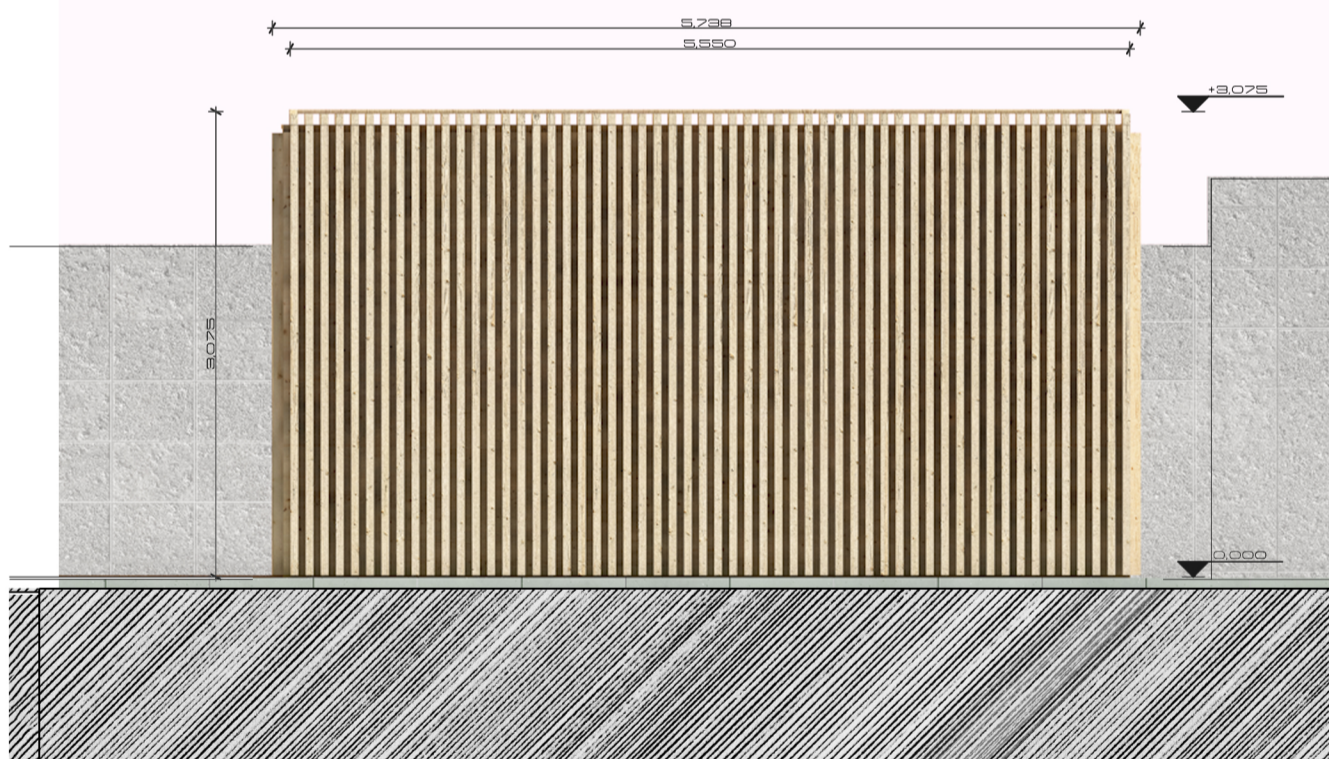
DNY-I HOMLOKZAT



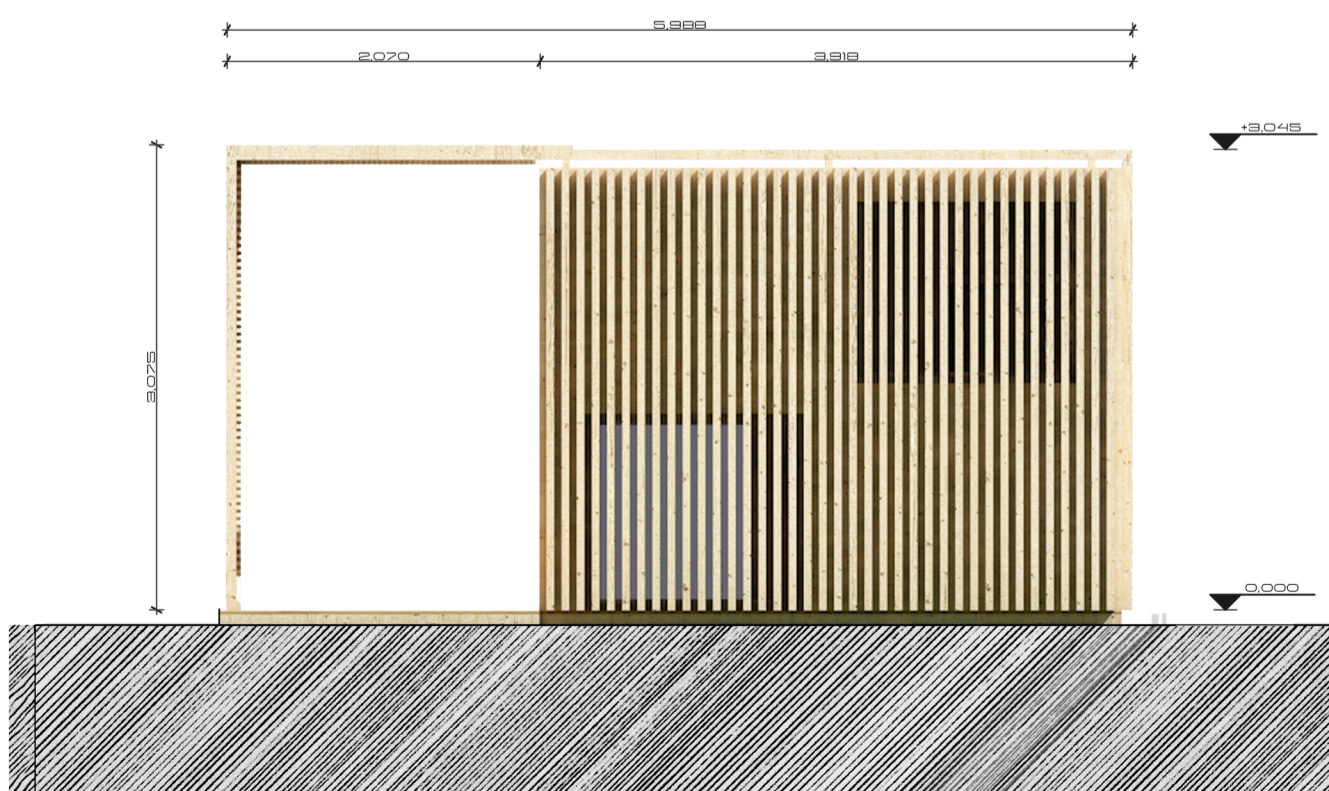
DNY-I HOMLOKZAT



ÉK-I HOMLOKZAT



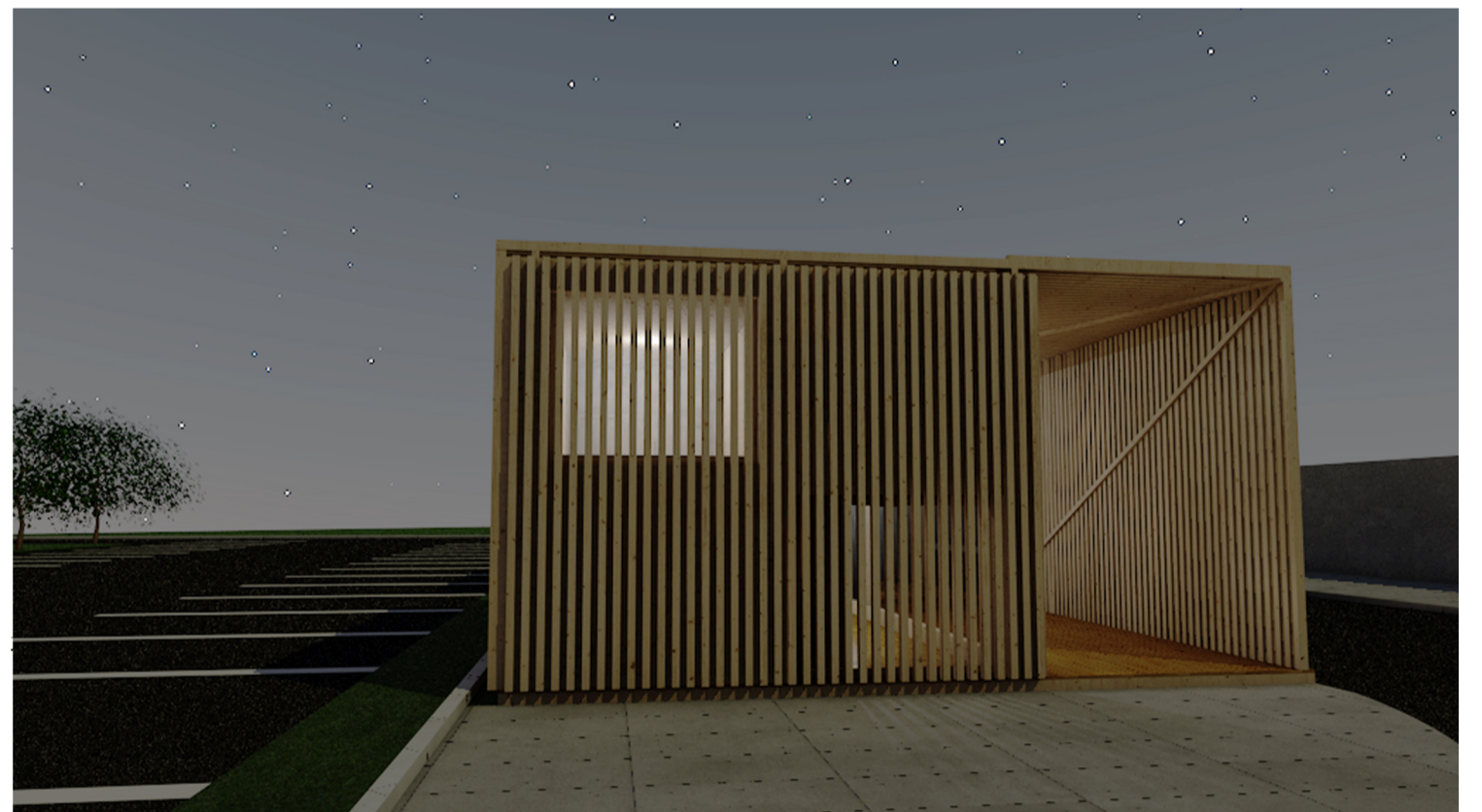
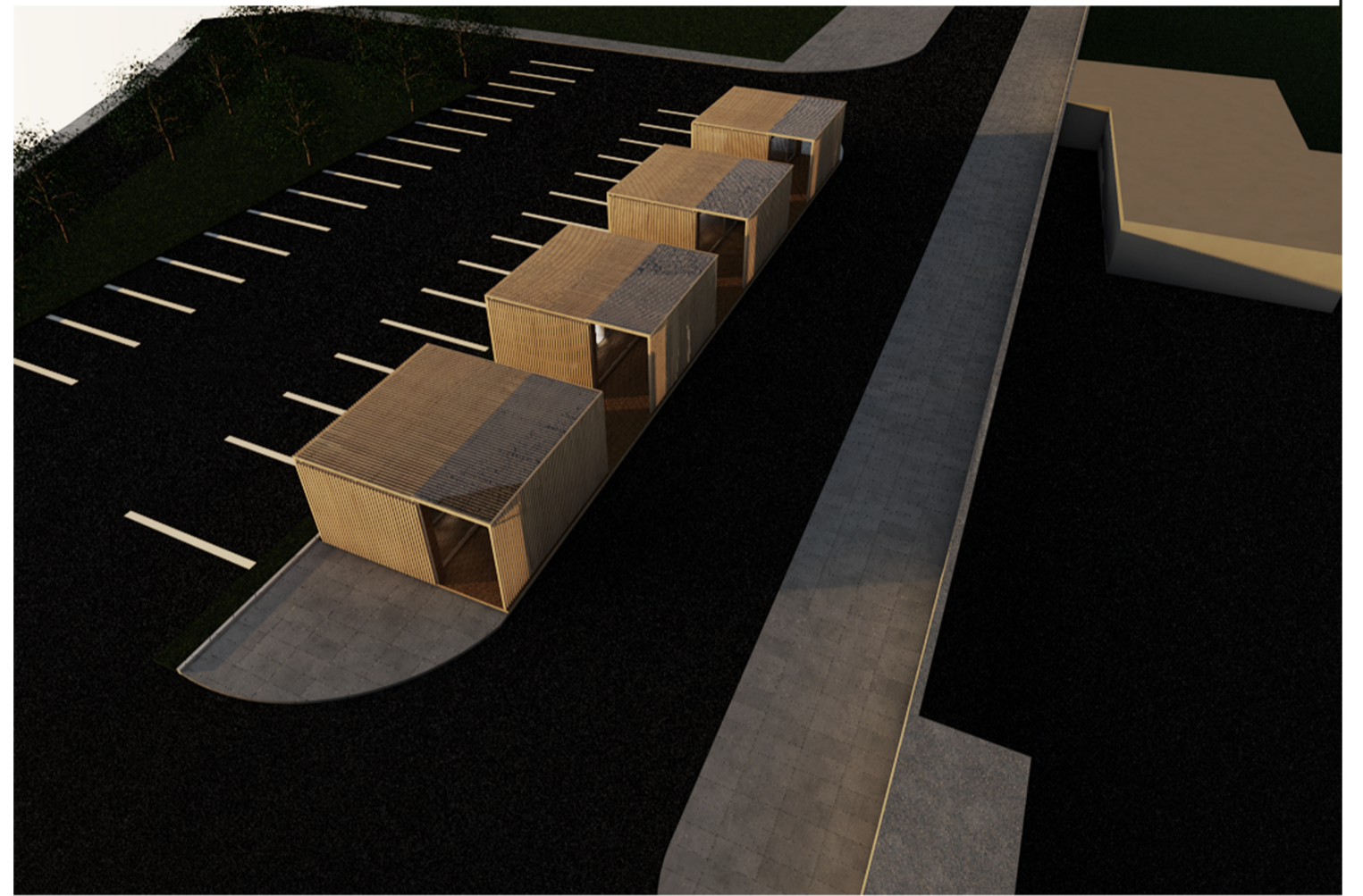
DK-I HOMLOKZAT



ÉPÍTÉSZETI KONCEPCIÓ

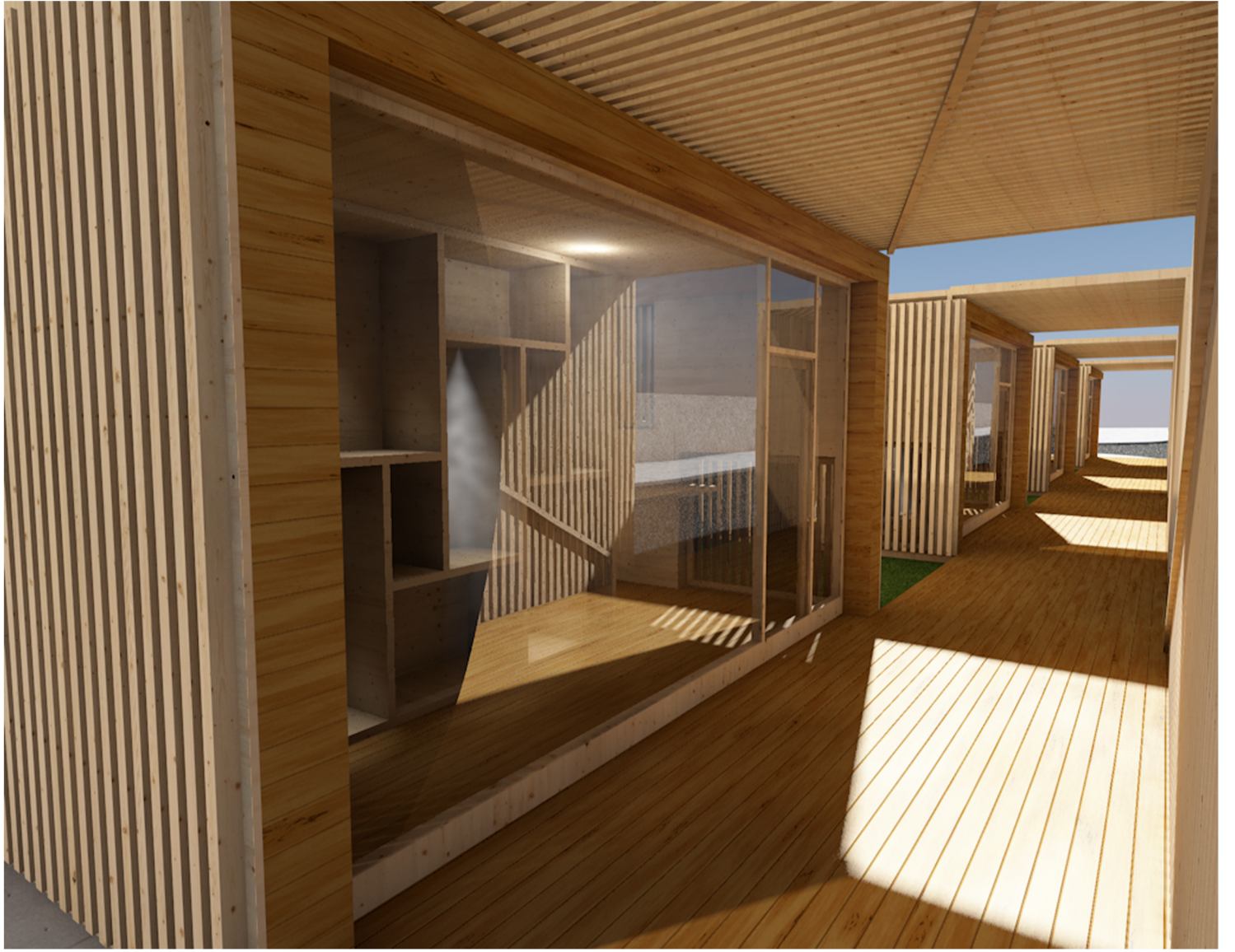
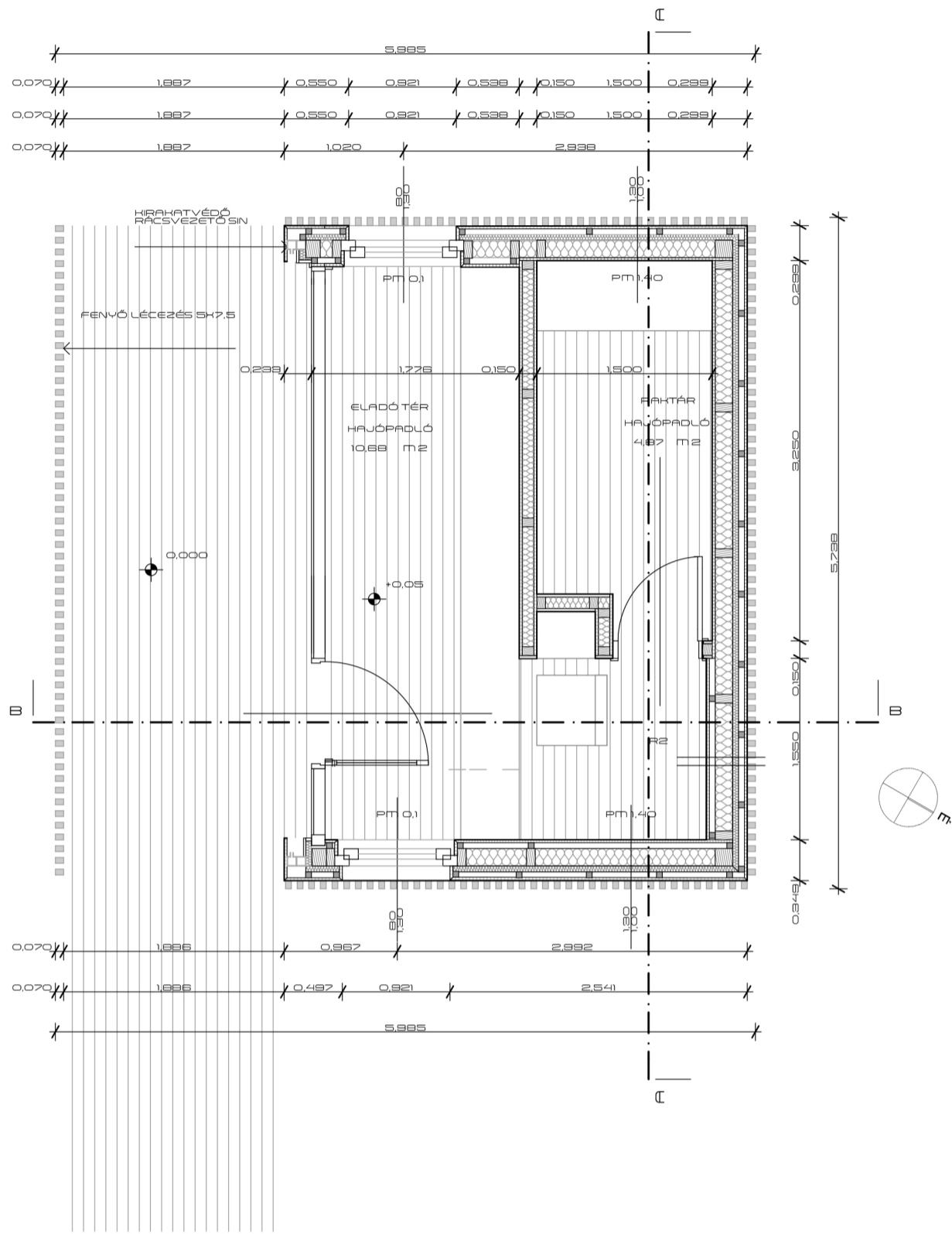
A tervezési helyszín két nagyléptékben különböző terület között foglal helyet. Egyik oldalról a Kispest-Honvéd stadion hajított vonalát, extravagáns piros színe, és a sorsátor minimalista agresszív betontömege. A másik oldalról a Kispesti temető

Habár funkciója, így szellemisége az egyikhez, közvetlen környezetének formavilága a másik egységhez áll közelebb. Ez a komoly építészeti kettősség óvatos tervezésre készítetett minket. Minimalista formavilága igyekszik tapintatosan viszonyulni környezetéhez építészeti alkotásaihoz, nem kíván versenyezni tömegben a közeli sorsátorral vagy stadionnal, inkább helyet enged nekik. Felületképzése oldani szeretné a „kocka” -forma erős hatását finom rezonanciájával, és filigrán megjelenést kölcsönöz az szerkezetnek. A tervezés során fontosnak tartottuk a letisztult megjelenést mindkét irányban, az épület a temető felőli oldalon is konzolidált módon viselkedik, nem ad helyet „elpiacosodásra”. A vékony léceken keresztül engedi a kívülről való betekintést a virágüzletbe, ami árnyékolóként is szolgál, miközben határol, az utcáfront felől. Ezzel a megoldással ugyan elvesztettük a főhomlokzat felőli figyelemfelkeltés hatásának egy részét, ugyanakkor a közel párhuzamos irányban egy fedett folyosó képződött. A folyosó a járda folytatásaként szolgál, és ideális vertikális húzást mutat a fő forgalom irányából, és alkalmas a virágok kültéri kirakodására, ezzel mintegy virágfolyosót képezve. Így a közeli forgalom számára feltűnőek maradnak az egységek, de a közvetlen előttük elhaladók csak sejteti belterét. Az egységeket enyhén a talajszint alá süllyesztve, 3 m-enként helyeztük el egymástól, helyet adva teraszok közötti szabad ki-be közlekedésnek és egy kis zöldfelületnek.



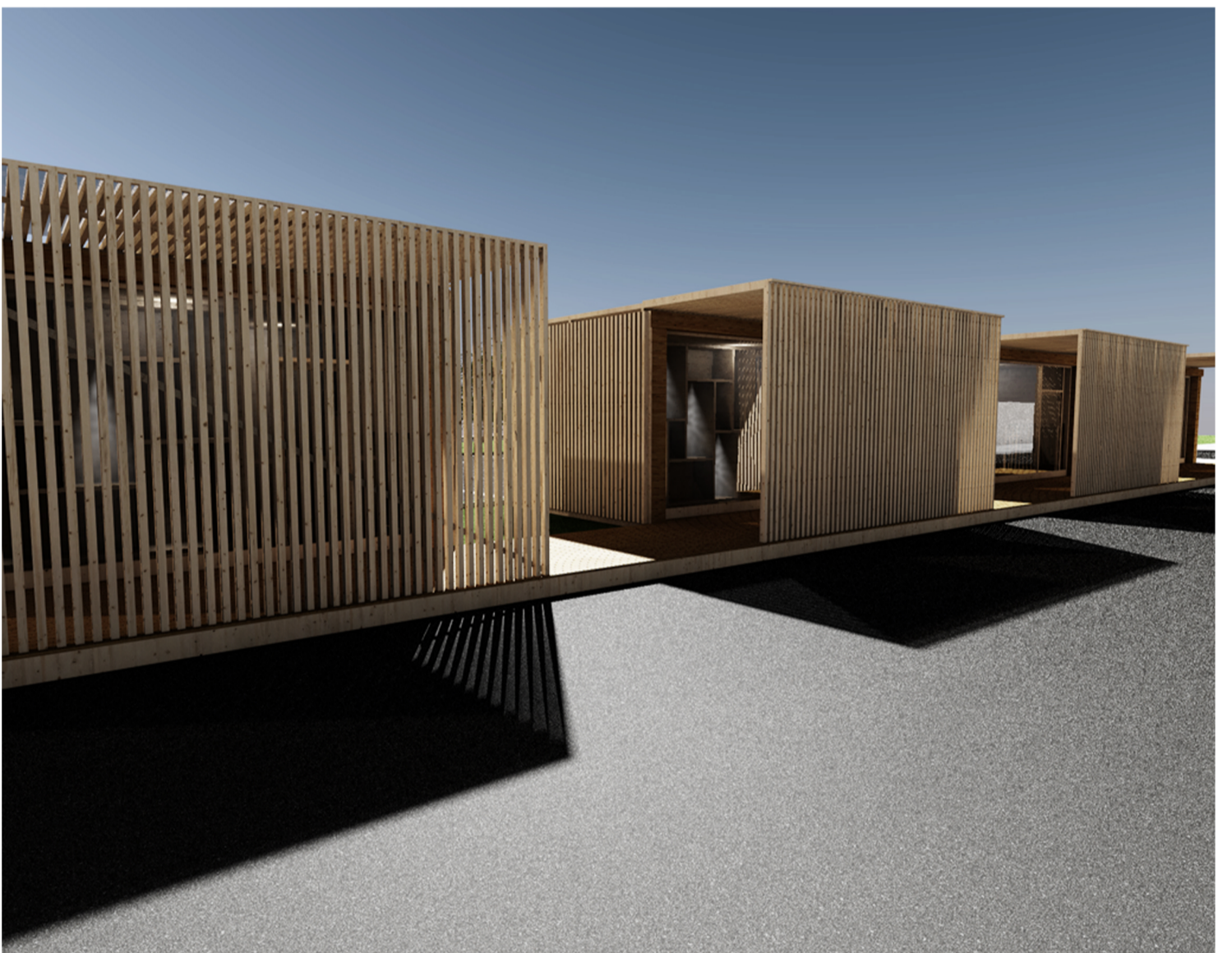
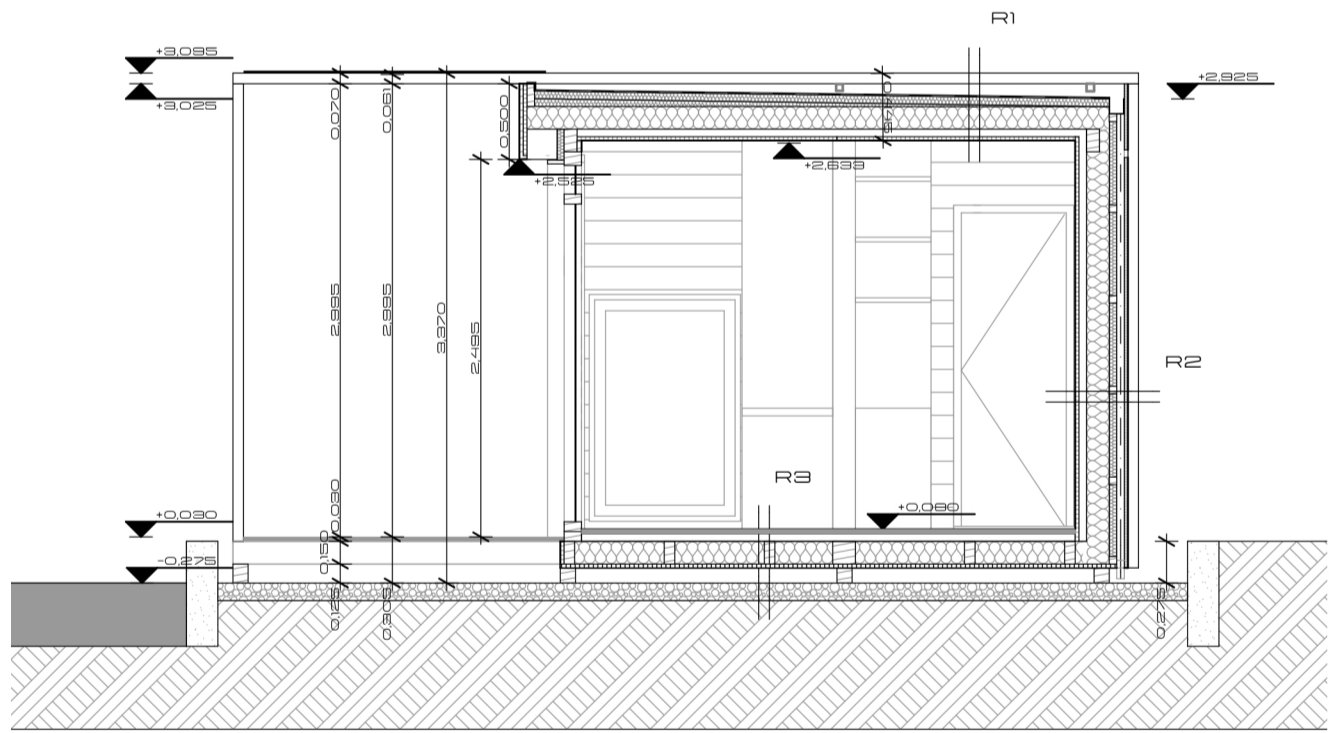
ALAPRAJZ

M=1:50



B-B METSZET

M=1:50



A-A METSZET

M=1:50

