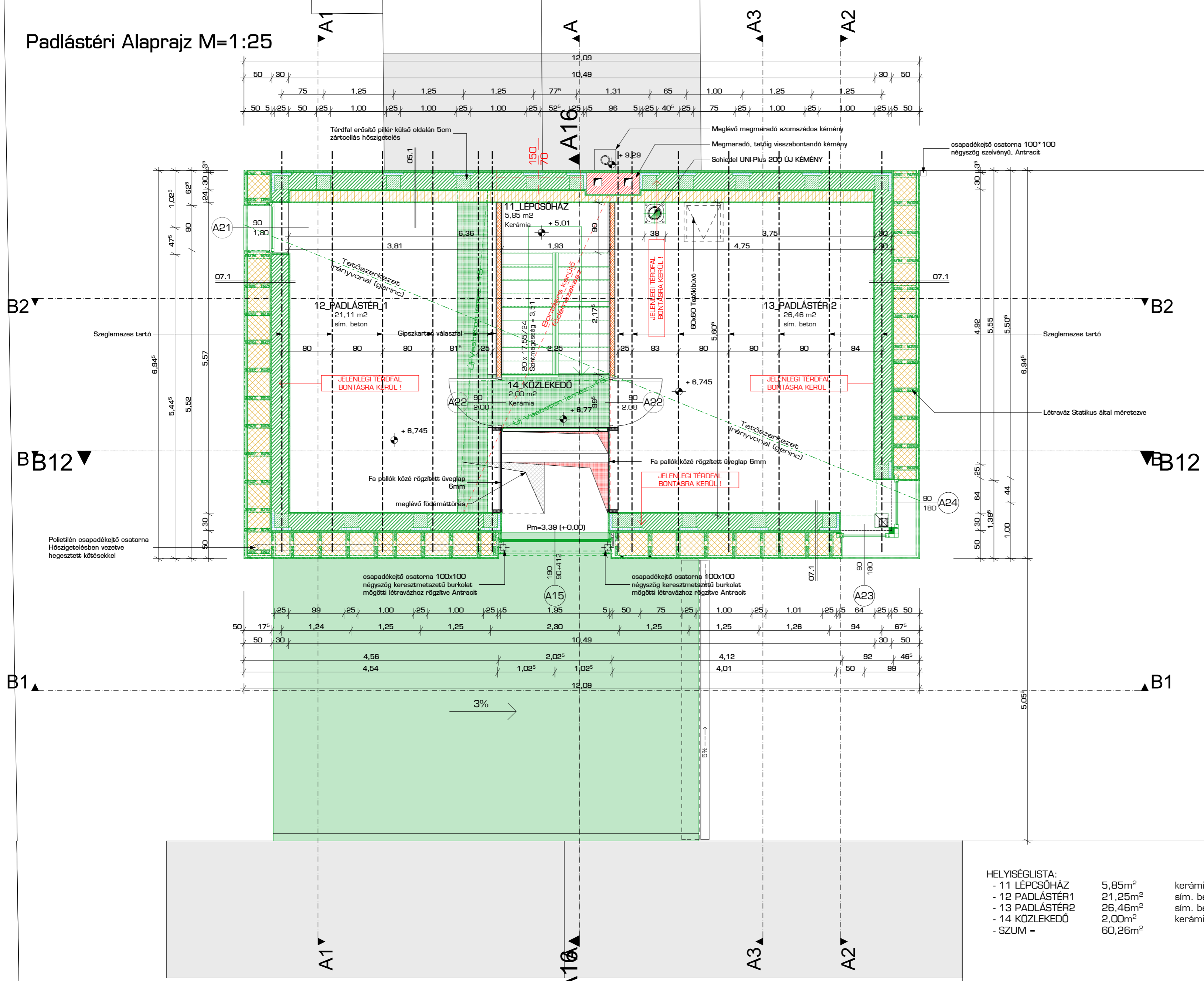


Padlástéri Alaprajz M=1:25



- 05.1 KÜLSŐ ÉS TETŐTERI FAL RÉTEGREND:**
- Mészhabarcs vakolat 1,5 cm
 - Ytong Multipor belső oldali hőszigetelés 20 cm
 - Új Porotherm 30 N+F falazat a meglévőhöz igazítva kétoldali vakolattal 36 cm
- 07.1 KÜLSŐ FAL ÚJ - D,K, NYI RÉTEGREND**
- Új Porotherm 30 N+F falazat a meglévőhöz igazítva kétoldali vakolattal 36 cm
 - Fa létraváz (statikus által méretezve) 40 cm
 - Kázzsuta: Thermofloc befüjt hőszigetelés 40 cm
 - Nűfedéses időjárásálló OSB lap 1,5 cm
 - Lécezés és 3 cm légrés 3/5 cm
 - Thermowood burkolat 2/20 cm

HELYISÉGLISTA:

- 11 LÉPCSÓHÁZ	5,85m ²	kerámia lpb.
- 12 PADLÁSTÉR1	21,25m ²	sim. beton
- 13 PADLÁSTÉR2	26,46m ²	sim. beton
- 14 KÖZLEKEDŐ	2,00m ²	kerámia lpb.
- SZUM =	60,26m ²	

