

D1.2 FSZ-I FÜRDŐ PADLÓ RÉTEGREND:

- Ragasztott kerámia
- Kent vízszigetelés
- Simított hálósálat fűtött aljzatbeton
- Hőtükrös technológiai elv. réteg
- Zártcellás hőszigetelés
- Elválasztó réteg
- PVC vízszigetelő lemez
- Alátétlemez
- Vasalt ajzatbeton
- Tömörített kavicsfeltöltés
- Altalaj

O8.3 GARÁZS BELSŐ LÁBAZAT(FÜRDŐ)

- 2,5cm - OSB lap burkolat
- 1 rtg - XPS hőszigetelés
- 8cm - LEIER ZS20 kibetonozva
- 1rtg - Vízszigetelést védő rtg.
- 20cm - PVC vízszigetelő lemez
- 1rtg - Alátétfilc
- 1rtg - LEIER ZS20 kibetonozva
- 1rtg - Rétegesen tömörített feltöltés
- 8cm
- 15cm

O8.2 FÜRDŐ GARÁZS FELÜLI BELSŐ FAL

- 1,5 - Csempeburkolat mennyezetig
- 8 cm - Impregnált gipszkarton
- 20 cm - Párafekéző fólia / zuhanyzónál kent használati víz elleni szigetelés
- 1rtg - Időjárásálló nűtérdes OSB lap
- 1rtg - Fa létraváz
- 20cm - Közötte: Thermofloc befűjt cellulóz hőszigetelés
- Időjárásálló nűtérdes OSB lap

O4.1 FSZ-I FÜRDŐ TETŐSZERKEZET RÉTEGREND

- 1,5 cm - Kavicsfeltöltés
- 1,5 cm - Szigetelés védő réteg filc
- 1 rtg - Párafekéző fólia / Sika
- 1 rtg - Alátét filc
- 1,5 cm - Lépcsőálló XPS hőszigetelés lejtésben 2%
- 40 cm - Meglévő monolit betontalálás födém
- Javítandó mészhabarcs vakolat
- Multipor hőszigetelés
- Vízáró glettelés
- Belső oldali vakolat

O5 KÜLSŐ É-I FAL RÉTEGREND:

- Mészhabarcs vakolat 1,5cm
- Ytong Multipor belső oldali hőszigetelés 20cm
- Meglévő B30 falazat kétoldali vakolattal 36cm

O5.1 KÜLSŐ É-I TETŐTERI FAL RÉTEGREND:

- Mészhabarcs vakolat 1,5 cm
- Ytong Multipor belső oldali hőszigetelés 20 cm
- Új Porotherm 30 N+F falazat a meglévőhöz igazítva kétoldali vakolattal 36 cm

O6 LAKÓÉPÜLET TETŐSZERKEZET RÉTEGREND:

- Korcolt fémlemez fedés 1 rtg.
- Műanyag kiszellőztető alátét szőnyeg 1 rtg.
- Párafekéző reflexiós fólia DuPont AirGuard Reflective 1 rtg.
- Deszkázat 2,4 cm
- Sziglemez fedés [Statikus által méretezve] 50 cm
- Közötte: Atszellőztető légréteg 10 cm
- Vízáró páraáteresztő fólia 1 rtg.
- Thermofloc befűjt cellulóz hőszig. 40 cm
- Dífuz párafekéző fólia 1 rtg.
- Lécváz 2,4 cm
- Gipszkarton burkolat 2,5 cm

O3.1 TETŐTÉR PADLÓ RÉTEGREND

- (Későbbi burkolat 2,5 cm)
- Felbeton 5 cm
- Könnyűfeltöltés statikus által méretezve 23 cm
- Betontalca könnyűfeltöltéssel 3 cm
- Thermovakolat - mennyezetfűtés 2,5 cm

O3 TETŐTÉR LÉPCSŐ ÉRKEZŐ RÉTEGREND

- Ragasztott kerámia burkolat 2,5 cm
- Felbeton 5 cm
- Könnyűfeltöltés statikus által méretezve 11 cm
- Új monolit vasbeton lemez 15 cm
- Thermovakolat - mennyezetfűtés 2,5 cm

O2 LÉPCSŐ ÉRKEZŐ RÉTEGREND

- Ragasztott kerámia burkolat 2,5 cm
- Felbeton 5 cm
- Könnyűfeltöltés statikus által méretezve 11 cm
- Új monolit vasbeton lemez 15 cm
- Thermovakolat - mennyezetfűtés 2,5 cm

O2.4 LÉPCSŐ+PIHENŐ RÉTEGREND:

- Ragasztott kerámia burkolat 2,5cm
- Temperált monolit vasbeton lépcső V=15cm 15cm
- Javított mészvakolat 2,5cm

O4 GARÁZS TETŐSZERKEZET RÉTEGREND

- Kavicsfeltöltés 5 cm
- Szigetelés védő réteg filc 1 rtg
- PVC vízszigetelés (SIKA) 3/5 cm
- Alátét filc 1 rtg
- Lépcsőálló XPS hőszigetelés lejtésben 2% 10-25 cm
- Meglévő monolit betontalálás födém 31cm
- Javítandó mészhabarcs vakolat 2,5 cm

O7.2 GARÁZS FELÜLI MEGLEVŐ BELSŐ FAL RÉTEGREND

- Meglévő B30 falazat kétoldali vakolattal 36 cm
- Fa létraváz (statikus által méretezve) 40 cm
- Közötte: Thermofloc befűjt hőszigetelés 40 cm
- Nűtérdes időjárásálló OSB lap 1,5 cm

O7.3 GARÁZS FELÜLI ÚJ BELSŐ FAL RÉTEGREND

- Új Porotherm 30 N+F falazat a meglévőhöz igazítva kétoldali vakolattal 36 cm
- Fa létraváz (statikus által méretezve) 40 cm
- Közötte: Thermofloc befűjt hőszigetelés 40 cm
- Nűtérdes időjárásálló OSB lap 1,5 cm

O0 GARÁZS PADLÓ RÉTEGREND:

- Műgyanta padló 1 rtg.
- Vasalt aljzatbeton 8cm
- Elválasztó rtg. 1 rtg.
- PVC vízszigetelő lemez 1 rtg.
- Alátétfilc 1 rtg.
- Vasbeton aljzat 12 cm
- Kavicsfeltöltés tömörítve 20 cm
- Altalaj

O01 BELSŐ TERASZ RÉTEGREND:

- Térkő burkolat 40X40 mosott 4 cm
- Finom zúzalék 5cm
- Kavicsfeltöltés tömörítve 20 cm
- Altalaj

O2.2 EMELETI FÜRDŐ RÉTEGREND

- Ragasztott kerámia burkolat 1 cm
- Kent használati víz elleni szigetelés 1 rtg.
- Felbeton - padlófűtés 6,5 cm
- Hőtükör fólia 1 rtg.
- Könnyűfeltöltés statikus által méretezve 16 cm
- Betontalca könnyűfeltöltéssel 10 cm
- Thermovakolat - mennyezetfűtés 2,5 cm

O2.3 EMELETI SZOBA RÉTEGREND

- Ragasztott kerámia burkolat 1 cm
- Felbeton - padlófűtés 6,5 cm
- Könnyűfeltöltés statikus által méretezve 23 cm
- Betontalca 3 cm
- Thermovakolat - mennyezetfűtés 2,5 cm

O7 KÜLSŐ FAL RÉGI - D.K. NY-I RÉTEGREND

- Meglévő B30 falazat kétoldali vakolattal 36 cm
- Fa létraváz (statikus által méretezve) 40 cm
- Közötte: Thermofloc befűjt hőszigetelés 40 cm
- Nűtérdes időjárásálló OSB lap 1,5 cm
- Lécezés és 3 cm légrés 3/5 cm
- Thermowood burkolat 2/20 cm

O7.1 KÜLSŐ FAL ÚJ - D.K. NY-I RÉTEGREND

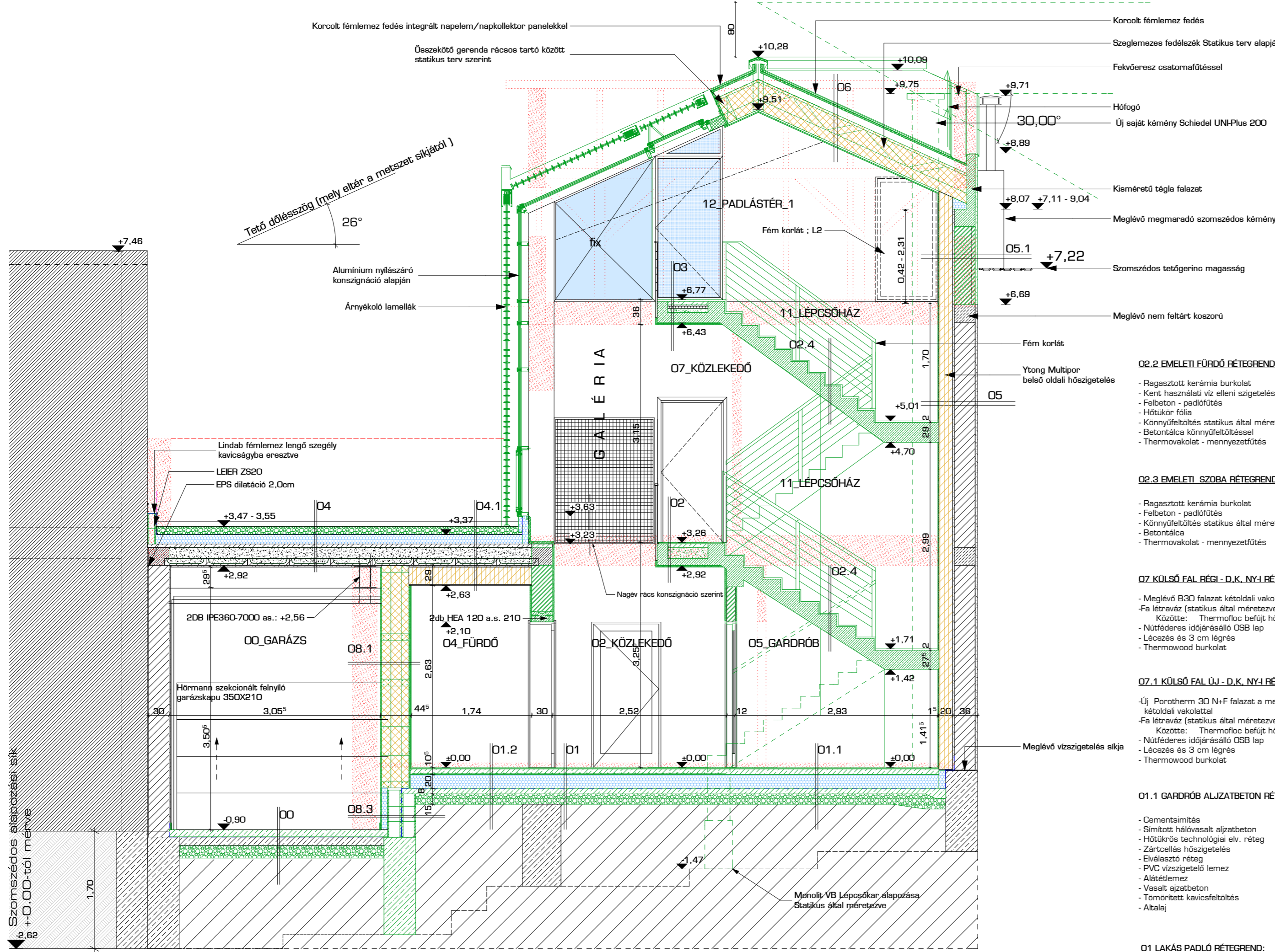
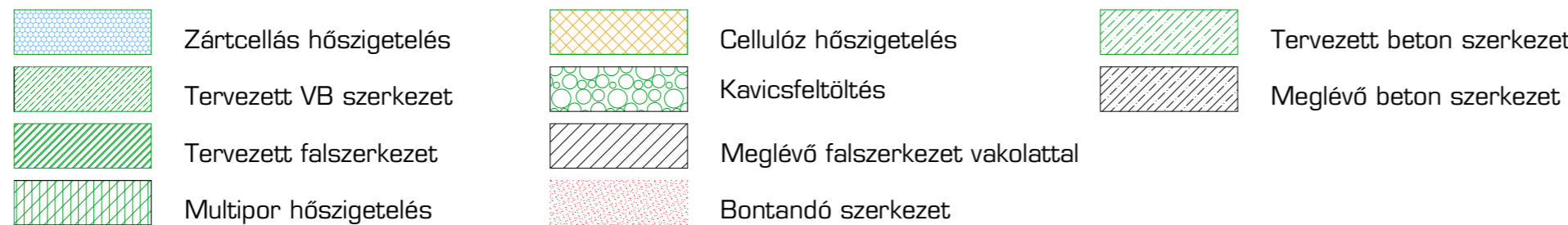
- Új Porotherm 30 N+F falazat a meglévőhöz igazítva kétoldali vakolattal 36 cm
- Fa létraváz (statikus által méretezve) 40 cm
- Közötte: Thermofloc befűjt hőszigetelés 40 cm
- Nűtérdes időjárásálló OSB lap 1,5 cm
- Lécezés és 3 cm légrés 3/5 cm
- Thermowood burkolat 2/20 cm

O1.1 GARDRÓB ALJZATBETON RÉTEGREND:

- Cementsimítás 0,5 cm
- Simított hálósálat aljzatbeton 10 cm
- Hőtükrös technológiai elv. réteg 1 rtg
- Zártcellás hőszigetelés 20 cm
- Elválasztó réteg 1 rtg
- PVC vízszigetelő lemez 1 rtg
- Alátétlemez 1 rtg
- Vasalt ajzatbeton 8 cm
- Tömörített kavicsfeltöltés 15 cm
- Altalaj

O1 LAKÁS PADLÓ RÉTEGREND:

- Ragasztott kerámia 2,5cm
- Simított hálósálat fűtött aljzatbeton 8cm
- Hőtükrös technológiai elv. réteg 1rtg
- Zártcellás hőszigetelés 20cm
- Elválasztó réteg 1rtg
- PVC vízszigetelő lemez 1rtg
- Alátétlemez 1rtg
- Vasalt ajzatbeton 8cm
- Tömörített kavicsfeltöltés 15cm
- Altalaj



Tervező:	KISTELEGI 2008 Kft. - 7635 Pécs, Bagoly dűlő 8.	Tervezőm:	
Építető:	Kátai Nóra, Kistelegi István - 7624 Tiborc köz 5.		
Létesítmény:	Lakóépület - 7624 Pécs, Tiborc köz 5. HRSZ.: 2682/2		
Rajzvezető:	A-A Metszet		
Felelős Tervező:	Kistelegi István DLA. (E-1-02-0628)		
Építész Munkatárs:	Póth Bálint; Szilágyi Domokos; Bazaš Gábor; Baranyai Bálint	Méretarány:	M=1:25
Tervező:	ÉPÍTÉSZ KIVITELI TERVDOKUMENTÁCIÓ	Datum:	2012.11.07

A4