



konceptió

Bevezetés:

Jelen tablósorozat a Rózsadomb Panoráma Projekt Tervpályázat 'kötelező tartalmát' fejt ki. Az egykori SZOT üdülő 20 évvel ezelőtti átépítése félbe maradt, az eltelt évtizedek során az épület nem csak állagában romlott le, hanem ingatlanfejlesztői szempontokból (pl: alacsony belmagasság) is elavult. A kiírás szerint, a teljes épület lényegében a nulláról épül újjá a mellékelt tervek alapján, azonban az íves beépítés, a tömegforma hasonló lesz az eredetihez. Lényeges különbség az új penthouse szintben, a nagyméretű teraszokban, illetve a megnövelt szintmagasságokban lesz csupán. A pályázat feladata egy színvonalas homlokzati karakter megálmodása, mely egyrészt előnyre válik a hatalmas épület-tömegnek, másrészt kiaknázza a nagyméretű teraszok és az egyedülálló budapesti panoráma adta lehetőségeket.

Az új homlokzat karaktere:

A jelenlegi épület meghatározó eleme a Rózsadomb Duna felőli látványának. Jelenlegi formájában, szintenként megjelenő tömör mellvédsávjával, zavaróan markáns képet nyújt az alapvetően zöldövezeti környezetben. Sokak szerint az épülettömeg túlméretezett, karakteridegen, de jelen pályázat témája nem ez, hanem az adott régi-új épület 'újra-öltöztetése'.

Véleményünk szerint az új homlokzat tervezésénél fontos szempont, hogy annak karaktere, színvilága segítse az épület 'beolvadását' a zöld rózsadombi környezet hátterébe, azaz akár optikailag kisebbnek tűnjön. Ennek elérésére a következő eszköztárat alkalmazzuk:

- a homlokzaton megjelenő zöld növényzet tagolja és 'fellazítja' az épülettömeget,
- az alkalmazott nagyméretű üvegfelületek transzparenciája áttetszőséget sugall,
- az üvegfelületek reflexiója a változatos ég-képet mutatja
- a panoráma felőli konzolos erkélylemezek könnyedségét kölcsönözik az épületnek.

A javasolt üveg-fém anyaghasználatnak mindemellett van egy magas (high-tech) minőséget garantáló üzenete is. A megjelenő zöldnek pedig ökológiai többlete. A homlokzatra -lizénák formájában- kivétel az egységes 6 m-es szerkezeti raszter. Ezek mögött rejtetten megoldható a teraszok vízvezetése is.

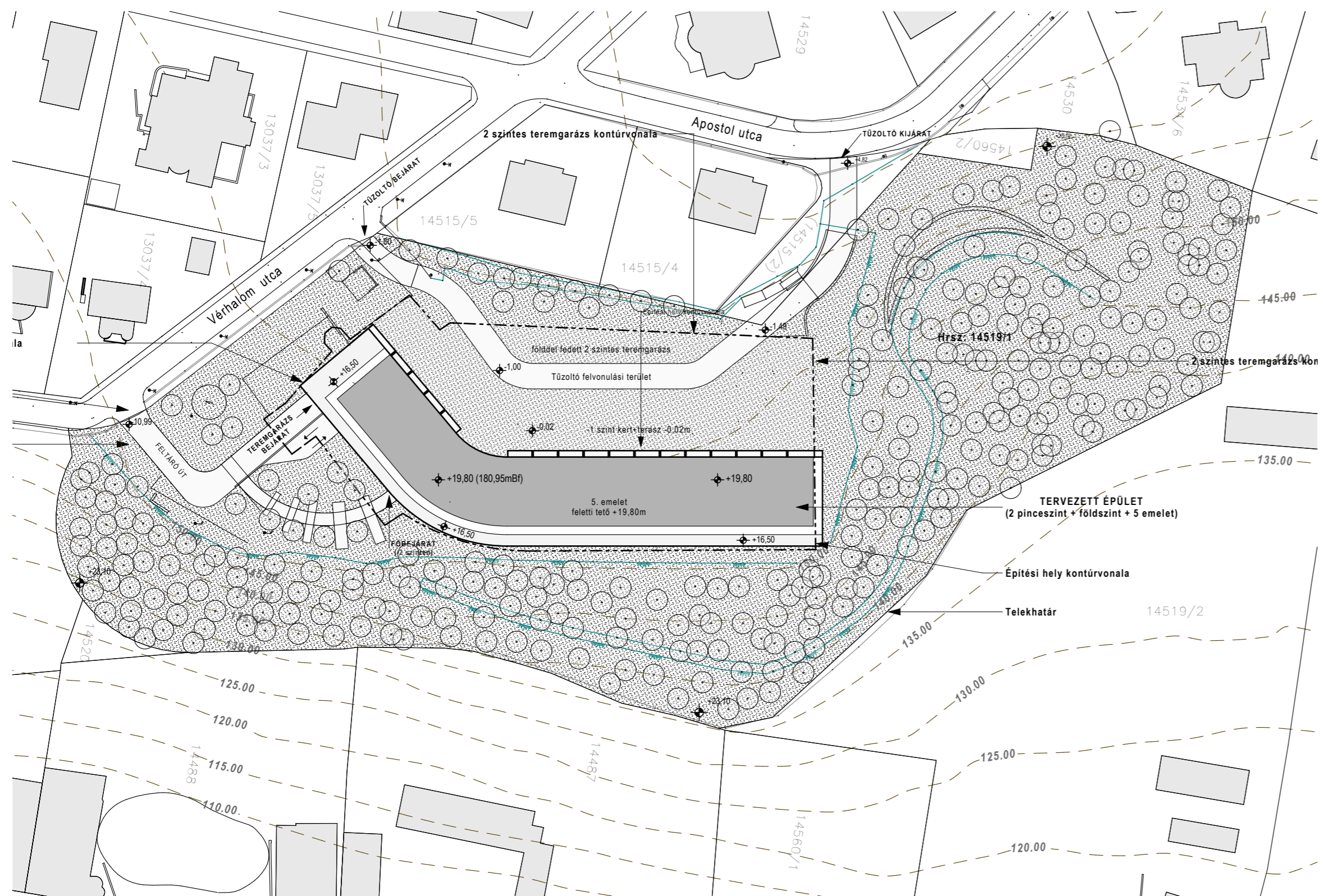
Funkcionalitás:

Az alaprajzok szerint minden lakáshoz nagyméretű (2,70 m mély) fedett terasz tartozik. Ezek maximális használhatósága érdekében mindenképpen szükség van a privát területek intimitásának biztosítására. A tervezett növény-kazetták erre is ideális megoldást adnak. A hagyományos fix, tömör teraszlelválasztó szerkezetek ugyanis korlátozzák a csodálatos panoráma feltárulását. A nagyméretű, hosszú teraszok lehetőséget adnak arra, hogy akár 2,0-2,5 méter széles zöldfelületek adjanak kellő távolságot a szomszédoktól. A növényzet változatos, a különböző fajok magassága eltérő.

A 'zöld' megoldásnak az is előnye, hogy a növények évszakonkénti változása 'követi' a használati igényeket. Télen ugyanis a növényzet 'visszahúzódásával' akár a szobákból is feltárulhat a 180 fokos panoráma, míg nyáron a dús vegetáció intimitást és kellemes mikroklímát ad a teraszokon ülőknek.

Konceptiónk szerint nem csak a Duna felé helyeznénk el teraszokat, hanem az átellenes hossz-homlokzaton is többlet értéket adnak a lakásoknak a helyenként megjelenő erkélyek. Ezzel a megoldással a homlokzat megjelenése is dinamikusabb, változatosabb lesz.

beépítési terv m = 1: 1000



RÓZSADOMB PANORÁMA PROJEKT TERVPÁLYÁZAT

