

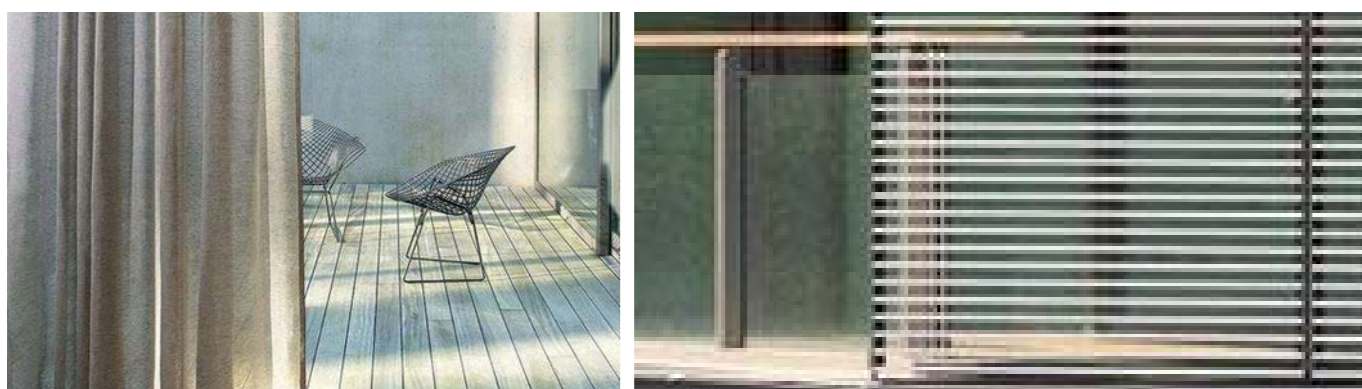
minőségi anyaghasználat



A csiszolt beton padló felületek és a konzolos erkélylemezek alját és oldalát borító táblás fémburkolatok egy visszafogott, szikár, 'high-tech' megjelenést adnak a háznak. Sötétebb alaptónusuk révén az épület jobban beleolvad a zöld domboldalba, a reflektív felületek ugyanakkor kihangsúlyozzák a fény játékát. A ház megjelenése a fényviszonyoktól függően változik...



A transzparens üvegfelületek könnyedséggel ruházzák fel az épületet. A nagy egybefüggő megnyitásokon nappal a környező zöld és az ég tükröződik vissza, este pedig a kiszűrődő fények rajzolják a homlokzatot. Az épület külső 'ruhájával' nem saját identitását kívánja hangsúlyozni, hanem a környezetével keresi a kapcsolatot és arra próbál reflektálni.



A funkcionális határoló kéreg része a külső- és belső árnyékolás. Belső oldalon függöny segítségével teremthetjük meg a szükséges intimitást, míg a külső oldalon leereszthető fém árnyékolóval szabályozhatjuk a beengedni kívánt fény mennyiségét. A mozgatható rétegek megváltoztatják az üveg homlokzat megjelenését (tónusát és reflexióját) és változatosságot adnak a szigorú raszterek szerint szerkesztett hosszú homlokzatoknak.

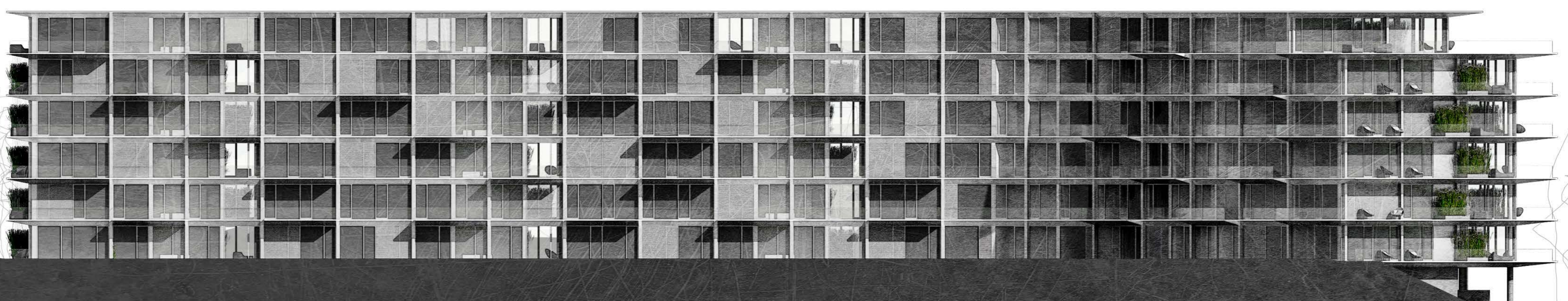


A végigfutó erkélyeket széles növénykasztták tagolják és teremtik meg a lakásokat övező védett burkot. A magas díszfűekkel beültetett mezők az évszakoknak megfelelően változnak és színesítik a homlokzatot. Nyáron az intenzív erkélyhasználathoz markáns 'zöld' megjelenés párosul, míg télen a növényzet nélkül a transzparencia és a kilátás kap fő szerepet.



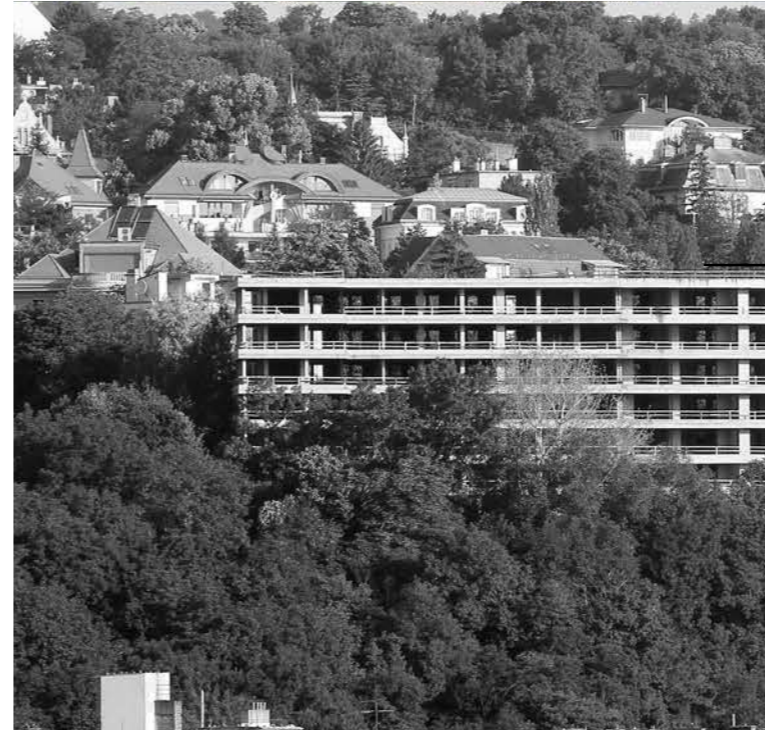
A homlokzati kép fontos alkotóeleme az erkélyek bútorzata. Ezekre annak szerves részeként kell tekinteni. Az egységes koncepció szerint kitelepülő vidám, kényelmes ülőalkalmatosságok tovább színesítik az összképet. Az épületszerkezetek által meghatározott szikár funkcionális keret intenzív, színes és változatos életnek ad teret.

délnyugati homlokzat m = 1: 250

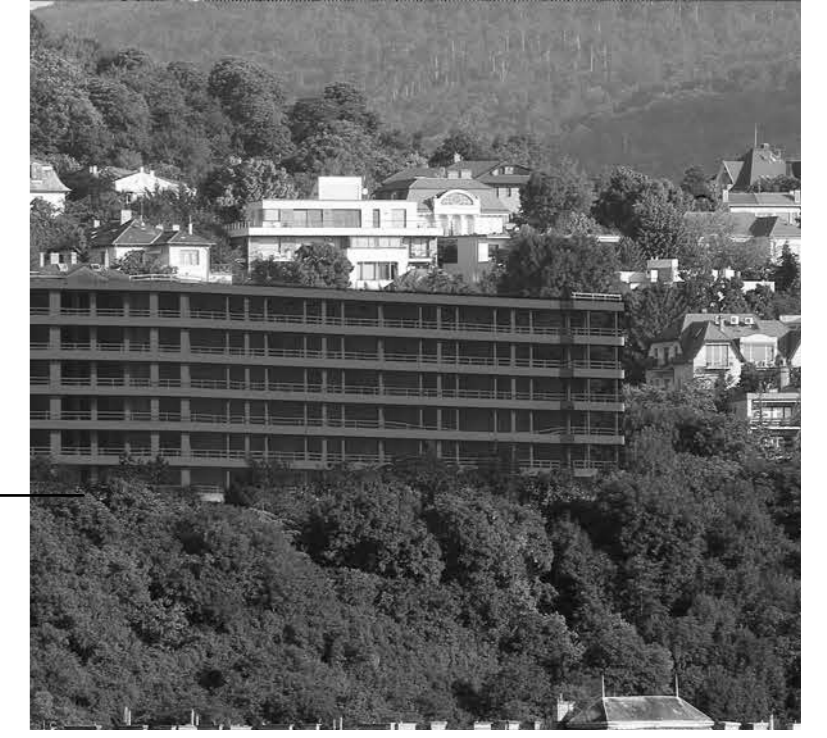


alapelvek

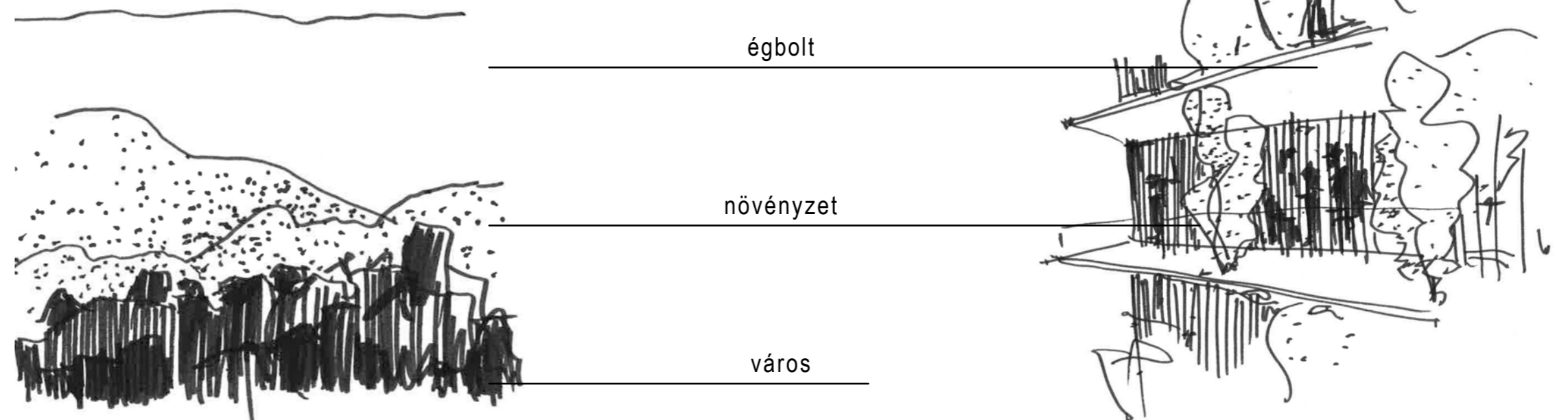
beolvadás



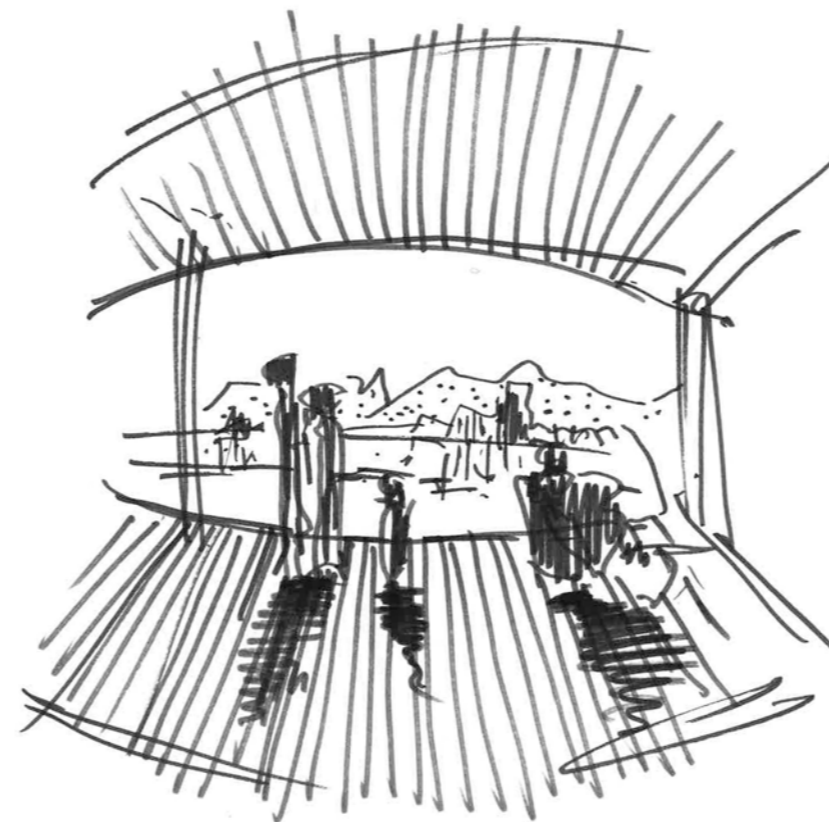
markánsan elütő világos tónusok



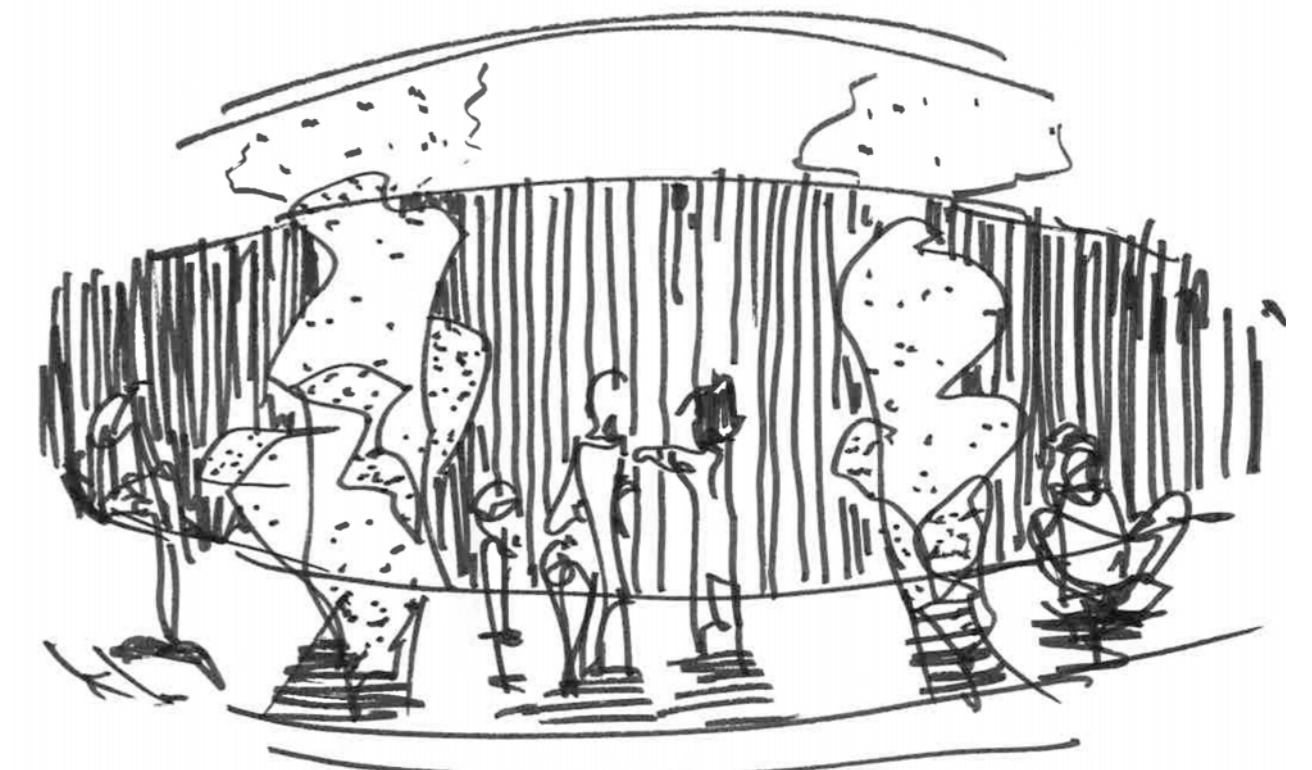
idomulás a környezet rétegeihez



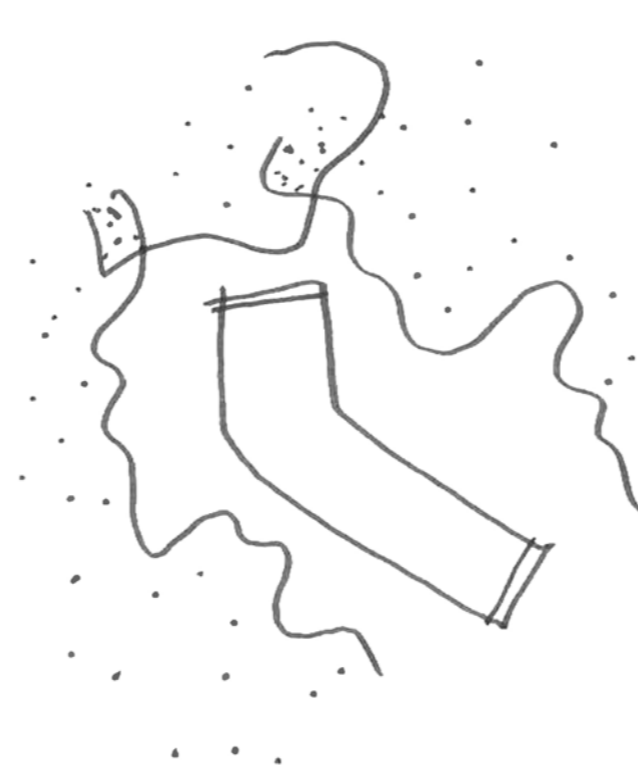
reagálás az évszakokra



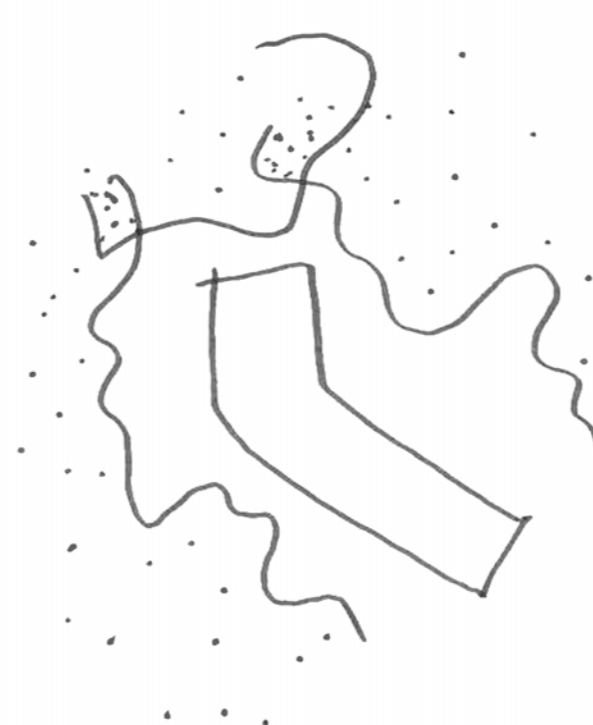
tél: transzparens határvonal, külső belső tér szeparálása, visszahúzó növényzet, vizuális kapcsolat, kilátás



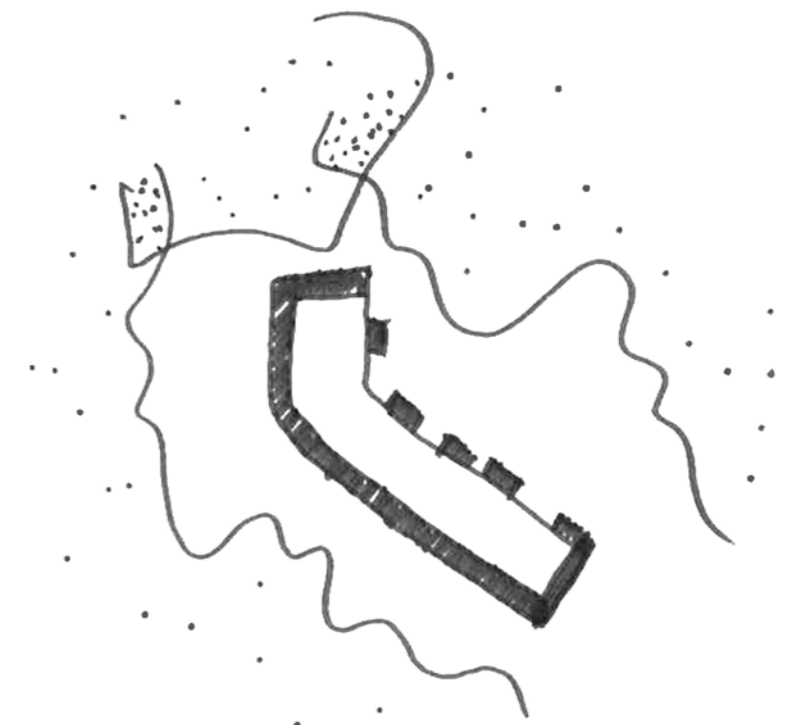
nyár: kitáruló homlokzat, téri kapcsolat a külső világgal, dús növényzet, vizuális gát megteremtése



tömör, zárt bütök, vizuális és téri kapcsolatok hiánya



bütök megnyitása, homogén, transzparens burok az épület körül



dunai erkélysor átfordítása, dinamikus hátsó homlokzat, téri kapcsolat megteremtése