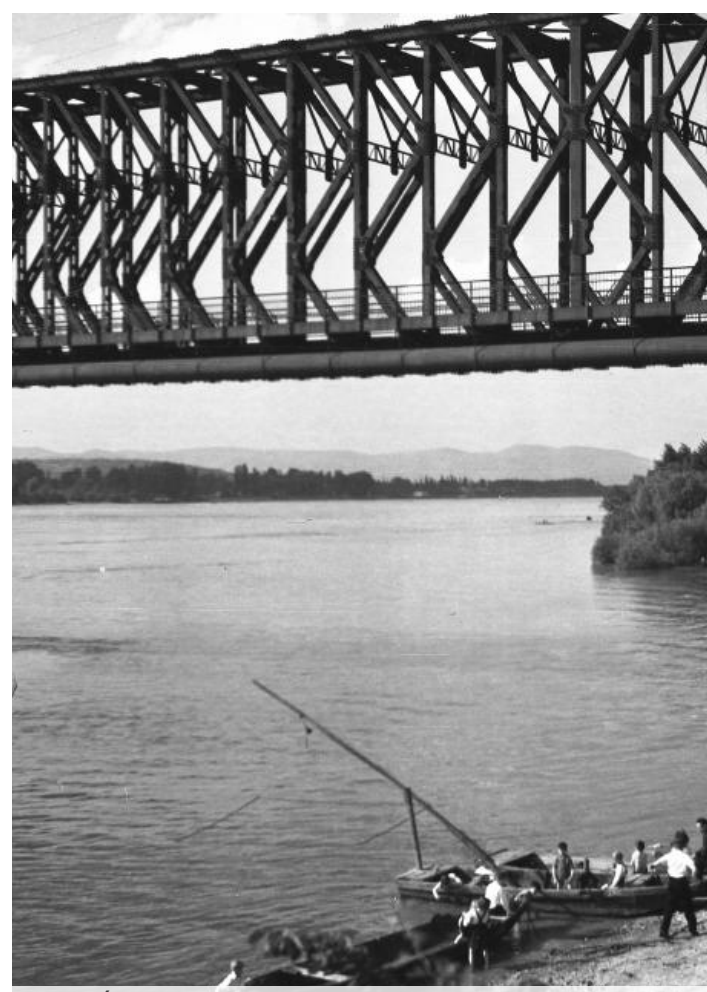
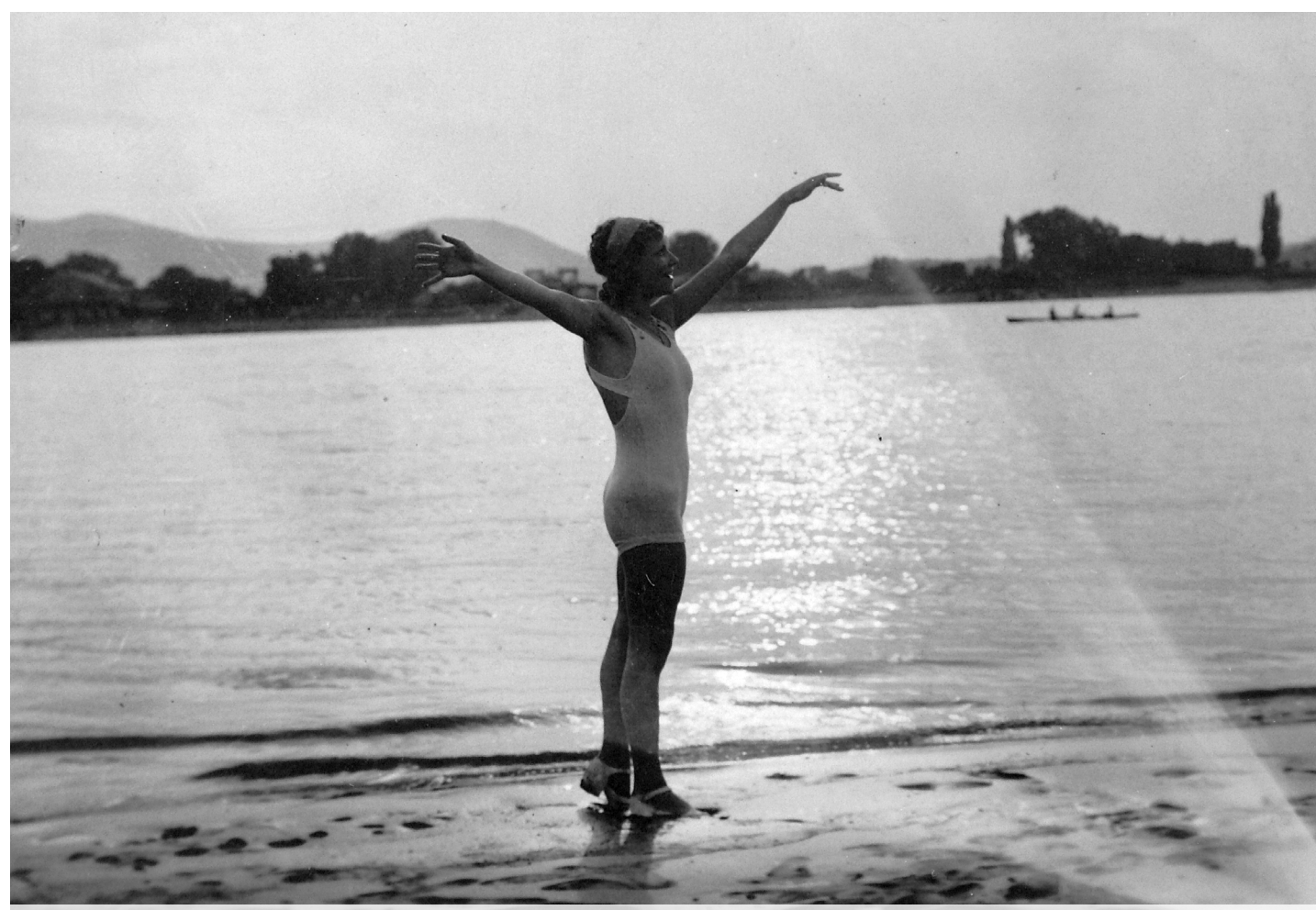




1943. vízmű építvány, háttérben a vasúti híd



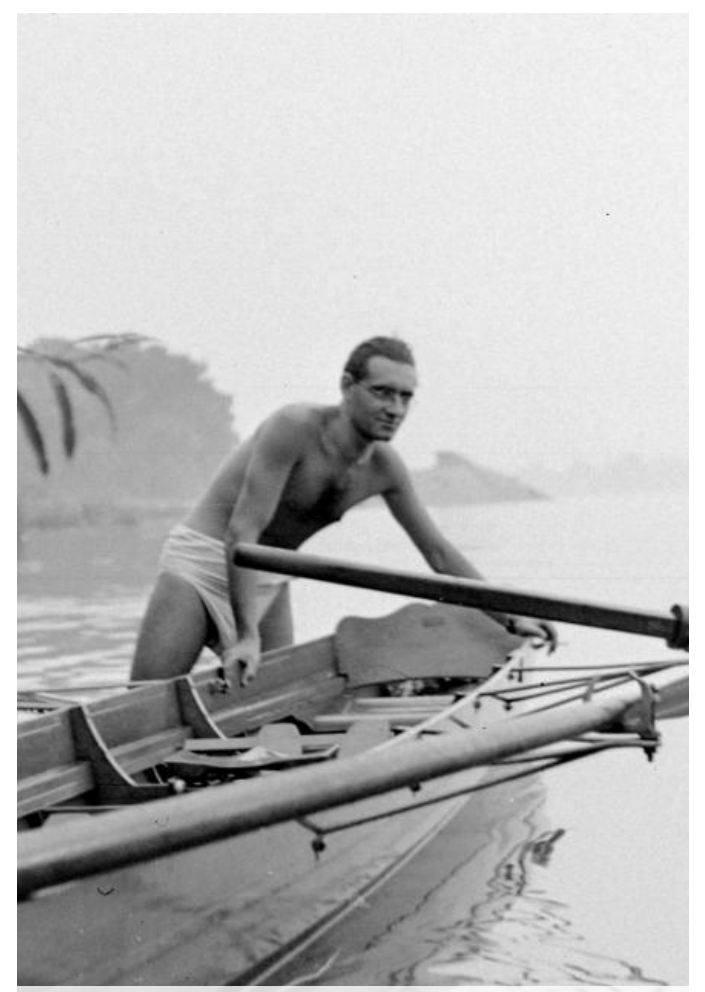
1955. Újpesti vasúti híd



1930. természetes homokos-kavicsos part, fürdőzésre alkalmas Duna

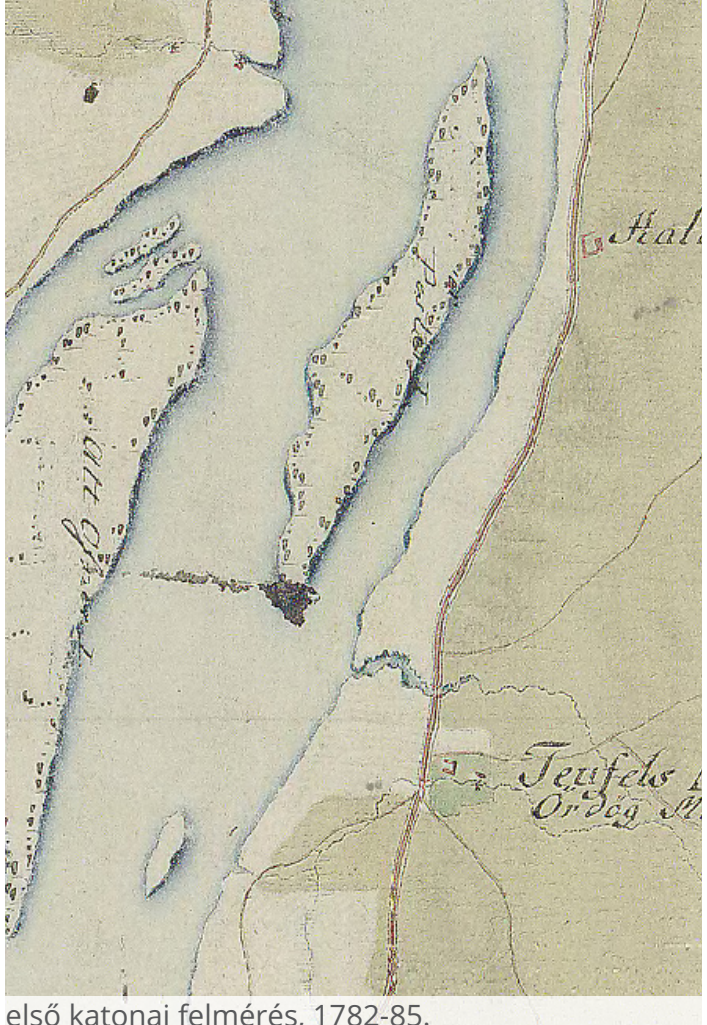


1984. az egykori Ganz Danubius Hajó- és Darugár

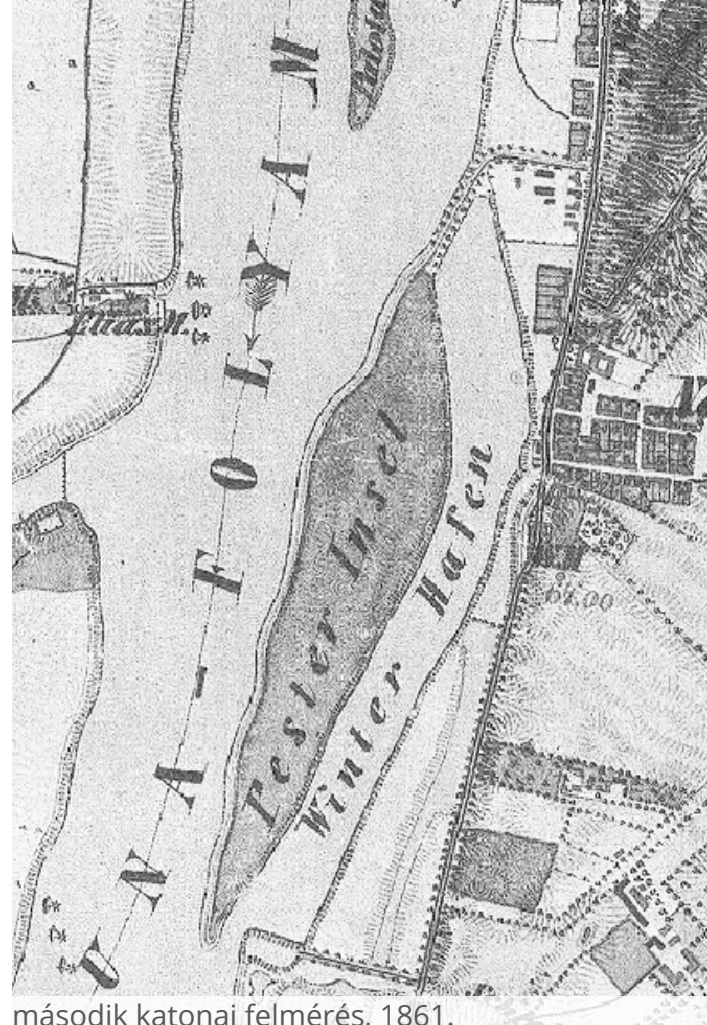


1953. Népsziget, a sport és rekreáció szigete

# A NÉPSZIGET ÉS A DUNA-PART DUNA-PARTI SÉTÁNY SZABADTÉRÉPÍTÉSZETI TERVE



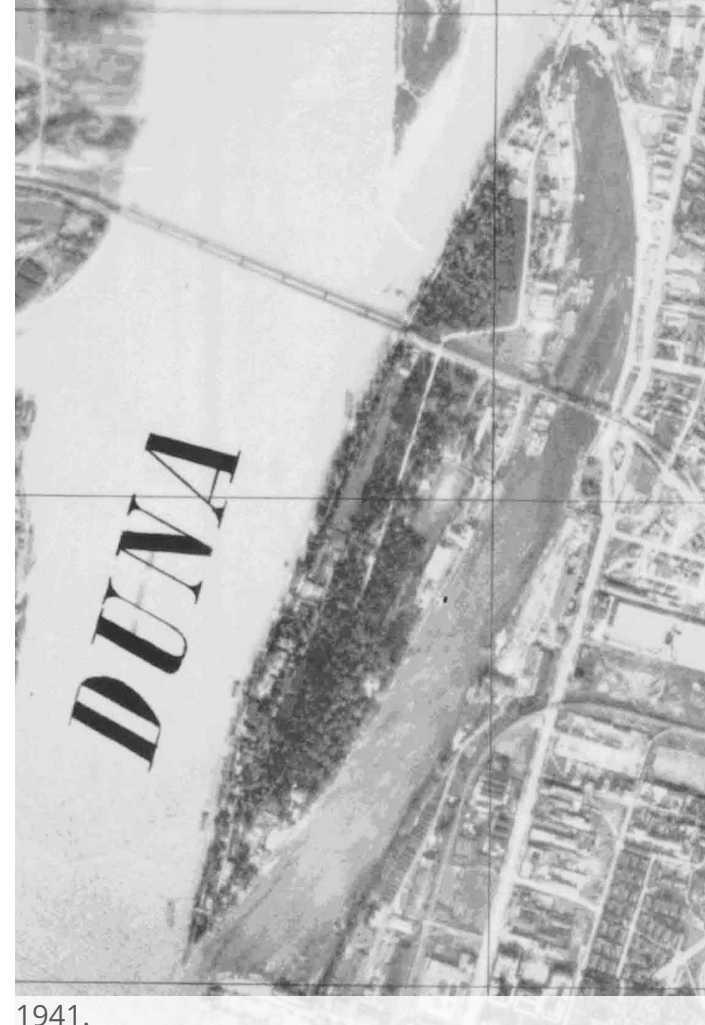
első katonai felmérés, 1782-85.



második katonai felmérés, 1861.



Kogutowicz Manó térképe, 1906.



1941.

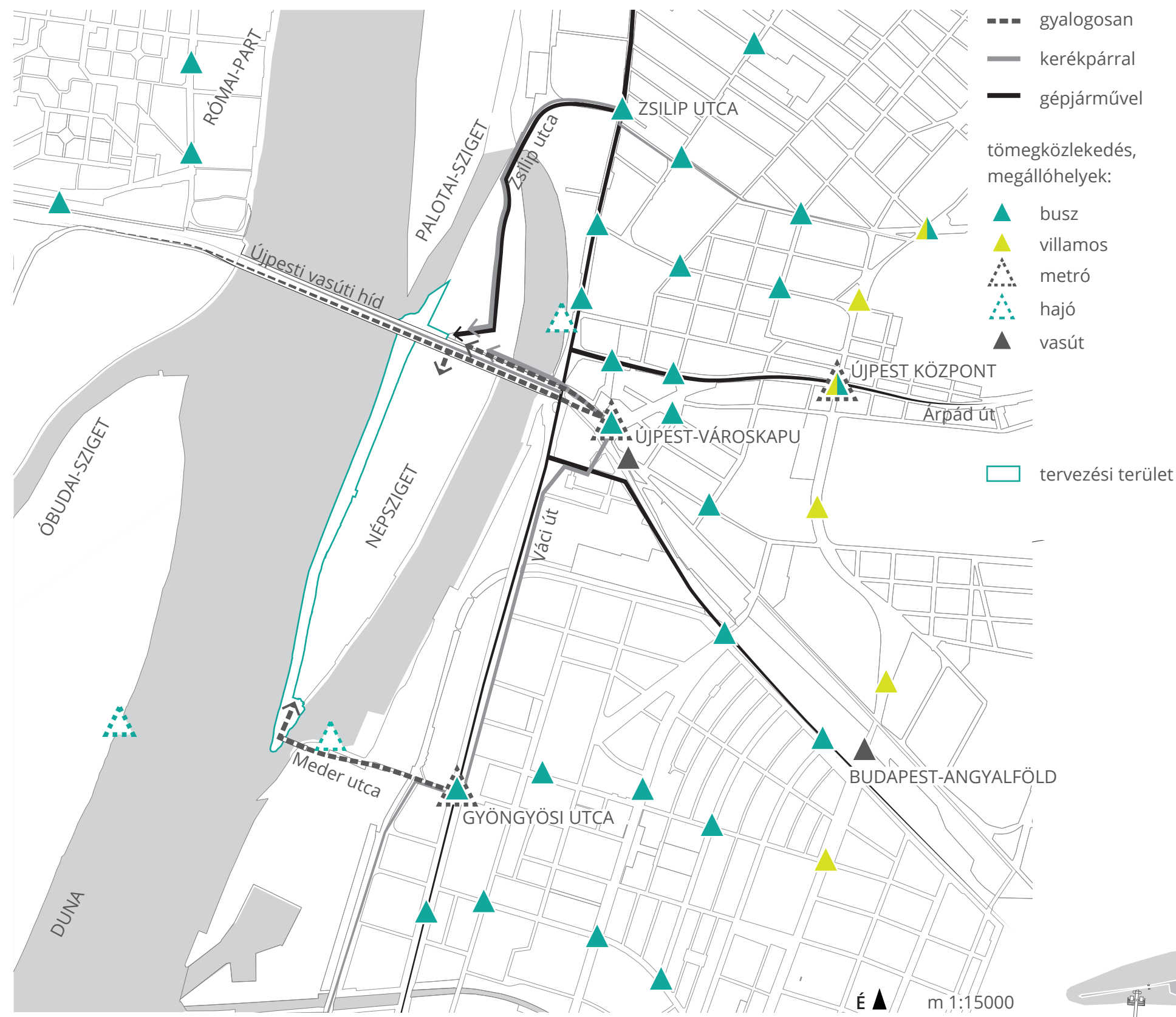


1980.

## történeti áttekintés

A Népsziget eredetileg a Duna egyik szigete volt. A - korábbi nevén - Pesti-szigeten, egyetlen épület sem állt, csak fákat jelöl a térkép. A szigetet 1858-ban egy mesterséges földnyelvel a szárazföldhöz csatolták, amit a második katonai felmérés már ábrázol. Ezen feltöltésnek köszönhetően az újpesti Zsilip utcán át gépjárművel megközelíthetővé vált a sziget. A leválasztásra került öbölben létrejött a főváros legnagyobb Téli kikötője és hajójavító műhelye. 1896-ban adták át a forgalomnak az Újpesti vasúti hidat. Az 1941-es légi felvételen látható északról a Palotai-sziget közeldése, a sziget feltáró útja, valamint az épületek növekvő száma a Népszigeten. Az 1980-as légi fotón már megjelenik a gyalogos híd, valamint többek között a Népsziget mai beépítettsége és fás területei.

## MEGKÖZELÍTHETŐSÉG



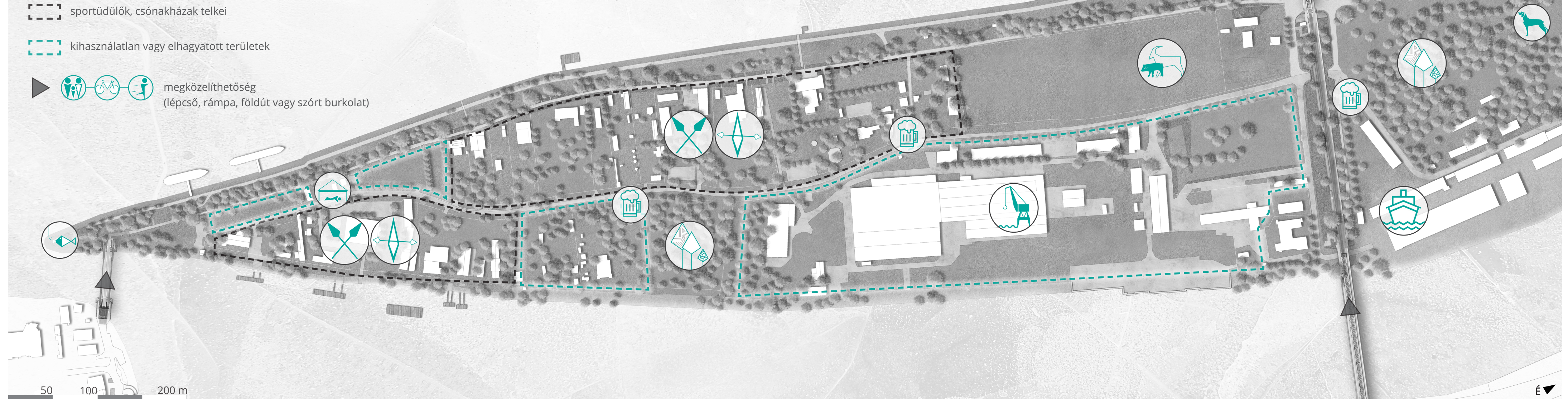
A Népszigetet keskeny árok választja el a tőle északra fekvő Palotai-szigettől. A szigetet az Újpesti vasúti híd mellett, déli csúcsán egy közmű- és gyalogos híd kapcsolja a pesti oldalhoz.

## A NÉPSZIGET JELENLEGI TERÜLETHASZNÁLATA, BEÉPÍTETTSÉG ÉS ZÖLDFELÜLET

A félsziget használatára a rekreáció és a vízisport jellemző, amelyek mellett néhány lakóterületi funkció és egyéb szolgáltatás (pl. söröző) kap helyet. Az egykori hajógyár területe ma elhagyott üzemi terület. A népszigeti állatpark területén régen erdő volt, mely a terület feltöltése után kipusztult. A félsziget Duna-parti sávja közpark jellegű, többnyire kutyát sétáltatni, futni vagy pihenni járnak ide a látogatók. A Népsziget épületállományának állapota vegyes, nagyrészt közepes állapotú minősíthető. A félsziget középvonalában végigfut egy aszfaltút (Népszigeti út / Zsilip utca), a partron földút vezet. A zöldfelület állapota nem megfelelő, kezeletlen. A növényzet nem mutat változatos képet a terület természeti adottsága miatt (árvíz járta terület), a part menti területen nyár- és fűzfa félek élnek. A folyó menti terület ligetes fásított, mellette kisebb-nagyobb egybefüggő gyepfelület is megjelenik.

- sporttűdülők, csónakházak telkei
- kihasználatlan vagy elhagyott területek
- ▶ (ikonok) megközelíthetőség (lépcső, rámpa, földút vagy szórt burkolat)

- (ikon) fás terület (erdő vagy park)
- (ikon) söröző
- (ikon) hajléktalanszálló
- (ikon) állatpark
- (ikon) horgászásra alkalmas hely
- (ikon) régi hajógyár területe
- (ikon) hajójavító műhely, téli kikötő
- (ikon) népszigeti kutyafuttató
- (ikon) csónakház / sporttűdülő



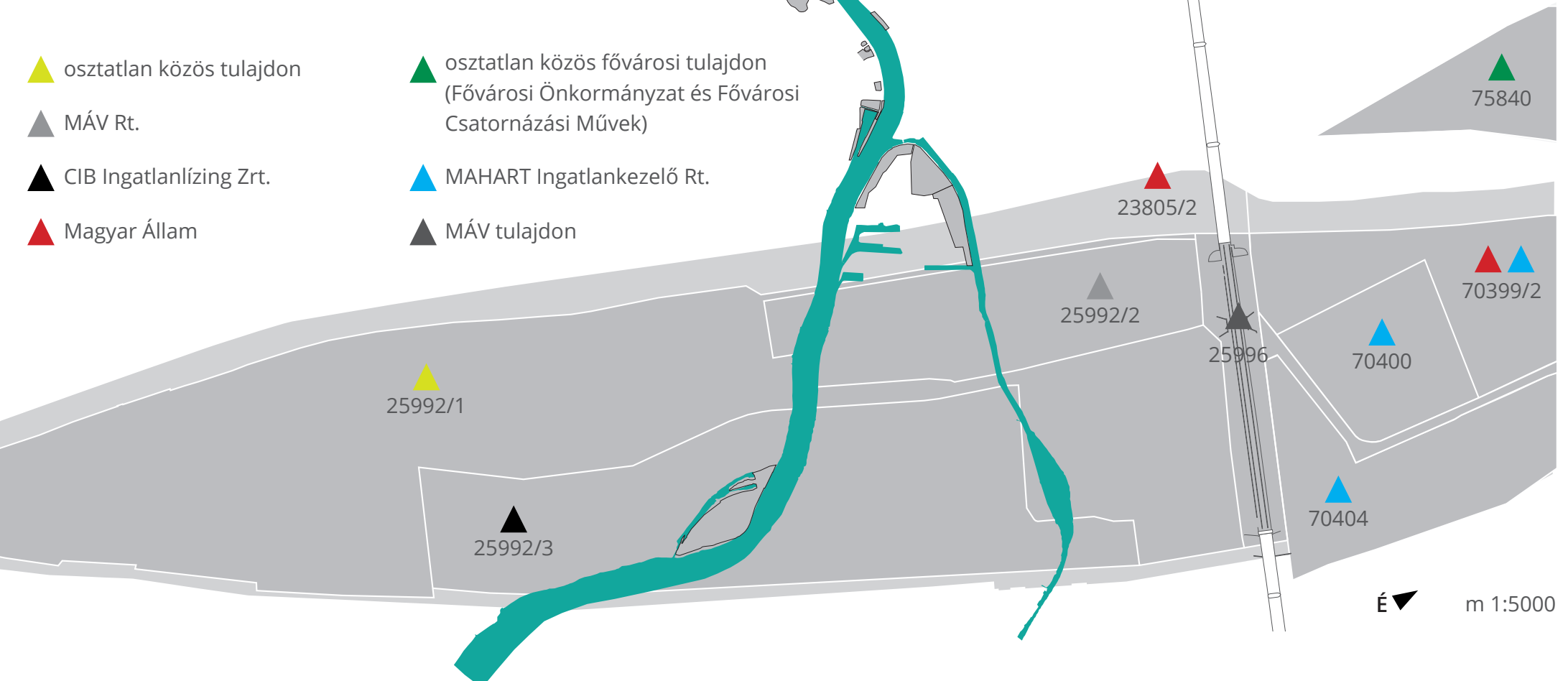
## BUDAPEST, DUNA MENTI ZÖLDFELÜLETEK

A Népsziget a főváros Duna menti zónájába tartozik, mely a Duna-parti területeket és a szigeteket foglalja magában. A félsziget Budapest Duna-parti zöld sávjának részét képezi. A terület - mint vízparti fás terület, és mint a Duna menti fő átszellőztető folyosó része - városklimát befolyásoló és jelentős összárosi értékű zöldfelületi elem.

## TULAJDONVISZONYOK

A jelenlegi tulajdonviszonyok a félsziget XIII. kerületi oldalán rendezetlenek. Az osztatlan közös tulajdon miatt a mai napig nehézkes a terület fejlesztése. Bár a Duna-parti sáv nincs elkerítve, azonban a tulajdonosok megállapodása nélkül a fejlesztés, átalakítás jogi akadályba ütközik.

- ▲ osztatlan közös tulajdon
- ▲ MÁV Rt.
- ▲ CIB Ingatlanlízing Zrt.
- ▲ Magyar Állam
- ▲ osztatlan közös fővárosi tulajdon (Fővárosi Önkormányzat és Fővárosi Csatornázási Művek)
- ▲ MAHART Ingatlankezelő Rt.
- ▲ MÁV tulajdon



## vizsgálatok

A Népsziget - régi nevén Szünyög-sziget - Budapesten, a Dunabalszéli part mentén helyezkedik el. A mintegy 2 km hosszú sziget területe 50 ha, a Hajógyári-szigettel nagyjából szemben, attól kelet-észak-keletre fekszik.