



rendezetlen parti sáv, elhanyagolt növényzet, rossz állagú partfal



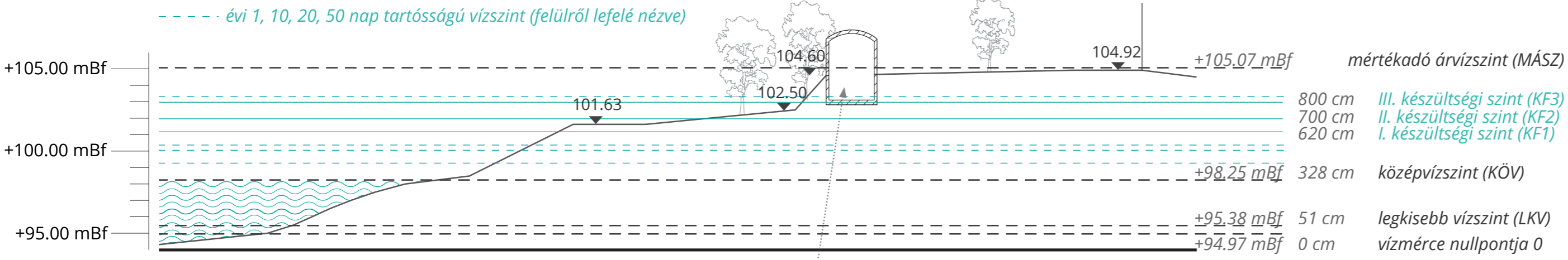
Ujpesti vasúti híd és környezete, északi "fogadótér"



A NÉPSZIGET ÉS A DUNA-PART

DUNA-PARTI SÉTÁNY SZABADTÉRÉPÍTÉSZETI TERVE

TEREPMETSZET, VÍZÁLLÁSOK m 1:250



rendezetlen parti sáv, földút, hiányos gyepterület, sportuduló, vízmű építmény

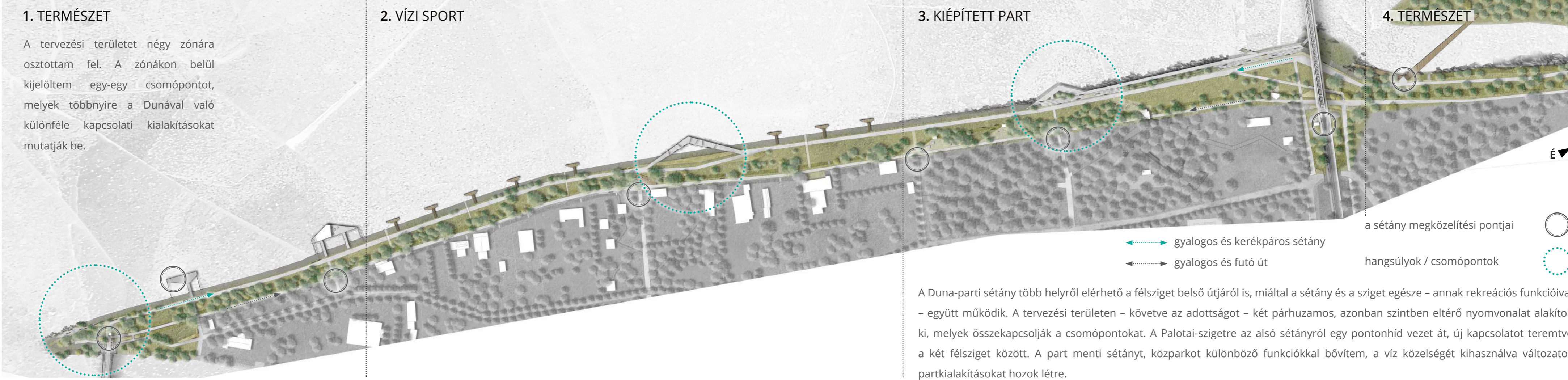
A tervezési terület a félsziget Duna felőli, mintegy 1,5 km hosszú partszakasza, mely jelenleg közterületi sétányként funkcionál. A déli közmű-nyalagos hídtól az Újpesti vasúti hídig húzódik a terület XIII. kerületi része, magába foglalja a híd környezetét (XIII. és IV. kerület), területe összességében körülbelül 8,7 ha. A tervezendő terület Déltől Észak felé haladva növekvő szélességű, a Duna-parttól a telkek határáig tartó sávot tartalmazza. A kiépített partfal tetején vezető sétánytól 2-30 méterre a sziget belseje felé egy kb. 2 méter magas töltés húzódik a tervezési területen belül.

TERÜLETHASZNÁLATI JAVASLAT A NÉPSZIGETRE



átfogó koncepció

A DUNA-PARTI SÉTÁNY ÁTFOGÓ KONCEPCIÓJA



KAPCSOLAT A DUNÁVAL, PARTKIALAKÍTÁSOK

