

„Piac kialakítása Tata 1879/29 hrsz-ú belterületi ingatlanon”



TARTALOMJEGYZÉK

KONCEPCIÓ

MŰKÖDÉS

ELŐKÉPEK

HELYSZÍNRAJZ

ALAPRAJZ

METSZET

HOMLOKZATOK

ÁRUSÍTÓHELYEK

LÁTVÁNYOK

KONCEPCIÓ

Az új piac a tataiaknak készül, így a helyi és egyetemes hagyományokat legalább olyan fontosnak tartottuk, mint a korábban felvázolt jövőképet és a korszerű működést. Anyagválasztásunk így esett a téglára, mely helyben is sok épületre, építményre jellemző, építése egyszerű és ősi technológia, és alkalmas lehet piac arculatának alakítására is.

Tata műemlékein és történelmén túl a vizeiről nevezetes. Javaslatunk szerint – mely túlmutat a pályázat keretein – a patakok, erek revitalizációjával, ezekkel párhuzamos gyalogos-kerékpáros városi közlekedési, illetve túraútvonalakkal a város élhetősége nőhet, helyiek és turisták öröme. A patakok medrének visszaállítása, kőmatracos mederkiképzése alkalmas lehet az élővilág újbóli megjelenésére, vízínövények és állatok élőhelyeként vonzó hely lehet a fejlesztendő területeken, így a piac mentén is. A Május 1. és az Új út között így kialakuló út a piac mellé futna be, nádassal, természetes vizekkel szegélyezve.

A fedett-nyitott épület formálásában pedig a régi piaccsarnokok voltak előképeink, melyek tágasak, de tagoltak is, és arányaival élesen szemben áll a területen elképzelt könnyűszerkezetes doboz-épületekkel, áruházakkal.

HAGYOMÁNY



tégla
hagyományos anyag és építésmód
tartós és vandálbiztos



TATA, A VIZEK VÁROSA



patakrevitalizációs javaslat
új gyalogos, kerékpáros tengelyek
zöldterületek mentén



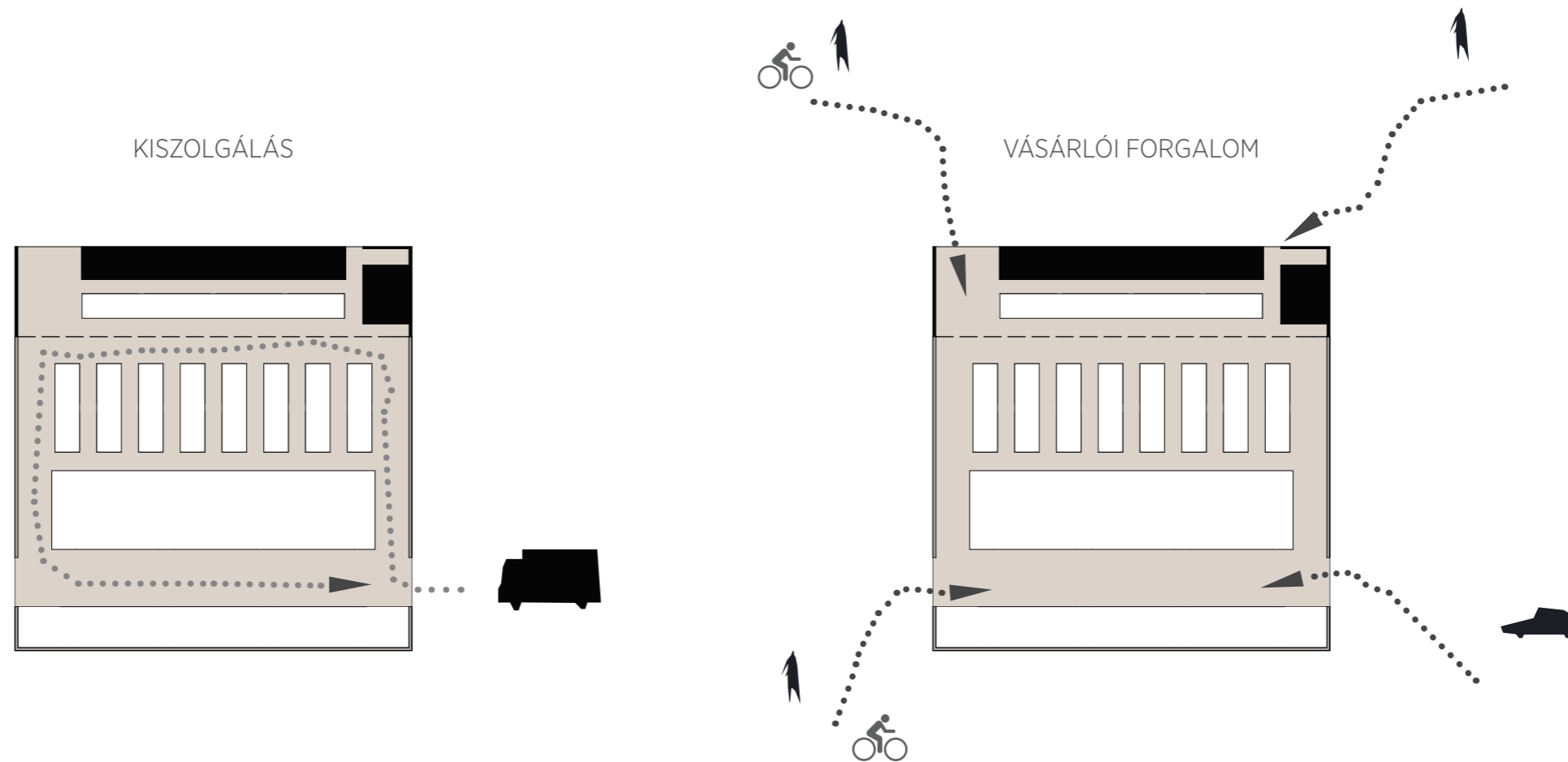
KÖZÖSÉG



találkozási pont
városrészek találkozásánál
jelszerű, identitásképző épület



MŰKÖDÉS



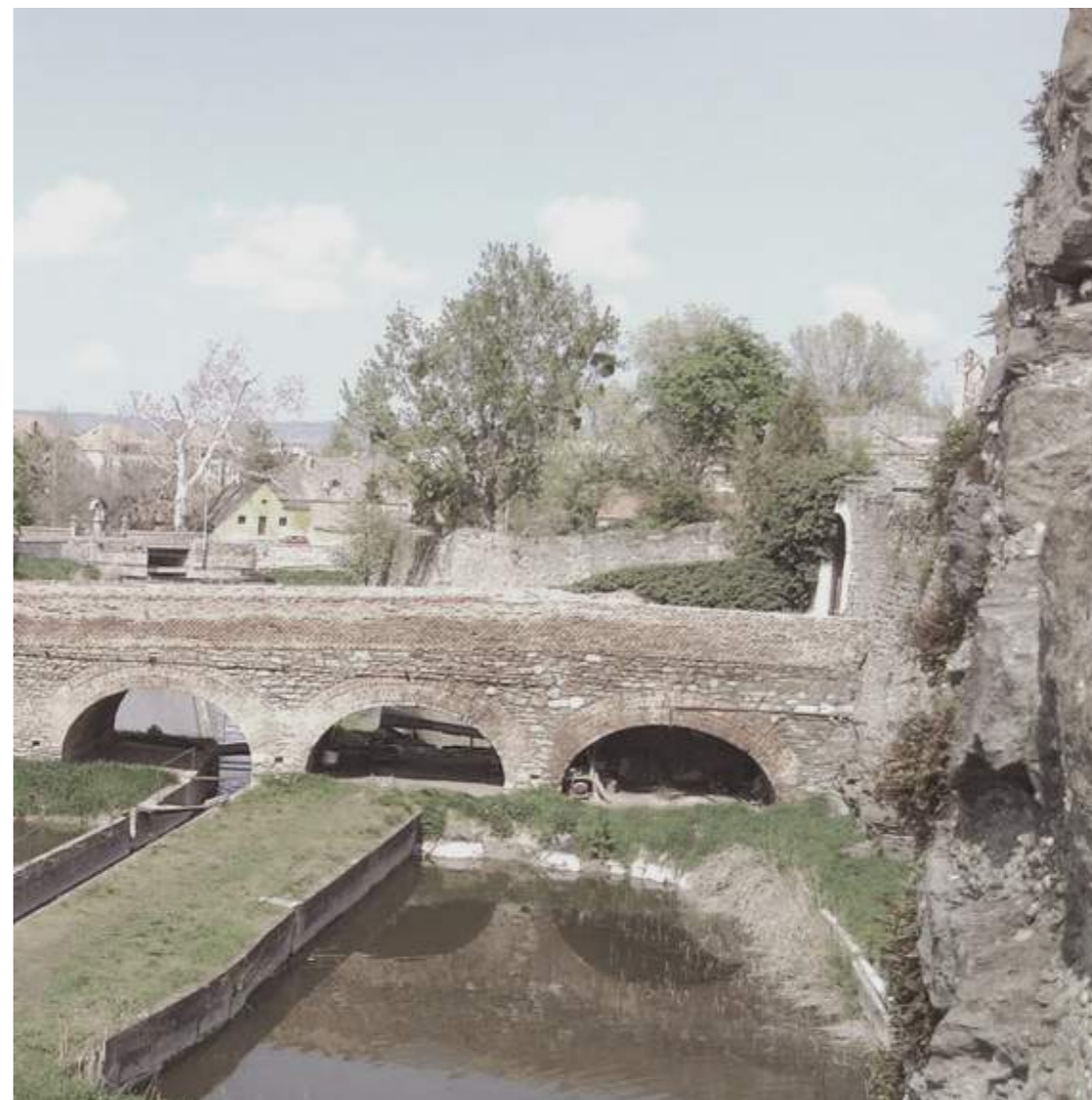
A fedett piacépületben elhelyezett üzletek hátulról feltölthetők, a közönségforgalom kerülésével. Igény szerint akár az Új út, akár a csarnok felé megnyithatóak.

A bejárat kapuzatba vendéglátást javaslunk, mely az első üzlet kitelepüléseként működne.

A piac árusítói helyeinek feltárása miatt a fedett tér és a szabadtéri piac között akkora hely marad, hogy kisteherautóval el lehessen érni a standokat. Így a manapság - főleg nyugatabbra - egyre elterjedtebb kisbuszos piacozás is megférhet a kültéri árusítóhelyek mellett.



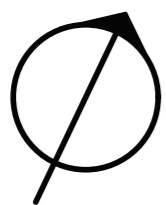
ELŐKÉPEK





HELYSZÍNRAJZ
M= 1:1000

Tata város termelői piaca jelenleg mostoha körülmények között, egy parkolóban működik. Helyzete érdekes: noha Tata városrészei súlypontjában található, környezete nem mondható városiasnak, de központnak sem. A funkciót befogadó új épület a város döntése szerint marad e tömbben, ami – összhangban a településfejlesztési stratégiával – a terület városközponttá alakulását, sűrűsödését feltételezi. Az új piac akkor lesz jól működő és a várost alakító intézmény, ha figyelembe veszi a jövő igényeit és a város hagyományából építkezik.



LÉTESÜLŐ IRODAHÁZAK

TERVEZETT PIAC

JAVASOLT PATAK REVITALIZÁCIÓ

JAVASOLT BEÉPÍTÉS

MEGLÉVŐ VENDÉGLÁTÓ LÉTESÍTMÉNYEK

JAVASOLT BEÉPÍTÉS

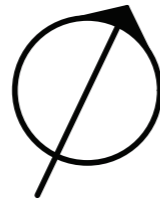
JAVASOLT BEÉPÍTÉS

JAVASOLT GYALOG-, ÉS KERÁKPÁRÚT



HELYSZÍNRAJZ
M= 1:500

Az épület kompakt kialakítása elősegíti a hatékony árnyékolást és területfelhasználást. A fedett piacot így egy, az Új úttal párhuzamos tető alá rendeztük, mely a tengelyek metszéspontjában kapuként viselkedik. A kapun átjutva a nyitott, időszakosabb piac tárul fel, mely közvetlen kapcsolatban van a tömbbelsőben kialakított parkolóval.



BURKOLT ELŐTÉR

BICIKLITÁROLÓ

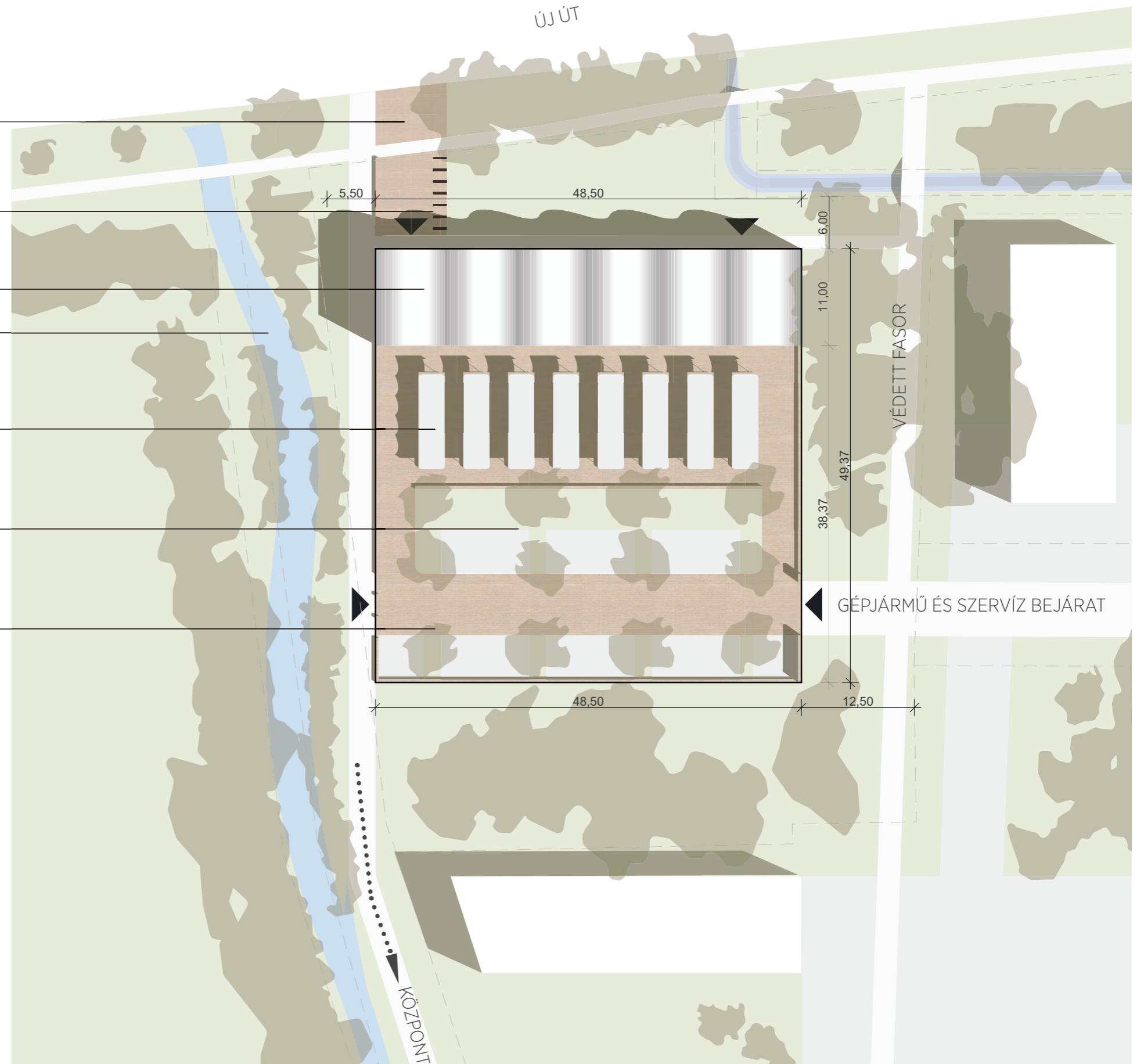
TERVEZETT, FEDETT PIACTÉR

VÍZFOLYÁS
JAVASOLT MEDER REVITALIZÁCIÓ

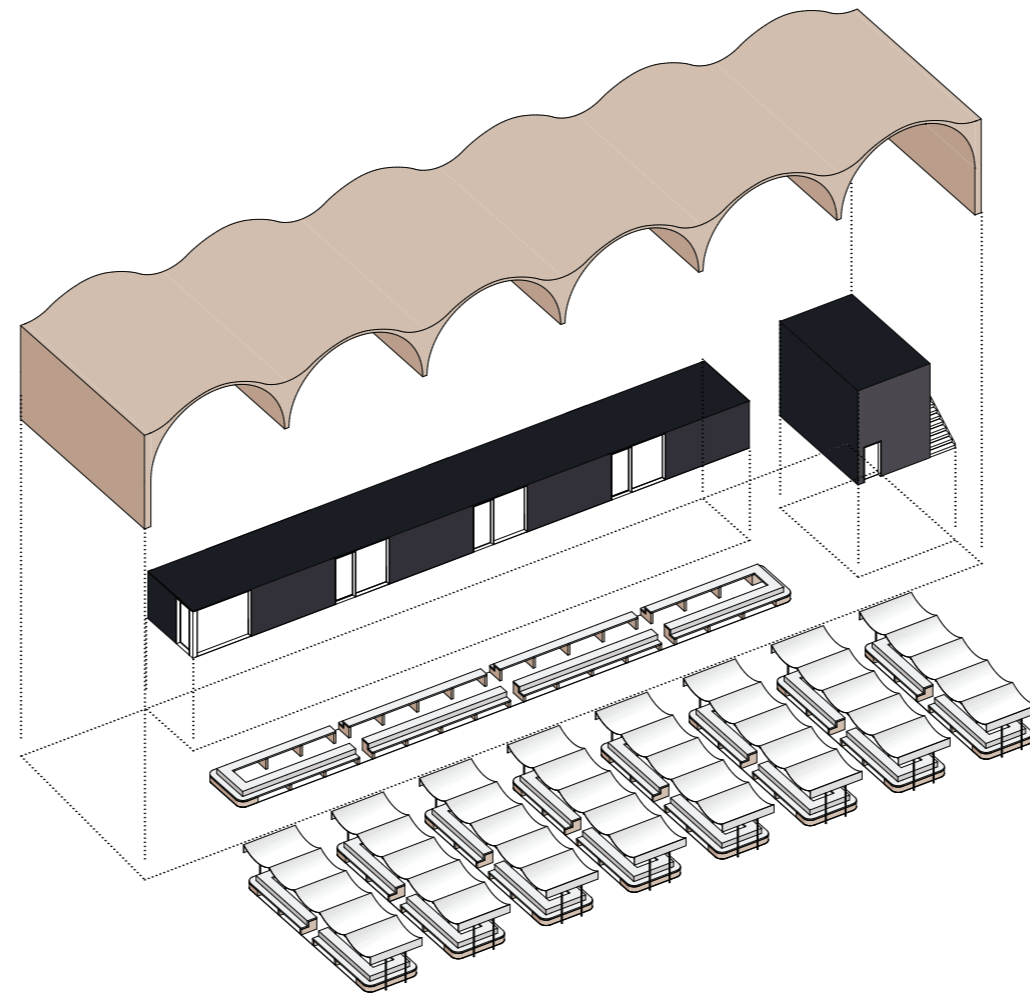
TERVEZETT, NYITOTT PIACTÉR

BELSŐ LIGET

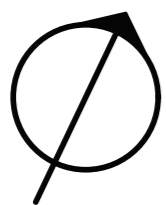
SZERVÍZÚT ÉS PARKOLÓ



ALAPRAJZ
M=1:200

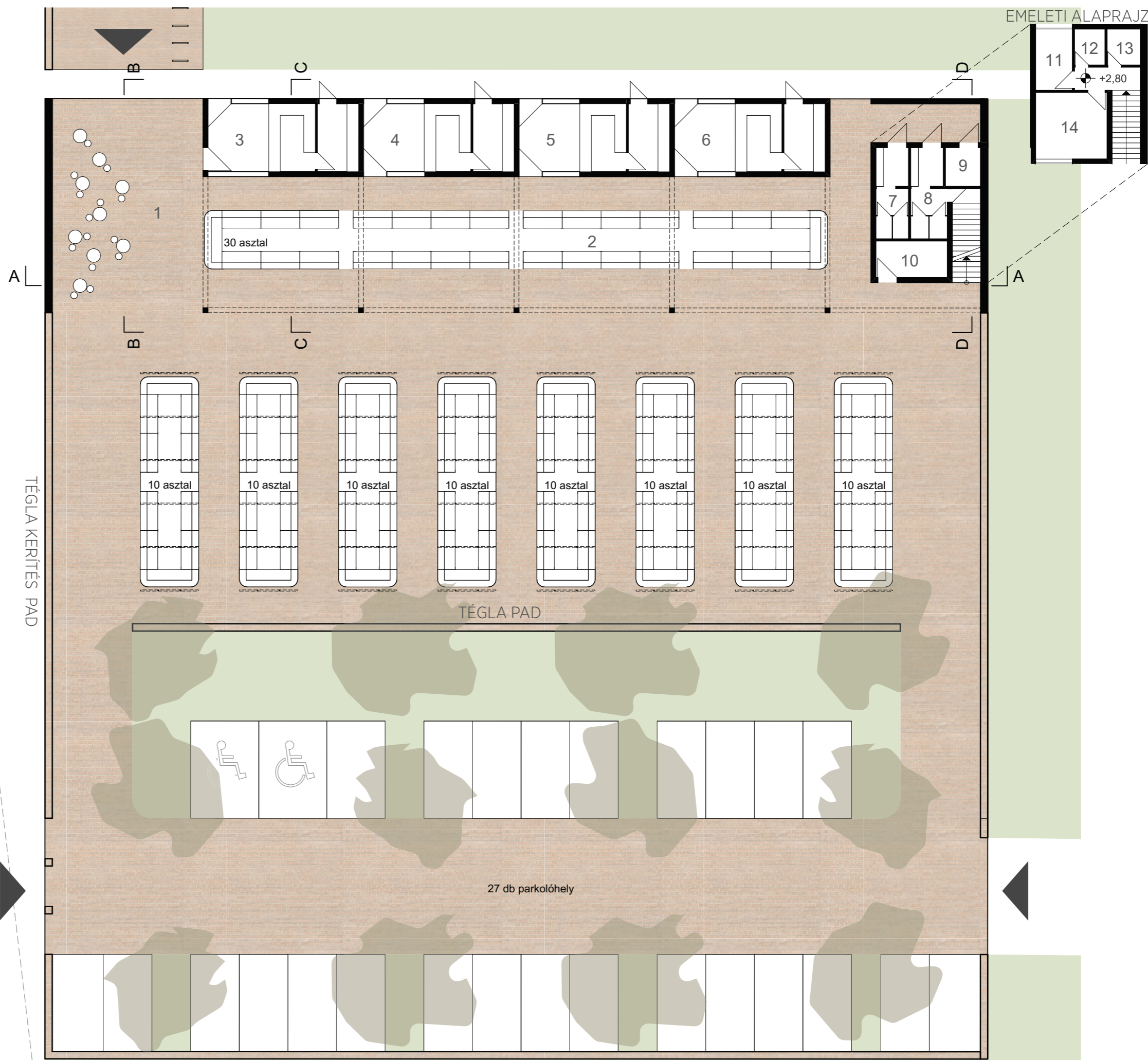


12
25



HELYISÉGEK:

1.	előtér, kapuzat	85,30 m ²
2.	árusítótér	217,70 m ²
3.	üzlet	27,10 m ²
4.	üzlet	27,10 m ²
5.	üzlet	27,10 m ²
6.	üzlet	27,10 m ²
7.	férfi wc	7,90 m ²
8.	női wc	8,50 m ²
9.	akadálymentes wc	3,30 m ²
10.	szelektív hulladék tároló	7,00 m ²
11.	éllemiszer bizt. ell.	6,00 m ²
12.	személyzeti férfi wc	2,90 m ²
13.	személyzeti női wc	3,20 m ²
14.	piacfelügyeleti iroda	12,65 m ²

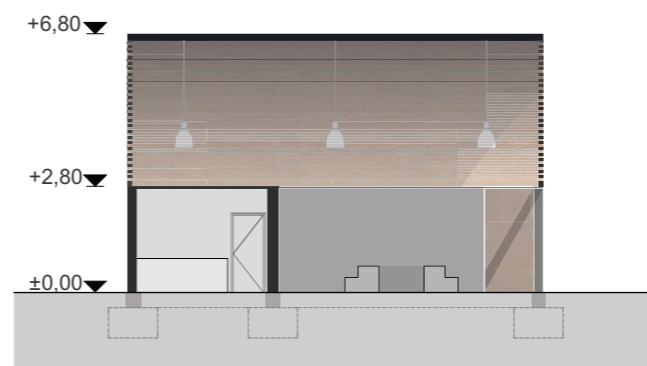


METSZETEK
M=1:200

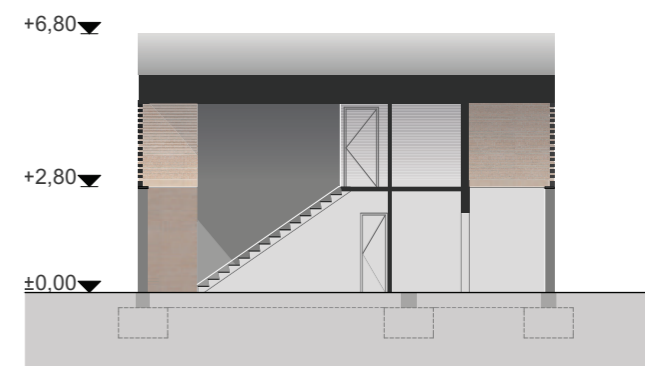
A fedett-nyitott piac épület legjellemzőbb eleme a hullámzó tető. A feszített téglaboltozatok közbenső helyeken betonpillérekre, a széleken téglafalazatra támaszkodnak. Felülről már csak lejtésképző habarcsréteget és vízszigetelést kap, alulról a téglák szép textúrája gazdagítja a belső teret. A „nehéz” tető így a maga egyszerűségében alkalmas a nyári melegek enyhítésére, karbantartása minimális, szépen öregszik. A boltíveket a bejáratok kivételével függesztett áttört téglahártya tölti ki, beengedve a fényt, de fél felől árnyékot adva, észak felől pedig az esőt-hót akadályozva.



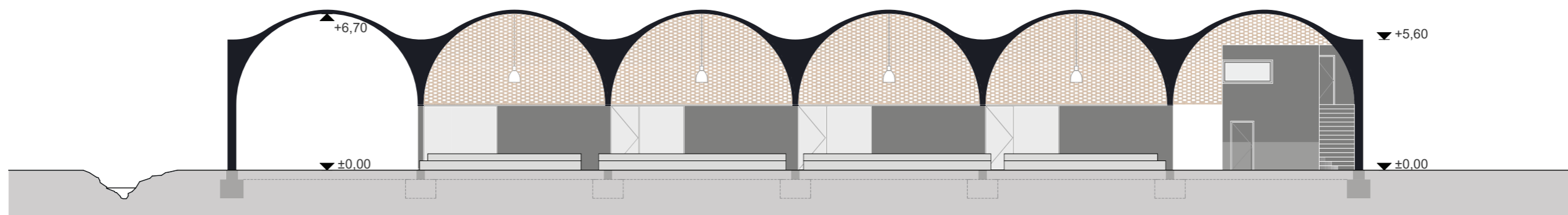
B-B METSZET



C-C METSZET



D-D METSZET



A-A METSZET



HOMLOKZATOK
M=1:200

A boltívek alatt az üzleteket üvegfelületek és feketére festett falazat határolja. A falak így – a piacokra is jellemző – krétával írhatók, egységes reklámfelületet adva. A padozat fuga nélkül illesztett 4cm vastag tömör kerámia padlóburkolat, a mosható felületeknél csiszolt beton betétekkel.

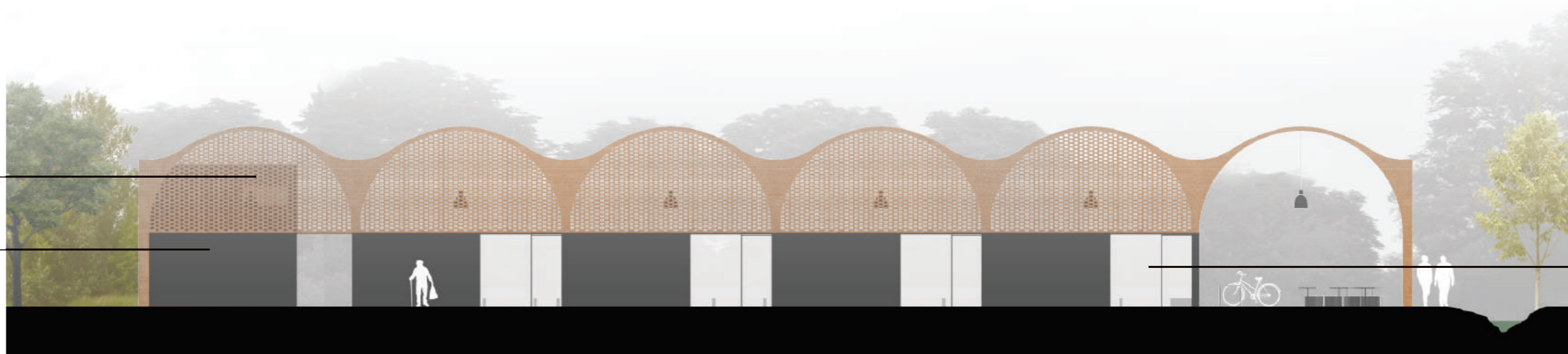
FESZÍTETT
TÉGLABOLTOZAT
ACÉL PILLÉR



KISMÉRETŰ TÉGLA
KISMÉRETŰ TÉGLA
HÉZEGOSAN RAKVA

DÉLI HOMLOKZAT

FESZÍTETT
TÉGLABOLTOZAT
ÍRTHATÓ, FEKETÉRE
FESTETT FAL



17
25
ÜVEGEZETT
ÜZLETPORTÁL

ÉSZAKI HOMLOKZAT

MOBIL PONYVA
ÁRNYÉKOLÓ



KELETI HOMLOKZAT



NYUGATI HOMLOKZAT

LEMEZES VÍZSZIGETELÉS

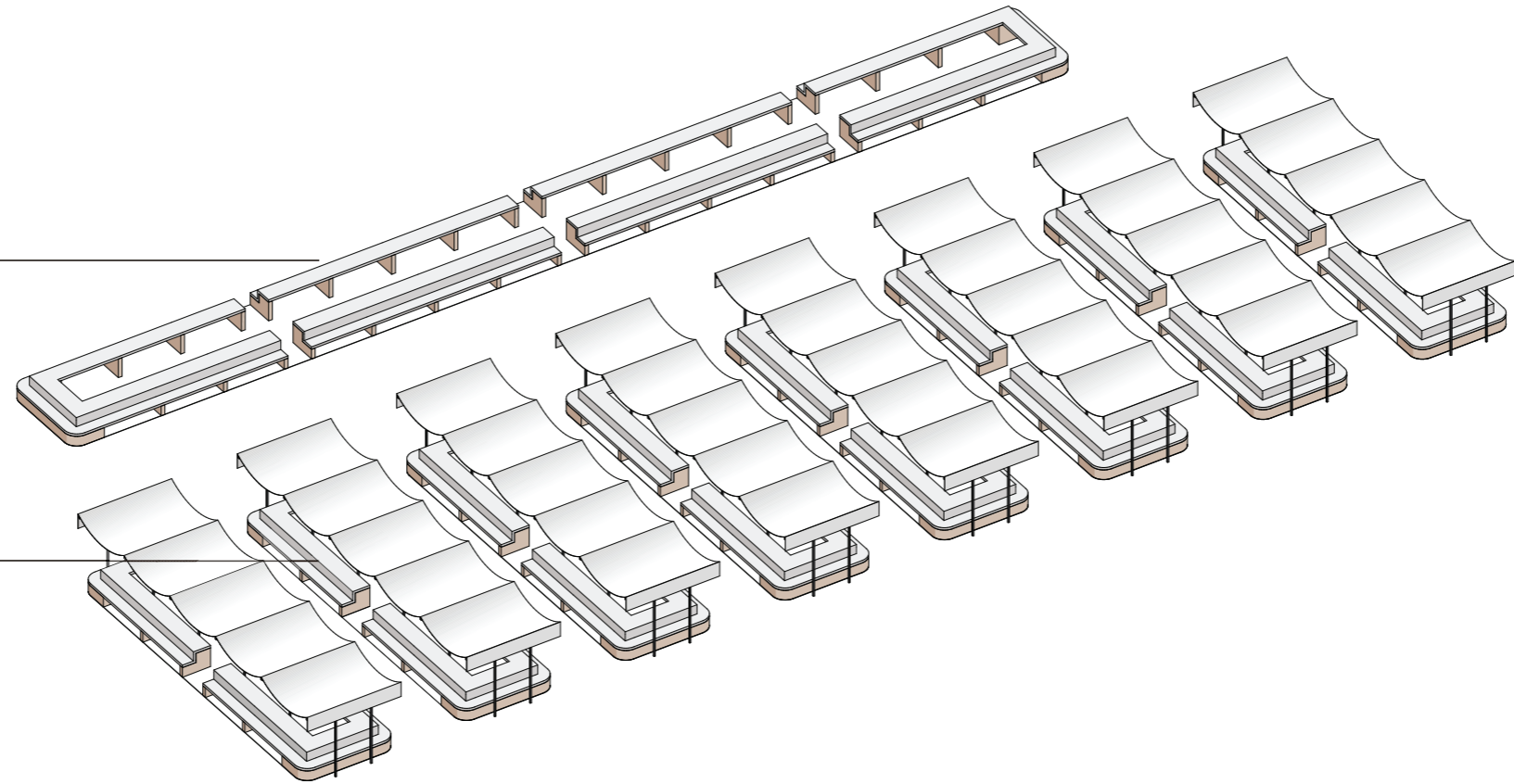
KISMÉRETŰ TÉGLA

BICIKLITÁROLÓ

ÁRUSÍTÓHELYEK
M=1:50

A 110db árusító asztal láb téglából, felületei felső oldalon csiszolt betonból készülnek. Az asztalok közül 77db a betonfelületbe süllyesztett horganyzott rácsbetéttel készül. Az asztalok lépcsős kialakítása megkönnyíti az áru bemutatását, kihasználatlanság esetén pedig ülőhelyként funkcionál. A kültéri árnyékolást ponyvákkal oldjuk meg, melyek a padozatba előre elhelyezett hüvelyekbe rögzített és lezárt keretekre feszíthetők. Ezek idényszerűen fel- és leszerelhetőek, és a tárolóban tárolhatók.

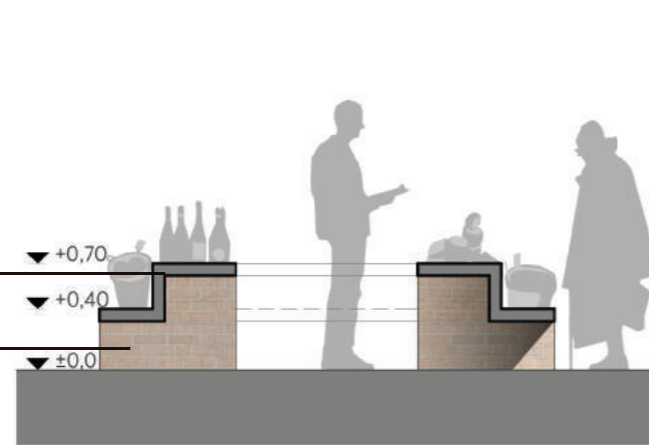
FEDETT PIACTÉRI ASZTALOK



NYITOTT PIACTÉRI ASZTALOK
ÁRNYÉKOLÓVAL

MŰKŐ VAGY PERFORÁLT FELÜLET

NAGYMÉRETŰ TÉGLA ALAPZAT



KINYITHATÓ, VÁSZON ÁRNYÉKOLÓ

ACÉL TARTÓVÁZ
MŰKŐ VAGY PERFORÁLT FELÜLET

NAGYMÉRETŰ TÉGLA ALAPZAT

MADÁRTÁVLAT

A Piac tér környéke jelenleg identitás nélküli, arctalan tér. Célunk, hogy az új épületegyüttes katalizátora legyen a terület felértékelődésének, valódi városközponttá válásának.



BEJÁRATI TÉR

22
25

Az új piac olyan találkozóhely, amelyet a tataiak sajátjuknak érezhetnek.



„Piac kialakítása Tata 1879/29 hrsz-ú belterületi ingatlanon”

FEDETT PIAC

Ahol szívesen kávéznak az árnyékot adó kapuzat alatt, beszélgetnek a fák alatt a padon, vagy lánegosznak az éppen üresen álló árusítóasztalhoz telepedve. Ahol melegben nincs túl meleg, és hidegben is enyhébb a szélvédett tér.

23

25



„Piac kialakítása Tata 1879/29 hrsz-ú belterületi ingatlanon”

SZABADTÉRI PIAC

Az új piac olyan épület, mely méltó a város nagyobb intézményeihez. Olyan épület, mely erős karakterével, városias léptékével egy fejlődő városrész centruma lehet.



„Piac kialakítása Tata 1879/29 hrsz-ú belterületi ingatlanon”

HAJNALI LÁTKÉP

Tata új piacán az élet hajnalban indul. A különböző városrészekből és a környező településekről érkező vásárlókat rendezett, magas minőségű városi köztér fogadja, valamint a fákkal, zöld- és vízfelületekkel övezett impozáns épület.



„Piac kialakítása Tata 1879/29 hrsz-ú belterületi ingatlanon”