





- Fótér
- HÉV útvonal
- HÉV megálló
- Grassalkovich kastély
- Művelődési központ
- Rákos patak







Gödöllő városközpontjának jelenlegi állapota M 1:5 000



Gödöllő városi szöveve 1956-ban M 1:5000



Gödöllő városközpontjának jelenlegi állapota M 1:5 000



SZTK épület számára parkoló létesítése

jelenlegi parkoló visszazöldítése

főtéri zöld foltok egységesítése  
itt lévő fák áthelyezése

Régi Városháza épületének finombontása, zöld  
revitalizáció

meglévő városi park zöld területének bővítése,  
SZTK parkoló áthelyezése

meglévő üzleti épület áthelyezése

elbontott üzleti épület újralétesítése,  
zöldfelülettel

gyalogos és gépkocsi összeköttetések  
létesítése

HÉV megállók azonos helyre  
rendezése

gépkocsi forgalom lelassítása

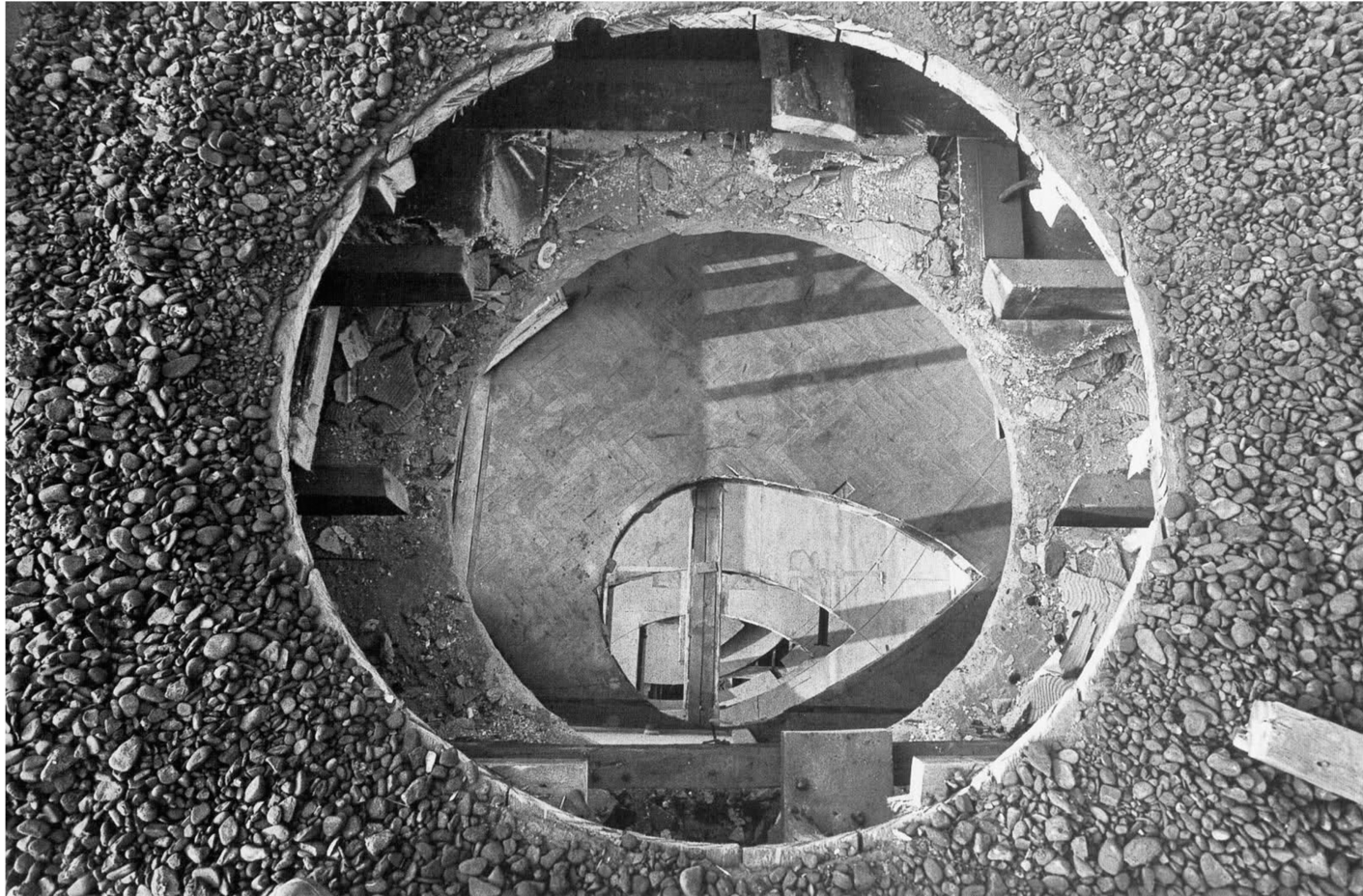
A Régi Városháza felhasználásával főtér tervezési határa M 1:5 000









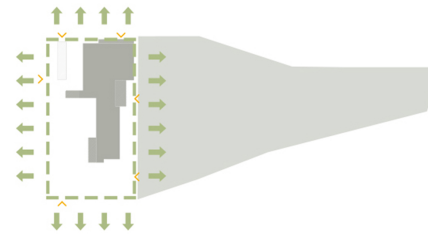




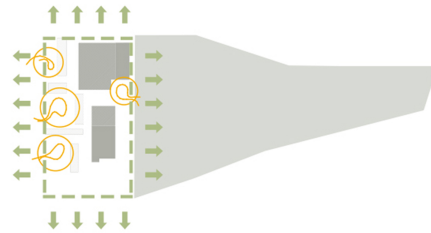
JELENLÉGI ÁLLAPOT



A FÓTÉR TÉRFALAT KÉPZŐ HÁRTYA ÉS BELÁTHATÓ BONTÁSI TERÜLET



A FÓTÉR TÉRFALAT KÉPZŐ HÁRTYA ÉS IDEIGLENESEN BEJÁRHATÓ BONTÁSI TERÜLET





KIFELE- BEFELE MŰKÖDŐ TÉRFAL KÜLÖNBÖZŐ MINŐSÉGŰ BELSŐ TEREKKEL ÉS KÜLSŐ KAPCSOLATOKKAL

