



ENTERIŐR TERVEZÉSI PÁLYÁZATI KIÍRÁS

- a Style and Home Lakberendezési Központ nyílt pályázata –

A Style and Home Lakberendezési Központ nyílt pályázatot hirdet építészek, belsőépítészek, lakberendezők, enteriőrtervezők és jelenleg még tanulmányaikat folytató építész, belsőépítész és lakberendező hallgatók számára.

1.1. A PÁLYÁZAT KIÍRÓJA ÉS LEBONYOLÍTÓJA

Style and Home Lakberendezési Központ (1142 Budapest, Erzsébet királyné útja 125.)

1.2. A PÁLYÁZAT TÁRGYA

Enteriőr tervek készítése a megadott paraméterek alapján

1.3. A PÁLYÁZAT CÉLJA

A belsőépítész/interiőrtervezés/lakberendezés, mint szakma népszerűsítése az építkezők, lakást felújító személyek körében.

Szeretnénk teret adni annak, hogy a hazai tervezők megmutathassák tehetségüket és látásmódjukat, a támogató cégek termékeinek innovatív felhasználása és enteriőrbe történő betervezése révén. A pályázattal egyúttal kiváló lehetőséget kínálunk a tervezőknek saját tevékenységük bemutatására és népszerűsítésére.

Olyan enteriőr terveket várunk, melyek megfelelnek az alábbi kritériumoknak:

- Új, kreatív, egyedi enteriőrök kialakítása.
- Az elképzelt helyiségekben jelenjenek meg a kiemelt gyártók termékei.
- Megvalósíthatóság (méretben, funkcióban, és ergonómiában egyaránt)

1.4. A PÁLYÁZAT JELLEGE, FORMÁJA

A pályázat jellege:

- Ötletpályázat, amelyen bárki részt vehet egyénileg, vagy maximum két fős csapatban (lásd. 10. pont), aki megfelel a kiírás feltételeinek. A pályázaton a részvétel ingyenes, de regisztrációhoz kötött.

A pályázat formája:

- A pályamunkákat elektronikus formában kell elkészíteni és benyújtani. (kézi rajz nem elfogadható)
- A pályamunkákat digitálisan kell feltölteni a Kiíró, pályázatra létrehozott weboldalára a kiírás 10. pontjában megadott formában.
- A semlegesség és a zsűri döntésének befolyásolatlansága érdekében a pályázat anonim (lásd még 2.1.6. pont alatt).

2.1. A PÁLYÁZATON VALÓ RÉSZVÉTEL FELTÉTELEI ÉS MÓDJA

1. A pályázat résztvevője (továbbiakban: Pályázó) lehet minden Magyarországon élő és dolgozó, ez irányú szakképesítést igazoló oklevéllel rendelkező

- építész,
- belsőépítész,
- lakberendező, vagy
- jelenleg még hallgatói státuszú személy

önállóan vagy maximum két fős csapatban (a 10. pontban részletezetteknek megfelelően). A pályázó csapatok legalább egyik tagja szakirányú végzettséggel rendelkező, vagy szakirányú tanulmányait folytató személy kell legyen. A pályázó csoport lehet állandó alkotóközösség, vagy a pályázatra szerveződött csapat.

A Pályázó azzal, hogy a pályázatát benyújtotta, a pályázati kiírás feltételeit magára nézve kötelezőnek fogadja el.

2. A pályázaton való részvétel díjmentes, de regisztrációhoz kötött. Regisztrálni a www.styleanddraw.hu honlapon (továbbiakban: weboldal) lehet.

3. A regisztrációhoz szükséges adatok:

- a Pályázó neve
- e-mail címe
- telefonszáma
- iskola (diploma kibocsátója) megnevezése

Csapatnál mindkét tag adatai szükségesek.

4. A szakirányú képzés igazolásául a Pályázónak a regisztrációkor az adminisztrációs felületen meg kell adnia a bizonyítvány/diploma kibocsátó intézmény nevét, vagy tanulói jogviszonnal rendelkező Pályázó esetén a képző intézmény megnevezését. Továbbá a pályázat leadásakor a pályázónak fel kell töltenie az adminisztrációs felületre a bizonyítvány, illetve a szakirányú végzettséget igazoló dokumentumok másolatát a még nem diplomázott hallgatóknak pedig egy iskolalátogatási igazolást.

5. Minden Pályázónak, a pályázat benyújtásakor az adminisztrációs felületre fel kell töltenie egy aláírással ellátott nyilatkozatot arról, hogy az általa benyújtott anyag a saját szellemi terméke. (A nyilatkozat szövege a weboldalról letölthető.)

6. Az anonimitás érdekében, a Pályázó a pályázati anyagán semmilyen, a pályázat vagy a Pályázó azonosítására alkalmas nevet, címet, jelölést, adatot, logót, stb. nem tüntethet fel. Ennek a követelménynek a megsértése kizárást von maga után, amely ellen fellebbezési lehetőség nincs!

7. A pályázaton való részvétel feltétele továbbá az adminisztrációs felületen az Általános Szerződési Feltételek elfogadása, valamint a letölthető nyilatkozat aláírás utáni visszajuttatása.

2.2. A PÁLYÁZATBÓL VALÓ KIZÁRÁS

A szakmai zsűri kizárja a pályázatból a Pályázót és pályázatát, ha:

- a pályamunkát a beadási határidő után nyújtotta be,
- a pályamunka a kiírt tartalmi követelményeket nem teljesíti, (pl. a pályázati anyagon szerepel a Pályázó neve.)
- a Pályázó nem felel meg a pályázati feltételekben foglalt kritériumoknak

A szakmai zsűri által kizárt pályaművek a közönségszavazáson sem vehetnek részt.

A Szervező kizárja a Pályázatból azt a pályázatot, amelyre nézve az azt beküldő Pályázó részére a díjat (nyeremény) azért nem lehet kézbesíteni vagy átadni, mert a regisztráció során vagy a Szervező külön felhívására megadott személyes adatok nem valósak, hiányosak vagy tévesek.

A Szervező fenntartja a jogot, hogy a Pályázatból kizárja azt a Pályázót, továbbá kártérítési, esetlegesen büntetőjogi eljárást kezdeményezzen azzal a Pályázóval szemben, aki a Pályázat Weboldalának feltörésével vagy egyéb, nem tisztességes úton kíván a Pályázat során előnyhöz jutni, vagy visszaél más Pályázó regisztrációs adataival (pl. e-mail címmel, telefonszám, stb.).

Ha a pályázat elbírálása előtt fény derül bármely kizáró okra, a Pályázó (és pályázata) azonnal kizárásra kerül a pályázatból. Amennyiben a pályázatok zsűrizése után derül ki, hogy a díjazott pályázó nem felelt meg a pályázati feltételeknek, az esetleg elnyert címe és nyereménye azonnal visszavonásra kerül és azt a 2. helyezést elért pályázó nyeri el.

3. A PÁLYÁZAT LEBONYOLÍTÁSÁNAK IDŐTÁBLÁZATA:

A pályázó a regisztrációt követően részletes útmutatást kap az elvárt tervekkel kapcsolatban.

- **Pályázat meghirdetésének időpontja: 2016. december 14.**
- **Pályaművek leadásának határideje: 2017. február 28. 24:00**
- **Közönség szavazás várható indulása: 2017. április**
- **Pályázat eredményének kihirdetése és díjátadás: Construma 2017 kiállítás, Hungexpo (a pontos helyszínt és időpontot később adjuk meg).**

4. A PÁLYÁZATTAL KAPCSOLATOS KÉRDÉSEK MEGVÁLASZOLÁSA

Bár a pályázók a regisztrációt követően részletes és mindenre kiterjedő útmutatást kapnak, az esetleg felmerülő kérdéseiket a lakberendezo@styleandhome.hu e-mail címen vagy a +36-30-349-7161-es telefonszámon munkanapokon 9-16:00 óráig tehetik fel, a beadási határidő lejárta előtt.

5. A BEADANDÓ PÁLYÁZATI ANYAG TARTALMA ÉS KÜLALAKJA:

5.1. A PÁLYAMŰ TARTALMA

- A beadandó pályázati anyag tartalma a mellékletben található „Pályázati feladat”-ban kerül meghatározásra (lásd még 10.pont).
- A berendezendő tér megjelenítését számítógépes látványtervekkel kérjük ábrázolni.
A Cadline Kft. a pályázat támogatójaként, az azt igénylő indulóknak az ARCHLine.XP 2016 belsőépítészeti tervező programot ingyenesen bocsátja rendelkezésre a pályázat időtartama alatt. A programért regisztrálni a <http://www.archline.hu/> weboldalon lehet a Style&Draw pályázat aloldalán.
- A berendezéshez kizárólag a Kiíró által megadott anyagok és termékek használhatók fel a teljesség igénye nélkül. Melyekhez segédleteket a www.styleanddraw.hu weboldal tervezői segédletek pontjánál a pályázatban résztvevő márkák logóira kattintva érhetnek el a pályázók.
- Az egyébként le nem tölthető, 3D-s rajzzal nem rendelkező berendezési tárgyakat lemodellezheti, helyettesítheti a Pályázó, de az eredeti terméket a moodboardon, illetve a konzignációban fotóval illusztrálnia kell. A lemodellezendő termékek betervezésének feltétele, hogy csak az adott cég weboldalán, illetve a pályázati weboldalon a tervezési segédletek közé feltöltött aktuális katalógusokban megtalálható termékek legyenek.
- Benyújtandó: a 10. pontban – feladat kiírás - részletezett dokumentumok köre.

5.2. A PÁLYAMŰ KÜLALAKJA

A pályázati anyagot *kizárólag* digitálisan kell benyújtani, illetve feltölteni a Kiíró www.styleanddraw.hu honlapján a regisztrációt követően kapott, a pályázót azonosító kódszámmal az ahhoz tartozó felületre. A dokumentumok formátuma *.pdf, *.jpg, *.xls, *.doc lehet (lásd még 10. pont), más formátum nem elfogadható, és a Pályázó kizárását vonja maga után (lásd még 2., és 1.4. pont).

6. A PÁLYAMŰVEK ELBÍRÁLÁSÁNAK MENETE

6.1. SZAKMAI ZSÚRI

- A pályaművek értékelését, elbírálását a Style & Home Központ által felkért zsűri végzi. A szakmai zsűri tagjai:
 - *mint a pályázat védnöke*

Ács Erzsébet – lakberendező, a Lakberendezők Országos Szövetségének elnöke

- **Herczeg Tamás DLA** – okleveles építész, egyetemi adjunktus;
- **Kamarás Borbála** – belsőépítész,
- **Krebsz Zsuzsanna** – lakberendező,
- **Nagy Andrea** – lakberendező,
- **Szentesi Nóra** – lakberendező / enteriőr stylist, 2004-2010 között a Lakberendezők Országos Szövetségének elnöke,

- A pályázati anyagokat a szakmai zsűri név nélkül (anonim módon, a Pályázó kilétének ismerete nélkül) értékeli.
- A zsűri a pályaműveket pontozza és elvégzi a pontszámok összesítését.
- A szakmai zsűri döntése végleges, az ellen fellebbezési joggal nem élhet a Pályázó

6.2. KÖZÖNSÉGSZAVAZÁS

- A digitális formában leadott anyagokat a szakmai zsűri értékelése után megjelenítjük a Kiíró www.stilusesotthon.hu weboldalán, ahol a közönség azokat megismerheti.
- Szavazni az interneten keresztül lehet. Az érvényes szavazatok kizárólag a kiíró www.stilusesotthon.hu weboldalán adhatók le, más (továbbosztott) oldalakon leadott szavazatokat nem tudunk figyelembe venni!
- A közönségdíj internetes szavazásában résztvevő szavazók között hetente vásárlási utalványt sorsolunk ki, melyek a szponzoroknál válthatók be.

7. A PÁLYAMŰVEK DÍJAZÁSA

A pályázat két kategóriában kerül kiírásra és díjazásra.

7.1. Az „A” feladat, vagyis a kislakás kategória díjai:

- **Az Első helyezett díja:** a pályázatot támogató cégek felajánlanak egy 3 napos szakmai utat egy főre a soron következő, 2017 szeptemberében megrendezésre kerülő Cersai (Nemzetközi Burkolat és Fürdőszoba Felszerelés Expo) kiállításra Bolognába. A díj tartalmazza: az oda-vissza utat, a szállást, és a szakmai belépőjegyet a kiállításra.
- **A Második helyezett díja:** az Orthograph Kft., mint a pályázat támogatója, felajánl a pályázat nyertesének egy 1 éves „OrthoGraph I” licenst (164.990,- Ft értékben), amelyet a nyertes két eszközön használhat.

- **A Harmadik helyezett díja:** *egy wellness hétvége 2 főre - 4 nap 3 éjszaka - a síófoki CE Plaza Hotelben.*

7.2. A „B” feladat, vagyis a családi ház kategória díjai:

- **Az Első helyezett díja:** *a pályázatot támogató cégek fődjékként felajánlanak egy szakmai utat maximum 2 fő részére a 2017. évi 100% Design és Decorex Kiállításokra Londonba. A díj tartalmazza:*
 - *a repülőjegyet oda-vissza útra,*
 - *3 éjszaka szállást,*
 - *1-1 napos szakmai belépőjegyet a kiállításokra.*
- **A Második helyezett díja:** *a pályázatot támogató cégek felajánlanak egy három napos szakmai utat maximum két fő részére a soron következő, 2017 szeptemberében megrendezésre kerülő Cersai (Nemzetközi Burkolat és Fürdőszoba Felszerelés Expo) kiállításra Bolognába. A díj tartalmazza: az oda-vissza utat, a szállást, és a szakmai belépőjegyet a kiállításra.*
- **A Harmadik helyezett díja:** *Az Orthograph Kft., mint a pályázat támogatója, felajánl a pályázat nyertesének egy 1 éves „OrthoGraph I” licenst (164.990,- Ft értékben), amelyet a nyertes két eszközön használhat.*

7.3. A Közönségsvavazás díja: egy wellness hétvége 2 főre - 4 nap 3 éjszaka - a síófoki CE Plaza Hotelben.

7.4. Különdíjak:

- 7.5.1. *A pályázat szakmai védnöke, a Lakberendezők Országos Szövetsége, a szakmai első helyezetteknek felajánl egy-egy 1 éves díjmentes LOSZ tagságot.*
- 7.5.2. *A Cadline Kft. felajánl egy 1 éves előfizetést 600.000,- Ft+Áfa értékben az ArchLine.XP Professional belsőépítészeti tervező programra az általa kiválasztott pályamunka készítőjének.*
- 7.5.3. *A Forest Hungary Kft. az általa legszebbnek ítélt egyedi bútor tervet készítő pályázót egy szakmai úttal egybekötött wellness hétvégével jutalmazza 2017-ben. A díj tartalmaz 2 éjszaka szállást két főre wellness szállodában, belépő jegyet a Göcseji Falumúzeumba, belépőt a Zalaegerszegi Termálfürdőbe és egy bemutatóterem- és céglátogatást a Forest Hungary Kft. telephelyén.*
- 7.5.4. *A GEO 96 Kft – KŐ-TÁR az általa legszebbnek ítélt természetes kőburkolat felületek tervezőjét különdíjjal jutalmazza.*
- 7.5.5. *A Trilak Festégyártó Kft. a szakmai zsűri által 1. helyezettnek ítélt pályamunkák készítőinek felajánl egy-egy iPad Air 2 16 GB táblagépet.*
- 7.5.6. *Az Otti Manufactura Kft. felajánlja, hogy a termékeit legkreatívabban felhasználó pályázót vendégül látja székesfehérvári bemutatótermébe*

és gyár részlegébe, ahol egy szakmai nap keretein belül elismert szakemberekkel találkozhat. Szakmai előadásokkal és több meglepetéssel is készülnek a nyertes számára.

- 7.5.7. Az OrthoGraph Kft., mint a pályázat támogatója, felajánl a pályázatra érvényes pályamunkát benyújtó valamennyi pályázónak egy-egy darab 1 hónapos „OrthoGraph I” licenst, hogy munkájuk során kipróbálhassák a programot.
- 7.5.8. A VS Fürdőszoba Kft. az általa legszebbnek ítélt pályamunka készítőjének felajánl egy Leica DISTO™ D110 lézeres távolságmérőt beépített Bluetooth® Smart technológiával.
- 7.5.9. A KLUDI Szerelvények Kft. különdíjként felajánl a KLUDI termékeket legkreatívabban betervező pályázónak egy KLUDI ajándécsomagot.

A különdíjak listája a pályázat teljes időszaka alatt bővíthet, amelyről a Szervező a regisztrált résztvevőket hírlevél formájában értesíti.

A nyeremények készpénzre át nem válthatóak. A nyeremények utáni Szja fizetési kötelezettséget a Szervező viseli.

8. A PÁLYAMŰVEK ÉS A PÁLYÁZATI EREDMÉNYEK FELHASZNÁLÁSA

A beadott pályamunkák tulajdonjoga a Pályázót illeti, de a Kiíró a közlés és a szabad felhasználás jogát minden pályamű esetén korlátozás és ellenszolgáltatás nélkül fenntartja. A pályamunkák a pályázat lezárása után a Kiíró www.stilusesotthon.hu honlapján lesznek megtalálhatók. (Lásd 6.2. pont)

9. DÍJÁTADÁS MÓDJA ÉS HELYSZÍNE

A díjak átadására 2017. áprilisában a Hungexpo területén megrendezésre kerülő Construma 2017 - OTTHONDesign kiállításon kerül sor.

További információ a lakberendezo@styleandhome.hu e-mail címen, illetve a +36-30-349-7161-es telefonszámon kapható.

Budapest, 2016. december 14.

A pályázatot támogató cégek:



ELKO EP Hungary Kft.



Elter Világítás Kft.

FAKRO Magyarország Kft.

Forest Hungary Kft.

Geo'96 Kft.

Hofstädter Faipari Termelő és Kereskedelmi Kft.

Holland Pázsit Kft.
www.hollandpazsit.hu

Home-Factory Team Hungary Kft.

IBD Magyarország Kft.

Internorm Ablak Kft.

Kludi Szerelvények Kft. ● KLUDI ●

Mapei Kft.
RAGASZTÓK - FUGÁZOK - ÉPÍTÉSKÉMIAI TERMÉKEK

NIVO HOME Kft.

OrthoGraph Kft.

OTTI MANUFACTURA Kft.

Palatinus 94' Kft.
www.palatinusfurdoszoba.hu

RAVAK Hungary Kft.

Rovitex Hungária Kft.

SpaTrend Kft.

Saint-Gobain Construction Products

Hungary Kft.

Trilak Festékgyártó Kft.

Whirlpool Magyarország Kft.

Zehnder Group Deutschland

GmbH Magyarországi Közvetlen Kereskedelmi Képviselő

A pályázatot támogató cégek által képviselt márkák:



A pályázat szakmai védnöke a Lakberendezők Országos Szövetsége.



10. MELLÉKLET

A PÁLYÁZATI FELADAT

A feladat a 2 megadott alaprajzból kiválasztott egyetlen lakás berendezésének megtervezése, de egy pályázó akár több pályamunkát is benyújthat. A pályázó a regisztráció után egy kódot kap, amellyel több pályázatot is feltölthet. Minden pályázat külön-külön jelenik meg az oldalon.

Az alaprajzokon szereplő válaszfalak – a strangok figyelembe vételével - szabadon mozgathatók, azonban a tartó falak és a strangok helye és mérete nem változtatható!

A 2 különböző alaprajzból szabadon választhat a Pályázó. Az alaprajzok és a hozzájuk tartozó metszetek, egyéb anyagok pdf-ben, és dwg formátumban, valamint ArchLine.XP pro-fileként is elérhetőek és letölthetőek a Kiíró www.styleanddraw.hu honlapjáról.

„A” Feladat: Kb. 60 m² alapterületű tetőtéri lakás enteriőrjének megtervezése. Ezt a feladatot kizárólag egyéni pályázó választhatja.

„B” Feladat: Kb. 160 m² alapterületű, kétszintes családi ház enteriőrjének megtervezése. Ennél a feladatnál a pályázóknak lehetőségük van egyénileg, vagy csapatban dolgozni.

3 különböző családmódból választhatnak a Pályázók, melyek fenti alaprajzokkal szabadon variálhatók:

- A) Egyedülálló, jól szituált, 25-30 éves fiatal otthona, aki kedveli a luxust és szeret nagy társaságot meginvitálni otthonába, gyakran fogad vendégeket.
- B) Fiatal házaspár egyetlen kiskorú (óvodás) gyermekkel, második gyermeket egyelőre nem terveznek.
- C) Középkorú házaspár 2 nagy (középkorú) gyerekkel.

A feladathoz megadunk 2 stílust, amely szabadon választható és variálható a fenti családmódellekkel:

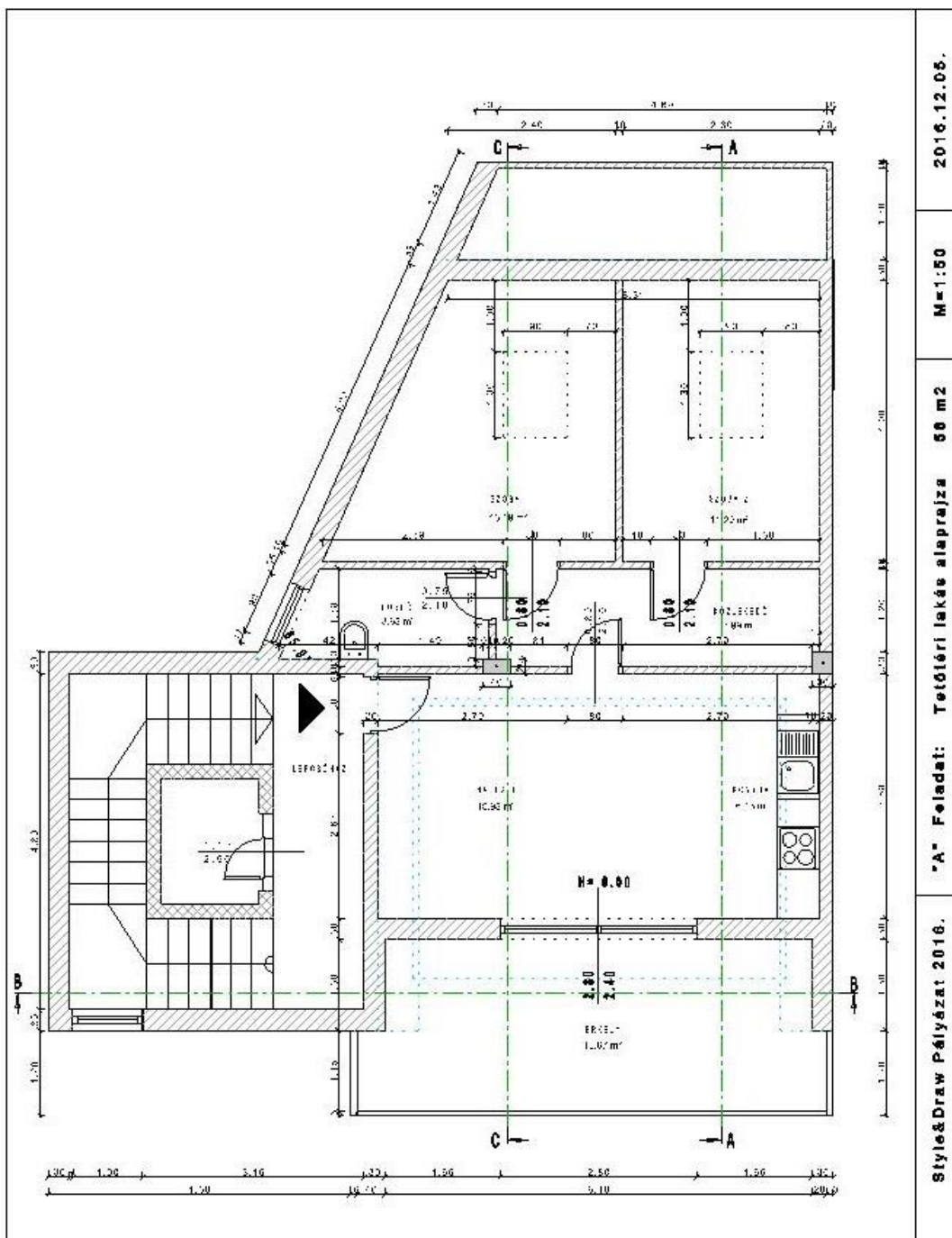
- A) mai modern kortárs (pl. minimál, glamour, loft, urban, skandináv, stb.)
- B) tradicionális (pl. amerikai: koloniál, gyarmati, európai: provanszi, angolszász, country, mediterrán, stb.).

A BETERVEZENDŐ TERMÉKEK KÖRE:

- *Beltéri ajtók: Hofstadter*
- *Beltéri falfestékek: Trilak*
- *Burkolási segédanyagok, fugázók: Mapei*
- *Egyedi bútorok alapanyagai, kiegészítői (pl: Egger bútorlapok): Forest termékek*
- *Elektromos szerelvények (Logus90 exkluzív szerelvénycsalád), intelligens otthon megoldások: ELKO EP*
- *Fürdőszobai és konyhai csaptelepek, kádtöltők és zuhany szettek: Kludi, Ravak*
- *Fürdőszobai és szobai design radiátorok: Zehnder*
- *Fürdőszobai termékek: IBD - Marmorin, Ravak, Roca*
- *Hidegburkolatok: Geo'96 – Kő-Tár, Palatinus-VS - Argenta, Porcelanosa; Otti Manufactura*
- *Kárpitos bútorok: GALA - NIVO HOME, olasz design bútorok – Art&Design*
- *Kerti bútorok: SpaTrend*
- *Kerti grill: Broil King - SpaTrend*
- *Klíma- és hőszivattyús rendszer: Budatech – Mitsubishi Electric (A pályázó a lakás/családi ház hőszivattyús fűtési/hűtési/szellőztetési rendszerének kialakításához az általa kiválasztott megoldáshoz műszaki támogatást kap, rendszerismertető formájában, és berendezési rajzokat DWG formátumban. A tervezési segédlet a regisztráció után elérhető a weboldalon.)*
- *Konyhabútor: Art&Design - Arrital konyha, vagy Forest termékekből egyedi terv alapján*
- *Konyhai mosogató medencék: IBD – Marmorin*
- *Konyhagépek: Whirlpool*
- *Korpusz bútorok: egyedi – Forest, olasz design bútorok – Art&Design*
- *Külső nyílászárók: Internorm*
- *Lakástextil: Rovitex*
- *Laminált padló, parketta, vinyl burkolat: IBD - Aquastep, Egger, Haro*
- *Masszázsmedence: SpaTrend*
- *Szárazépítészet, gipszkarton lapok, gipszalapú portermékek, stb: Rigips*
- *Természetes kő burkolat: Geo'96 – Kő-Tár*
- *Tapéta: Rovitex*
- *Tetőablak: FAKRO*
- *Üvegmozaik: Sicis*
- *Világítástechnika: ELTER*

„A” Kislakás Kategória:

Kb. 60 m2 alapterületű tetőtéri lakás enteriőrjének megtervezése. Ezt a feladatot kizárólag egyéni pályázó választhatja.



Feladat:

A lakás tereinek újragondolása, funkciók kiosztása, térszervezés, majd a lakás teljes berendezése. Az erkélyre grill terasz tervezése.

A 3 megadott különböző családmodellből illetve stílusból egyet választva kell kidolgozni a feladatot.

A lakás belső válaszfalai szabadon mozgathatók, kivéve a két tartószerkezeti oszlopot, melyek helye nem változtatható. A wc-fürdő és a konyha helye adott, azokat csak kis mértékben – az életszerűség határain belül – lehet odébb helyezni. A strangok a falakban vannak.

A külső nyílászárók helye, nem változtatható.

Beadandó:

1. 1 db eredeti méretezett alaprajz M=1:50 vagy 1:100 + bontás-építési alaprajz méretezve - pdf formátumban
2. 1 db berendezési alaprajz minden helyiségre vonatkozóan. M=1:50 - pdf formátumban
3. Téri ábrák/látványrajzok kiemelt helyiségenként min. 1 – max. 3, de pályamunkánként max. 30 darab. Elfogadott formátumok: jpg, maximum 2Mb/kép.
4. Tetszőlegesen kiválasztott 3 db térábrához laponként min. 5 db - max. 10 darab termékfotót kérünk csatolni a felhasznált/betervezett termékekről (hangulat montázs/moodboard) - jpg formátumban, max. 2Mb/kép
5. Minimum 1 db falnézet a konyhabútor kiosztásáról méretezve –pdf vagy jpg formátumban
6. 1 db falburkolási terv falnézeten megjelenítve a fürdőszoba egy jellemző vagy kiemelt faláról M=1:20 - és padlóburkolat kiosztási rajz, amely utóbbi színes alaprajzként is megjelenhet, M=1:50 – pdf formátumban
7. Kapcsolási és világítási rajz, lámpahelyek méretezett megjelölésével, M=1:50 – pdf formátumban vagy álmennyezeti terv M=1:50 – pdf formátumban
8. Műleírás, valamint
9. Konzignációs táblázatok a lakás bútoraira, betervezett tárgyaira vonatkozóan (a megadott minta alapján - word szöveg és excell táblázat kizárólag „Arial” betűtípussal)

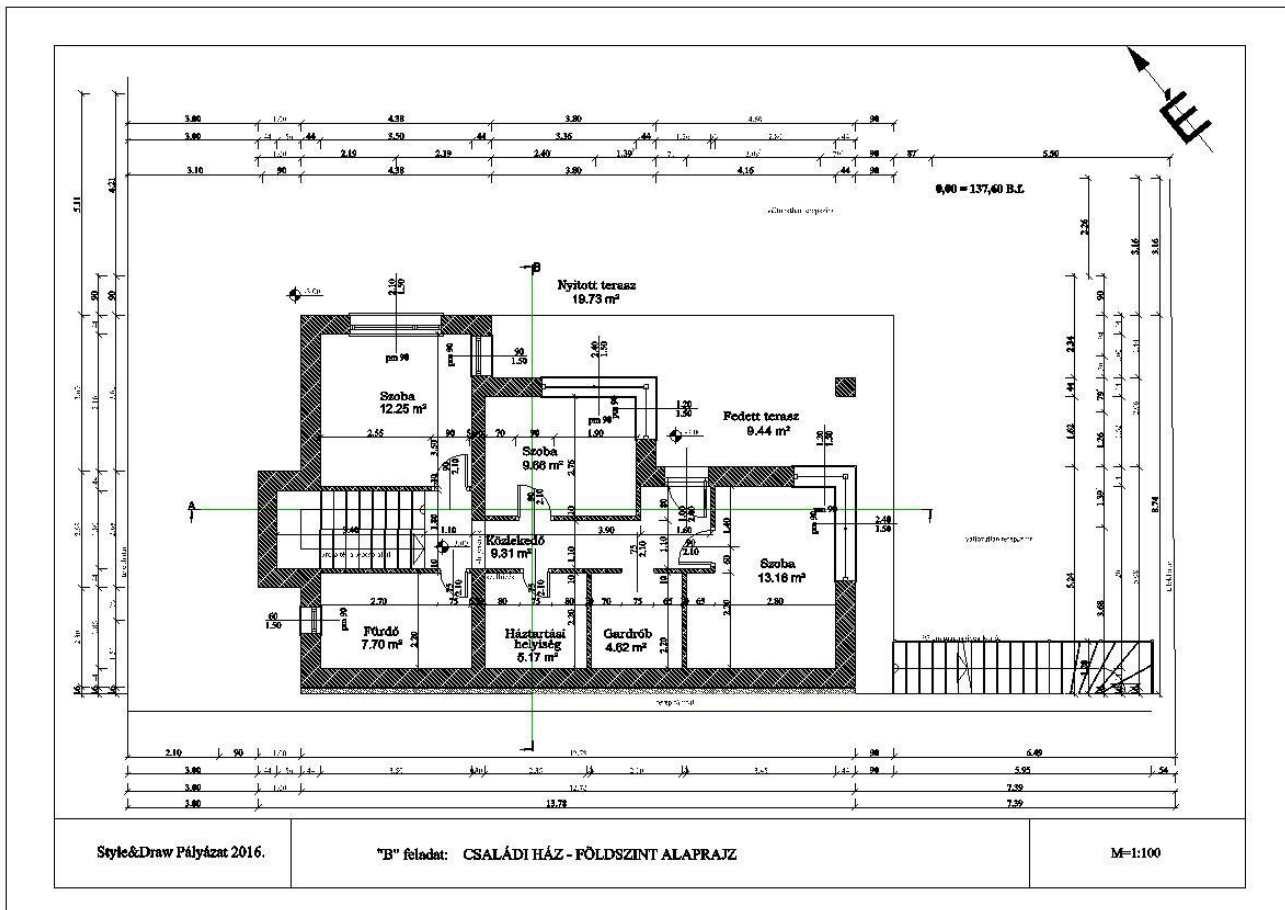
KIEMELT HELYISÉGEK:

- konyha-étkező,
- nappali,
- háló
- fürdő,
- grill-terasz

A beadandó dokumentumok formátuma: *.doc, *.pdf, *.jpg, *.xls. A jpg képek felbontása minimum sz:1024xm:768 de maximum sz:3000xm:2000 pixel. A szövegek betűtípusa Arial.

A lakás alaprajza, metszetei pdf-ben, dwg formátumban, valamint ArchLine.XP profileként is elérhetőek és letölthetőek a Kiíró www.styleanddraw.hu honlapjáról.

Földszint:



Feladat:

A ház tereinek újragondolása, funkciók kiosztása, térszervezés, majd a lakás teljes berendezése, különös tekintettel a kiemelt helyiségekre.

Feladat: szélfogó kialakítása, továbbá egy wellness-élmény tér tervezése, valamint kerti sütőgőz elhelyezése.

Ajánlott a kert és a terasz berendezése is.

A 3 megadott különböző családmódelekből illetve stíusból egyet-egyét választva kell kidolgozni a feladatot.

A ház belső válaszfalai szabadon mozgathatók, vagy akár kivehetőek. A házon keresztül futó főfal tartószerkezet, azt elbontani, áthelyezni NEM lehet.

A külső nyílászárók helye nem változtatható, de amennyiben a jobb térkihasználás érdekében szükséges, akkor a szélességi méretek megtartásával ablakból lehet ajtó, vagy fordítva, ajtóból lehet ablak.

Beadandó:

1. 1 db eredeti méretezett alaprajz M=1:50 vagy 1:100 + bontás-építési alaprajz méretezve - pdf formátumban
2. 1 db berendezési alaprajz minden helyiségre vonatkozóan. M=1:50 - pdf formátumban
3. Téri ábrák/látványrajzok kiemelt helyiségenként min. 1 – max. 3, de pályamunkánként max. 30 darab. Elfogadott formátumok: jpg, maximum 2Mb/kép.
4. Tetszőlegesen kiválasztott 5 db térábrához laponként min. 5 db - max. 10 darab termékfotót kérünk csatolni a felhasznált/betervezett termékekről (hangulat montázs/moodboard) - jpg formátumban, max. 2Mb/kép
5. Minimum 1 db falnézet a konyhabútor kiosztásáról méretezve –pdf vagy jpg formátumban
6. 1 db falburkolási terv falnézeten megjelenítve a fürdőszoba egy jellemző vagy kiemelt faláról M=1:20 - és padlóburkolat kiosztási rajz, amely utóbbi színes alaprajzként is megjelenhet, M=1:50 – pdf formátumban
7. Kapcsolási és világítási rajz, lámpahelyek méretezett megjelölésével, M=1:50 – pdf formátumban vagy álmennyezeti terv M=1:50 – pdf formátumban
8. Műleírás, valamint
9. Konzignációs táblázatok a lakás bútoraira, betervezett tárgyaira vonatkozóan (a megadott minta alapján - word szöveg és excell táblázat kizárólag „Arial” betűtípussal)

KIEMELT HELYISÉGEK:

- konyha-étkező,
- nappali,
- háló
- fürdő,
- gyerekszoba (családmodell szerint)
- wellness - élmény tér
- kerti pihenő vagy terasz

A beadandó dokumentumok formátuma: *.doc, *.pdf, *.jpg, *.xls. A jpg képek felbontása minimum sz:1024xm:768 de maximum sz:3000xm:2000 pixel. A szövegek betűtípusa Arial.