

SZÍNEK

RAL 6004

RAL 6010

RAL 6017

RAL 6021

RAL 1000

RAL 9010

RAL 2008

RAL 3022

RAL 2002

RAL 3000

RAL 3009

RAL 3005

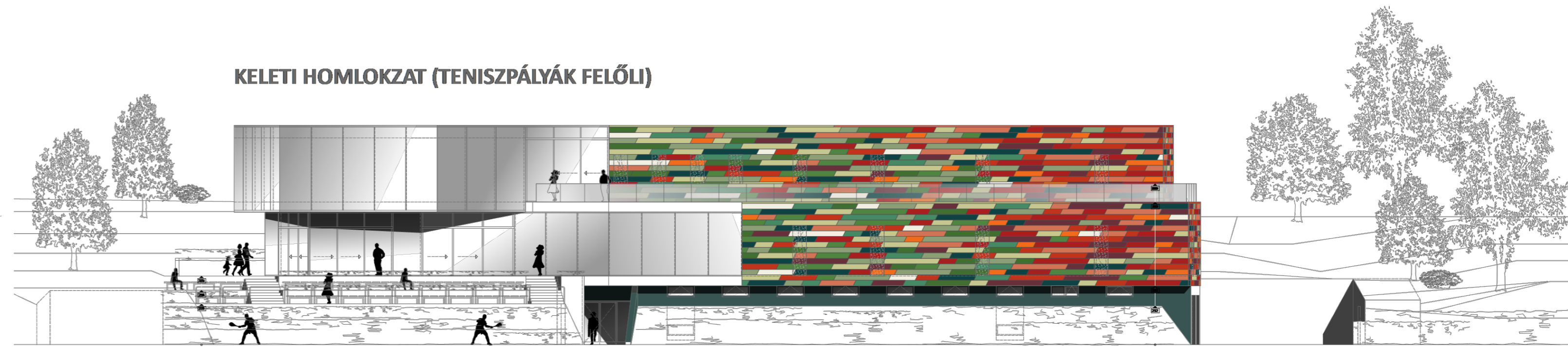
MEGNEVEZÉS

- sávós fém burkolat (30cm széles, 60 fokos végekkel) több RAL színben (lásd a színtervet), rejtett rögzítéssel mögöttes falváz kazettás homlokzati falrendszer U=min. 025 W/m2K
- sávós fém burkolattal azonos megjelenésű perforált lemezek a nyílászárók előtt (40-50%-os lyuk) pl: 1,5mm vtg lemez proszúrva, 2 oldalon meghajvva huzamos tartózkodásra szolgáló helyiségekknél, motoros lamellaként működik
- homlokzati alu nyílászárók, hőszigetelt, tok: antracit színben, üvegezés: víztiszta
- homlokzati alu vagy műanyag nyílászárók, hőszigetelt a perforált fém burkolat mögött, rejtett szegések és párkányok tok: antracit színben, üvegezés: víztiszta
- sztínmagas függönyfal, alu, strukturált üvegezéssel U=1,2 W/mK, tok: fehér, vagy törtfehér színben üvegezés: víztiszta
- homlokzati vékonyvakolat, törtfehér színben hasonló megjelenéssel, mint a látszóbeton támfal
- homlokzati vékonyvakolat, fenyőzöld színben ugyanabban a színben, mint a sávós fém burkolat sötétzöld színe
- látszóbeton felület: támfal, tereplépcsők szerkezet nagytáblas zsáluképpel, saját anyagából tömített anker lyukak
- monolit vasbeton tartószerkezet gyalogos híd
- horganyzott acél szerkezetű korlát
- tűzhorganyzott acél korlát, D=45.3 tűzhorganyzott fogódzóval, 40.10 páros, tűzhorganyzott laposacél korlátszóppal, D=8,0 mm feszített, rozsdamentes acél sodronnyal
- vékonyvakolat lábazat, világos szürke színben
- horganyzott acél felületű tartószerkezet

ÉSZAKI HOMLOKZAT



KELETI HOMLOKZAT (TENISZPÁLYÁK FELŐLI)



NYUGATI HOMLOKZAT (UTCA FELŐLI)



DÉLI HOMLOKZAT

