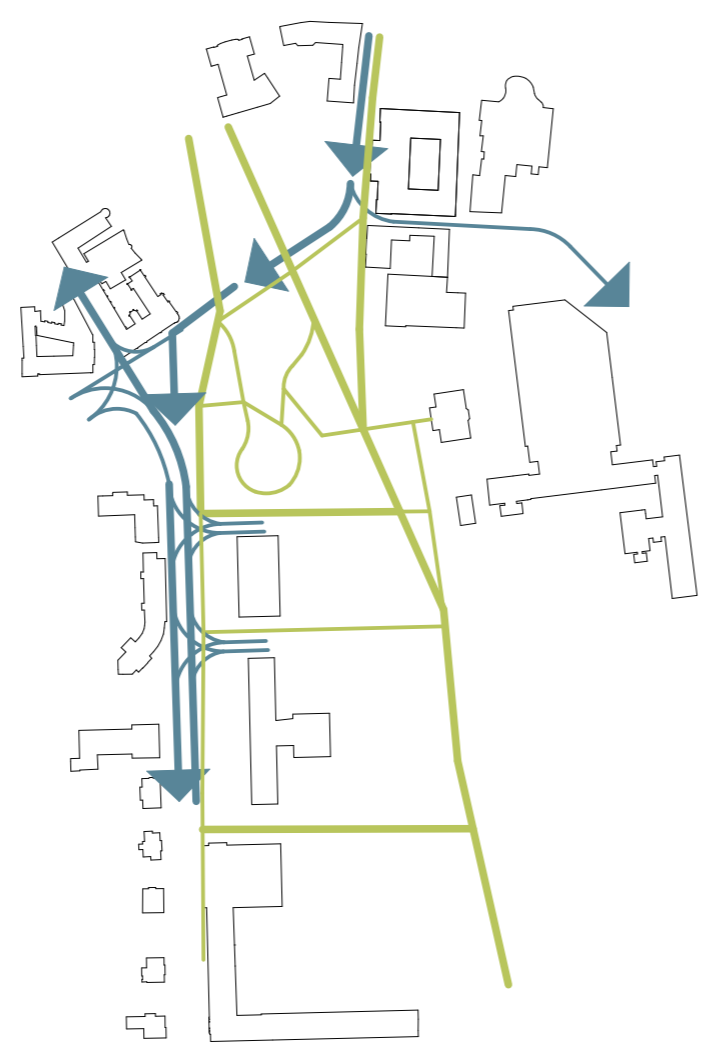


A tervezési terület jelenleg a belváros, az egyetemi tömb és a családi házas lakóterület határhelyzetében található, egyfajta szigetszerű szituációban. Szigetszerűsége nem csak jelenlegi állapotában tapasztalható, de várostörténeti viszonylatokban is jellegzetességként fogható fel egyrészt domborzati adottságai, másrészt a városszövetben elfoglalt helyzete végett. Ennek eredménye egy olyan különleges atmoszféra létrejötte, ami a városon belül az elvonulás helyévé teszi. A korábbi szakrális funkciók ezt az elvonulást tovább erősítették, jelenleg a szakrális funkció térvesztése miatt egy másfajta elvonulás helyét tartjuk indokoltnak. Így a koncepciónkban a dombtetőt meghagyjuk a pihenés helyének. A meglévő zöldterületi rendszer és ösvényhálózat rendbetételével, helyenként növények telepítésével és az aljnövényzet ritkításával válik a város egy rendezett zöldterületi láncszemévé. A nagyobb beavatkozást igényelő, nagyobb tömegeket is célzó funkciókat a domb peremére helyezve tehermentesülhet maga a dombtető.



Fásítás

Tervezési szempont volt a meglévő fák megtartása valamint a jelenlegi fasorok folytatása, kiegészítése. A parkoló miatt útban lévő 5 db fa áthelyezését javasoljuk a ligetes térrészre.

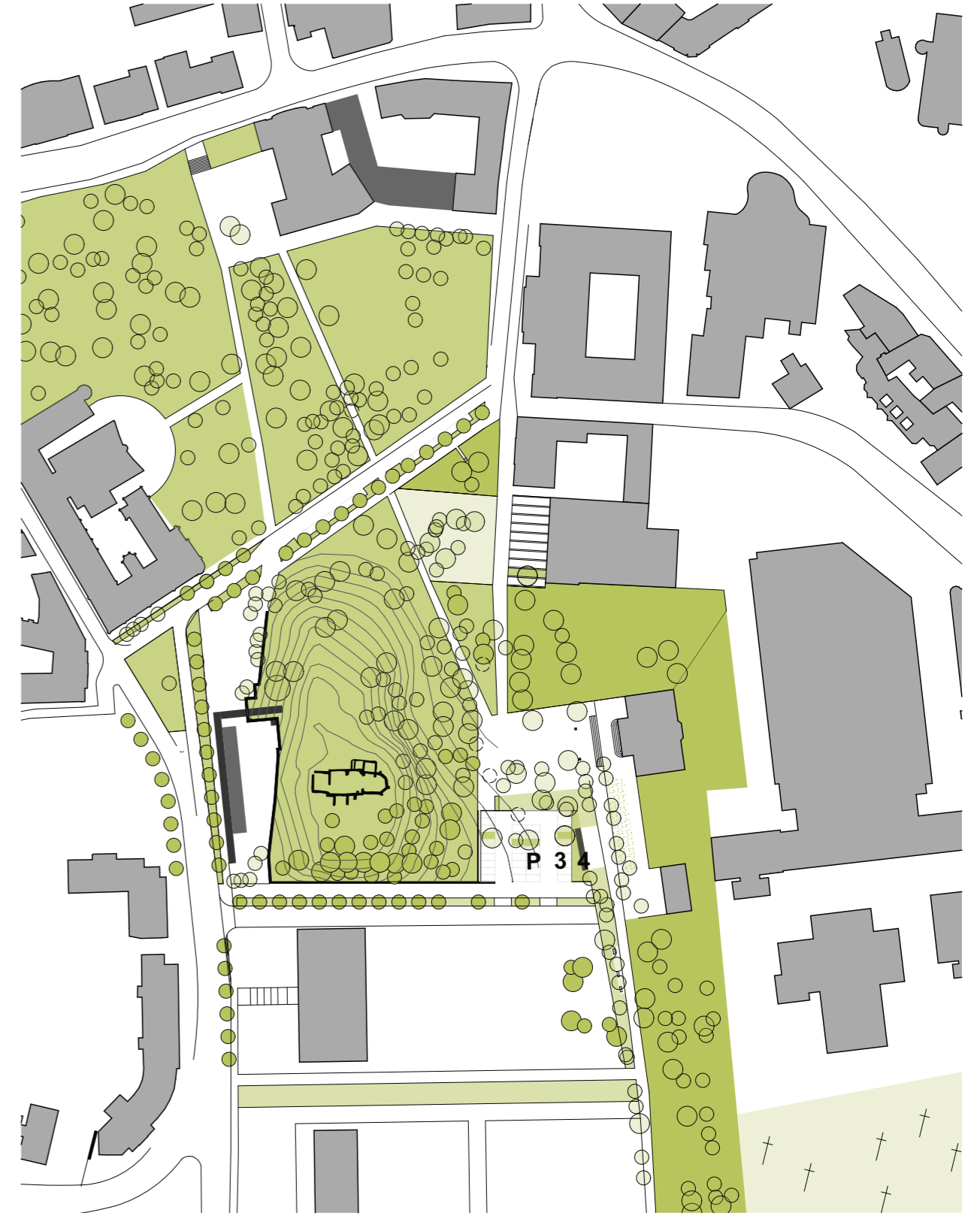
Közlekedés

A belvárossal való kapcsolat erősítése miatt a forgalmi rend megváltoztatását javasoljuk a megyeház tér felőli út egyirányúsításával és az út járdával egy szintre hozásával forgalomlassítás mellett



1. ÜTEM

A Kálvária domb északi és nyugati oldalán lévő beavatkozások elkészülnek, a keleti oldalon a múzeumhoz kapcsolódó rendezvénytér mögött 26 állásos parkoló blokk létesül. A parkoló megközelítése a Megyeház tér felől történik a gyalogos útvonalaktól zóldsávval elválasztva.



2. ÜTEM

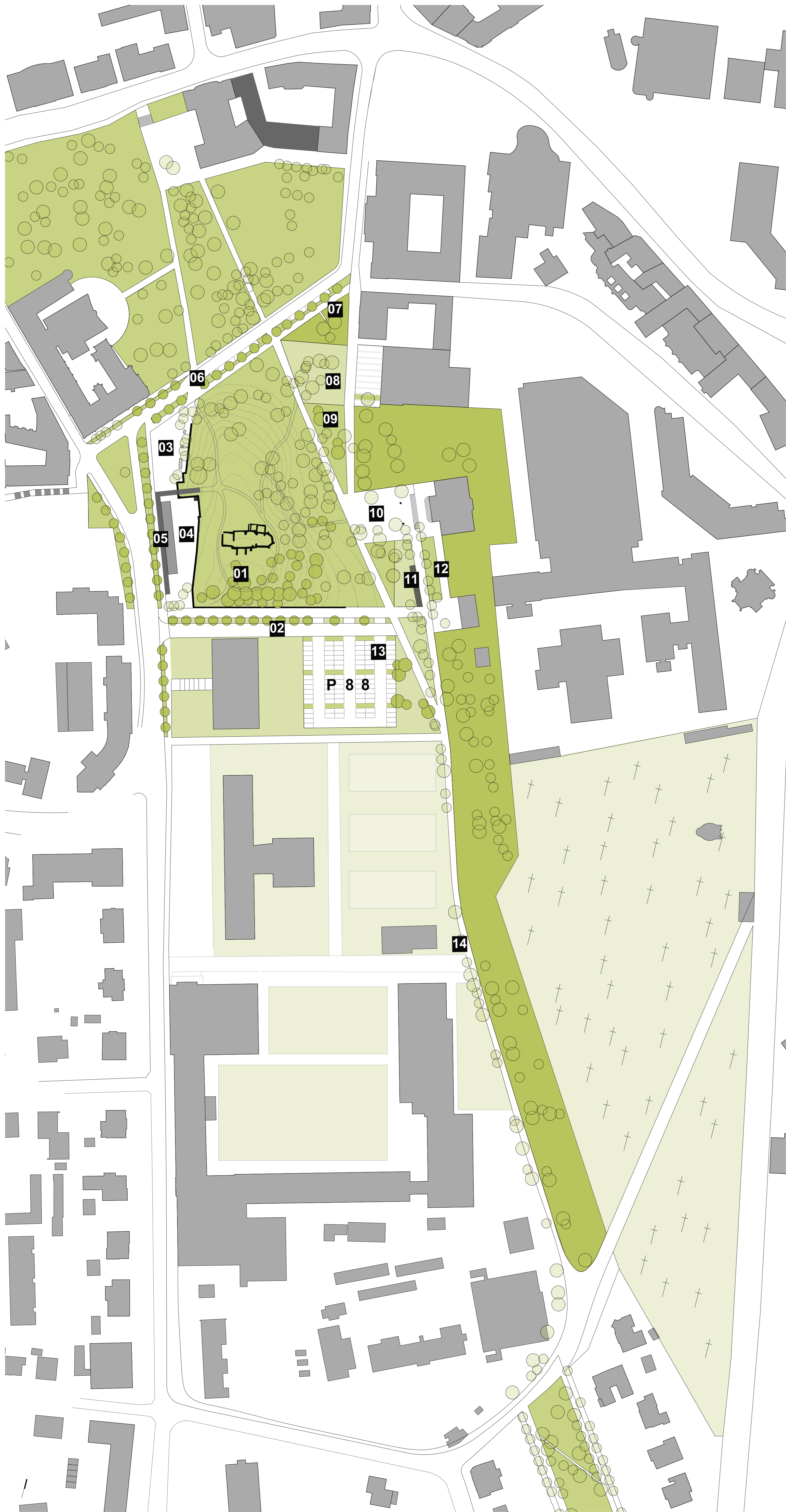
A Kálvária domb déli oldalán a támfal melletti bekötés megvalósul, így a Kálvária domb gyalogosan körbejárhatóvá válik, a rendezvénytér mögötti parkoló 32 állásossá alakul, megközelítése az 1. épület melletti autós bekötőtől történik. A korábbi bekötőt az Erzsébet liget teresedéseihez kapcsolódik a meglévő gyalogos tengelyeket folytatva.



3. ÜTEM

A parkoló az egyetemi campus területére kerül, korábbi helyén a domboldal visszaállítása és parkosítás történik





KÁLVÁRIA DOMB ÉS KÖRNYEZETE

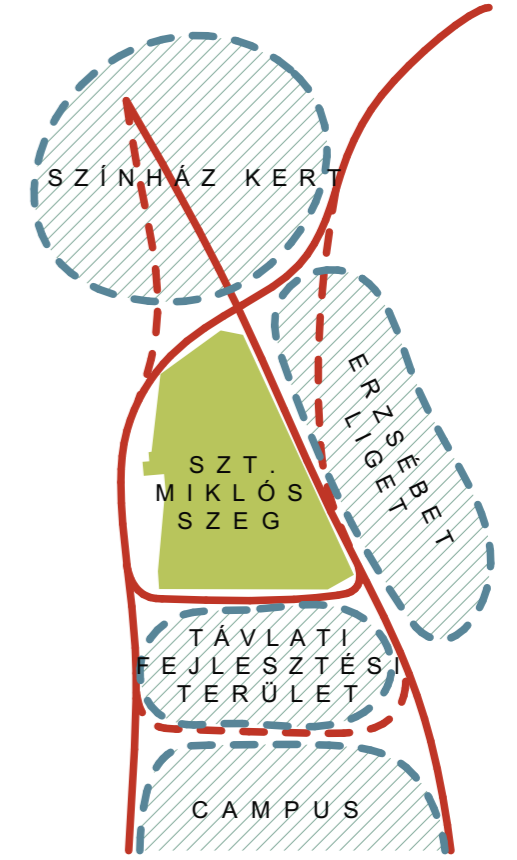
A Kálvária domb keleti és nyugati oldala lényegesen más képet mutat. A keleti oldalon jellemzően a zöldterületi elemek dominálnak. Ezek erősítésével, rendezésével és a városi zöldterületi rendszerbe kapcsolásával igyekeztünk létrehozni az Erzsébet sétány és a Színházpark között hiányzó téri láncszemet. Itt találja meg a helyét a különböző minőségű ligetes parkrészek között a Laczkó Dezső Múzeum előterével együttműködő, alkalmanként rendezvényterként funkcionáló teresedés, a zeneiskola fogadó tere valamint az egyetemi területre telepített parkoló blokk is.

A nyugati oldal várostörténeti okokból is jóval építettebb képet mutat. A korábban itt álló lakóépületek torzókét itt marad támfalai sebhegyszerűek, hiányérzetet keltenek, ennek rendezése, térfal pótlása városszerkezeti szempontokból szükséges.

Észak felől a Színházparkkal való kapcsolat erősítése érdekében a zöldterületet folytatását tartjuk szükségesnek, a vizuális kapcsolatok és megközelíthetőség miatt az aljnövényzet ritkításával valamint az ösvényhálózat dombra történő felvezetésével.

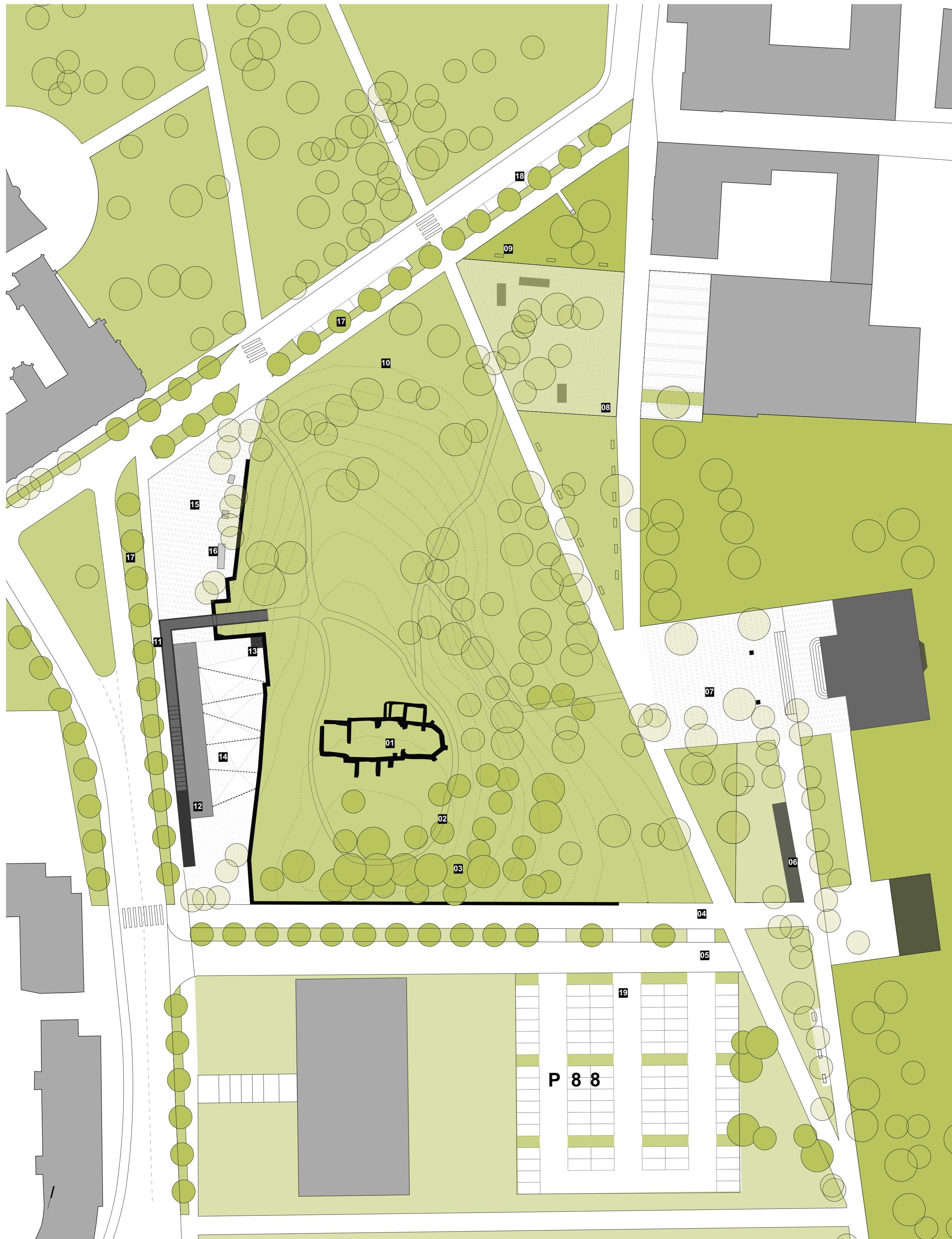
Dél felől a Campus kialakításakor történő bevágás miatt a domb erősen elhatárolódik a környezetétől, így ezen az oldalon az alsóbb gyalogos útvonal összefonódását javasoljuk a dombra történő direkt följutás nélkül.

GYALOGOS ÚT RENDSZER ÉS A CÉLTERÜLETEK KAPCSOLATAI



JELÖLT TÉRELEMEK

- 01 KÁLVÁRIA DOMB REVITALIZÁLÁSA**
Faállomány frissítése, pótlása, előregedett egyedek vágása. Cserjeszint ritkítása. Főlétes tereptárgyak bontása
- 02 ÚJ GYALOGOS ÉS AUTÓS TENGEY**
A két közlekedési útvonal fasorral és zöldsávvá elválasztott. A gyalogos tengely rendelődik a domb mellé.
- 03 MEGEMLÉKEZÉS TERE**
A területen található emlékművek méltóhelyre telepítése, megemlékezésekre alkalmas közterület kialakítása.
- 04 KULT-TÉR**
A falszerű épület és a meglévő támfalak között kisléptékű kulturális tér jön létre, amely tovább gazdagítja a Kulturális Negyed arculatát.
- 05 TÖBBCÉLŰ KULTURÁLIS ÉPÜLET**
Mind valós, mind átvitt értelemben híd képez a város és szigetként viselkedő szeg között. Fő funkciója kiállító és vendéglátó tér. Az épület pozíciójából és tömegformálásából adódóan a szeghez kapcsolja az egykor beépített területet.
- 06 FORGALOMCSÖKKENTETT, EGYIRÁNYÚSÍTOTT ÚT**
Az út szélességének csökkentésével a domb területének növelése történik.
- 07 ERZSÉBET SZOBOR**
A szobor új, rendezettebb zöld környezetbe helyezése
- 08 ZENEISKOLA ELŐTERE**
A zöldfelületi rendszerbe integrált, gyephézagos teresedés, amely első sorban a zeneiskola kiszolgálására hivatott.
- 09 LIGETES TÉRRÉSZ**
- 10 MÚZEUM TÉR ÉS RENDEZVÉNYTÉR**
Kisléptékű, magas minőségű tér, amely a várakozáson túl rendezvényeket is képes kiszolgálni, potenciálisan a városi rendezvénysorozatok egyik helyszínévé válhat.
- 11 ÚJ KISZOLGÁLÓ ÉPÜLET**
A mindennapi használaton túl képes a rendezvények kiszolgálására is.
- 12 MÚZEUM ÉS TÁJHÁZ ELŐTERE**
Térszint emeléssel, a meglévő támfal fejlesztésével új tér jön létre a rendezvényterttől elemelve, mely méltó helyzetbe hozza a két kulturális funkciót.
- 13 PARKOLÓ**
Az Erzsébet ligetből kitelepített parkolók elhelyezése.
- 14 CAMPUS CSATLAKOZÁSA A SÉTÁNYRA**
A campus fő kereszttengeyének sétánnyá fejlesztése, új, méltó bejárat létesítése az Erzsébet sétány felől.



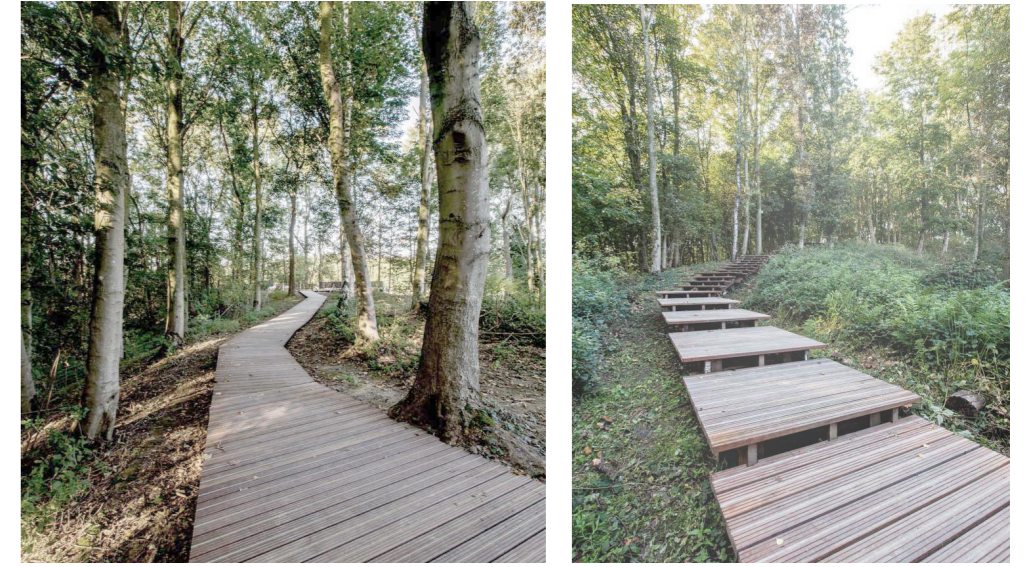
HELYSZÍNRAJZ M 1:500



LÁTÁNYTERV AZ UTCARÓL

01 SZENT MIKLÓS ROM REVITALIZÁLÁSA

02 ÚJ GYALOGOS ÚTVONALAK A KÁLVÁRIA DOMBON



03 NÖVÉNYZET SŰRÍTÉSE - FÁSÍTÁS

A Kálvária domb déli részén a domb lezárásaként valamint az I épülettől való vizuális elválasztás érdekében a meglévő növényzet sűrűsítése történik.

04 ÚJ GYALOGOS ÁTKÖTÉS AZ ERZSÉBET LIGET FELÉ

05 AUTÓS BEKÖZLEKEDÉS A TÖMBÖSÍTETT PARKOLÓBA

A Campus területén belül a jelenlegi sportpályák helyén 88 férőhelyes parkoló létesítését javasoljuk az Egyetemmel együttműködve. A kijelölt fejlesztési területen első ütemben a parkoló készülhetne el, későbbiekben igény szerint az egyetemi kutató épületek kerülhetnének a parkoló fölötti szintekre.

06 ÚJ KISZOLGÁLÓ ÉPÜLET

Az Erzsébet liget lezárásánál új kiszolgáló épület készül, ami a rendezvények alkalmával a rendezvényter kiszolgálóépületeként működik, a hétköznapokban pedig az Erzsébet liget- Erzsébet park szabadidős funkcióit szolgálja ki. Az épületben nyilvános wc, raktár, gondnoki helyiség létesül.

07 RENDEZVÉNYTÉR / MŰZEUM ELŐTERE

A Laczkó Dezső Múzeum előteréhez kapcsolódóan burkolt teresedés kerül kialakításra a meglévő faállomány megtartása mellett. A teresedés a városi események alkalmával rendezvényterként funkcionál, egyéb esetekben az Erzsébet liget tértáncának elemeként működik és a múzeumhoz kapcsolódóan kültéri kiállításoknak adhat teret.



08 ZENEISKOLA ELŐTERE - FÉLIG BURKOLT TÉRRESZ



09 LIGETES TÉRRESZ

10 KÁLVÁRIA DOMB RENDBETÉTELE

Az északi oldalon a Színházparkkal való szervezesebb kapcsolódást a terep visszaállítása és az aljnövényzet ritkításával erősítjük.

11 TÖBBCÉLÚ KULTURÁLIS ÉPÜLET

12 TERASZRÉSZ

13 AKADÁLYMENTES FELJUTÁS

A meglévő támfal és az új épület között kialakuló védett udvar részen az épületben lévő kiállító és vendéglátó funkciók kültéri része kap helyet

15 BURKOLT TÉRRESZ

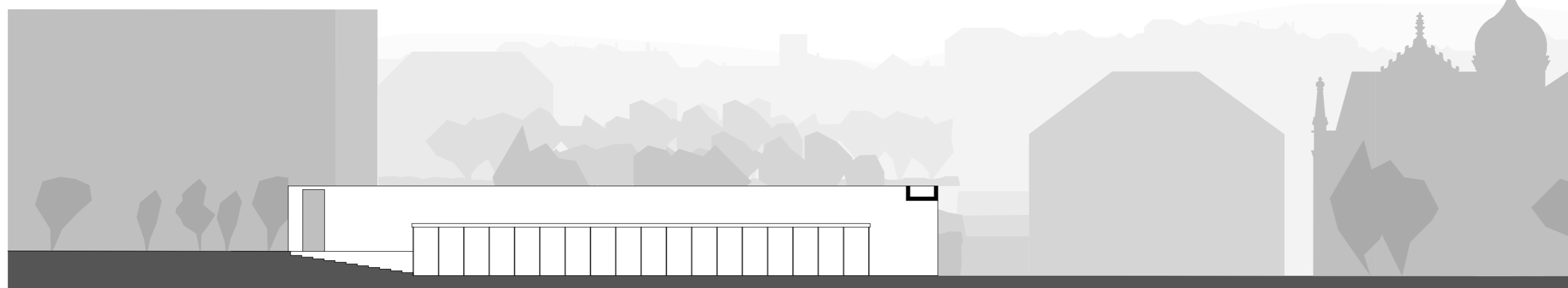
16 EMLÉKMŰ

17 ÚJONNAN TELEPÍTETT FASOR

18 EGYIRÁNYOSÍTOTT KÖZÚT OLDALSÓ PARKOLÁSSAL

19 PARKOLÓ BLOKK

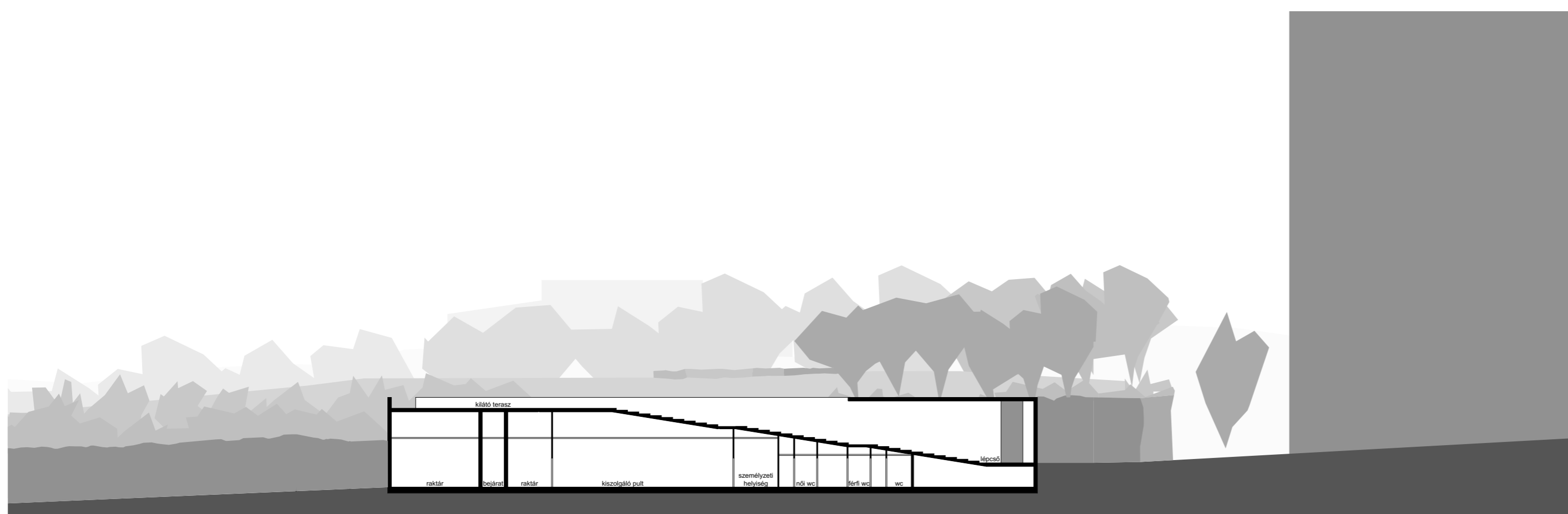




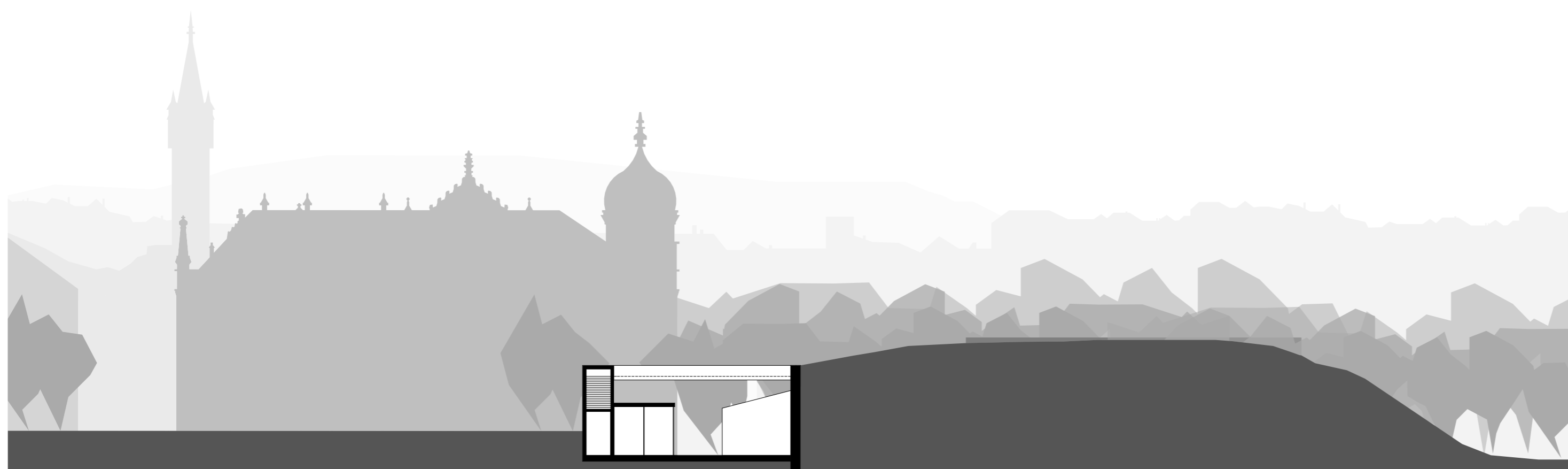
BELSŐUDVARI HOMLOKZAT M 1:333



UTCAI HOMLOKZAT M 1:333



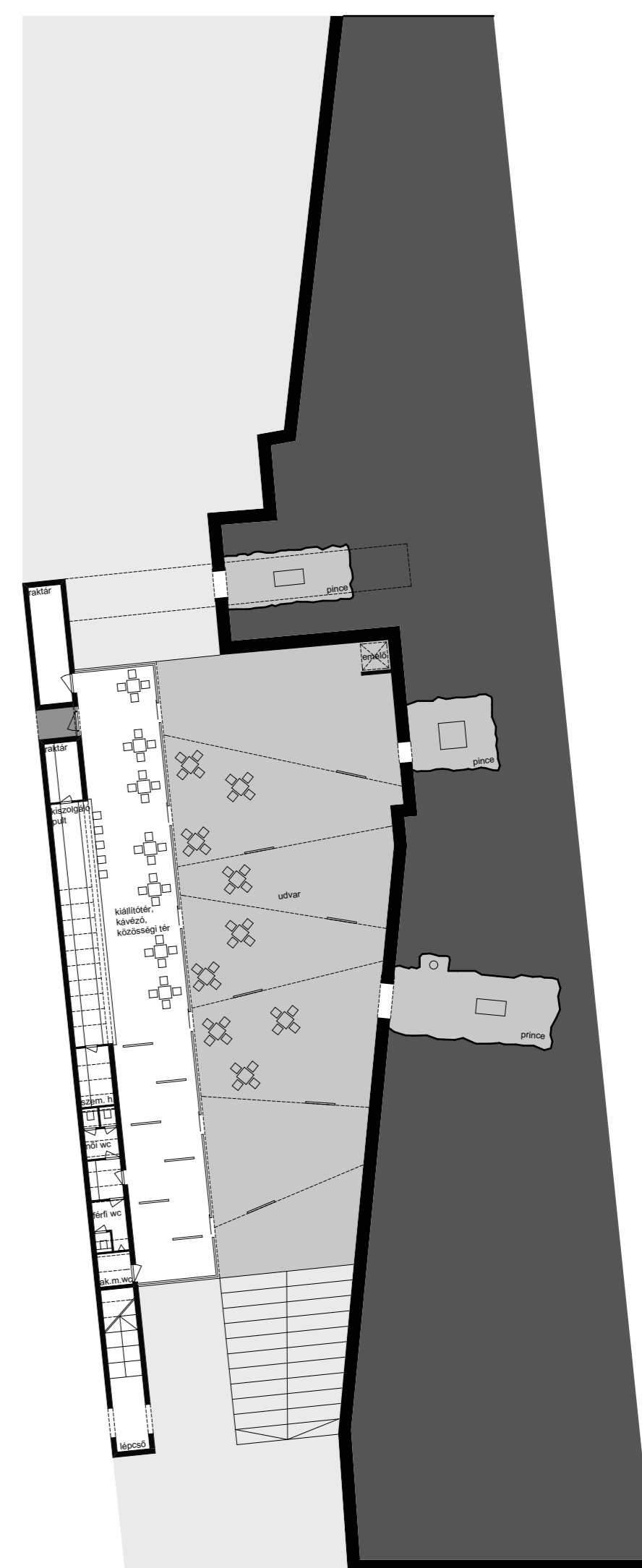
HOSSZMETSZET M 1:333



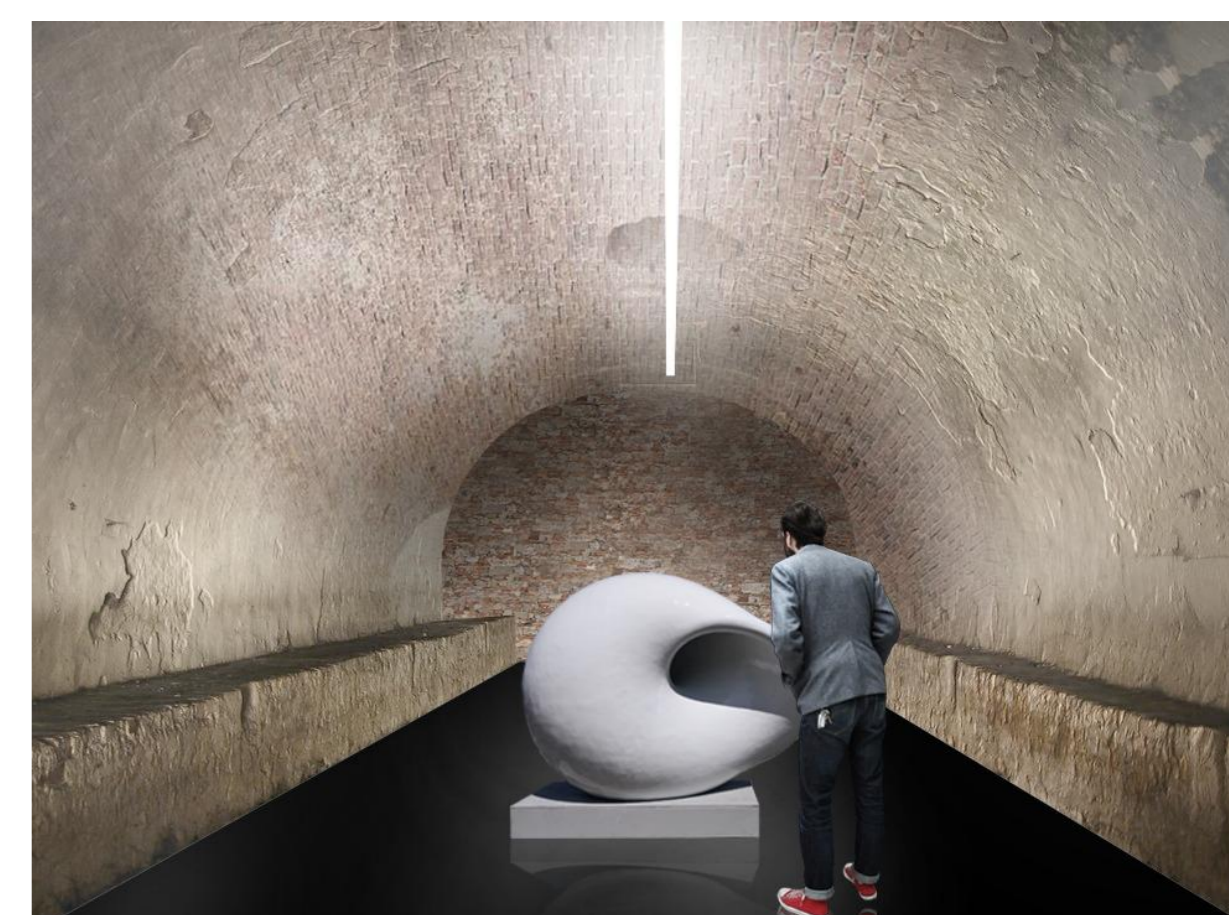
KERESZTMETSZET M 1:333



LÁTVÁNYTERV A BELSŐ UDVARRÓL



LÉPCSŐÉPÜLET ALAPRAJZ M 1:333



Többcélú kulturális épület

A beavatkozás minimális eszközökkel kívánja rendezni az itt felmerülő téri és funkcionális hiányokat. Így a nyugati oldalon pótolja a Komakút tér hiányzó térfalát, biztosítva a Kálváriadomb védett, bensőséges világát, a hangsúlyos falelembe pedig a jelenleg hiányzó feljuttatás kerül egy, a fal részeként átforduló hiddal.

Az épület és a meglévő támfalak között kialakul egy védett belső udvar, ami kiállító és vendéglátó funkciónak ad helyet.

Az új épület kialakításában falszerű elemként jelenik meg a meglévő támfal ellenpontjaként, így a két különböző minőségű falszerű elem közt jöhet létre az újfajta téri minőség. Mind elhelyezkedésében, mind anyaghasználatában a korábbi beépítésre utal.

A falba a rendezés során elbontott falak elbontott anyaga épül be, réteges módon a meglévő falak egyfajta absztrakt továbbéléseként.



A meglévő támfal és az új épület között kialakuló külső és belső tereket is magába foglaló tér látja el a kiállító és vendéglátó funkciót.

A nyitott átközlekedő udvarra szervezve az egykori pincék zárt kiállítóterként működnek, ellenpontjaként a lépcsőfal melletti transzparens elemként megjelenő zárt tér látja el a további publikus funkciót, míg a kiszolgálóterek a falelembe kerülnek.