

### **Csepel, Szent Imre tér megújítása**

Csepel történeti főtere a Szent Imre térnek nevezett, 26108m<sup>2</sup>-es közpark a közepén álló Kisboldogasszony-templommal. Északról és délről jelentősebb középületek, míg keletről és nyugatról jelentős forgalmú közlekedési tengelyek határolják a teret. A tervezési folyamat és egyben a tér felújítása 2006-ban vette kezdetét tervpályázat alapján kiválasztott szökőkút építésével a helyi vállalkozók adományából. E beruházást két fő ütemre bontható parkfelújítás követte. 2008-ig elkészült a tér déli harmada a polgármesteri hivatalra néző rendezvény térrel (Lián Kft), míg 2016-ig a tér északi kétharmada újult meg (Everling Kft).

A megújítás kiterjedt a térrendszer és funkcionális elrendezés, a faállomány, a burkolat, a berendezések és az infrastrukturális elemek egészére, melyek nagyon avult állapotúak voltak. Bár a rendezési terv lehetőséget biztosított a téren szétszórva telepített árusító bódék helyett összefogott pavilon épületek elhelyezésére, azonban a felújítás forrását biztosító pályázati források nem tették lehetővé az építmények és a park egyidejű, összehangolt építését.

A tér fejlesztési elgondolásában fontos szerepet játszott az útvonalak szabályos, átlós és hálós rendszerbe foglalása. Az átlós utak az átközlekedést biztosítják akadálymentesen és a lehető legrövidebb úton. A hálós utak a tér oldalhatáiraival párhuzamosan futnak és feltárják az átlós utak által elválasztott téregységeket. A térszerkezet a templom tengelyére szimmetrikus.

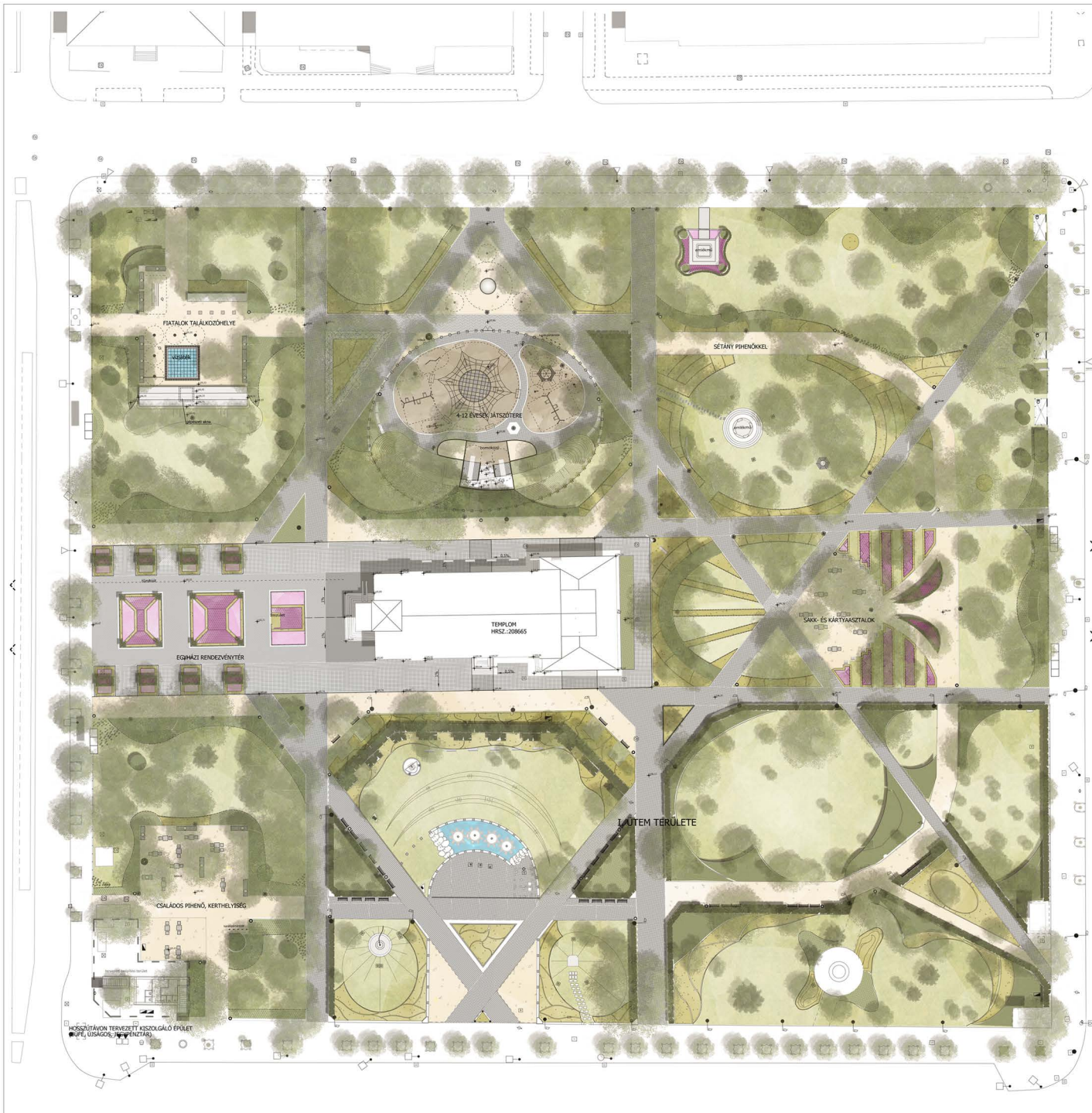
A főtér műemléki védettséget élvez az ide áttelepített Nepomuki Szent János szobor miatt. Emlékműve van a téren az I. és a II. világháború hőseinek, az 56-os forradalomnak, az országalapításnak és a vármegyéknek, továbbá a testvérvárosoknak is. A emléktobzódást az átlátások kizárásával és önálló, intim környezet biztosításával oldottuk fel. A térkazzták sok funkció elhelyezésére, társítására adtak lehetőséget, ugyanakkor törekedtünk az egyes térrészek többfunkciós használatára is.

A tér északnyugati részén a mozgalmas funkciók, a játszótér és a fiatalok találkahelye került kialakításra. Az utóbbi sík szökőkútra néző, faburkolatú lelátó rendszer, amely a kút leállításával szabadtéri előadások megtartását is szolgálhatja. A játszótér kedvelt eleme a csúszdadomb, ahol a domb egyben védi is a templomot a játszóhelytől. A tér hangsúlyos játszóelemei HAGS termékek. A templomra vezető és azt körülölelő, új, kiskocka és nagykokkacó burkolat a szakrális események színtere. Gyülekezőhely a misék és a családi ünnepek idején, valamint otthont ad a körmenetnek és a karácsonyi vásárnak is. A tér délnyugati része alkalmas a hétköznapi áthaladók rövid, városias pihenésére. A szökőkút körüli napos részen jó időben szívesen megállnak, leülnek, nézelődnek az emberek, míg telefonálnak, vagy gyermeküket terelik a téren át. A pavilonok környékén buszra, hévre várva bele lehet olvasni a napi újságba, vagy elfogyasztható az itt vett kávé, péksütemény is. A kevésbé forgalmas időszakokban a mélyebb árnyékba helyezett egyedi sakkasztalok hívogatják a játék idősebb szerelmeseit. Ugyanakkor ez a burkolatokban gazdag térrész ad otthont a városi ünnepeknek, fesztiváloknak is. A tér keleti oldala a magányos-páros séta, pihenés, napozás virágokban gyönyörködés és a kisebb emlékezők helye. A ritkán és védetten elhelyezett padok és fotelek, valamint a minden évszakban gazdag növényi pompa biztosítja, hogy az átlós tengelyeken közlekedők szinte észrevétlenül legyenek a természetben nyugalmat kereső, sétautakon haladók számára.

A tér felújítása a faállomány jelentős cseréjével járt együtt. Nyugalmi időszakban és lakossági ellenállás nélkül 106 db, összesen 2849 cm törzsátmérőjű rossz állapotú, többnyire inváziós fa került kivágásra, helyette 143 db várostűrő, legalább kétszer iskolázott fa került kitelepitésre. Teljes egészében megújult a park tér és díszvilágítása, csapadékvíz-elvezetése, valamint automata öntözőrendszer biztosítja az erre a célra fűrt kútról a szükséges vízpótlást. **Közreműködő tájépítésszek: Demetrovics Márton, Gaál Kinga, Giczzy Zsuzsanna, Horváthné Offertaler Anita, Németh Eszter, Tarcsai Andrea, Vincze Attila**







## JELMAGYARÁZAT

### Növényzet

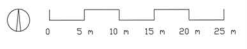
- magnaradi lombos fa
- lombos fa
- örökzöld fa
- sóvény
- csapfelfület
- tájtakaró
- rózsabúty
- évelőbúty
- egymirnyi virággyep
- kiszárvény
- gyep

### Burkolat

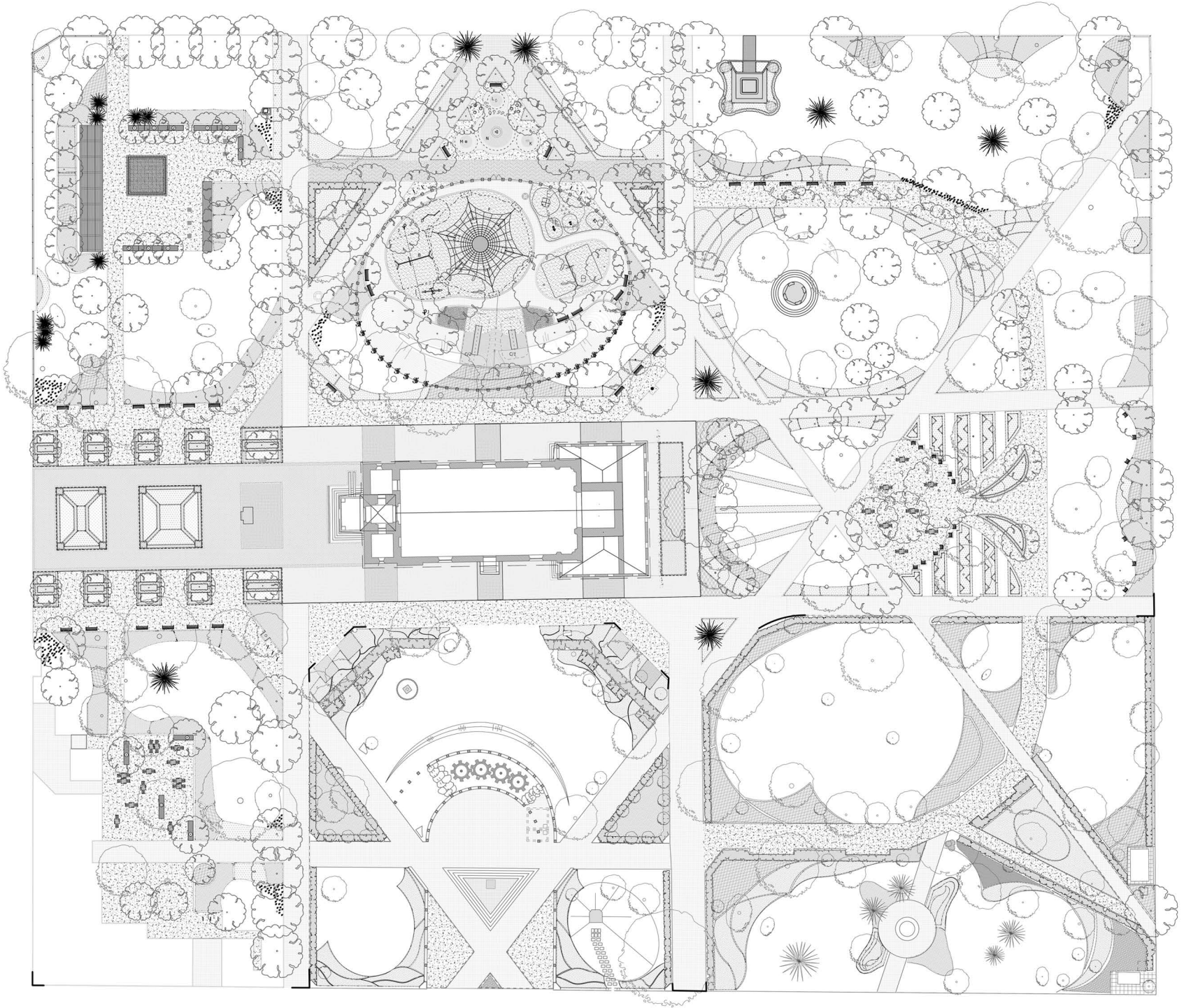
- 6x20x20cm vágott kockás burkolat
- Kavicsbeton Párus térső (30x30cm)
- Kavicsbeton Párus térső (10x20cm, 20x20cm, 30x20cm)
- porphy kiskockaburkolat (7x7x7cm)
- gránit kiskockaburkolat (7x7x7cm)
- ülőscsillapító homok burkolat
- homokozó
- gyöngykovács burkolat
- Hack gyepvelő szőnyeg (No. 455)
- 5x20x50cm Kavicsbeton kerít szegély
- 8x25x100cm Kavicsbeton útszegély
- 8x25cm vágott mécskő szegély
- 15x15cm talpa
- 8cm rőrszegély
- 10cm magas talpelti fa ágútszegély alsó kővel megágyazva
- Aco Drain Multiline V200 Drainlock folyóka
- Aco Drain Multiline V300 Drainlock folyóka
- Metalco Titan Horizontale korlát
- egyesített játszókerítés
- ubóké SC500 alacsony forgalomterelő korlát
- meglévő burkolat határa
- tervezett magasság

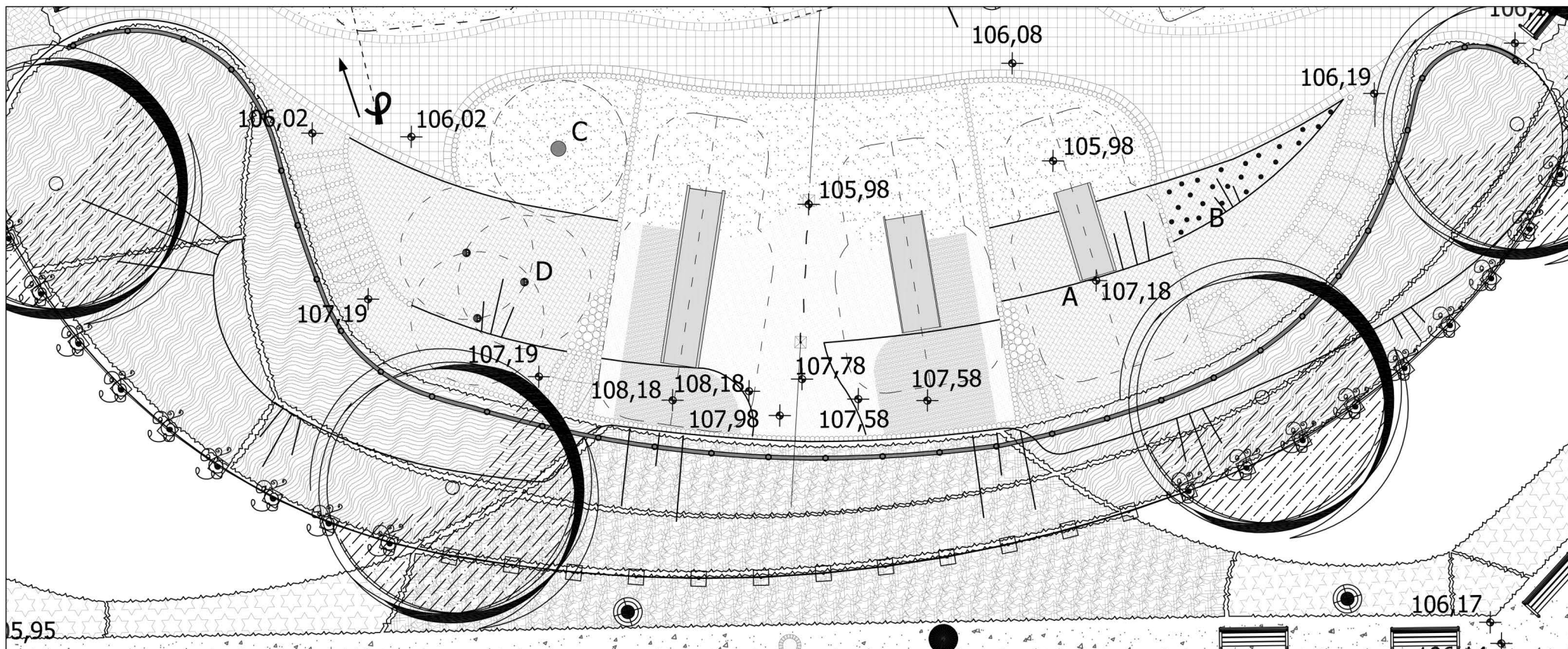
### Egyéb

- meglévő dísz- és térvilágítás
- dísz- és térvilágítás (Kofika Glória)
- ACO Drain Multiline V200 Drainlock folyóka
- Fatregas Villa Olympia ivókút
- Escofet Luco Silta szék
- Karim Sculpture pad
- fa ülő-, napozófűtlet
- Escofet Good pad
- Maier EM-N-17001 FI határozottül pad
- Haga Sculptor kerékpártartás
- ubóké AR221 faveremécis
- minióbekt játszószór és betétele
- egyesített vasbeton párnákkal fa ülőfűtlettel székkel
- Escofet Cubo Sit kúsiúke
- meglévő épület, építmény
- tervezett építmény
- tervezési terület határa
- átlátszó építmény



 1111 Bp. Árpád utca 55 www.pagony.hu	MUNKATÉRSZ: Budapest XXI. ker. Csepel Önkormányzata MUNKATÉRSZ: Csepel, Szent Imre tér II. Utem Kertészeti terület terv	MUNKATÉRSZ: 2. MUNKATÉRSZ: 1:250
	MUNKATÉRSZ: KERTÉPÍTÉSETI TERV	MUNKATÉRSZ: 2024.08.28. MUNKATÉRSZ: 2024.08.28.





**Tervezett növényzet**



átültetett lombos fa



talajtakaró

**Egyéb**



8-10cm akác rönkszegély



akác rönk mászó



fa karámkerítés



Unimini kapaszkodók



minősített játszószer és betűjele

**Burkolat**



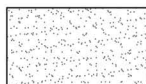
Meglévő eséscsillapító öntött gumiburkolat - narancs



Meglévő eséscsillapító öntött gumiburkolat - kék



Nike Grind eséscsillapító öntött gumiburkolat - zöld



ütéscsillapító homok

A. HAGS 1,2 m magas csúszda



B. HAGS Unimini gyümölcs kapaszkodók



D. Urban Design Berlin "Champignons" 40-60-80 cm magas



C. HAGS Pirouette



	MEGBÍZÓ: Budapest XXI. ker. Csepel Önkormányzata	
	MUNKA NEVE: Csepel, Szent Imre tér II. ütem Kertépítészeti kiviteli terv	RAJZ SZÁMA:
	RAJZ NEVE: <b>CSÚSZDADOMB ÁTALAKÍTÁSI TERVE</b>	MÉRETARÁNY: 1:100
	TERVEZŐ: Illyés Zsuzsa K1 01-5028	DÁTUM: 2015.06.







