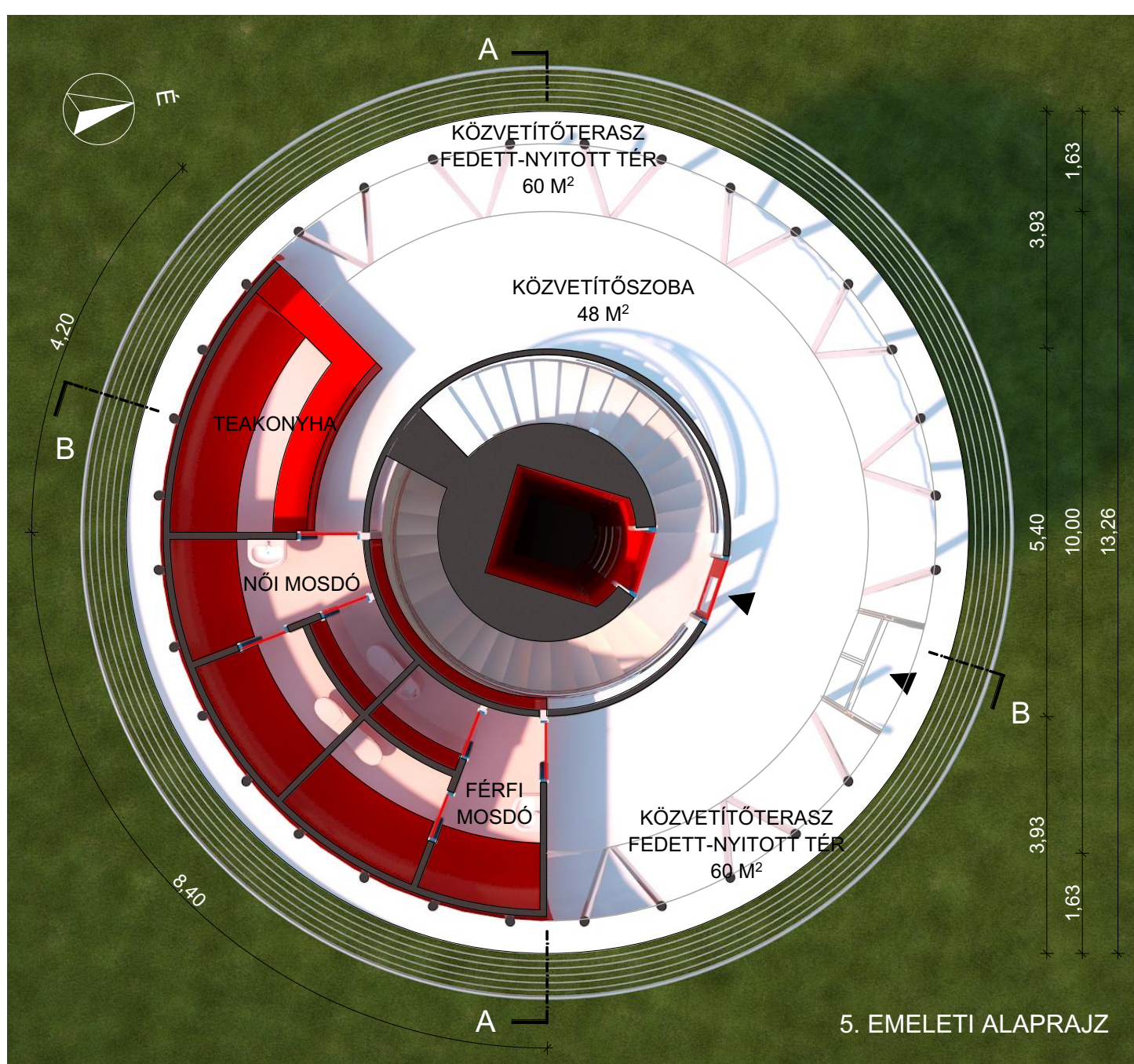


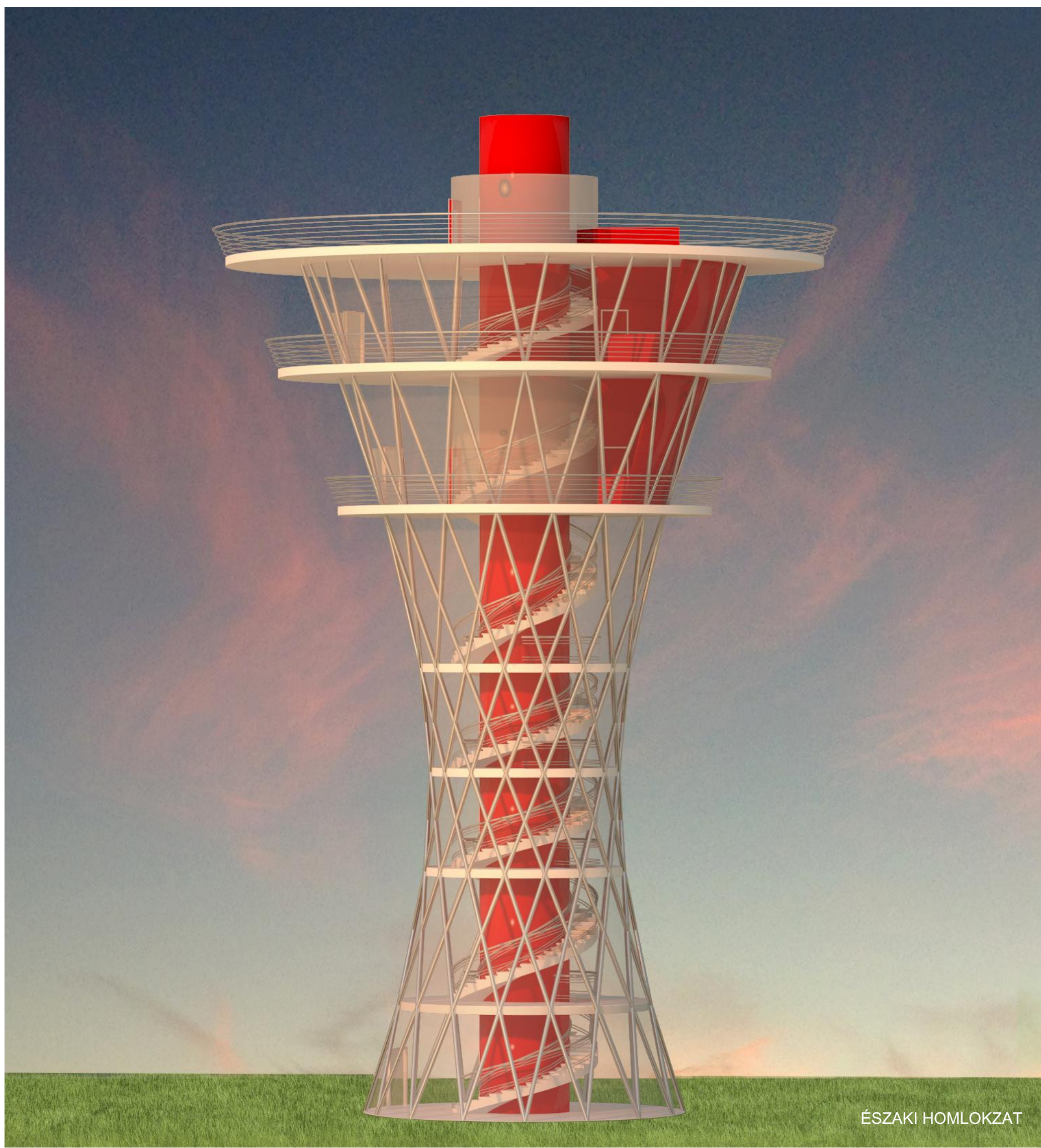
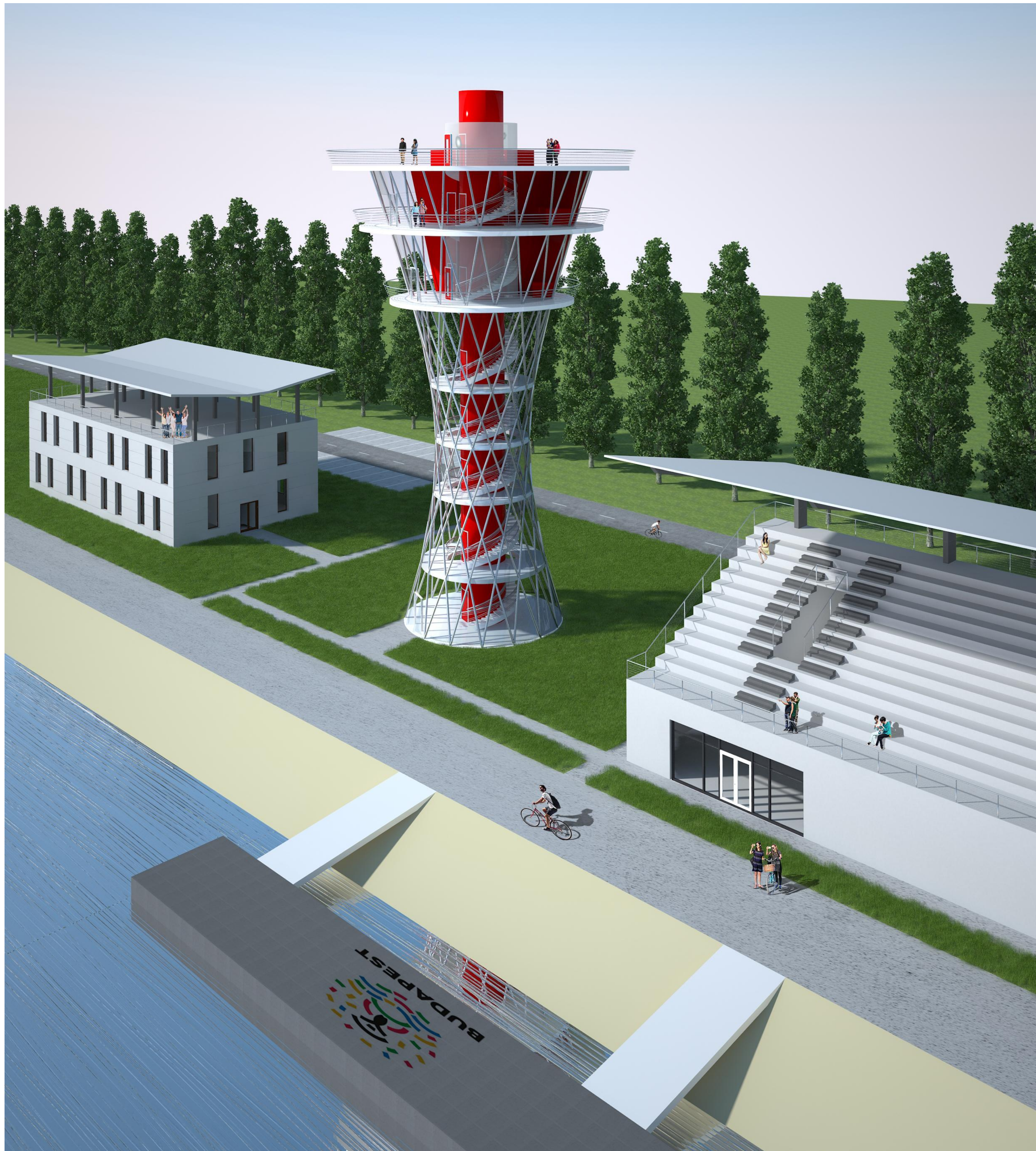


KELETI HOMLOKZAT



5. EMELETI ALAPRAJZ

**Geometria és anyaghasználat**  
 A homokórára emlékeztető céltoronynak van konkrét ábrázoló geometriai elnevezése is; ez pedig az egykőpenyű (hiperbolikus) forgáshiperboloid. Jellemzője, hogy egyenes vonalú felület, és találhatóak rajta egyenesek, úgynevezett alkotók. A forgáshiperboloidon két alkotóereteg található, ezen épület esetén ezek 16-16 darabot számlálnak. A maketton technikai okokból csak az egyik irányú alkotóereteg ábrázoltam, hiszen M=1:100-as léptékben nehéz lenne méretarányosan mindkét alkotóereteg egyszerre (egyszerű anyagokból) megjeleníteni. Anyaghasználatát tekintve az alkotók teherhordó szereppel is bír (Ø 200 mm-es) rozsdamentes acélsövek. A függőleges teherhordó szerkezet szerepe a liftet rejtő tűzpiros színű monolit vasbeton hengerre hárul. A henger köré csavarodik a monolit vasbeton lépcső, mely fehér színű. Az épületet az üvegezett homlokzat teszi teljessé, mely mögött a funkcióktól függetlenül található áttört és tömör, piros színű tömegek játéka a meghatározó. A két alkotóereteg metszéspontjai jelölik ki a fehér színű monolit vasbeton födémekek helyét.



ÉSZAKI HOMLOKZAT

