

JAVASOLT ÉPÜLETMEGÚJÍTÁSI PROGRAM
 "K" JELŰ ÉPÜLETEK

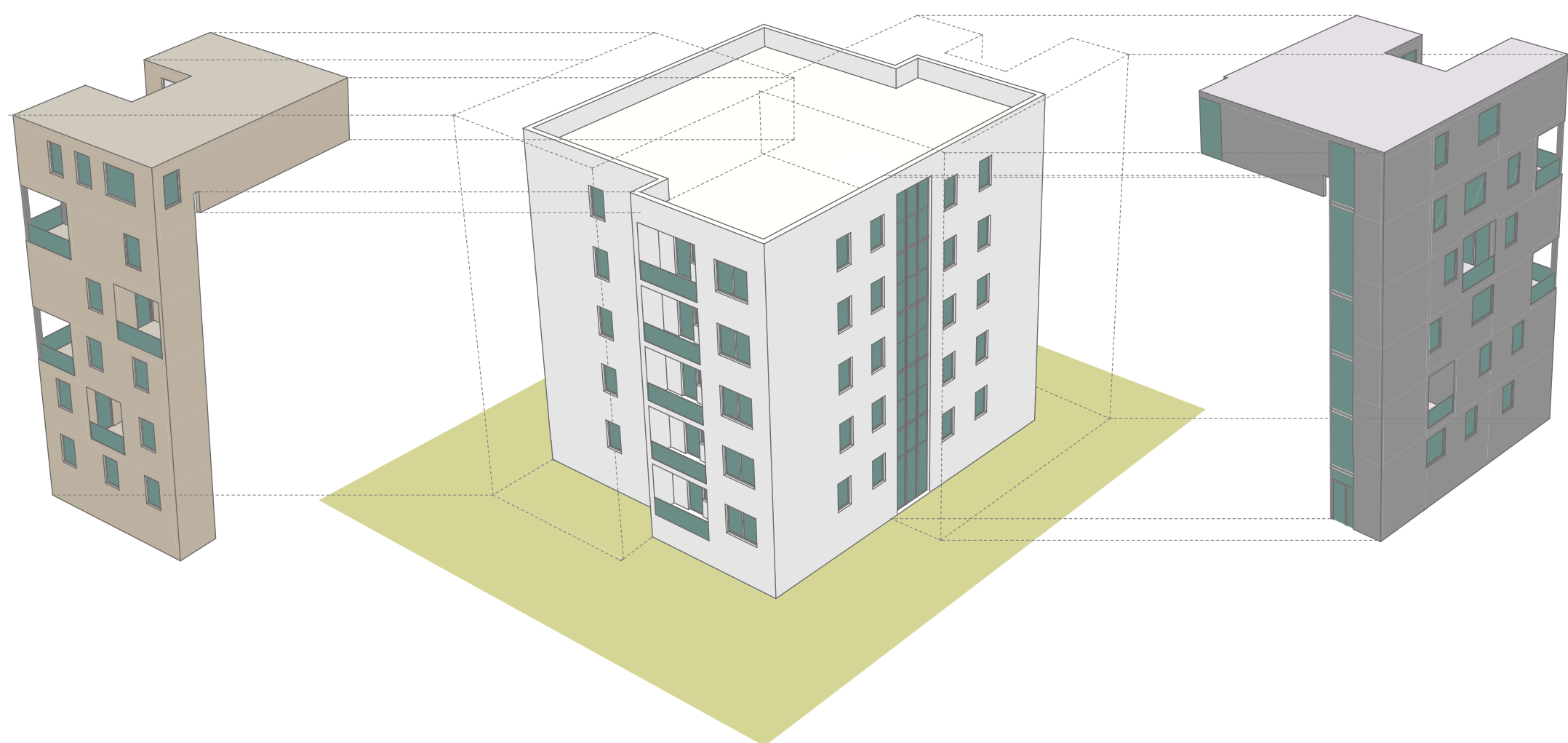


alaprjai varicácók- "K" ÉPÜLET BŐVÍTÉSE m 1:200



- BŐVÍTETT LAKÁSOK I.
- BŐVÍTETT LAKÁSOK II.
- EREDETI LAKÁSOK I.
- EREDETI LAKÁSOK II.
- LAKÁS TETŐTERASZ
- KÖZÖSSÉGI TETŐTERASZ

szintráépítés - "K" ÉPÜLET m 1:200



sémavázlat- "K" ÉPÜLET BŐVÍTÉSE

A tervezés során fontos szempont volt, hogy a meglévő épületállomány feljavításával, bővítésével a 21. század arcúlatához illeszkedő friss, korszerű, gazdaságos építészeti karakterben szülessenek újja a lakóegység háza. Ahogyan a pályázati kiírás is megfogalmazta, a cél a családok itt tartása, hiszen a többségében 2 szobás lakóegységek egy főbgyermekes család számára nem tudnak hosszútávú lakhatási megoldást biztosítani. Az energetikai korszerűsítés mellett a 4 emeletesek esetében egy részleges szintráépítést javasolnánk, ami lift létesítését is indokolná, emellett igényes anyaghasználattal, flexibilis, egyénre szabható kialakítással a változatos lakókörnyezet elérése a célunk a tervezési területen.

A bővített lakások jellemzően több gyermekes családok élettereként kell megfelelniük, amit egy könnyűszerkezetes, moduláris bővítéssel biztosítanánk. A karakter alapvetően hasonló, mint eddig - főként lodzsás kialakítással, ám a különféle igényeknek megfelelő bővítés mégis oldottabb, kevésbé repetitív épületfömaget eredményezne. Bár van egy kis "trendi", patchwork-os hangulata, mégis az egységes arcúlat egységiséget tud kölcsözni a lakótelepnek. Célikitűzősként tehát olyan bővítési rendszer tervezését fogalmaztuk meg, mely alátámasztja a leírtakat. Vizsgálataink során megállapítottuk, hogy a legcélszerűbben és leggazdaságosabban az F, K, S és T jelű épületek bővíthetők ilymódon, így példaként ezek közül mutatunk be elképzelhető bővítési szcenáriókat. A K épület pontszerű jellege révén a legváltozatosabban bővíthető, elhelyezkedésétől függően szinte bármelyik irányba.



metszet- "K" ÉPÜLET BŐVÍTÉSE m 1:200

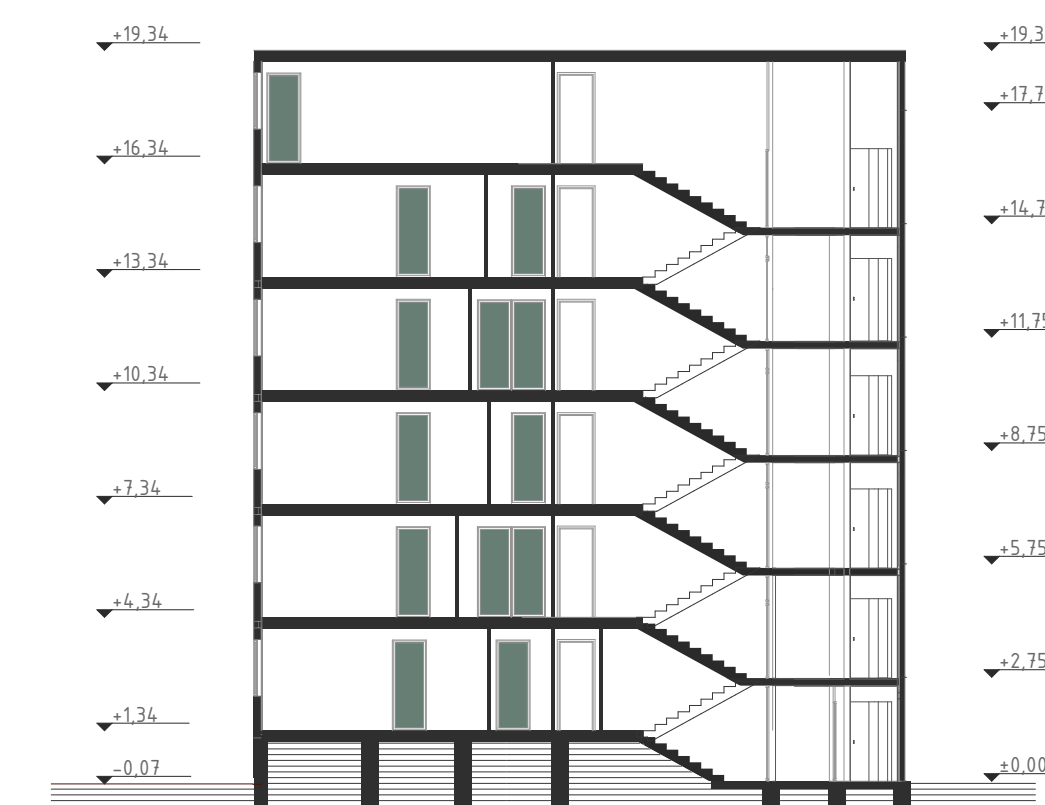
JAVASOLT ÉPÜLETMEGÚJÍTÁSI PROGRAM
 EGYÉB ÉPÜLETEK:
 "T" JELŰ ÉPÜLETEK



alaprjai varicácók- T ÉPÜLET BŐVÍTÉSE m 1:200

A T épülettípushoz hasonlóan bővíthetőek az F és S-jelű épületek. Főként a hossztengekük mentén a két szélső lépcsőházból elérhető szélső lakások bővíthetőek könnyen az általunk javasolt acélváz rendszerrel. Az igények szerint a bővítésre szánt 30 négyzetméternyi terület vagy teljesen beépíthető, vagy a lakás fűtött területének növelése nélkül akár teljes egészében erkélyként használható - a 2 végtel között pedig flexibilisen alakítható az alaprajzi vázlatokon szemléltetett módon. A vázszerkezet megépítése egy ütemben történe, azoknál a lakásoknál is, ahol még nincs igény az alapterület növelésére, a későbbiekben viszont igény szerint, szerelve, felvonulási terület kialakítása nélkül beépíthető. Ez mindenképpen a lakások értékének növekedését generálja. A tető hasznosítására több lehetőség között lehetne választani: az egyik esetben a tetőszigetelés felújításának költségeit is csökkentve a lépcsőház és a lift továbbépítésével egy plusz lakószint kialakítható, ill. elérhető lenne egy közösségi használatú tetőterasz. A közösségi tetőfelület egy részén az energetikai

szempontok figyelembevételével zöldtető kialakítását javasolnánk, mely akár közösségi kiskertként is funkcionálhatna. A napelemek, napkollektorok a tetőterasz pergolával kialakított részére kerülhetnek ilyen esetben. A fedett-nyitott átmeneti terek kimagasló használati értékét ismerve jutottunk arra a gondolatra, hogy a felső lakószint ráépítését a zárófödémfői elemelve a közösségi élet számára is hasznos tereket nyerhetünk - melyek különféle programoknak adhatnak otthont, az időjárásfői sokkal függetlenebbül. Ebben az esetben is javasoljuk napelemek és napkollektorok telepítését, viszont itt az emelt lakószint fölé. Az V. ütemben létesült házaknál alapvetően energetikai korszerűsítést javasolnánk, a tetőfelületek felhasználását napkollektorok és napelemek telepítésére, a blokkos ill. paneles épületek falain 20 cm vakolható kőzetgyapot szigetelést és a nyílászárók cseréjét.



metszet- "T" ÉPÜLET BŐVÍTÉSE m 1:200

LÁTVÁNYTERV - TÁRSASHÁZAK ÉS KÖRNYEZETÜK MEGÚJÍTÁSA

Az előtérben a lakótömbközösségi kert látható, míg a háttérben, a „K” típusú társasház bővítése látható.

