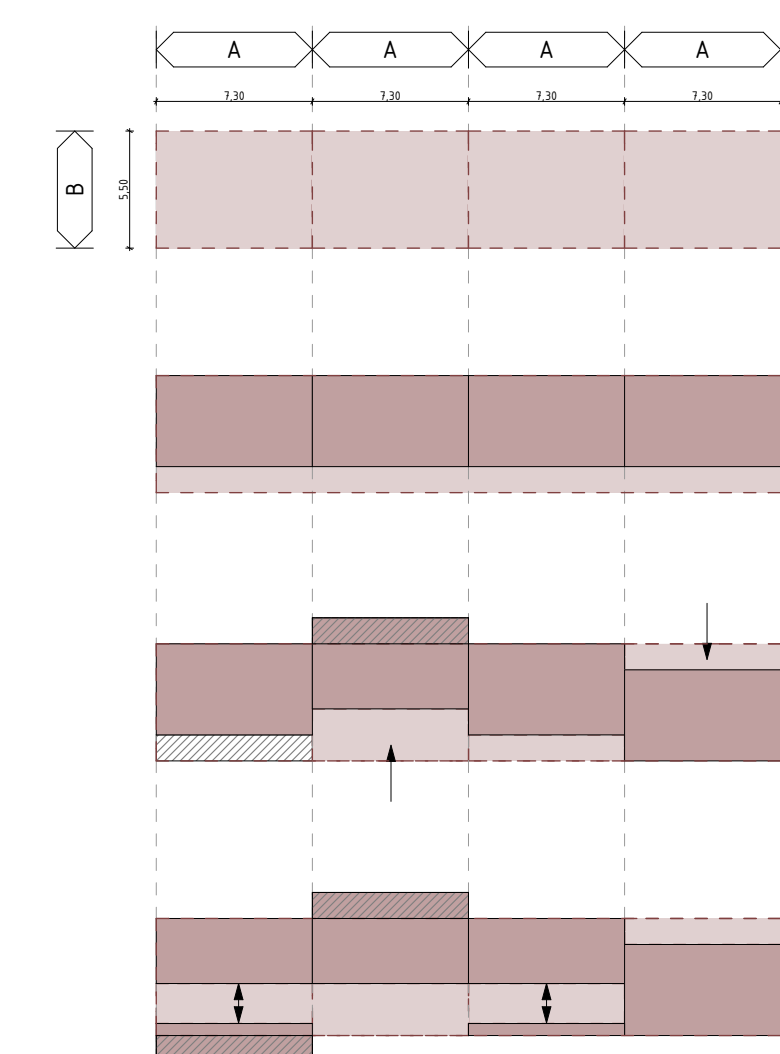


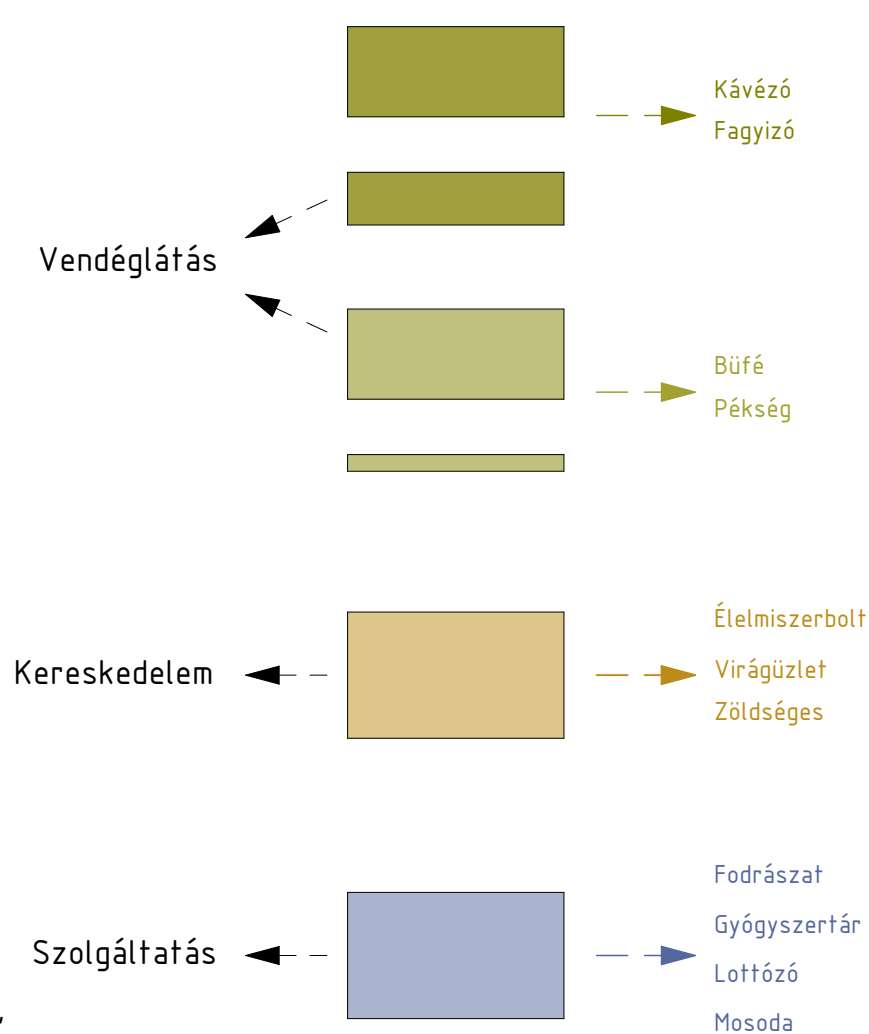
ALAPKONCEPCIÓ



A tervezés során fontos szempont volt, hogy a pavilonok a 21. század arculatához illeszkedő friss, korszerű, gazdaságos építészeti karaktert kapjanak. Ahogyan a pályázati kiírás is megfogalmazta, a cél az igényes vizuális kultúra kialakítása volt a tervezési területen.

A pavilonoknak jellemzően több funkciónak kell megfelelniük, ami különböző látképet idéz elénk. Egy hasonló karakterű, ám mégis több funkció igényt kielégítő pavilonos megoldást jelenthet a problémára. Ezáltal nem lesz "káosz" érzetünk, továbbá az egységes arculat egységessé tud költözni a lakótelepnek. Célként tehát olyan pavilon vagy pavilonrendszer tervezését fogalmaztuk meg, mely alafámasztja a létfaktát. Vizsgálataink során megállapítottuk, hogy a vendéglátó és a kereskedelem-szolgáltató pavilonok két elkülönülő egységre oszthatóak, és ennek alapján folytattuk a tervezést.

Megfogalmaztuk egy alapegységet, melyet - ha a funkció úgy kívánja - két részre osztunk. Mivel a vendéglátó pavilonoknak bizonyos szükségük van kiülős felületekre, így az alapegység itt megbomlik, és egy belső kiszolgáló, valamint egy fedett kültéri egységre oszlik. A kereskedelem és szolgáltatás funkciót az alapegység határolja. Így a legkülönbözőbb funkciók tudnak helyet kapni a pavilonosokban. Például fodrászat, mosoda, szépségszalón, virágüzlet, gyógyszerész, vagy akár a közvetlen környezetet kiszolgáló kisbott.



A RENDSZER LINEÁRIS ÉS HÁROMSZÖG MEGOLDÁS

A lineáris rendszer egy kompakt egységet alkot, mely 2 vagy 3 alapelemből áll. Egy egység 30 m<sup>2</sup>, függetlenül attól, hogy egy vagy két részből áll. Alapvetően 3 típusú modul különböztetünk meg, melyek mind méretben, mind funkcióban jól helyettesítik a meglévő állományt. Rendszerük könnyűszerkezetes, mely könnyen szerelhető, és a tömör fa helyett ökológikus lehetőséget biztosít. A lakótelep környezetébe jól illeszthető, és a közösségi felületek is alkalmas pavilonok megteremtését a köztér nagyobb kihasználtságát.

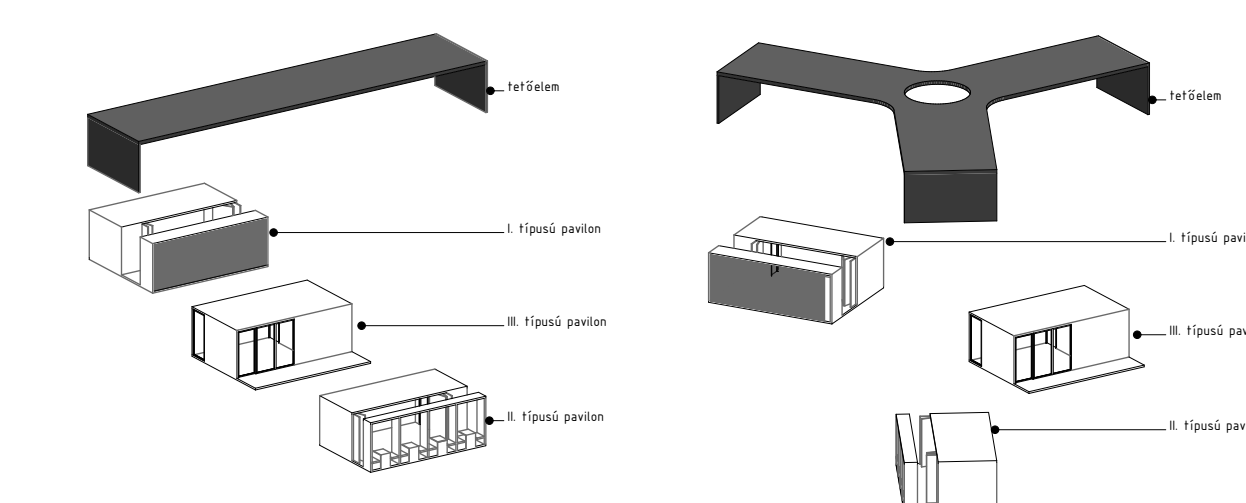
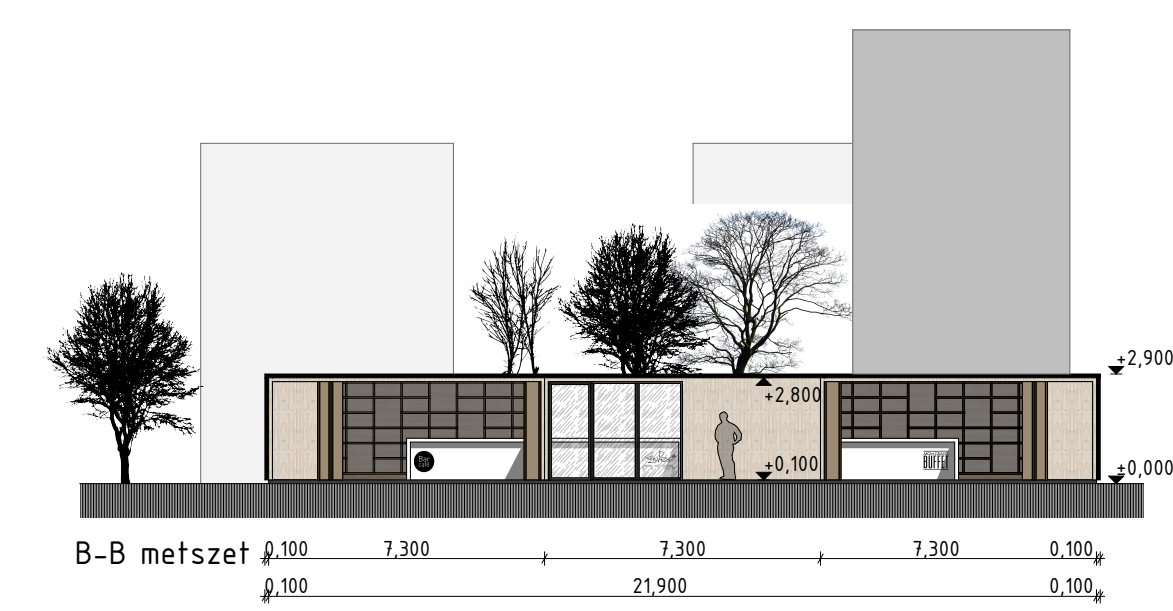
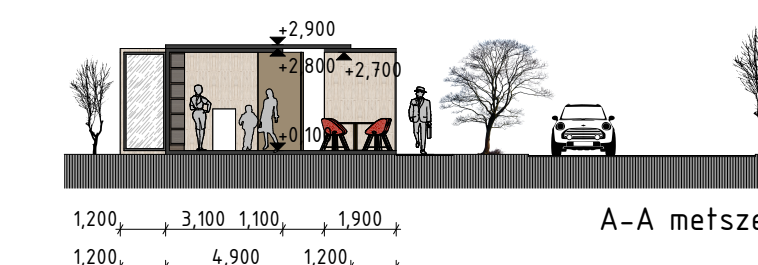
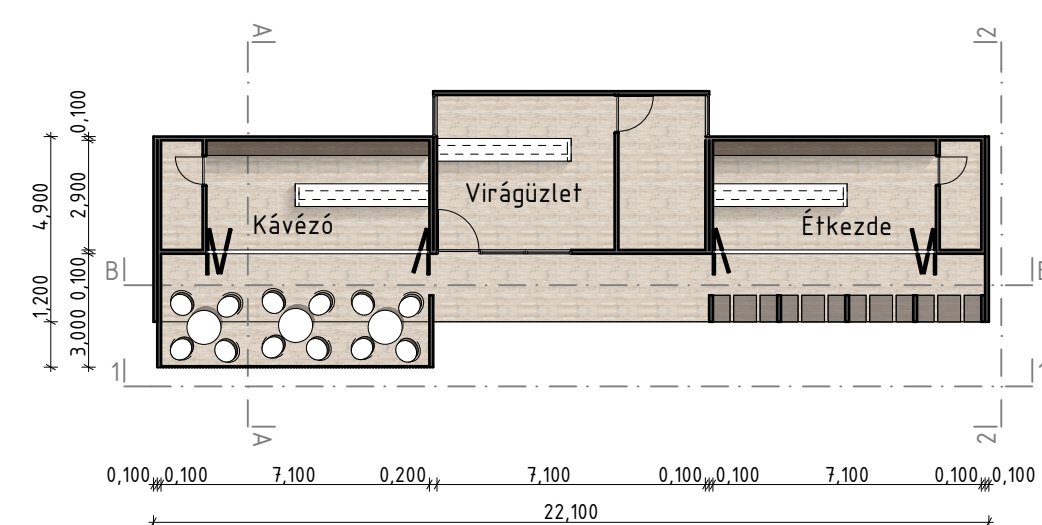
Az egységeket egy záróelem fogja össze, mely egy elegáns karakterjegyként lehet jelen a lakótelep életében.

Az elforgatott rendszer nagyobb teresedést biztosít, és közérsz egy intímabb zónát, amely kellemes felületeket biztosít az itt lakók számára.

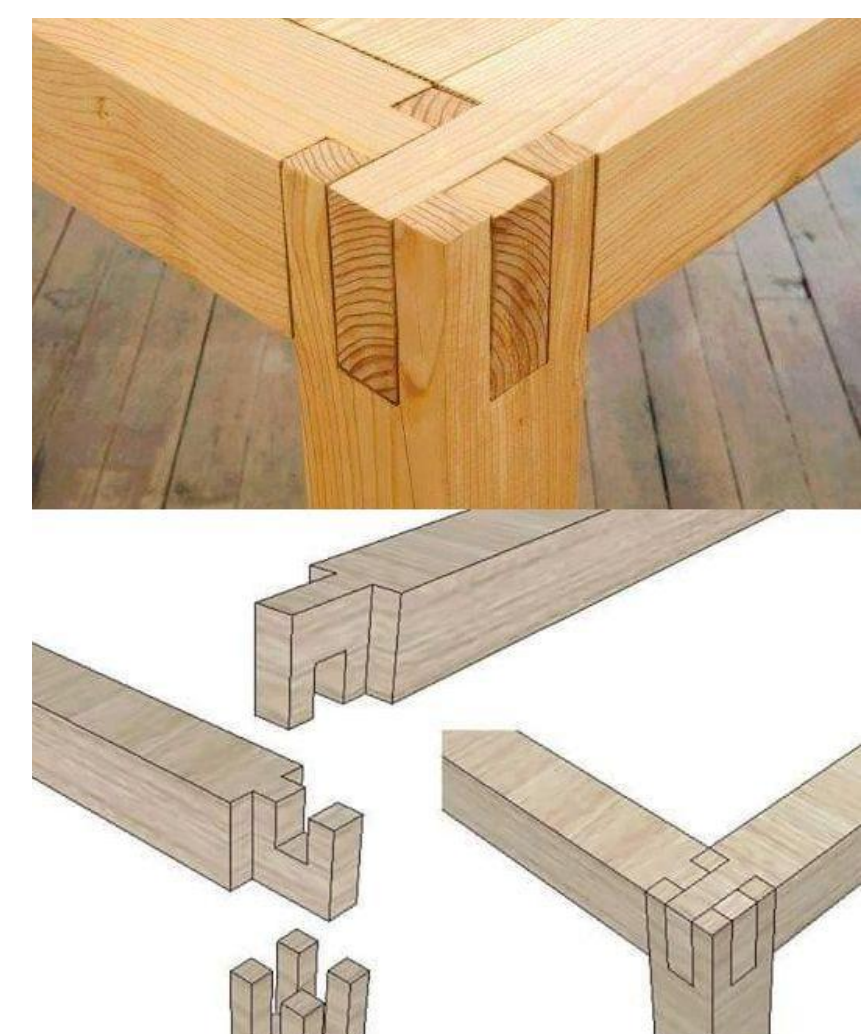
Az I. típusú egység főként kávézónak, cukrászdnak vagy étkezőnek lenne megfelelő. A II. típus szintén vendéglátó egységként funkcionál, de kevesebb kiülős felülettel rendelkezik. Így alkalmas büfé, pékség vagy fagyizó funkció ellátására. A III. típus a szolgáltató funkciókat látja el, amely lehet virágüzlet, fodrászat, kozmetika, gyógyszerész, zöldés vagy számos más alternatíva. Ezen egységek mindkét rendszerben jól alkalmazhatóak, így a variáltság biztosított.

Mind a lineáris, mind az elforgatott verzió variálhis. Több lehetőséget foglalnak magukba, melyekben szabadon cserélhetőek az alapegységek, így mindig a megfelelő funkciók kerülnek a megfelelő területekre.

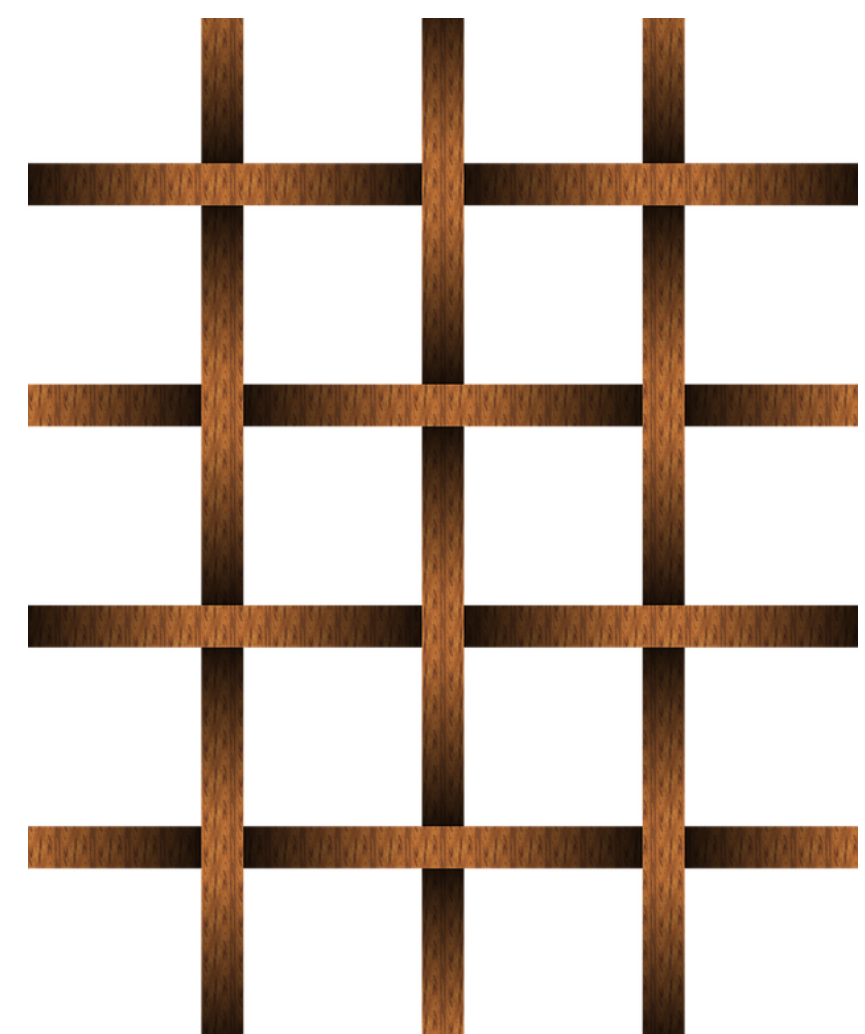
"A" TÍPUSÚ PAVILON M 1:200 LINEÁRIS RENDSZER



ANYAG - SZERKEZET



szerkezeti elem: rétegelt lemez jó megmunkálhatóság, és ökológikus megoldás, könnyű összeépíthetőség



a pavilonok raszterbe helyezhetők, ezáltal könnyen sorolhatóak, variálhis és egyszerű szerkezeti séma

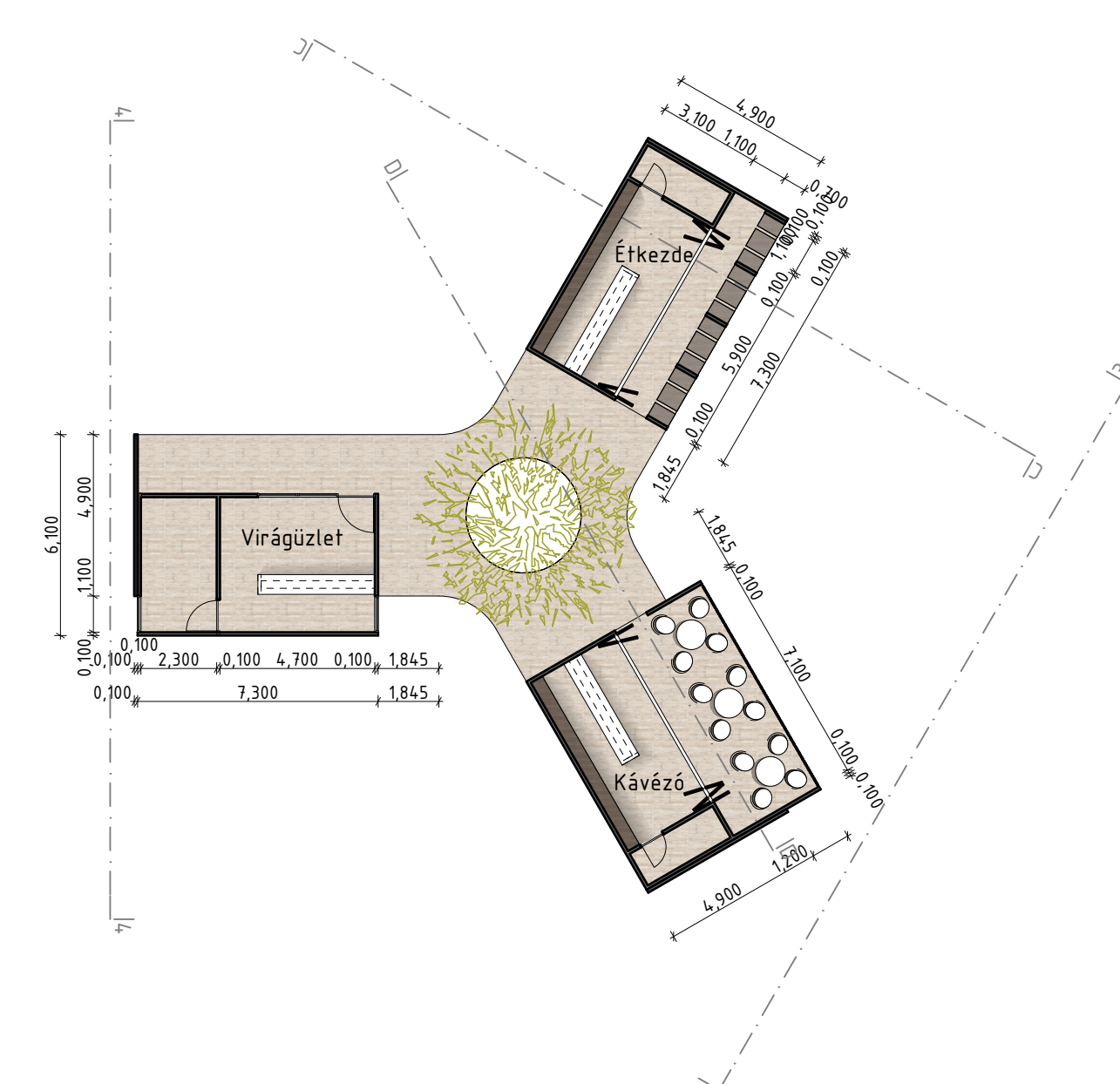
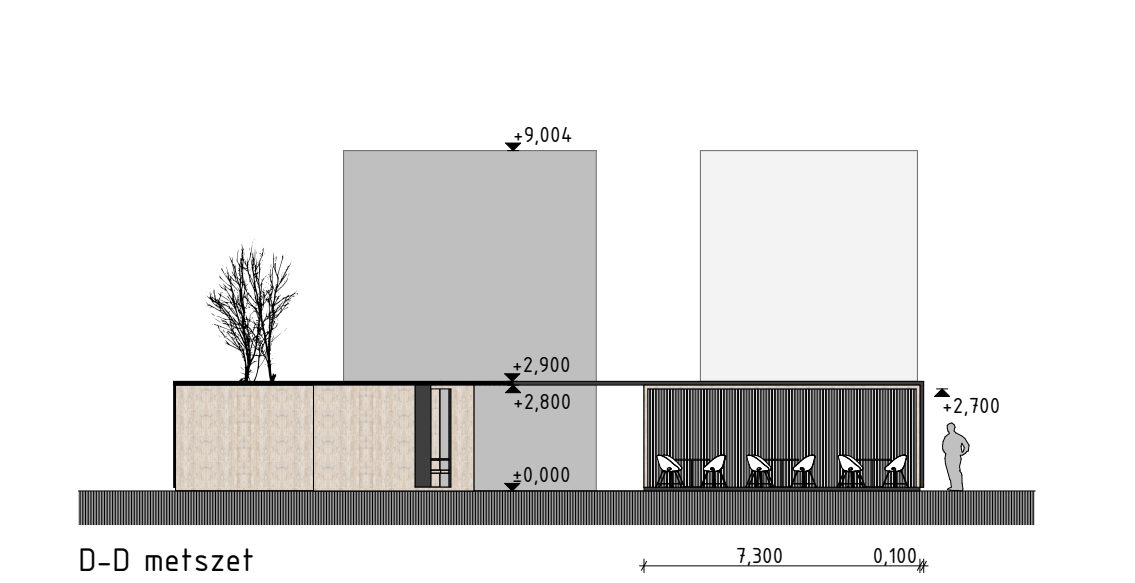
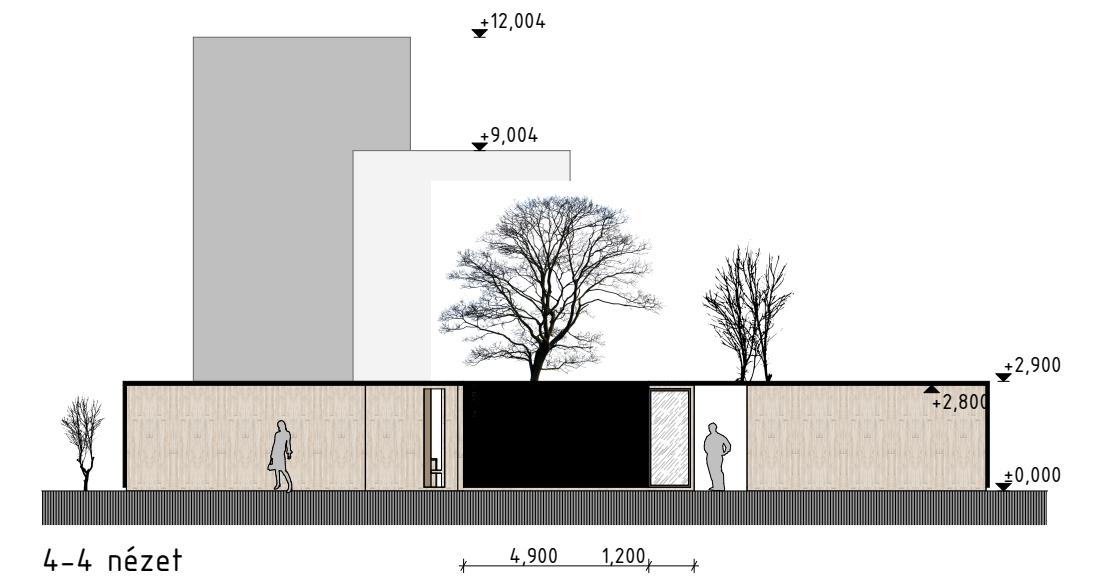
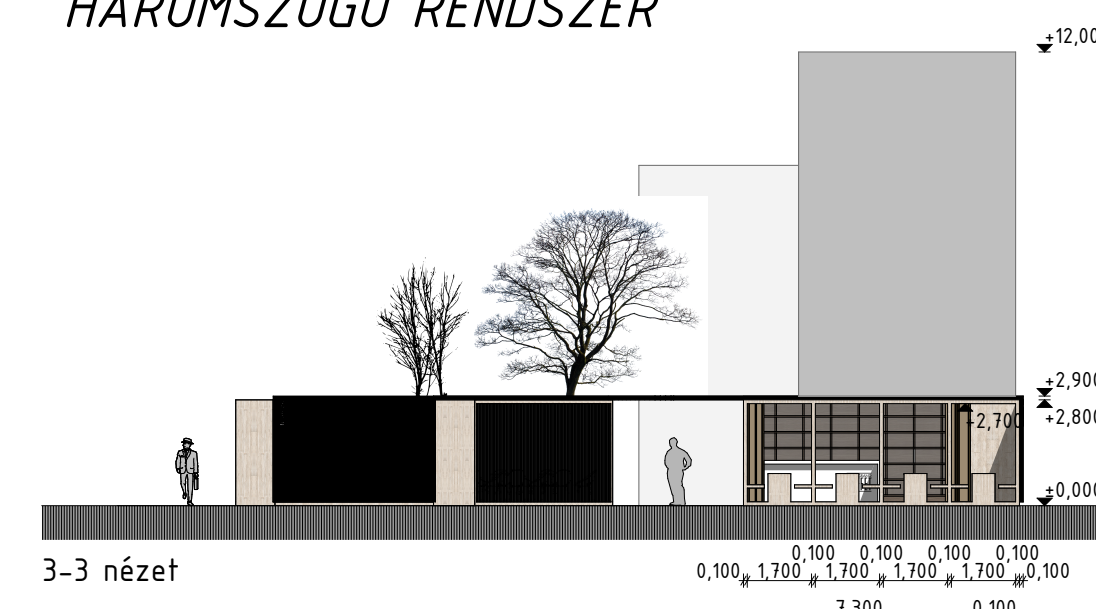


csúszásmentes rétegelt lemez padlófelületek jól takarítható elemek

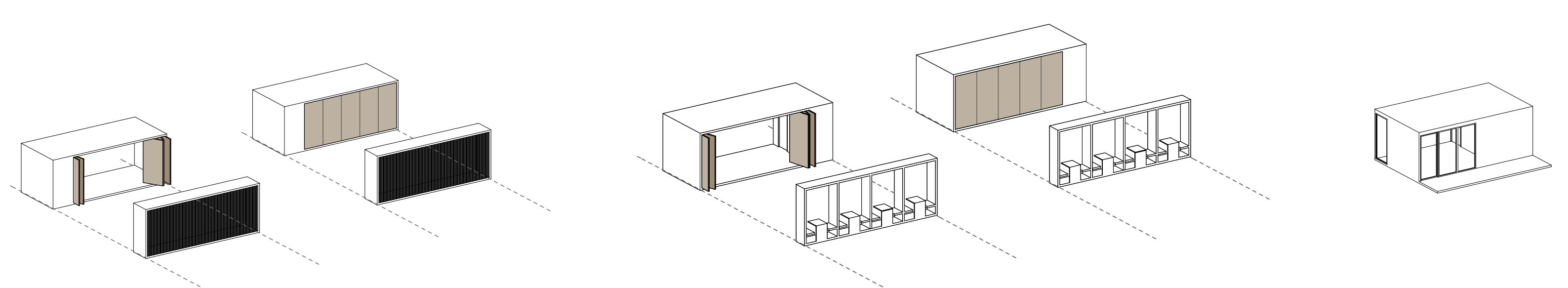


elegáns megjelenés természetes fa egységek, melyeket összefogja a sötét színű lezáró elem

"B" TÍPUSÚ PAVILON M 1:200 HÁROMSZÖGŰ RENDSZER



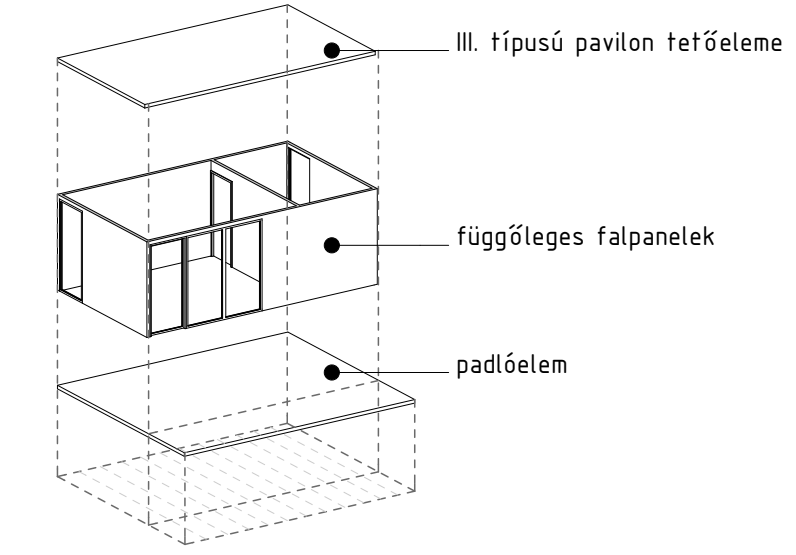
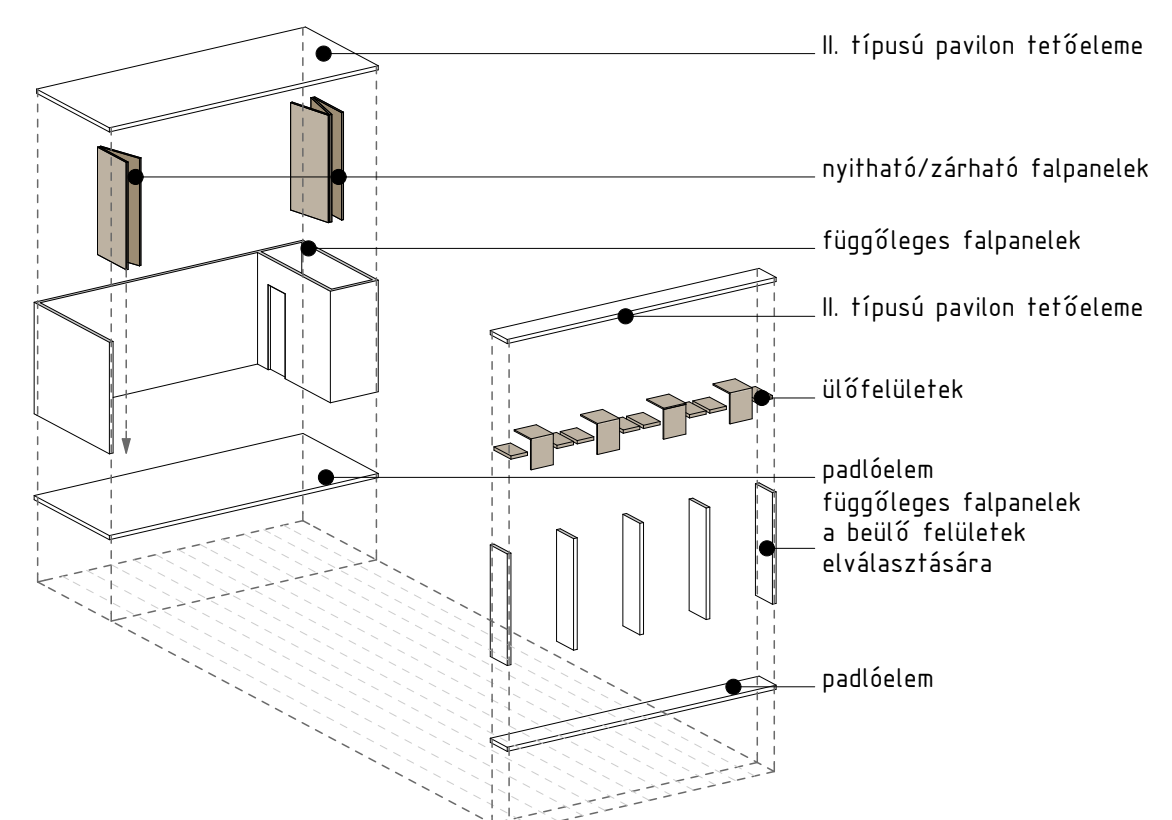
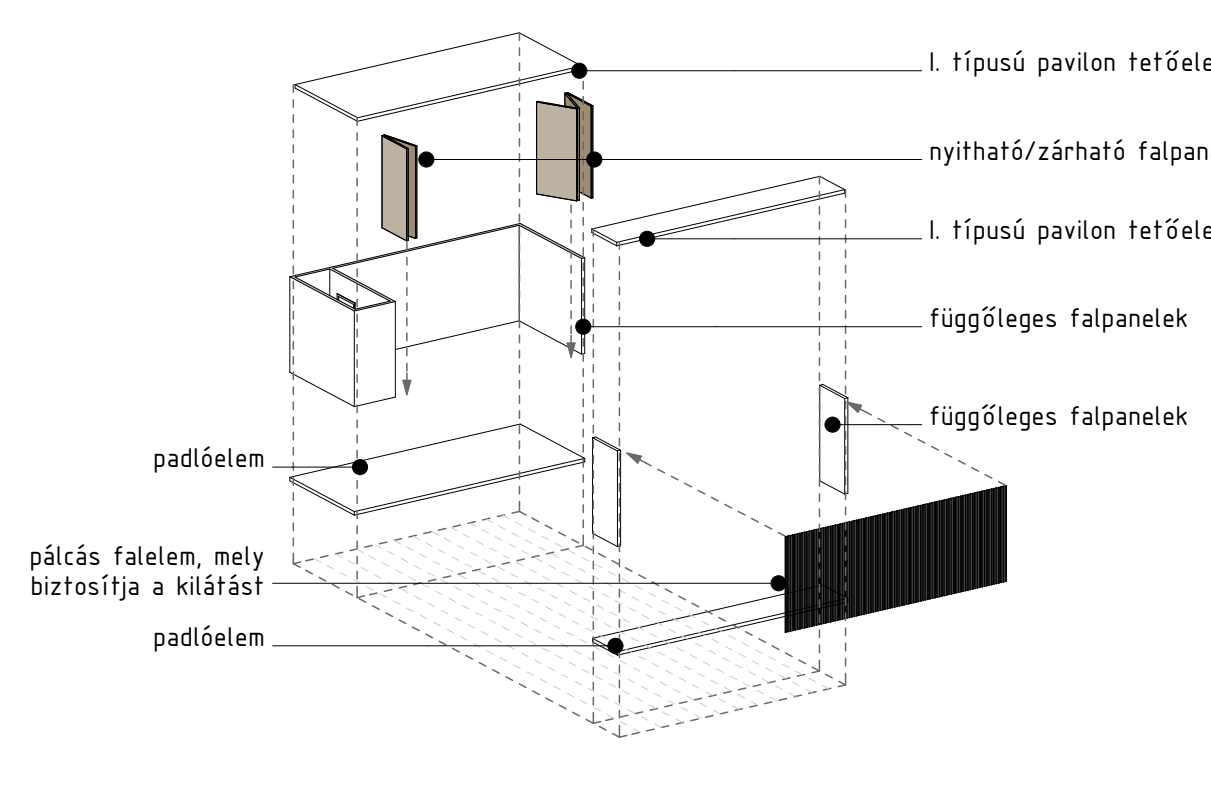
AZ EGYSÉGEK



I. típusú pavilon

II. típusú pavilon

III. típusú pavilon



LÁTÁNYTERV - PAVILON (ECSERI ÚT KÖRNYEZETE)

Az előtérben a lakótelep kiemelten fontos közösségi közlekedési terének, az Ecséri úti közlekedési csomópont átalakítása látható az újonnan telepített, egységes arculatú pavilonokkal és a javasolt új tájépítészeti elemekkel, míg a háttérben a farsasszázak felújított homlokzata látható (jelen esetben erkélybővítés és ráépítés nélkül).

