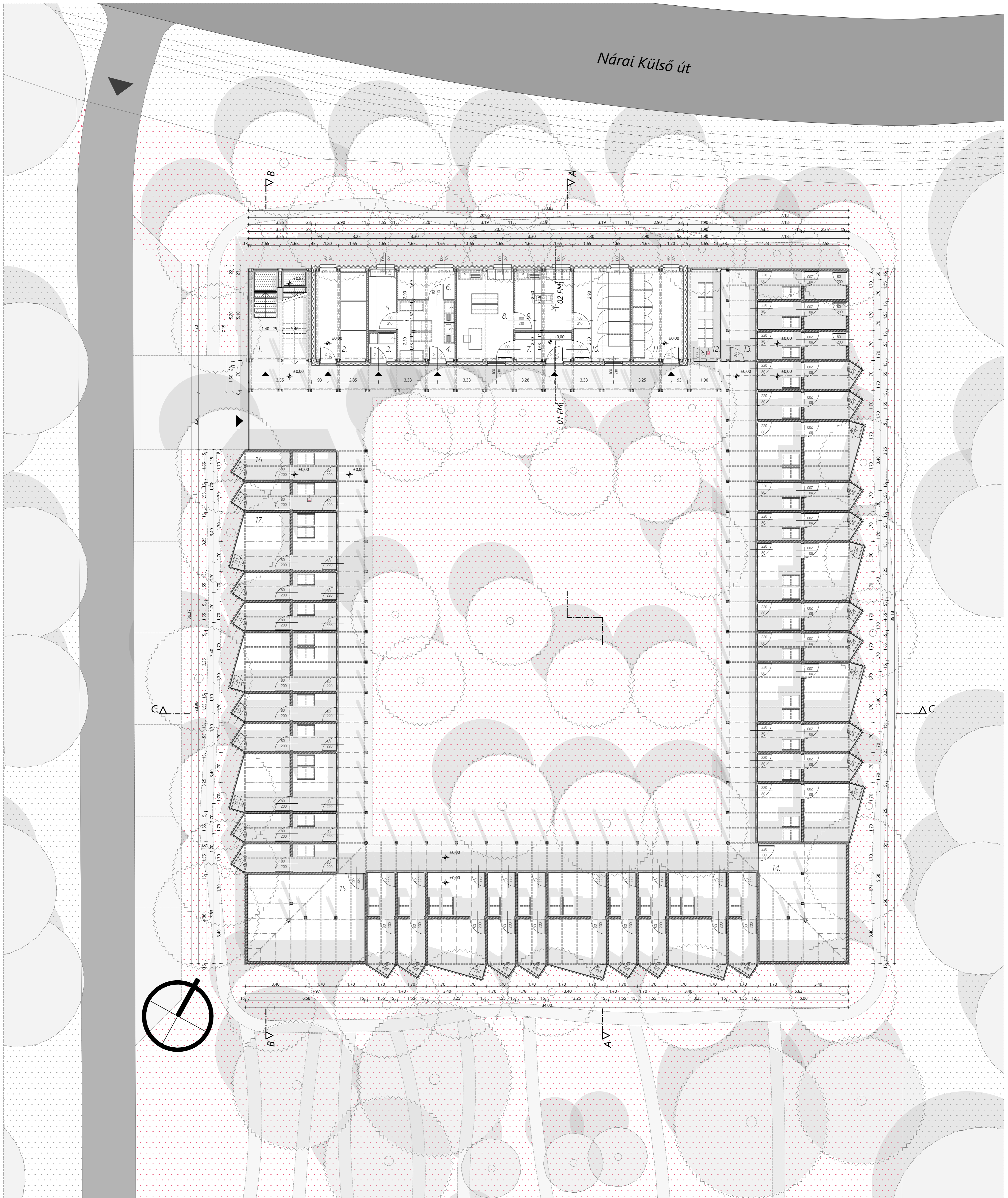


Helyiséglista:

- | | | |
|---|--|---|
| 1. Lépcsőház, közlekedő 294,54m ² , stabilizált kavicsburkolat | 7. Közlekedő 5,30m ² , pvc padlóburkolat | 13. Elkülönítő (Kutyák) 24,40m ² , vízzáró beton simítva |
| 2. Kutyakölykök szobája 15,35m ² , pvc padlóburkolat | 8. Állatorvosi vizsgáló 16,55m ² , pvc padlóburkolat | 14. Tároló (Szalmabálák) 32,02m ² , vízzáró beton simítva |
| 3. Fürdető 2,53m ² , pvc padlóburkolat | 9. Műtő 11,18m ² , pvc padlóburkolat | 15. Tároló (Kerti bútorok) 32,02m ² , vízzáró beton simítva |
| 4. Konyha 10,94m ² , pvc padlóburkolat | 10. Lábadozó 16,55m ² , pvc padlóburkolat | 16. Egy férőhelyes kutyakennel 23x9,00m ² , vízzáró beton simítva |
| 5. Raktár (Szárzatóp, konzervek) 5,25m ² , pvc padlóburkolat | 11. Elkülönítő (Macskák) 15,35m ² , pvc padlóburkolat | 17. Két férőhelyes kutyakennel 10x18,00m ² , vízzáró beton simítva |
| 6. Gépszeti helyiség 5,43m ² , pvc padlóburkolat | 12. Macskakifutó 9,98m ² , stabilizált kavicsburkolat | |



EMELETI ALAPRAJZ M=1:100

Helyiséglista:

- | | |
|--|--|
| 1. Külső közlekedő 24,00m ² ,
perforált acél lemez | 7. Öltöző 4,89m ² ,
pvc padlóburkolat |
| 2. Iroda 15,35m ² ,
pvc padlóburkolat | 8. Zuhanyzó 2,38m ² ,
pvc padlóburkolat |
| 3. Közlekedő 7,17m ² ,
pvc padlóburkolat | 9. Teakonyha 16,55m ² ,
pvc padlóburkolat |
| 4. Mosdó 6,59m ² ,
pvc padlóburkolat | 10. Előadótér 34,25m ² ,
pvc padlóburkolat |
| 5. Női wc 1,35m ² ,
pvc padlóburkolat | 11. Macskák szobája 15,35m ² ,
pvc padlóburkolat |
| 6. Férfi wc 1,35m ² ,
pvc padlóburkolat | |

