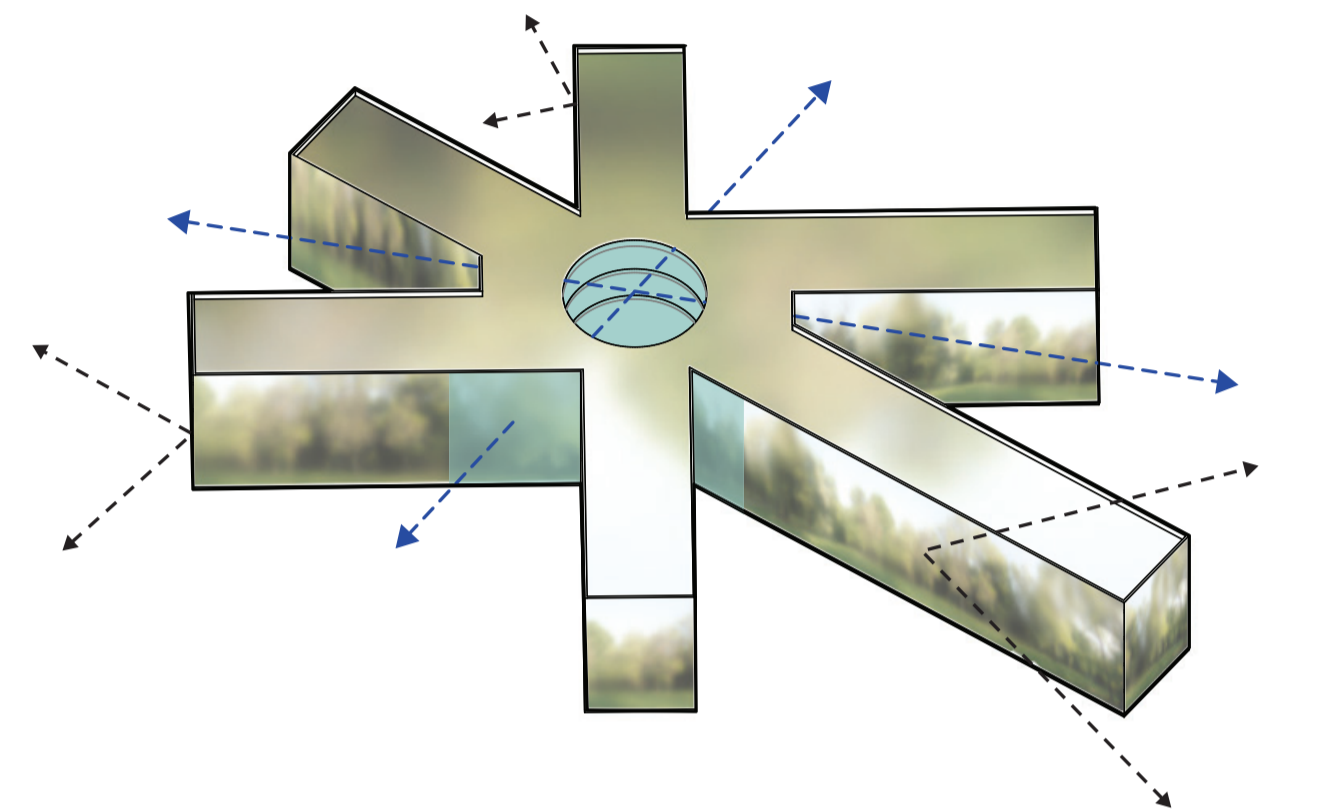




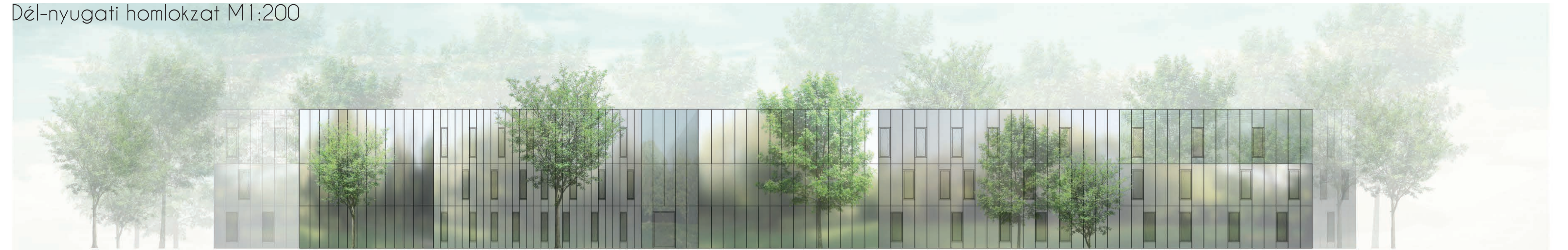
A KÖRNYEZET LÁTVÁNYAI, ÁTLÁTÁSOK, VALÓS ÉS VISSZAVERŐDŐ KÉPEK

Homlokzatkialakítás

A homlokzatok kialakításánál is szempont volt az épülettömeg parkban való feloldása. Az épületszárnyak szigorú tömbjei szálciszított fémlemez fedést kapnak. Az új homlokzat átszellőztetett, szerelt sávos innox fémlemez burkolat, gyári hátszerkezettel rögzítve. A panelek csillagó felülete visszatükrözi a környezetet, elmosódott kontúrokat adva az épületnek. A homogén, tükröződő, sávos homlokzat az erdőben meghúzódó üvegházak szigorú rendjét idézi fel. Az épület laposteteje extenzív zöldtető rétegrendet kap. A célunk az volt, hogy az épülettömeg észleli méreteit csökkentjük: a külső burkó a környező erdőre tereli a figyelmet, az épület átveszi a természet léptékét.



visszatükröződő helyszíni adottságok



Helyiséglista/2. Szint		
Kód/Intézet	Intézet/Osztály megnevezése	Nettó m²
A/Közös helyiségek	MTA ATK által közösen használt helyiségek	562
B/Bérelhető blokk	Bérelhető helyiségek	281
D1/NÖVI	Állattani Osztály	300
C2/MGI	Alkalmazott Kémiai és Ökológiai Osztály	233
E2/TAKI	Talajtérképezési és Környezetiinformaticai Osztály	182
E4/TAKI	Talajfizikai és Vizgazdálkodási Osztály	690
X/Egyéb	Közlekedő	525
X/Egyéb	Vizes helyiségek	66
X/Egyéb	Tarolok	39
X/Egyéb	AULA	743
ÖSSZESEN		3595