

környező funkciók m 1:1000

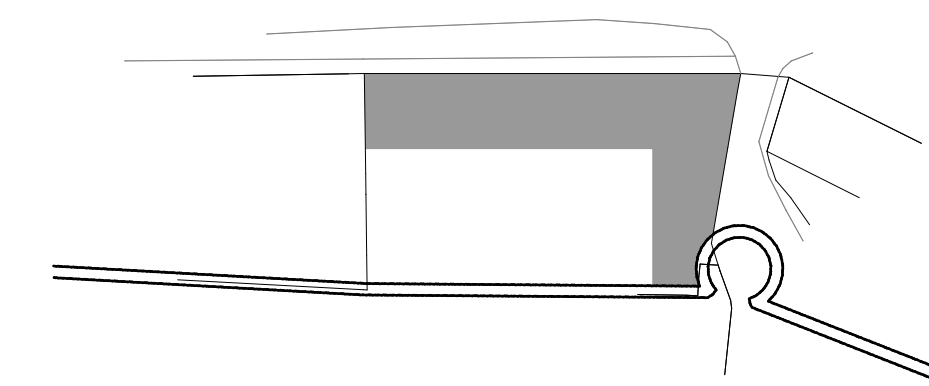


Jelmagyarázat

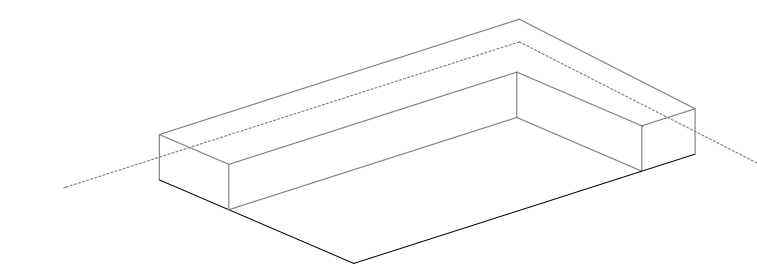
- középület, közintézmény
- gazdasági - és melléképület
- lakóépület
- várfal



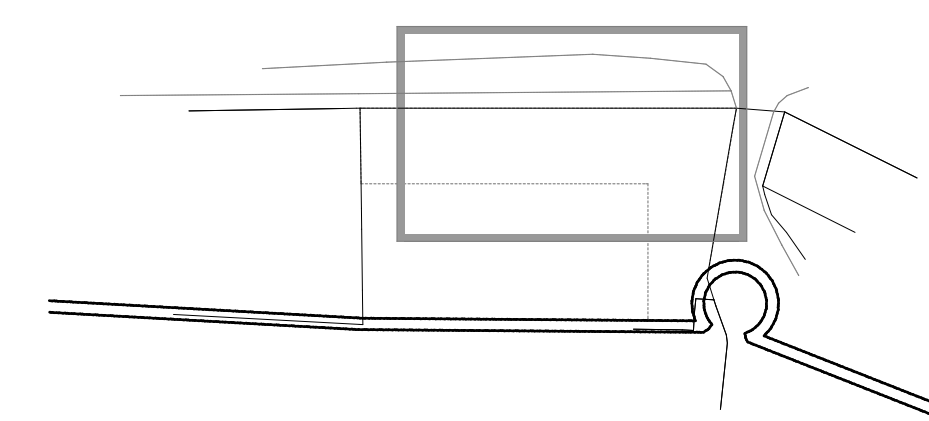
tömegalakítás



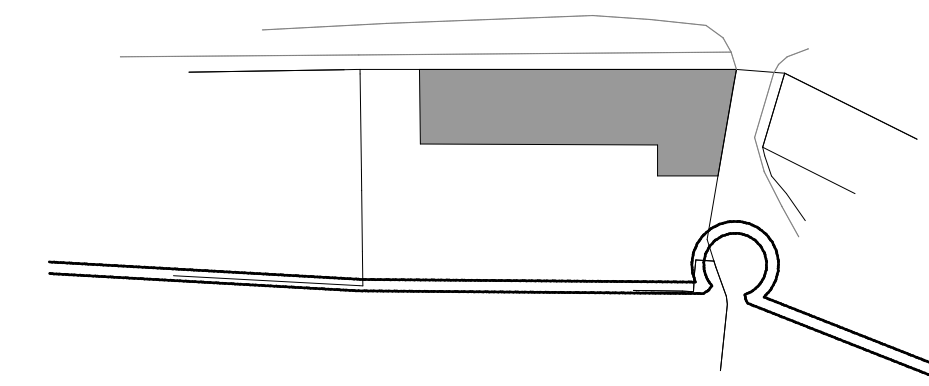
az utca zárt sorú beépítését lekövetve kapott terület



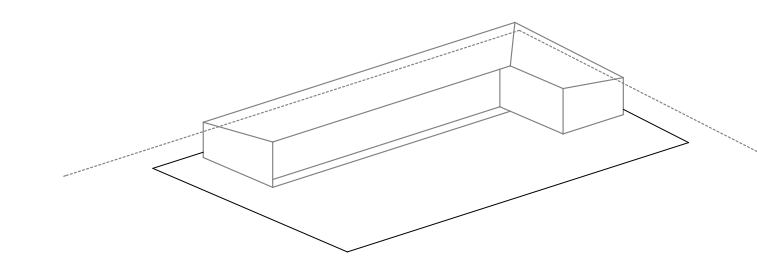
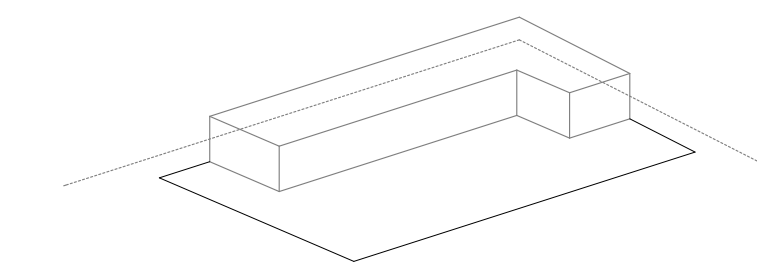
a tömeg az utcaszint fölé is kinyúlik



fontos szempont az épület körüljárhatósága

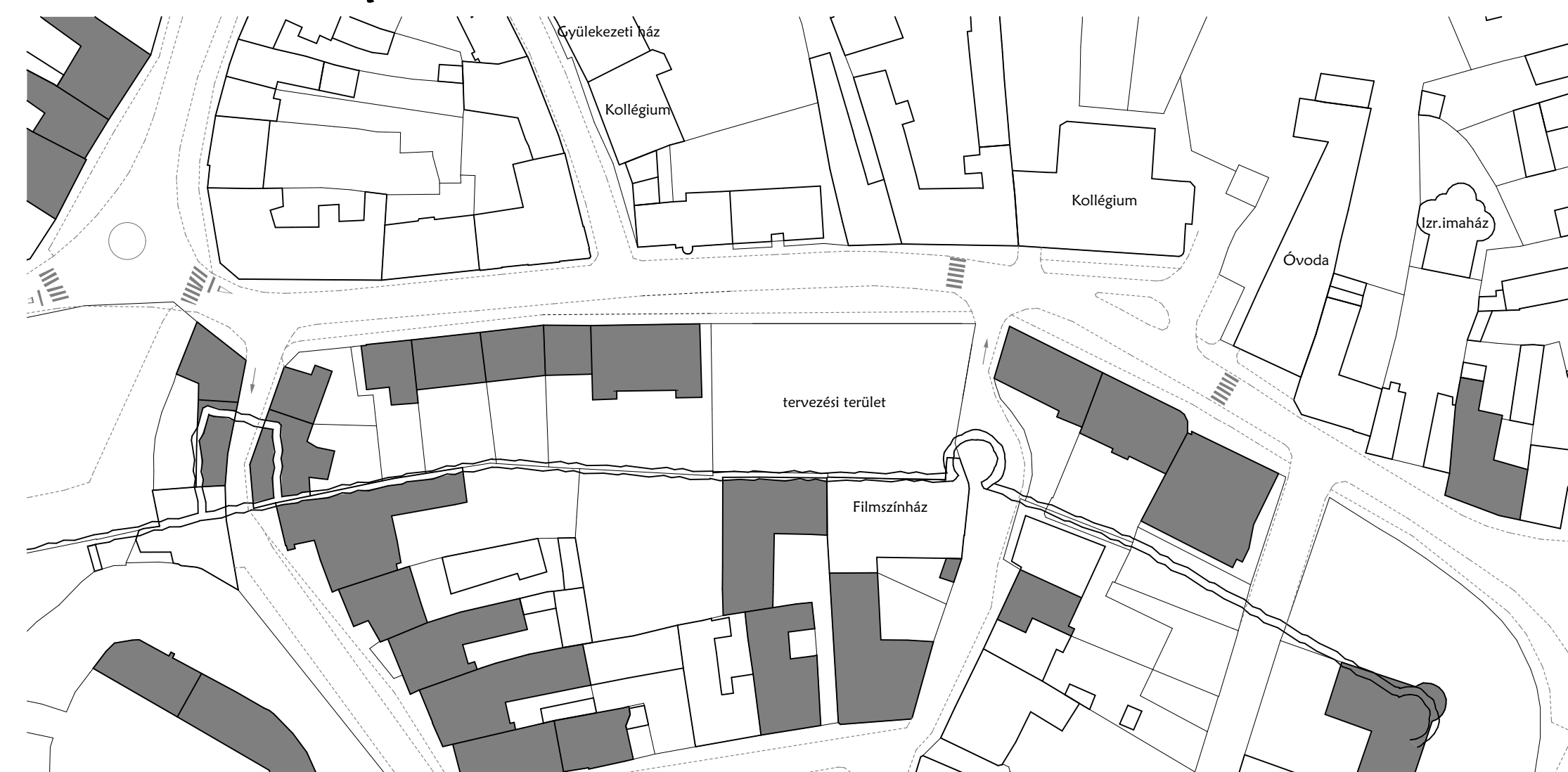


felnyitás a Várkör és a sátáloutca irányából is

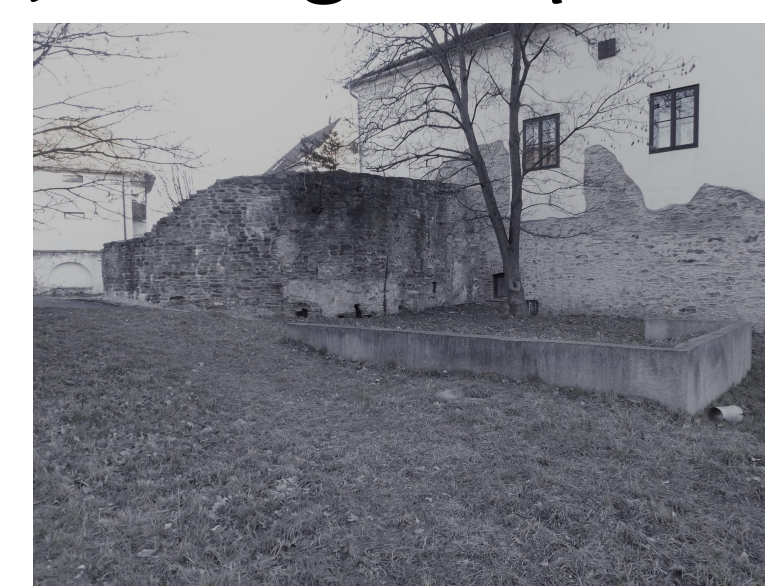


fényerregtetővel illeszkedik az utcaképhe,
jelenlegi szint mélyítése 70 cm-rel, így jobban illeszkedik a környezetbe,
kéthéjú homlokzat esztétikai és hőtechnikai vonatkozással

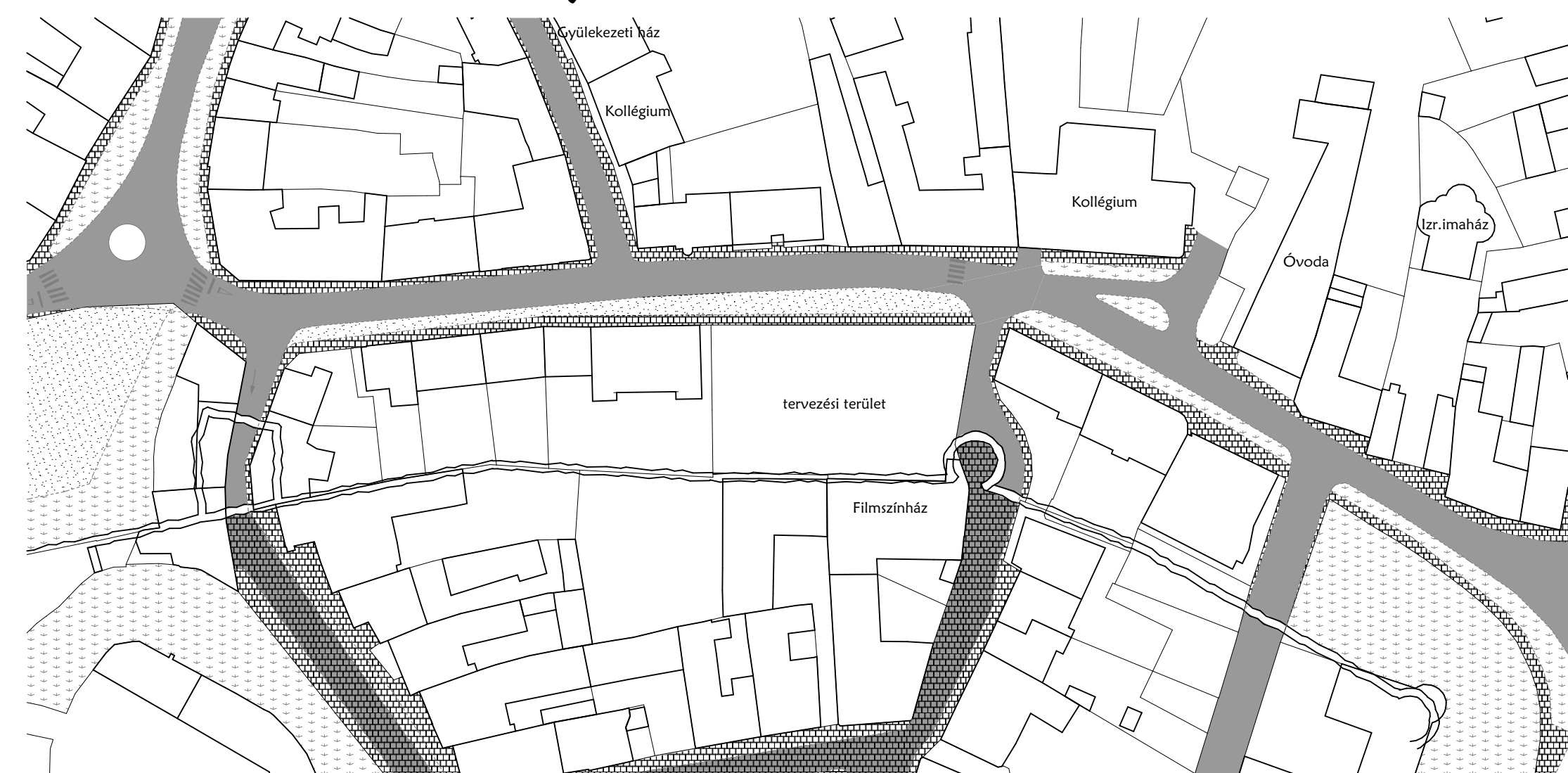
műemléki épületek m 1:1000



jelenlegi állapot



közlekedési viszonyok m 1:1000



Jelmagyarázat

- gépjárműforgalom
- gyalogosforgalom
- gyalogosforgalom korlátozott gépjárműforgalom
- zöldterület
- parkolási lehetőség
- várfal

A helyszín

A választott terület a kőszegi Várkörön terül el. Régen a mögötte elhelyezkedő filmszínház teraszának adott helyet, ma már csak a kiemelkedő betontömbök emlékeztetnek arra, hogy egykor a város szerves része volt. Ez a zöld sziget az utcaszinthez képest alacsonyabban van, ezért egy 1,30 méter magas téglafallal van körülvéve. Megközelítése az utca felől lépcsősoron, illetve a sátáloutcáról, a Lombai-torony mellől lehetséges. A terület állapota elég rendezetlen, a kora őszi területfelméréskor derékig érő gatzengerrel talákoztam, holott a mögöttes épületek homlokzatai is nyitnak erre a részre.

Témaválasztás

Valószínűleg az előbb említett elhagyatottság teszi olyan népszerűvé ezt a területet a helyi fiatalok körében. Meleg nyári éjszakákon itt gyűlnek össze a romokon beszélgetni, zenét hallgatni, szórakozni. Úgy gondoltam, hogy a terület rendezésével nekik kedvezek, egy közösségi pontot alakítok ki számukra.

A koncepció

Egy közelemény kutatás keretében az alábbi igények merültek fel:
- fedett-nyitott terek szoros kapcsolatban a zöldterülettel
- játékok: ping-pong, csocsó, társasjátékok
- a nyüzsgés mellett legyen lehetőség leülni olvasni, pihenni.
Így alakítottam ki egy olyan multifunkciós teret, amelyben mindenki megtalálhatja a neki megfelelő kikapcsolódási lehetőséget. A tologatható, mobil Treehouse berendezéssel (Dymitr Malcew munkája) a kedvük szerint alakíthatják a teret. A tárolókából játékokat hozhatnak elő. Egy mobilszínpad felállításával koncerteket tarthatnak, a nagy felületek kihasználásával pedig filmzhetnek is.

A kéthéjú homlokzatnak köszönhetően a nagy üvegfelületek télen beengedik a fényt, míg nyáron a rozsdás perforált acéllemez mobilfalak az árnyékolást és az átszellőzést biztosítják. Ugyanez a rozsdás lemez köszön vissza a kerti pavilonokon, ülőalkatosságokon is, egységbe vonva az egészet. Az épület másik felében egy kávézó és információs pont kapott helyet, mely a multifunkciós térrel is együtt tud működni, ugyanakkor önálló egységként is megállja a helyét. Diplomamunkámmal szerettem volna elérni, hogy ez a terület újra a közösségi élet színtere legyen, szép kontrasztot alkotva a múlt és valami teljesen új között.

