

A tervezési terület, az eredeti terület 1/3-a, mégis a főbb jellemvonásait meg tudta őrizni. Megmaradt a két **medence [3]**, megmaradt a telek sarkában található **barlang [2]** is, a benne lévő medencével.

A helyszín két karakteres eleméhez két különböző funkciót határozott meg. A barlang jellege természetes, zárt, nyugalmat sugárzó, a pihenés helye lehet és szabadságot sugall. Ehez kapcsolódott a **SZAUNA**, mint funkció. A medence a fémes anyagával, merevséget, tervezést, de mégis nyitott, tiszta funkciót sugall, ami a **STRAND**.

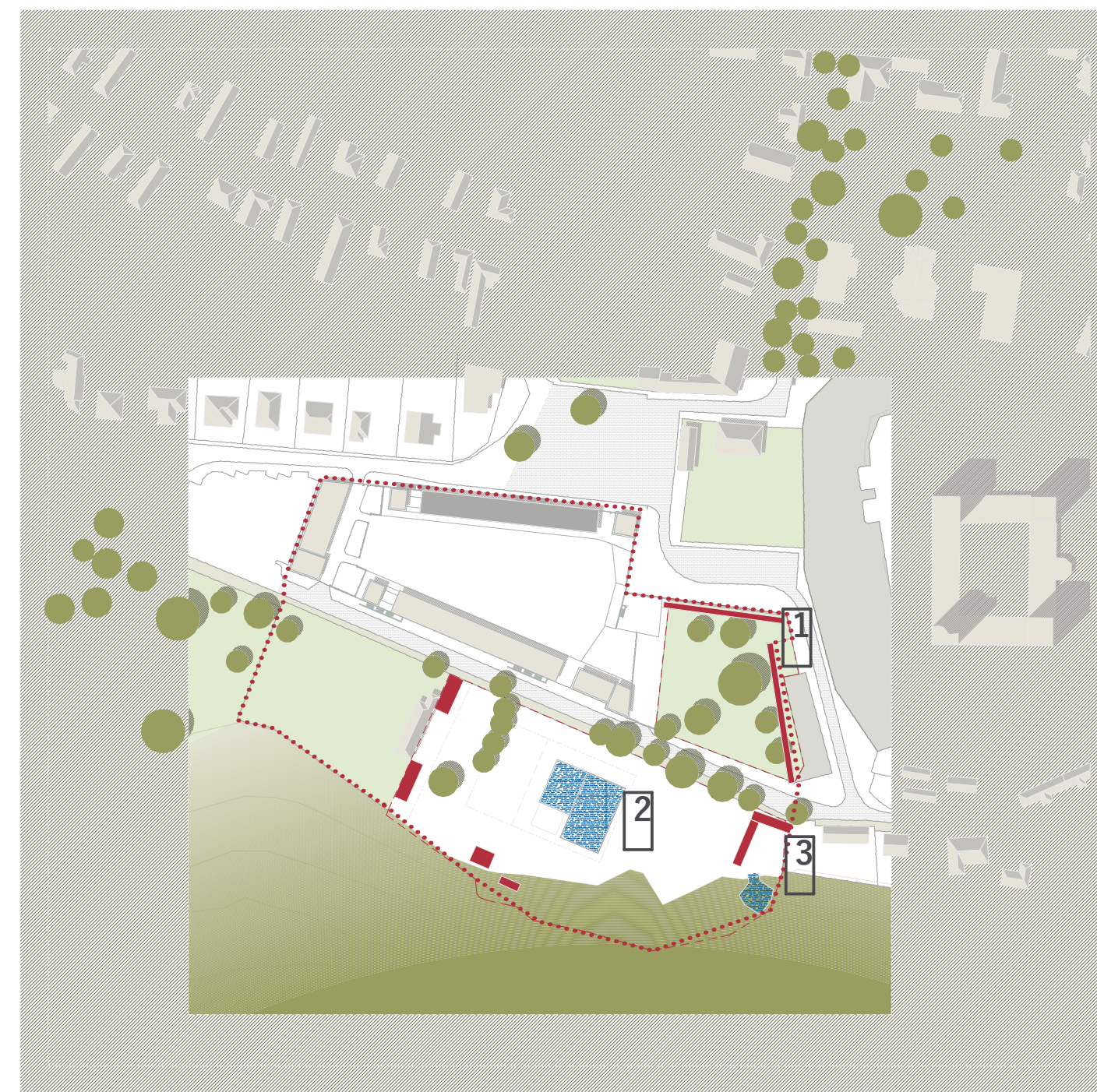
A korábbi strand területét meghatározó eleme volt az azt határoló beton elemekből álló **öltözőkabinok [1]** sora. Ezt a karaktert szerettem volna átvenni az új tervbe, hogy felidézze a régi fűdőt és a helyiek számára nosztalgikus hangulatúvá tegye az újat. A régi fal egy új helyen, új szerepben foglya meghatározni az épület tömegét. Ez a karakter az ami formálja az épületemet. Horizontális kitéjedése és monoton ismétlődése végigvezet az épület közösségi funkciójú terein.

A régi kabinok új formában megjelenítése, azok magassága hosszúság megadja az új épületnek a tömegét. Tércfalat alkot a bejáratnak is illetve a fűdőnek is. Az hegy és az erdő, ami zárja a telket Déli irányban a másik meghatározó vonal ami határolja az épületet. A szaunaház rázár a sziklafalra és erdősávra, Míg a strandnak háttérdiszkrét jelenik meg.

1 MEGLÉVŐ ÖLTÖZŐBLOKK TÉRFAL

2 MEGLÉVŐ ROZSDAMENTESACÉL MEDENCÉK

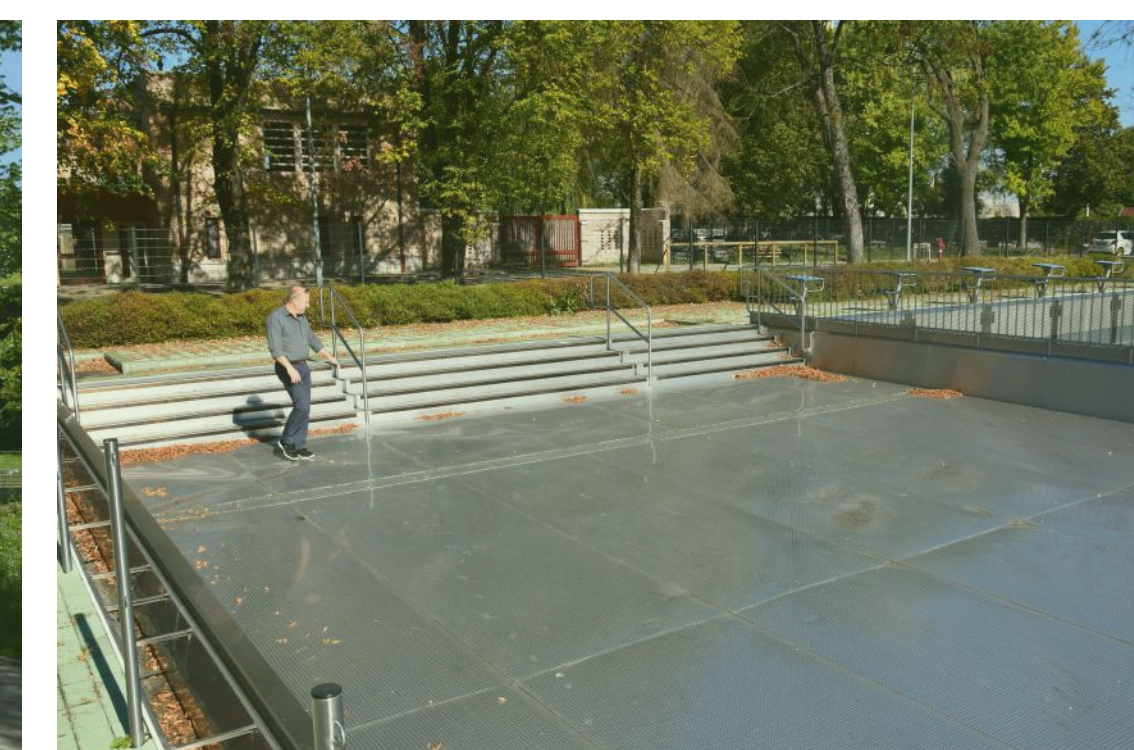
3 BARLANG, BENNE MERÜLŐMEDENCÉVEL



1 MEGLÉVŐ ÖLTÖZŐBLOKK TÉRFAL



2 MEGLÉVŐ ROZSDAMENTESACÉL MEDENCÉK



3 BARLANG, BENNE MERÜLŐMEDENCÉVEL

