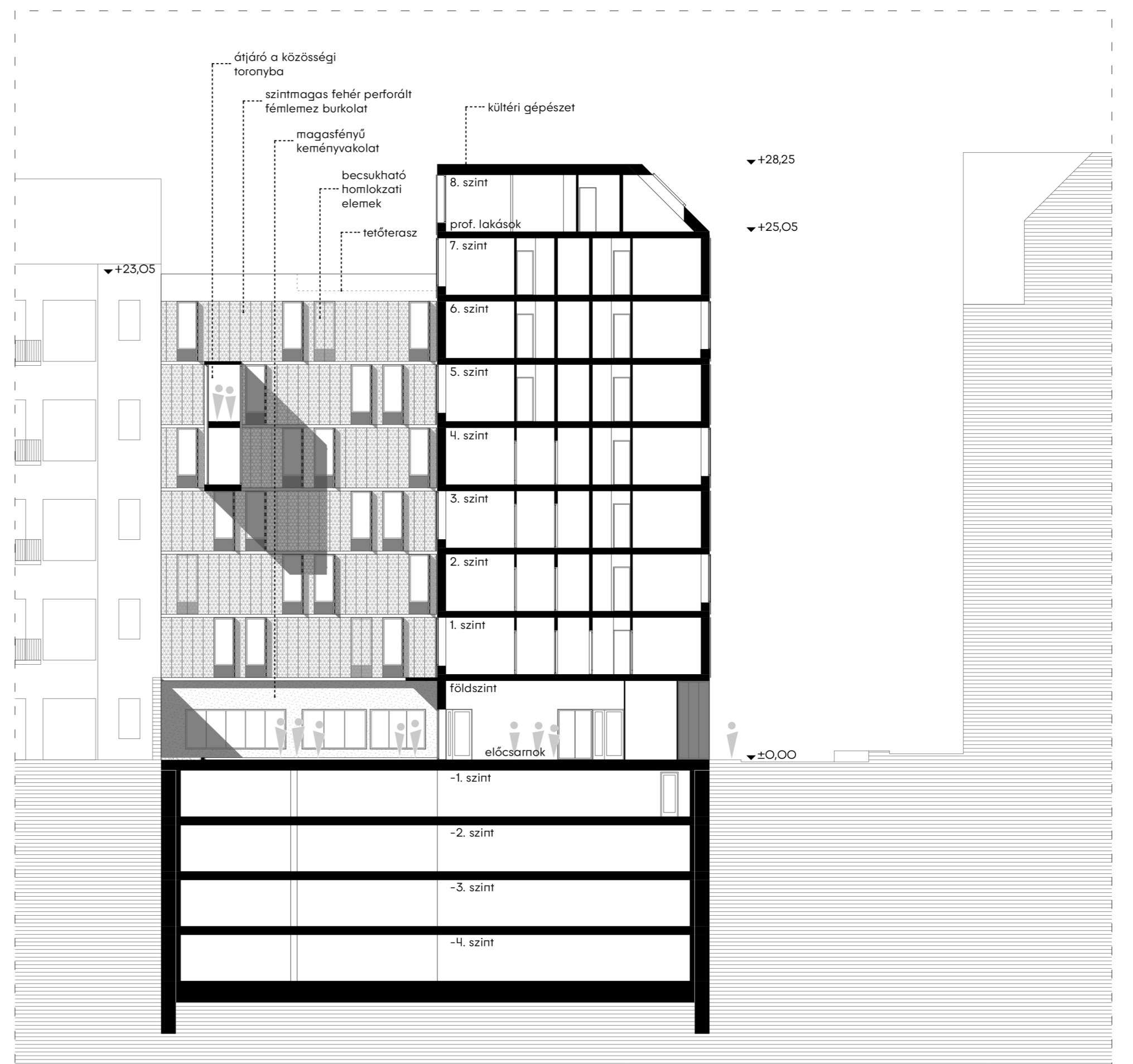


B-B METSZET

M=1:200



D-D METSZET

M=1:200

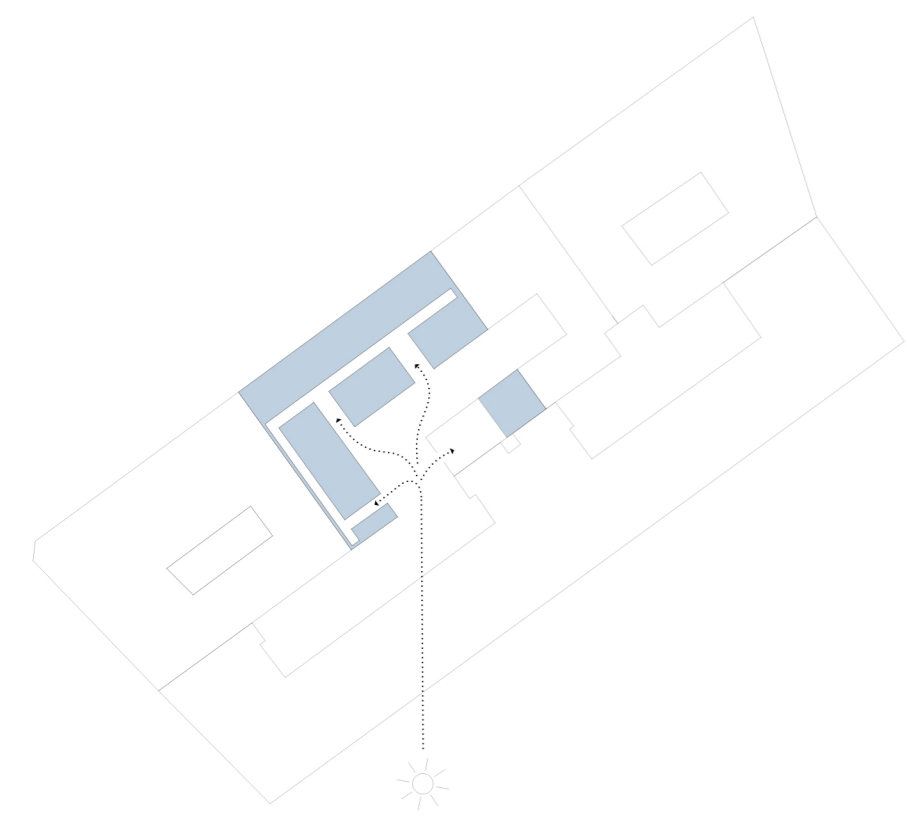
Kollégiumi szobák

A kollégiumi szobák a Czuczor utcai szárny kétraktusos középfolyosós és a beforduló szárny egytraktusos oldalfolyosós épülettömegében helyezkednek el, az 1.-7. emeleti szinteken. A szobaegységek alapvetően 2x2 fős szobákból állnak, amelyek közös előterrel és vizesblokkal rendelkeznek (a jobb területkihasználás érdekében). Néhány 2 és 3 fős szobaegységet is terveztünk, míg az első emeleten 3 db egyágyas akadálymentes szobát helyeztünk el. A szobakínálat meghatározó részét adó, közös előtér (2x2 ágyas) szobák előtérét a folyosó felé megnyitottuk, mely esélyt teremt meg a középfolyosós jelleg fellazításának.

A 8. szinten helyeztük el a jó tájolás, azaz a belső udvar felé megnyitott professzori vendéglakásokat. A részben, az utca felé eső tetőtéri szituációba csak a közlekedőtér kerül. A lakások alaprajzánál a kiíráshoz képest nagyvonalúbb, s ezért jobban használható, egybenyitható légtérű lakásokat javasoltunk (melyek továbbtervezés során természetesen pontosíthatók).



TÁRSALGÓBA VEZETŐ HÍD ÉS LELÁTÁS A BELSŐ UDVARRA



kollégiumi sz.:	2x2 fős	2 fős	3 fős	ak.m.	összesen
1. emelet	6	1	2	3	35 fő
2. emelet	7	-	3	-	37 fő
3. emelet	7	-	3	-	37 fő
4. emelet	7	-	3	-	37 fő
5. emelet	6	2	3	-	37 fő
6. emelet	6	2	3	-	37 fő
7. emelet	5	2	2	-	30 fő
összesen:	44	7	19	3	250 fő



3. EMELETI ALAPRAJZ

M=1:200



4. EMELETI ALAPRAJZ

M=1:200