

CZUCZOR UTCAI HOMLOKZAT

M=1:200



AZ ABLOKOK ELŐTT NYITHATÓ PERFORÁLT LEMEZ HOMLOKZATBURKOLAT MINT ÁRNYÉKOLÓ

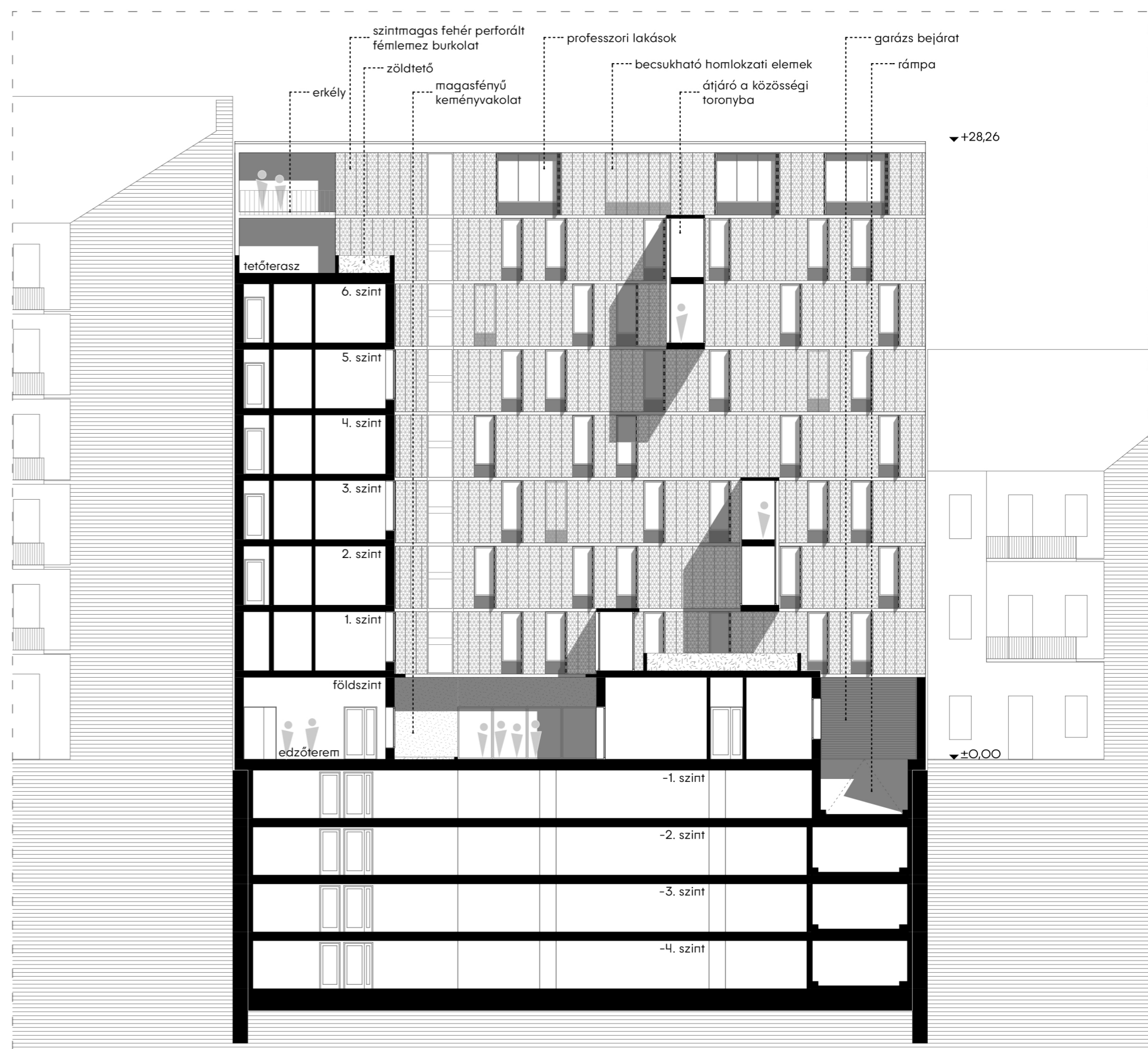
Városképi szempontok, karakter, anyaghasználat

A telek beépítési lehetőségei és a program együttesen lényegében kijelölték az utcafronti épületkubus kontúrját. Építészeti koncepciókkal, a tervezett anyaghasználatával e relatíve nagyméretű épülettömeget légies, transzparens módon kívántuk megfogalmazni. A tervezett építészeti eszköztár egyszerű, de karakteres kíván lenni. A homlokzati anyagválasztásnál alapvetően az épület két fő elemét különböztettük meg: a földszinti szintet és az „azon álló” közösségi tornyot, valamint az L-alakú kollégiumi épületrészt. Az előbbi magassfényű keményvakolattal monolit hatású megjelenést kapna, megnyitáσαι a mögöttes funkció szerinti, jellemzően nagy, egybefüggő felületekkel történne. Az utóbbi, azaz a kollégiumi szárny esetében alapvetően az utcai, városképet meghatározó homlokzatból indulunk ki. Mivel nem elkerülhető a szobák ismétlődéséből, és a környező házakhoz képest kis belmagasságból kialakuló homlokzatképzés „unalma”, ezért a szükségképp lyuk-architektúras homlokzatot átértelmeztük.

A szobaegységek párosításával, az ablakok eltolásával egyrészt lehetővé vált a parapetek mélyítése (azaz több fény bejuttatása), másrészt olyan homlokzati felület jött létre, amely szövetszerűségével karakteres elemévé tud válni a környezetének. A kollégiumi szárnyak homlokzatai elé 50 cm széles, szintmagas fehér perforált fémlemez burkolat kerülne javaslatunk szerint, amely az ablakok előtt nyitható elemeivel árnyékol és belátás ellen is véd – nem mellesleg pedig folyton és izgalmasan változó homlokzati összeképet biztosít. A homlokzatképzés harmadik elemét a két szintenként összeragott, a kollégiumi szárnyakat és a közösségi tornyot összekötő üvegezett hidak jelentik. Az épület belsejének anyaghasználatát egyszerű és költséghatékony, egyedüli javaslatunk a szintek egymás felettségének monotonitását oldó padlószínezés: az szintenként változó, de egymással harmonizáló színekből álló kompozíció, mely a beltéri és kültéri átlátások révén fontos és karakteres része az építészeti szándaknak.



A CZUCZOR UTCAI PERFORÁLT LEMEZ HOMLOKZATON ÁTSZŰRŐDŐ FÉNYEK



A-A METSZET

M=1:200



5. EMELETI ALAPRAJZ

M=1:200



6. EMELETI ALAPRAJZ

M=1:200