

KÖZÖSSÉGI TEREK VERTIKÁLIS ÉS HORIZONTÁLIS KAPCSOLATAI



LÉGTEREKKEL ÖSSZEKAPCSOLT TÁRSALGÓ TEREK A KÖZÖSSÉGI TORONYBAN



BELSŐ UDVAR ÉS ÁTLÁTÁS AZ UTCA FELÉ AZ ELŐCSARNOKON KERESZTÜL

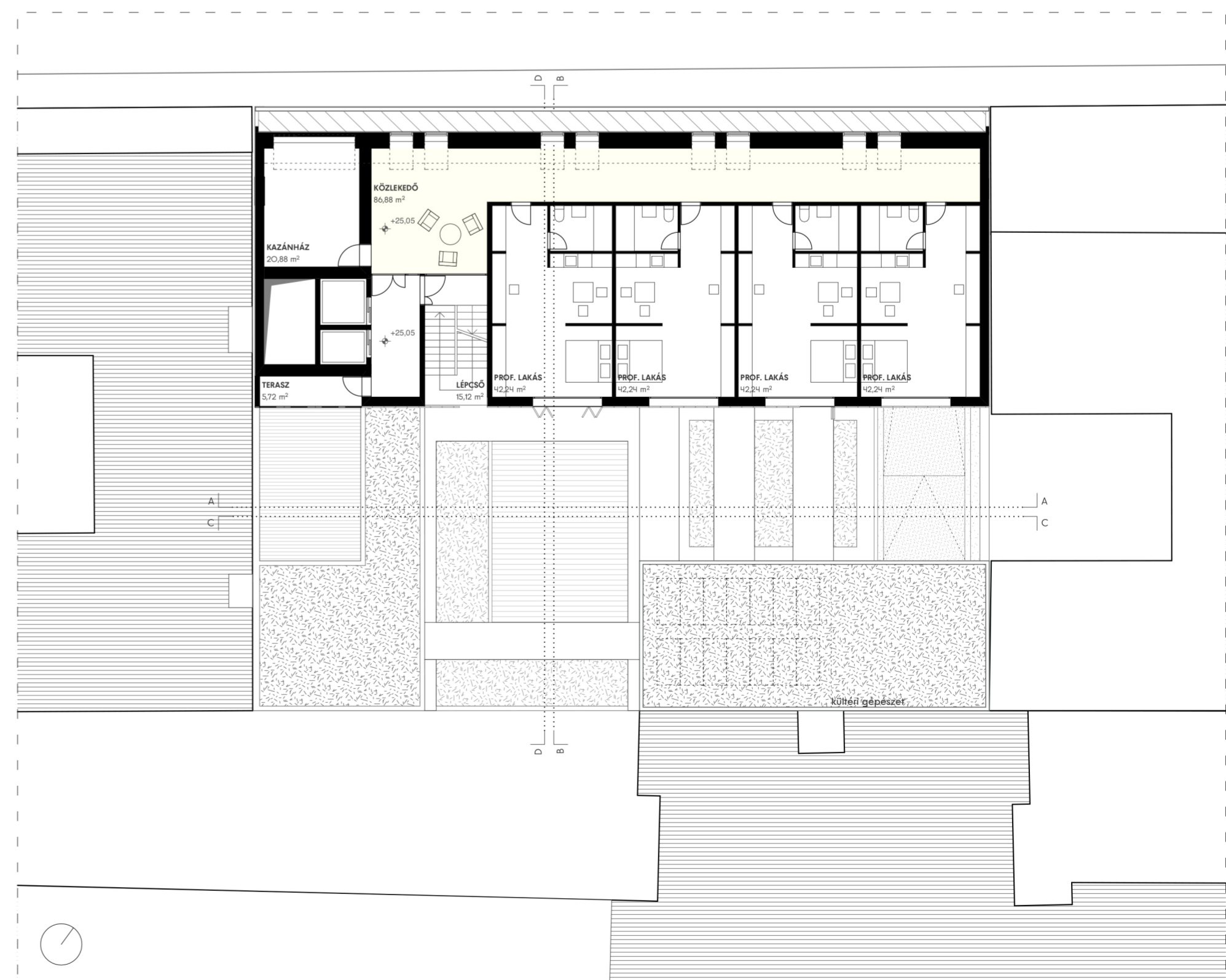
A közösségi torony

A hátsó tűzfalhoz tapadó közösségi toronyhoz kétszintenként összefogott könnyed hidak vezetnek. A hidak indulásához és érkezéséhez is földemlítőrésekkel összekapcsolt térbüveltek kapcsolódnak. E teresedések és maguk a hidak is a közösségi térhasználat átmeneti terei. Lényegesnek tartjuk, hogy nem lakoszobákról és társalgó szobákról beszélhetünk szintenként, hanem a szobaegységek traktusaiból elérhető, különböző minőségű és az épületet térben átfogó, átlátható közösségi térstruktúráról. A torony valamennyi szintjén a társalgóval integrált (de leválasztható) teakonyha helyezkedik el, a szükséges vizesblokkokkal, valamint minden második szint esetében egy kis terasszal. E társalgók szeparáltsága igény szerint mind függőleges, mind alaprajzi értelemben megoldható.



7. EMELETI ALAPRAJZ

M=1:200



8. EMELETI ALAPRAJZ

M=1:200