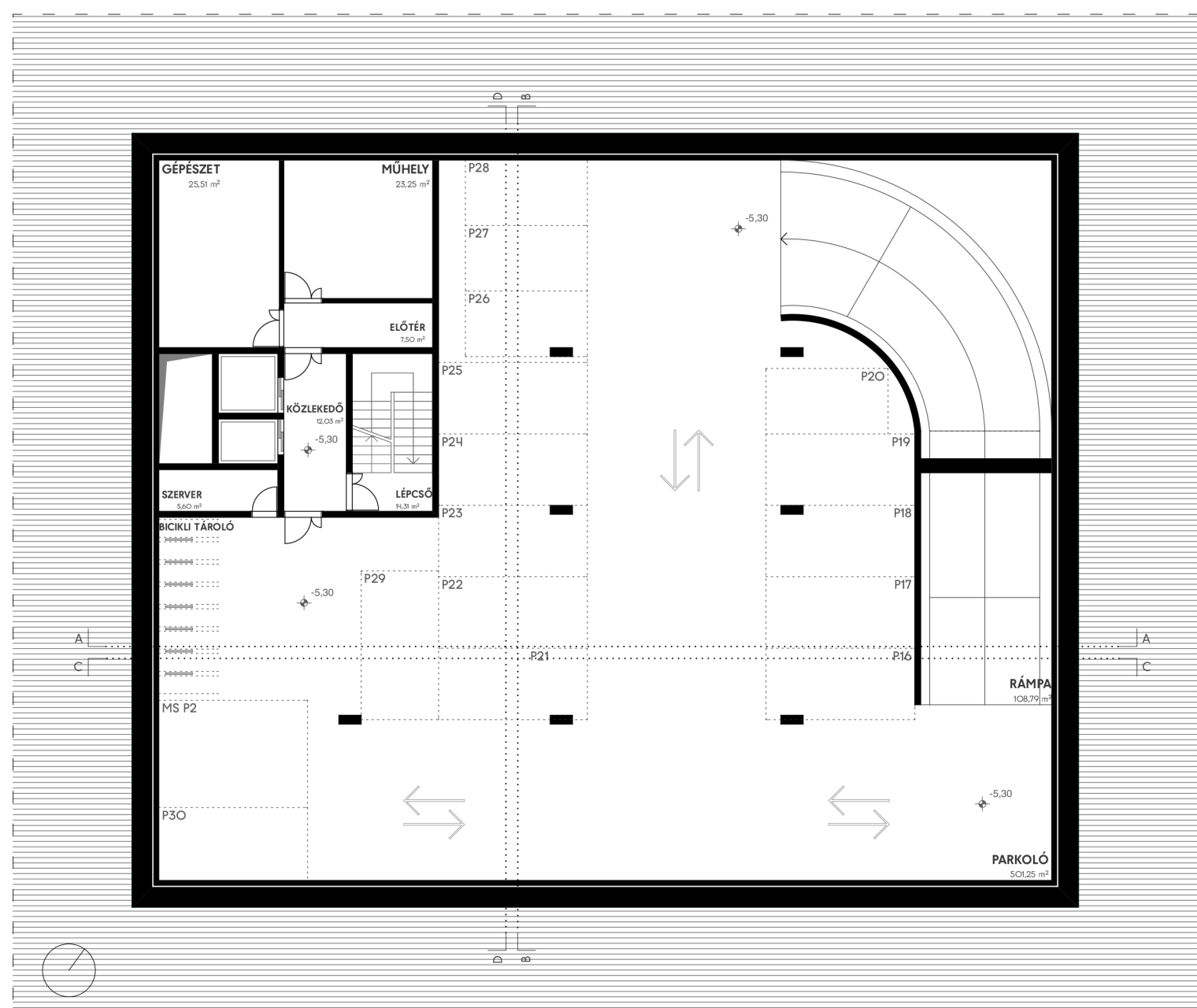




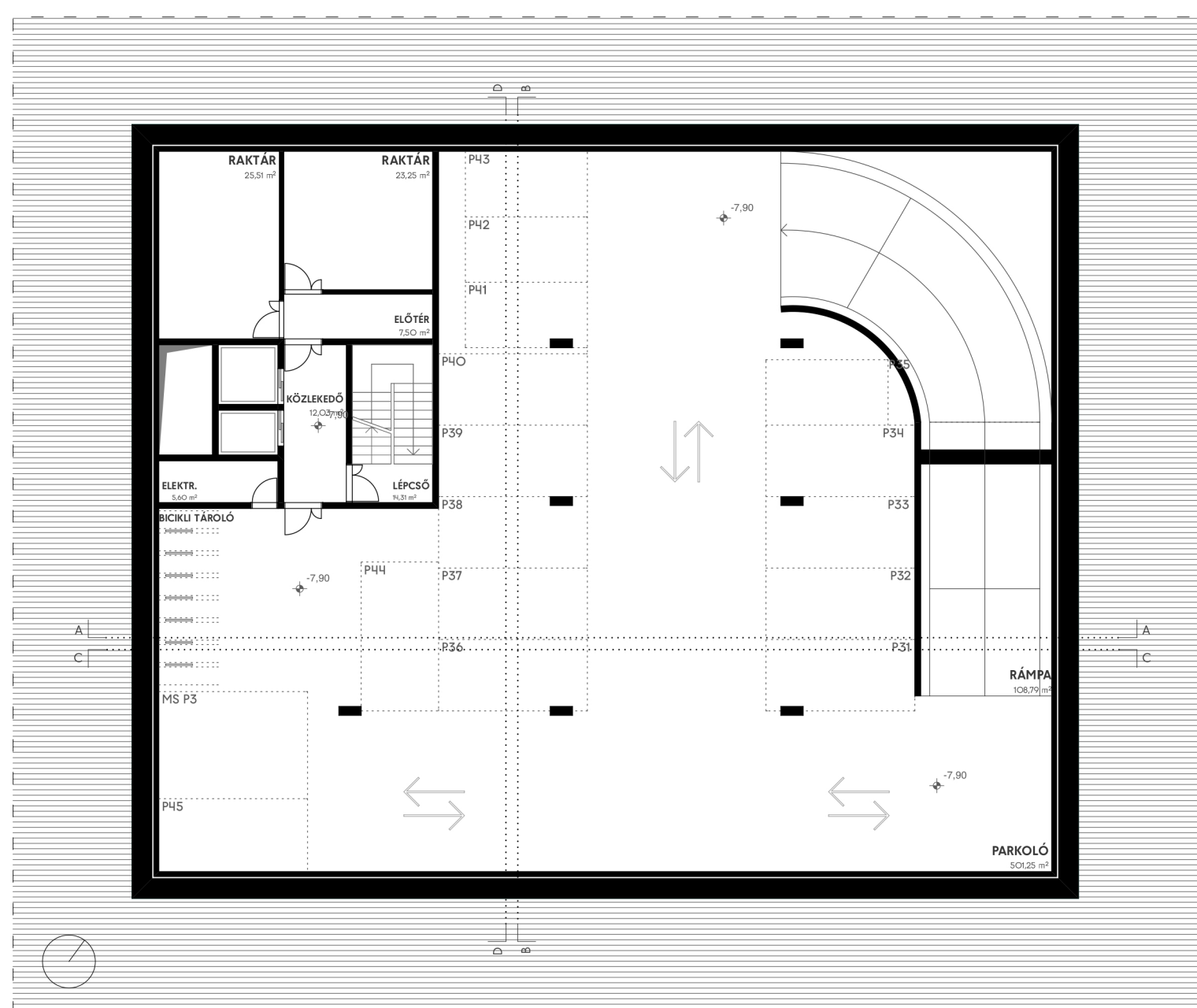
-1. PARKOLÓ SZINTI ALAPRAJZ

M=1:200



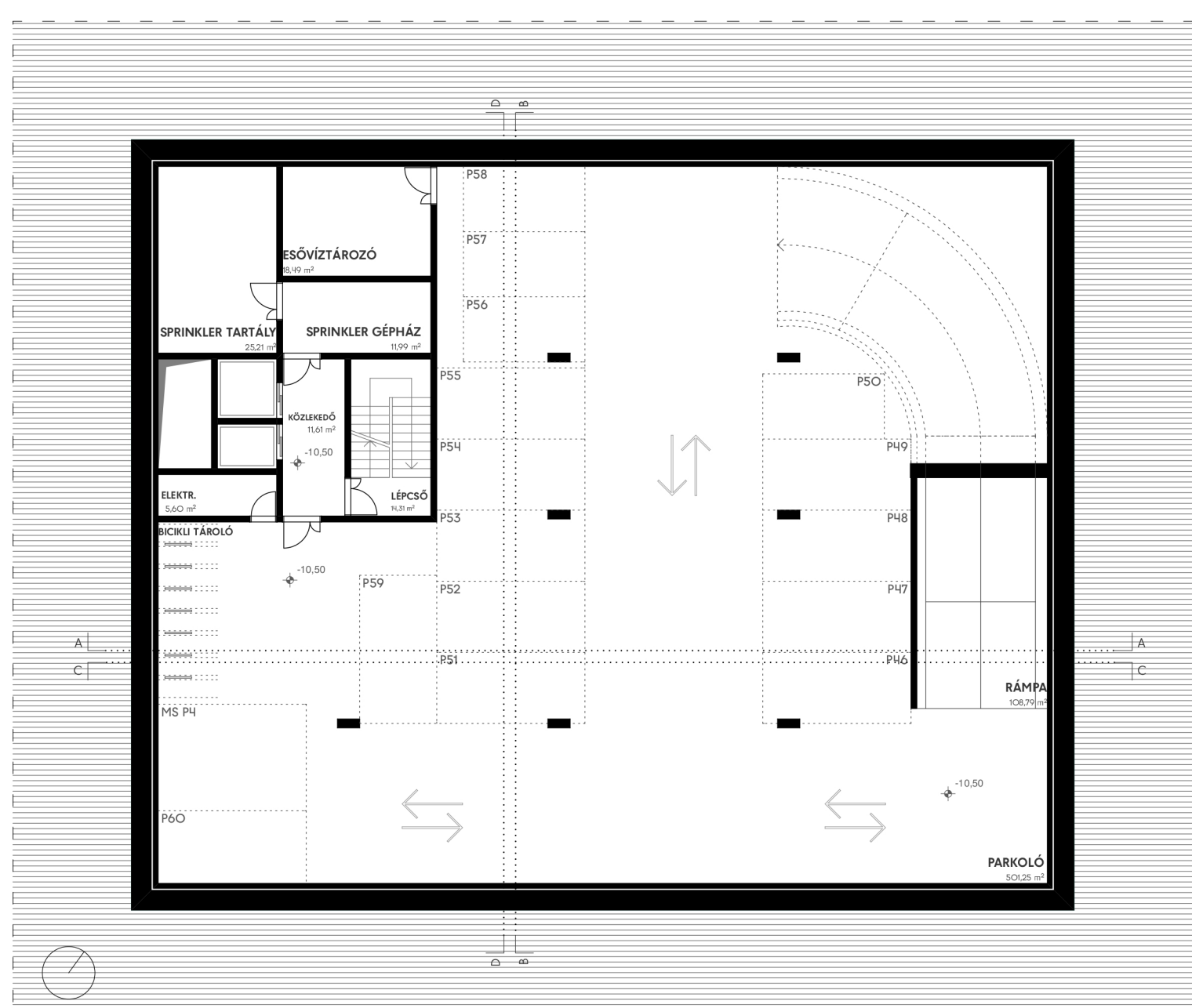
-2. PARKOLÓ SZINTI ALAPRAJZ

M=1:200



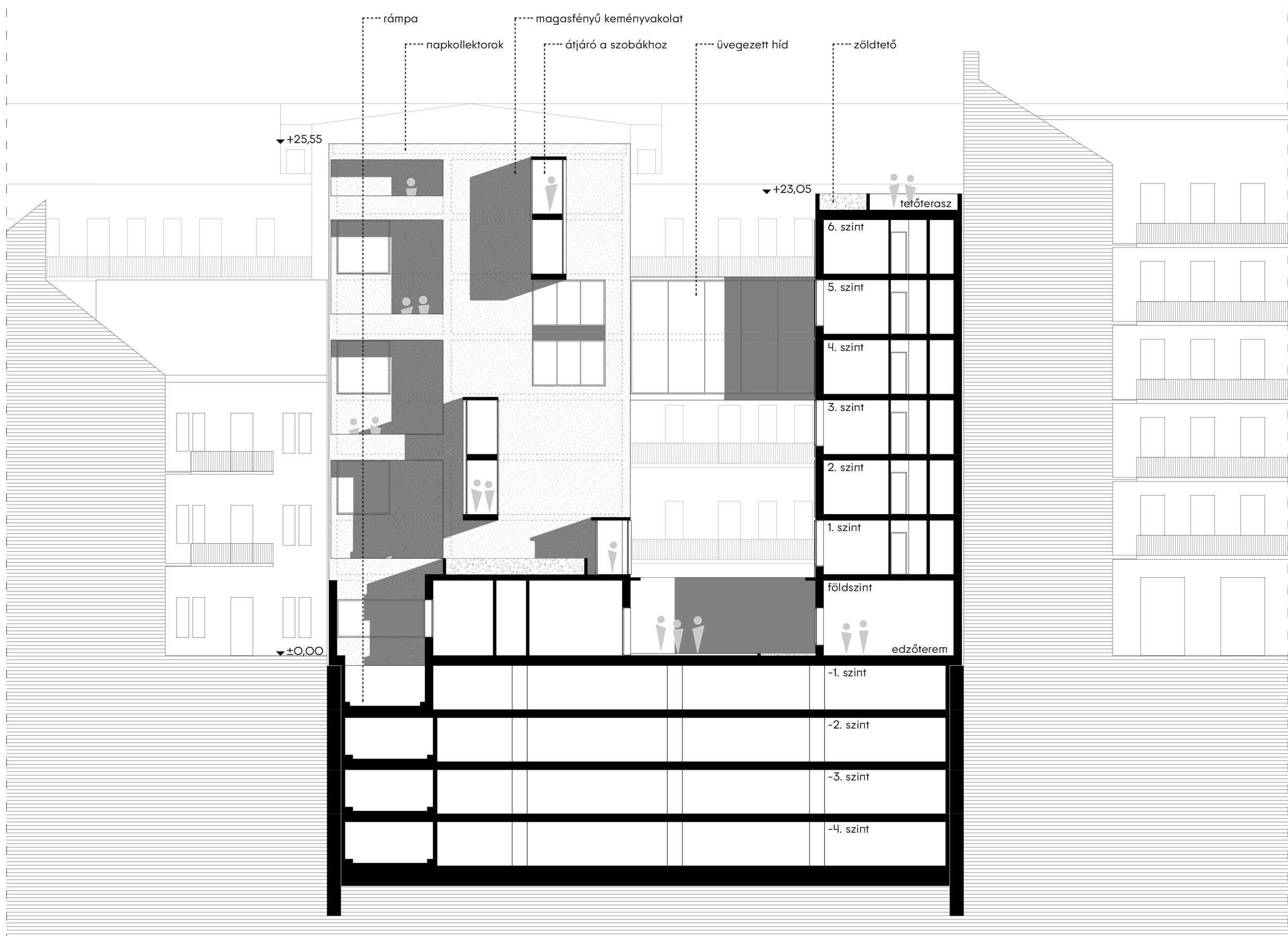
-3. PARKOLÓ SZINTI ALAPRAJZ

M=1:200



-4. PARKOLÓ SZINTI ALAPRAJZ

M=1:200



C-C METSZET

M=1:200

Számítások

Beépítési százalék:
telek alapterülete: 820 m²
beépített alapterület: 585 m²
beépítési százalék: 71,4 % - MEGFELEL

Terepszint alatti beépítési százalék:
terepszint alatti beépítés: 820 m²
beépítési százalék: 100 % - MEGFELEL

Építménymagasság:
számított építménymagasság: 22,9 m x 24 m - MEGFELEL

Zöldfelület számítás
földszint: 46,53 m² - 15%
1. emelet: 39,24 m² - 40%
7. emelet: 57,50 m² - 40%
torony tetőszint: 49,81 m² - 15%
utcai szárny tetőszint: 290,16 m² - 15%
összesen: 96,7 m²
zöldfelület számított értéke: 11,78% - MEGFELEL

Szintterületi mutató számítása:
8. emelet: 284,82 m²
7. emelet: 465,81 m²
6. emelet: 563,46 m²
5. emelet: 575,95 m²
4. emelet: 575,68 m²
3. emelet: 563,99 m²
2. emelet: 571,60 m²
1. emelet: 589,69 m²
földszint: 585,26 m²
-1. parkolószint: 63,56 m²
-2. parkolószint: 63,56 m²
-3. parkolószint: 5,6 m²
-4. parkolószint: 5,6 m²
összesen: 4914, 58 m²
számított szintterületi mutató: 6 - MEGFELEL



A KÖZÖSSÉGI TORONY ERKÉLYEI ÉS A BELSŐ UDVAR AZ ÉSZAKI SZOMSZÉD FELŐL