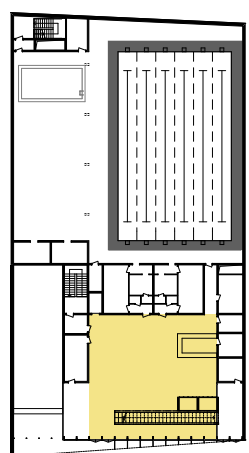


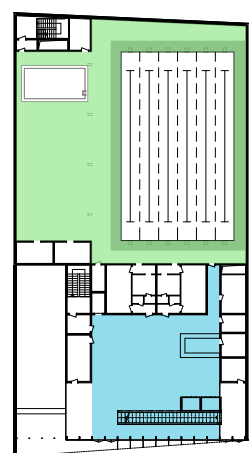
FÖLDSZINT - USZODA

A földszinten található az épület átriumos kialakítású előcsarnoka, ahonnan az egész vertikális, közönségforgalmi közlekedőrendszer indul, és vizuálisan fel is tárul. A bejárat mellett a hosszú pult mögött foglalnak helyet a portaszolgálatos-, valamint a belsőbb részen az információs és jegypénztáros munkatársak. A portához kapcsolódik az épületfelügyeleti központ. A porta mind a közönségforgalmat, mind a mélygarázs forgalmát ellenőrzi. Az átriumban kapott helyet a kávézó pultja, valamint mellette az utcáról is megközelíthető, de az előcsarnokba is nyíló sportbolt. Az uszodát is ezen a szinten helyeztük el, ezáltal biztosítva a független és közvetlen megközelíthetőséget, és az önálló beléptetést, hiszen nyitvatartási ideje alapvetően eltérhet a többi funkciótól. A 2x25 fős öltözőt kényyszerútvonalas módon alakítottuk ki. Az uszodában a 25 m-es, hatsávós medence mellett egy kis tanmedence is helyet kapott. Gondoskodtunk a megfelelően méretezett pihenőterületekről és a medencetéből nyíló szaunákról is. Az uszoda mellett található az orvosi- és az edzői szoba. Az uszodater természetes fényt kap az ÉK-i felülvilágító révén.

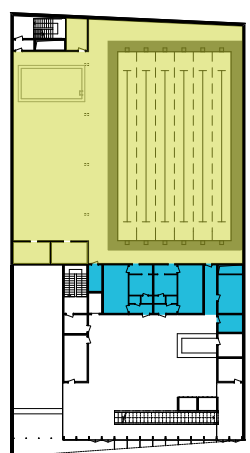
ELŐCSARNOK



UTCAI + TISZTA CIPŐ



USZODA + ÖLTÖZŐK



ÜZLET + KÁVÉZÓ

