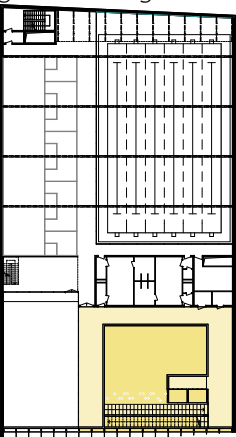


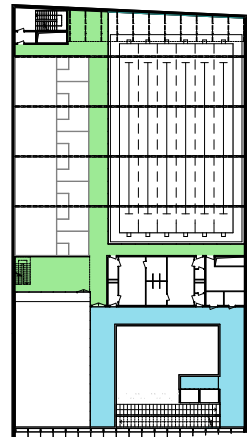
1. SZINT - SQUASH, ASZTALITENISZ

Az első emeletre az átriumból induló egykarú lépcsőn vagy a liftekkel juthatunk fel. Üzemeltetési kérdés, hogy itt, ezen a szinten alakítunk ki egy másodlagos recepciót, vagy a földszinti pénztárban lehet megvenni a mágneskártyás „jegyet”, mely a választott szolgáltatások igénybevételére jogosít fel, és egyben belépőkártyaként szolgálva nyitja az öltözőt, a szekrényt és a megfelelő sportterem ajtaját is. Ezen a szinten 4 squash- és egy asztalitenisz terem található. A belső közlekedő folyosóról rálátunk az uszoda medenceterére, valamint a squash termekbe. A 30-30 fős öltöző elválasztja az utcai- és tornacipős forgalmat. Az öltözők mellett egy pihenő-társalgó területet is kialakítottunk.

ELŐCSARNOK
galéria és légtér



UTCAI + TISZTA CIPŐ



SPORTTERMEK + ÖLTÖZŐK



PIHENŐ TÉR

