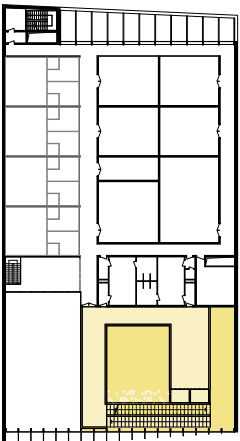


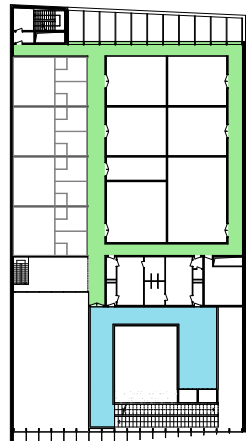
## 2. SZINT - TORNATERMEK

A második emeleten négy kisebb és egy nagyobb tornatermet alakítottunk ki. Ezeket szolgálja ki a 30-30 fős öltöző. A pihenő-társalgó galéria egy „belső” lépcsővel kapcsolódik az 1. emeleti pihenőtérhez, ezzel lehetővé téve a két szint „tornacipős” forgalmának összekötését, mely nagyon praktikus lehet. A belső közlekedőről lelátunk a dupla légtérű squash termekbe. A program szerinti 30 fős előadóterem és a tanári szoba is itt kapott helyet. Ha a hátsó két terem üvegfalat kap a hátsó homlokzat felé (pl. aerobik vagy konditerem), akkor természetes fény is beengedhető a termekbe.

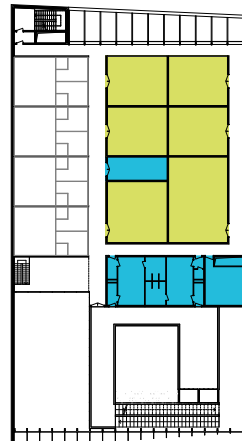
ELŐCSARNOK  
galéria és légtér



UTCAI + TISZTA CIPŐ



SPORTTERMEK + ÖLTÖZŐK



PIHENŐ TÉR

