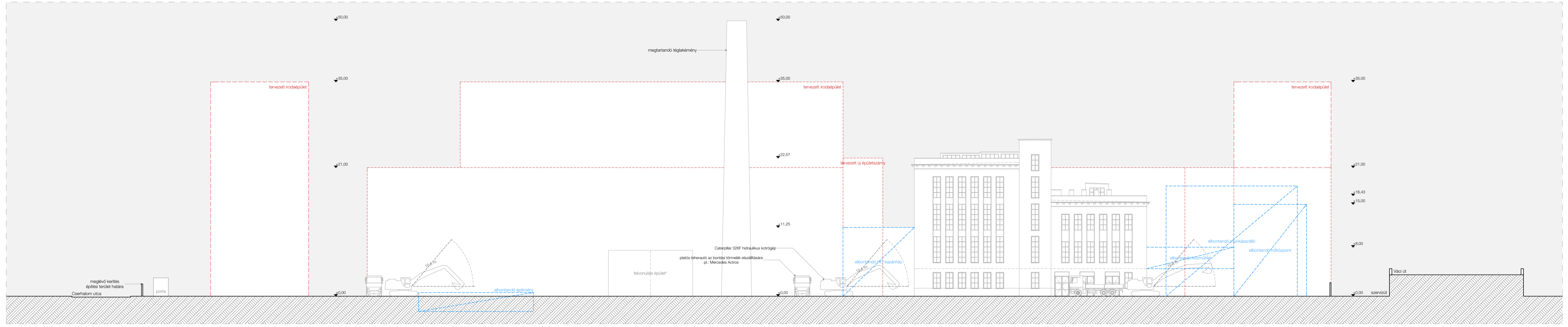


**Ideiglenes épületek:**  
 A telken jelenleg álló raktárépület felhasználható felvonulási épületként és alkalmas a kivételéhez szükséges öltözők, irodák, tárgyalók és egyéb szociális helyiségek befogadására. A raktárépület a környező épületek építésének befejezése és átadása után bontandó el.

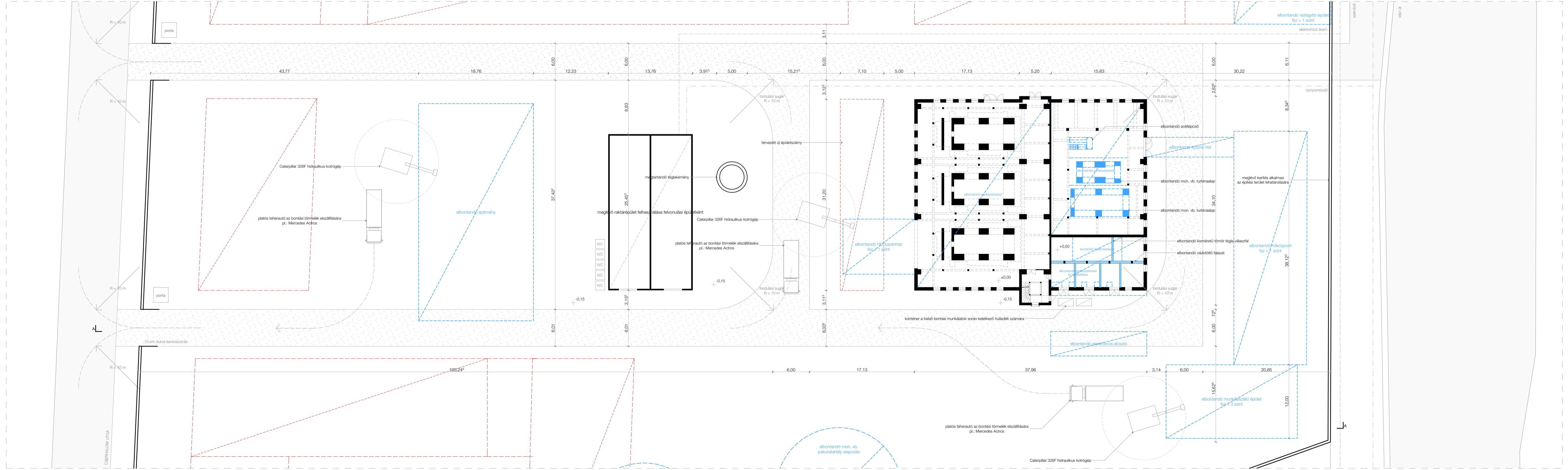
A raktárépületben kialakítandó:  
 öltöző  
 tárgyaló  
 2 db művezetői iroda  
 2 db építészeti iroda  
 zárható tároló

Ezen felül az épület mellett elhelyezendő 5 darab mobil WC a dolgozók számára.

**Szükséges munkagépek:**  
 Caterpillar 326F hidraulikus kotrógép  
 platós teherautó (pl.: Mercedes Actros)



**A-A METSZET**



**BONTÁSI ORGANIZÁCIÓS TERV**  
 M=1:350