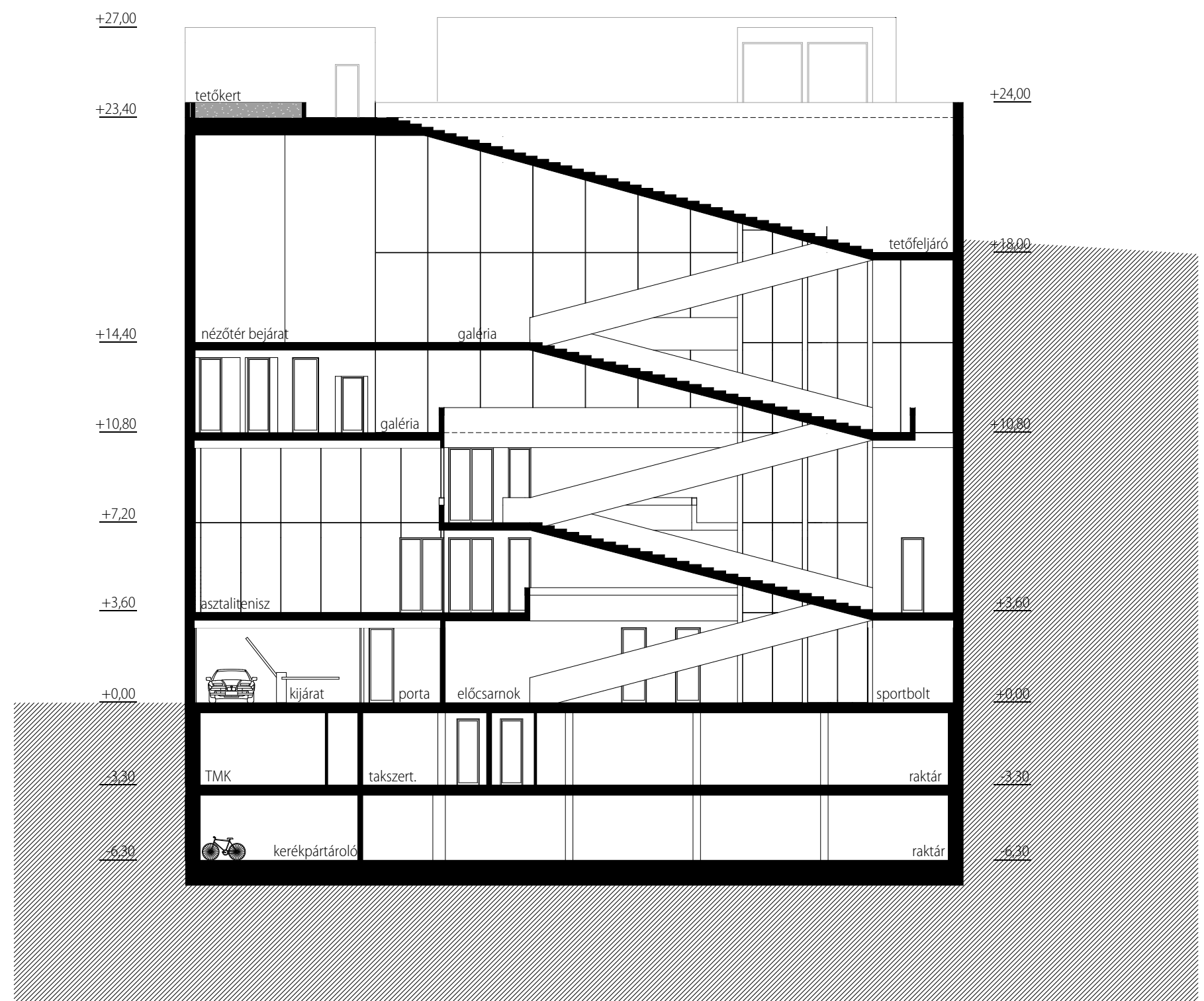




UTCAI HOMLOKZAT

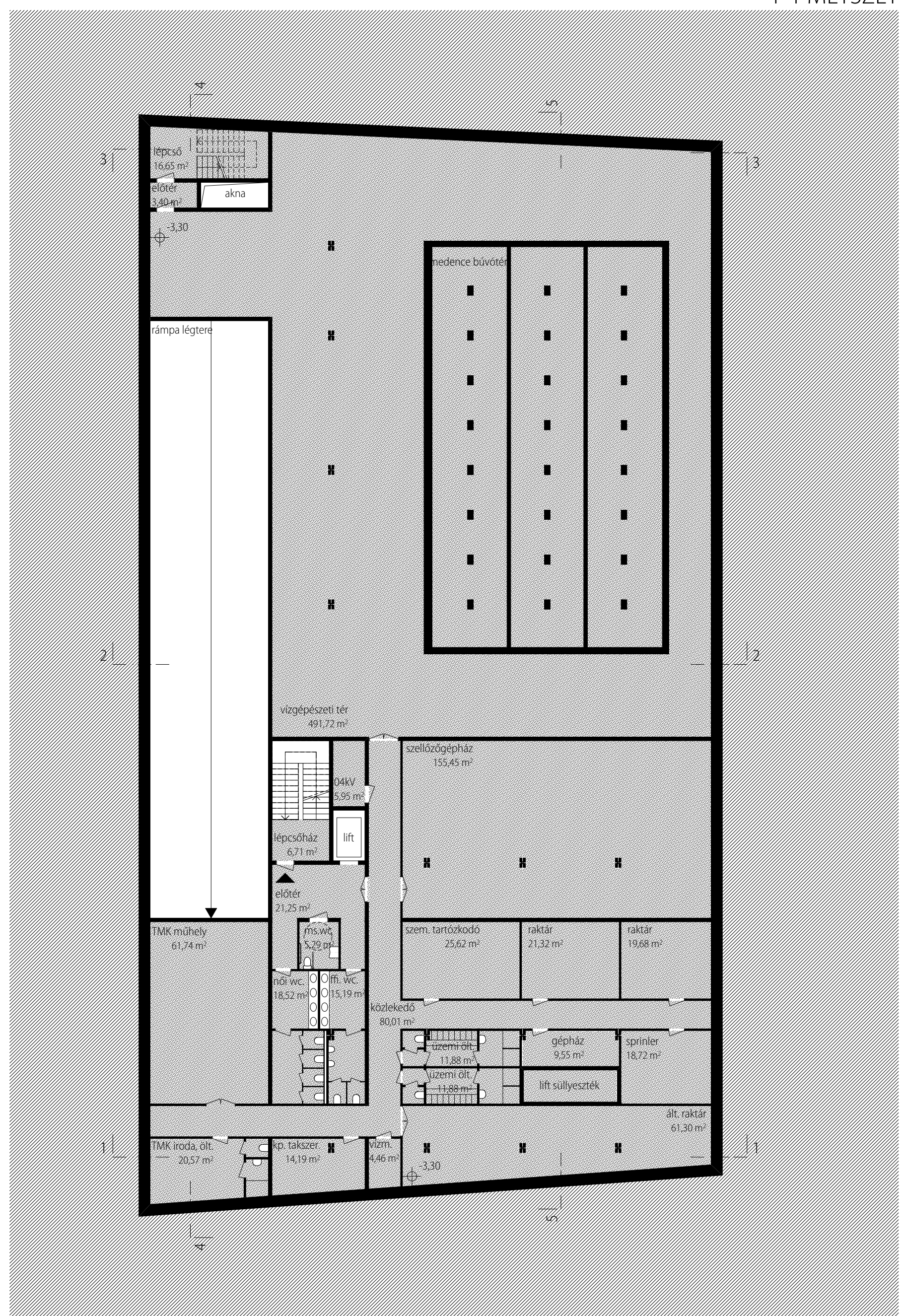


1-1 METSZET



-2. SZINT - MÉLYGARÁZS

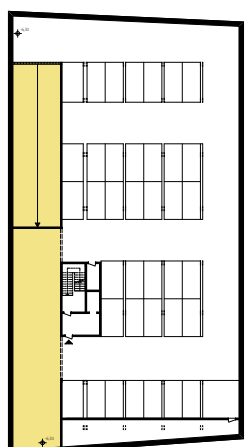
A parkolókat a -2. szinten helyeztük el, ahova közvetlenül egy két forgalmi irányú, egykarú rámpán juthatunk le. A parkoló kapacitása 38 szék. + 1 db akadálymentes hely. Ezen a szinten található a kerékpártároló is, 36 férőhellyel. Innen indul egy előtér, liftes lépcsőház, melyből csak az előcsarnokig lehet feljutni és onnan - ellenőrzött módon - a fölépcsőn lehet tovább menni a további, felsőbb közönségforgalmi szintekre.



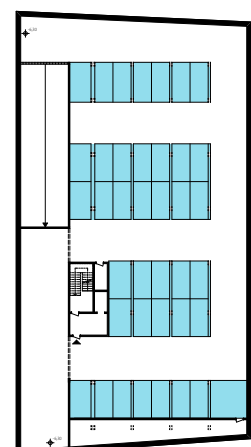
-1. SZINT - ÜZEMELTETÉS

A -1. szint gyakorlatilag üzemeltetési terület. Itt található a személyzeti szociális blokk, a TMK helyiségei, az uszoda- és pincészeti szellőzőgép ház, valamint a medencék vízgépészeti tere. Innen indul az épület hátsó, személyzeti lépcsőháza is. A földszinti átriumhoz kapcsolódó funkciók mosdóblokkja a közönségforgalmi lépcsőházból nyílik ezen a szinten került kialakításra, elválasztva az üzemi területektől.

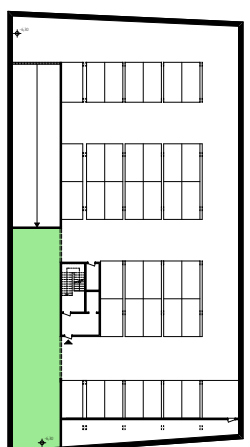
LEHAJTÓ RÁMPA



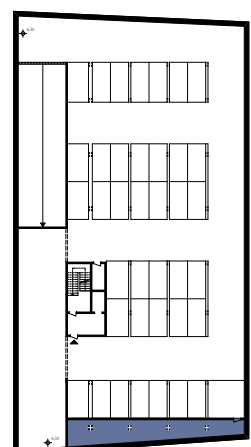
GÉPKOCSI PARKOLÓ



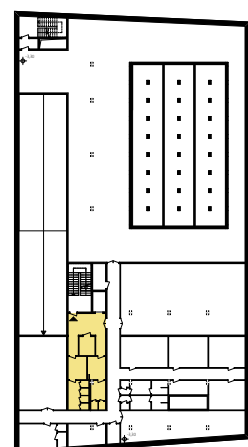
KERÉKPÁR TÁROLÓ



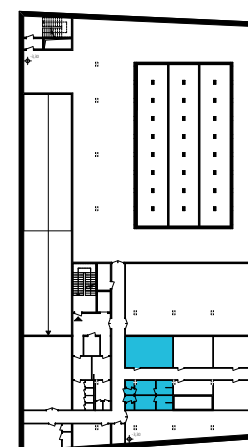
RAKTÁR



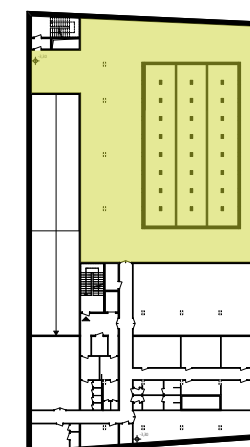
KÖZÖNSÉG WC



SZÉLYEZETI ÖLTÖZŐK



VÍZGÉPÉSZET



GÉPÉSZET + ÜZEMELTETÉS

