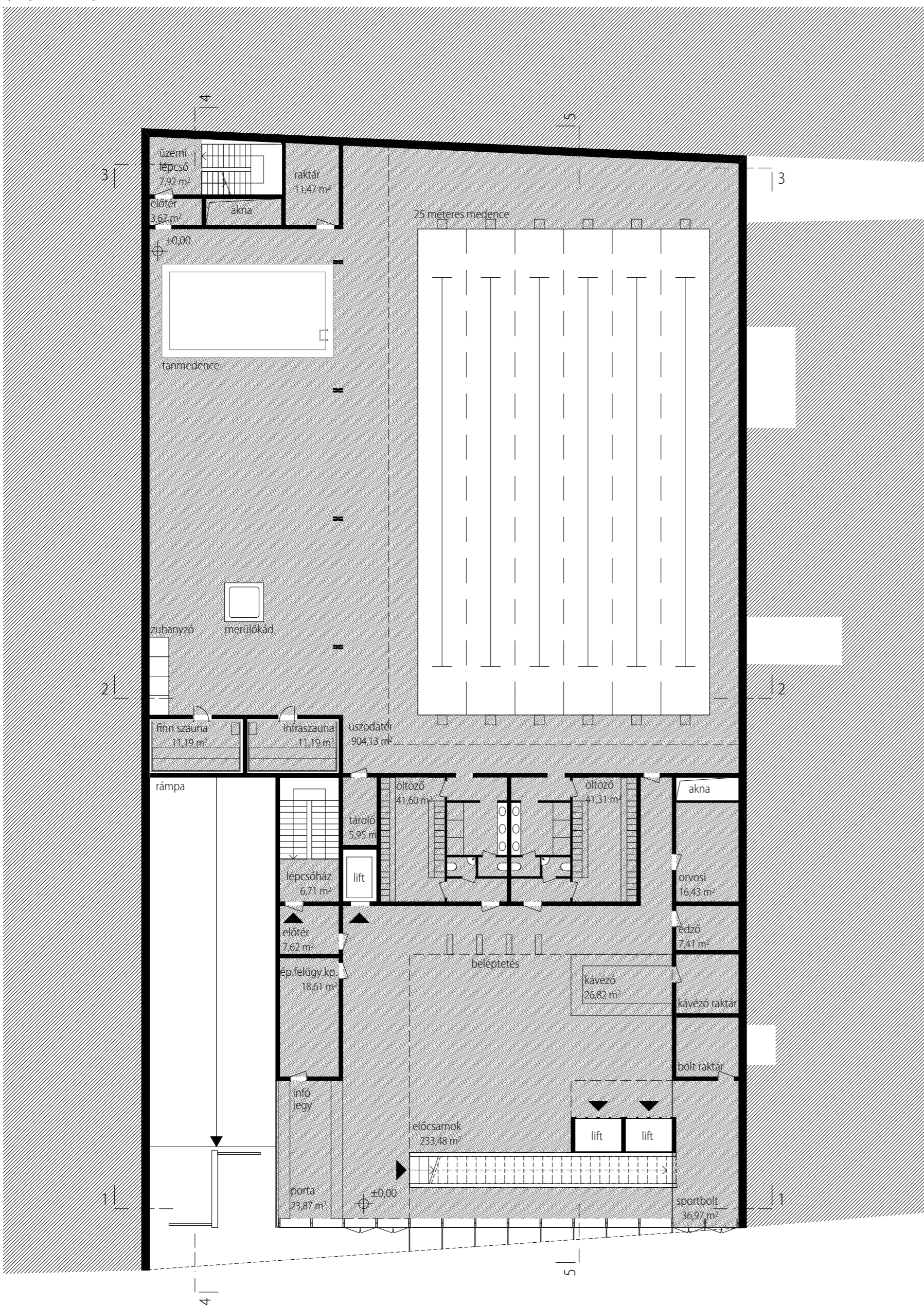
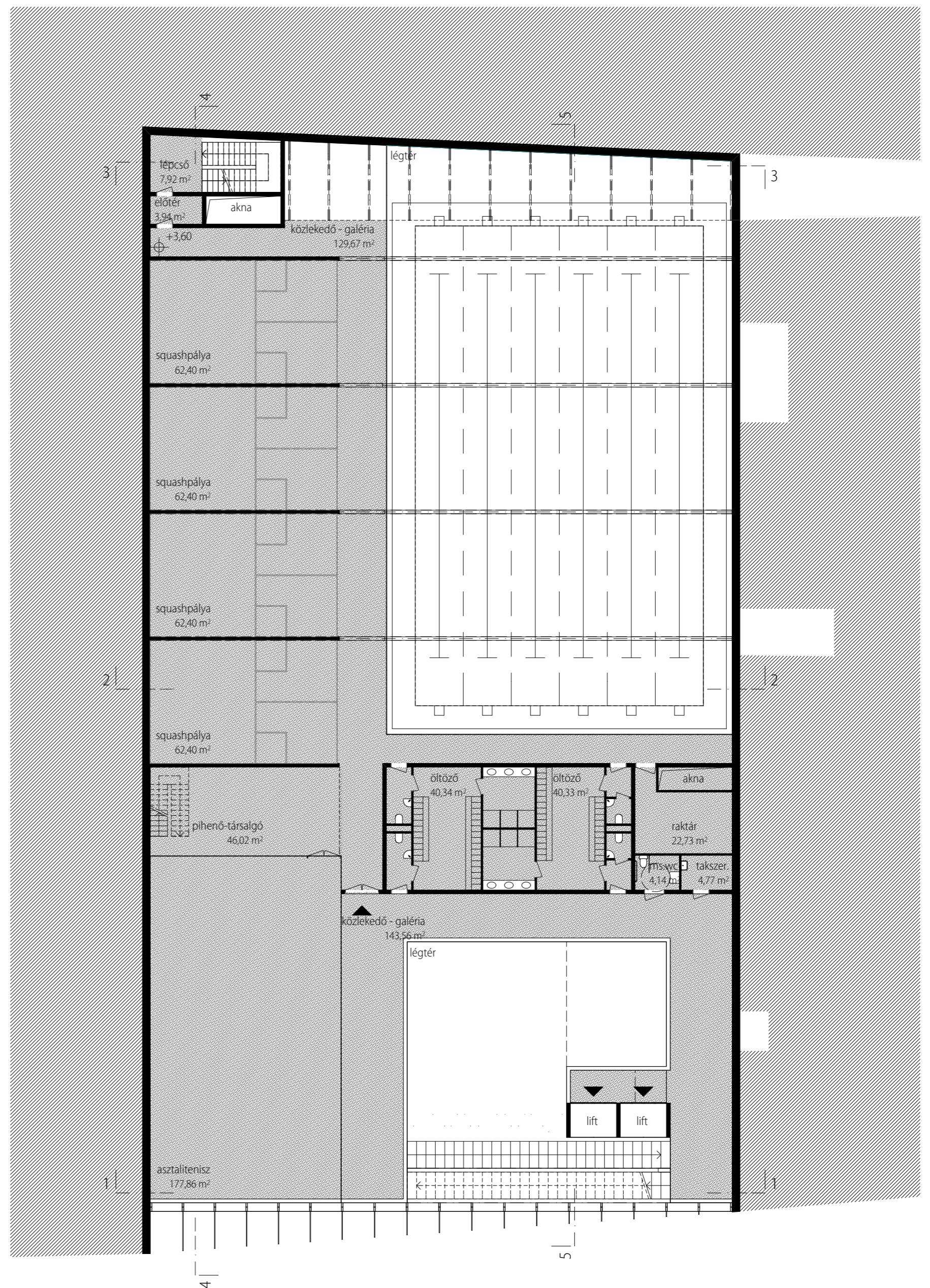


5-5 METSZET



FÖLDSZINT - USZODA

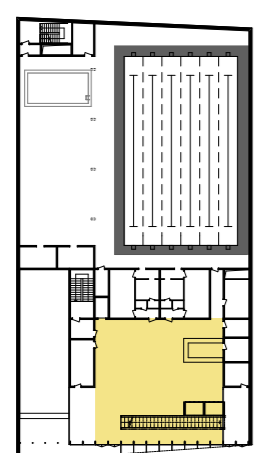
A földszinten található az épület átrium kialakítású előcsarnoka, ahonnan az egész vertikális, közönségforgalmi közlekedőrendszer indul, és vizuálisan fel is táru. A bejárat melletti hosszú pult mögött foglalnak helyet a portaszolgálatos-, valamint a belsőbb részen az információs és jegypénztáros munkatársak. A portához kapcsolódik az épületlüveleti központ. A porta mind a közönségforgalmat, mind a mélygarázs forgalmát ellenőrzi. Az átriumban kapott helyet a kávézó pultja, valamint mellette az utcáról is megközelíthető, de az előcsarnokba is nyíló sportbolt. Az uszodát is ezen a szinten helyeztük el, ezáltal biztosítva a független és közvetlen megközelíthetőséget, és az önálló beléptetést, hiszen nyitvatartási ideje alapvetően eltérhet a többi funkcióétól. A 2x25 fős öltözőzóna kialakítását a 25 méteres medence mellett egy kis tannedence is helyet kapott. Gondoskodtunk a megfelelő méretű pihenőterületekről és a medencetérből nyíló szaunáról is. Az uszoda mellett található az orvosi- és az edzői szoba. Az uszodát természetes fényt kap az EK-i felülvilágító révén.



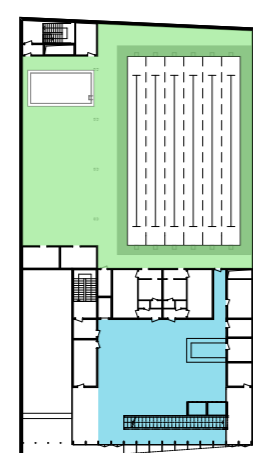
1. SZINT - SQUASH, ASZTALITENISZ

Az első emeletre az átriumból induló egykarú lépcsőn vagy a liftekkel juthatunk fel. Üzemeltetési kérdés, hogy itt, ezen a szinten alakítsunk ki egy másodlagos recepciót, vagy a földszinti pénztárban lehet megvenni a mágneskártyás „jegyet”, mely a választott szolgáltatások igénybevitelére jogosít fel, és egyben belépőkártyaként szolgálva nyitja az öltözőt, a szekrényt és a megfelelő sportterem ajtaját is. Ezen a szinten 4 squash- és egy asztaltenisz terem található. A belső közlekedő folyosóról rálatunk az uszoda medencetereire, valamint a squash termekbe. A 30-30 fős öltöző elválasztja az utcai- és tornacipős forgalmat. Az öltözők mellett egy pihenő-társalgó területet is kialakítottunk.

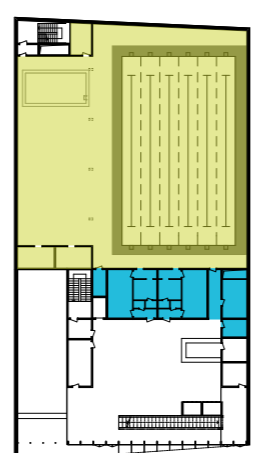
ELŐCSARNOK



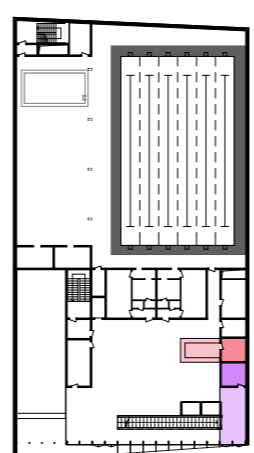
UTCAI + TISZTA CIPŐ



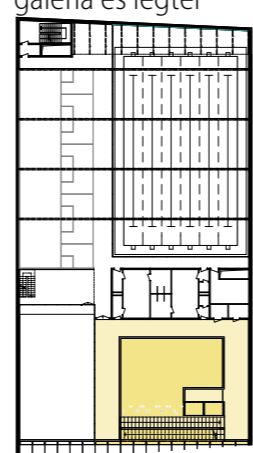
USZODA + ÖLTÖZŐK



ÜZLET + KÁVÉZÓ



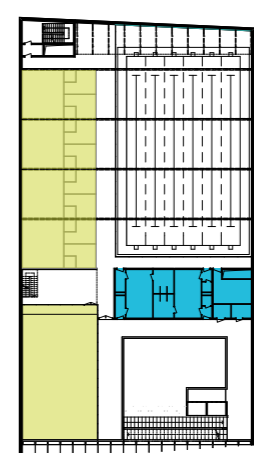
ELŐCSARNOK galéria és légtér



UTCAI + TISZTA CIPŐ



SPORTTERMEK + ÖLTÖZŐK



PIHENŐ TÉR

