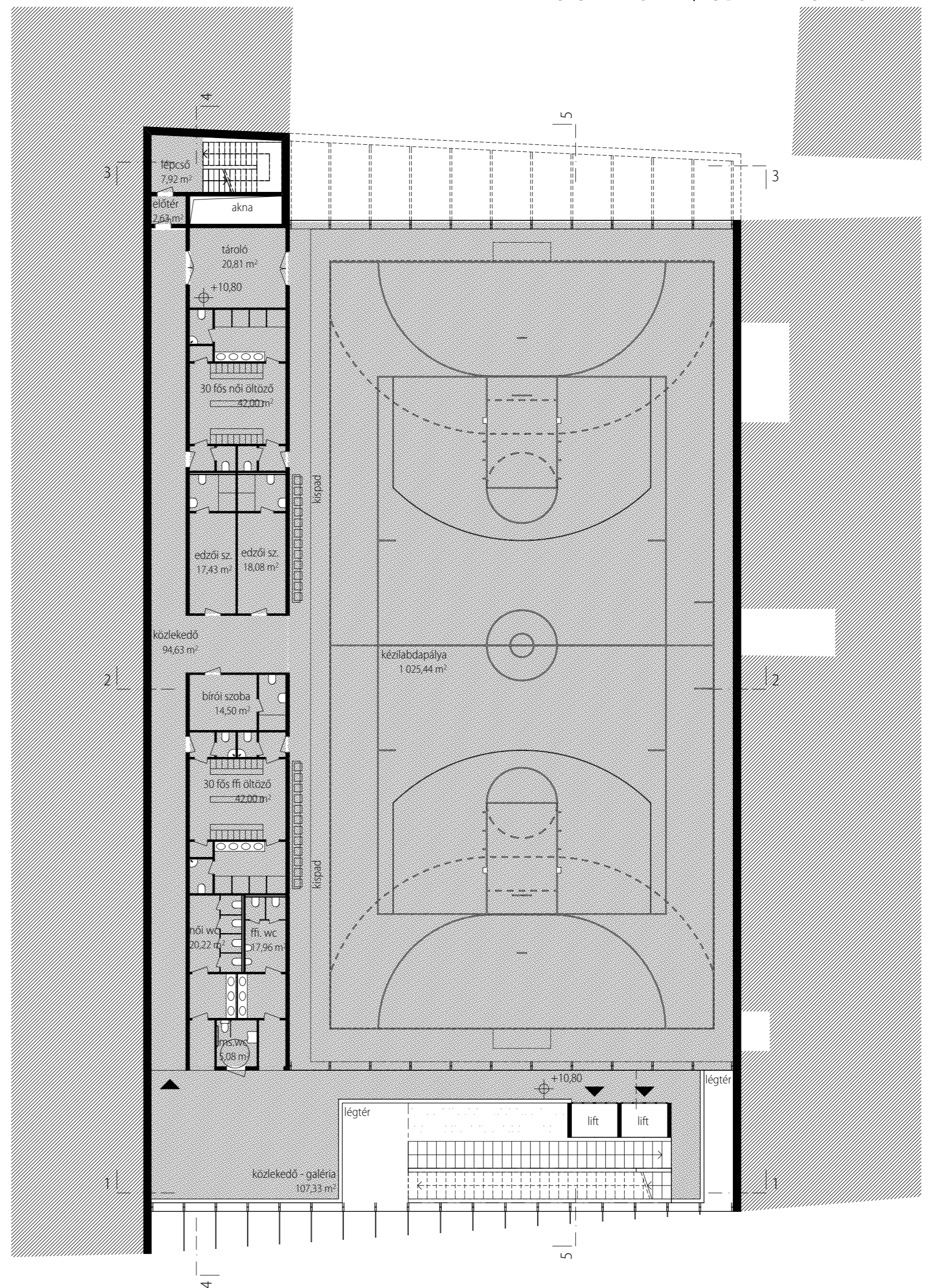
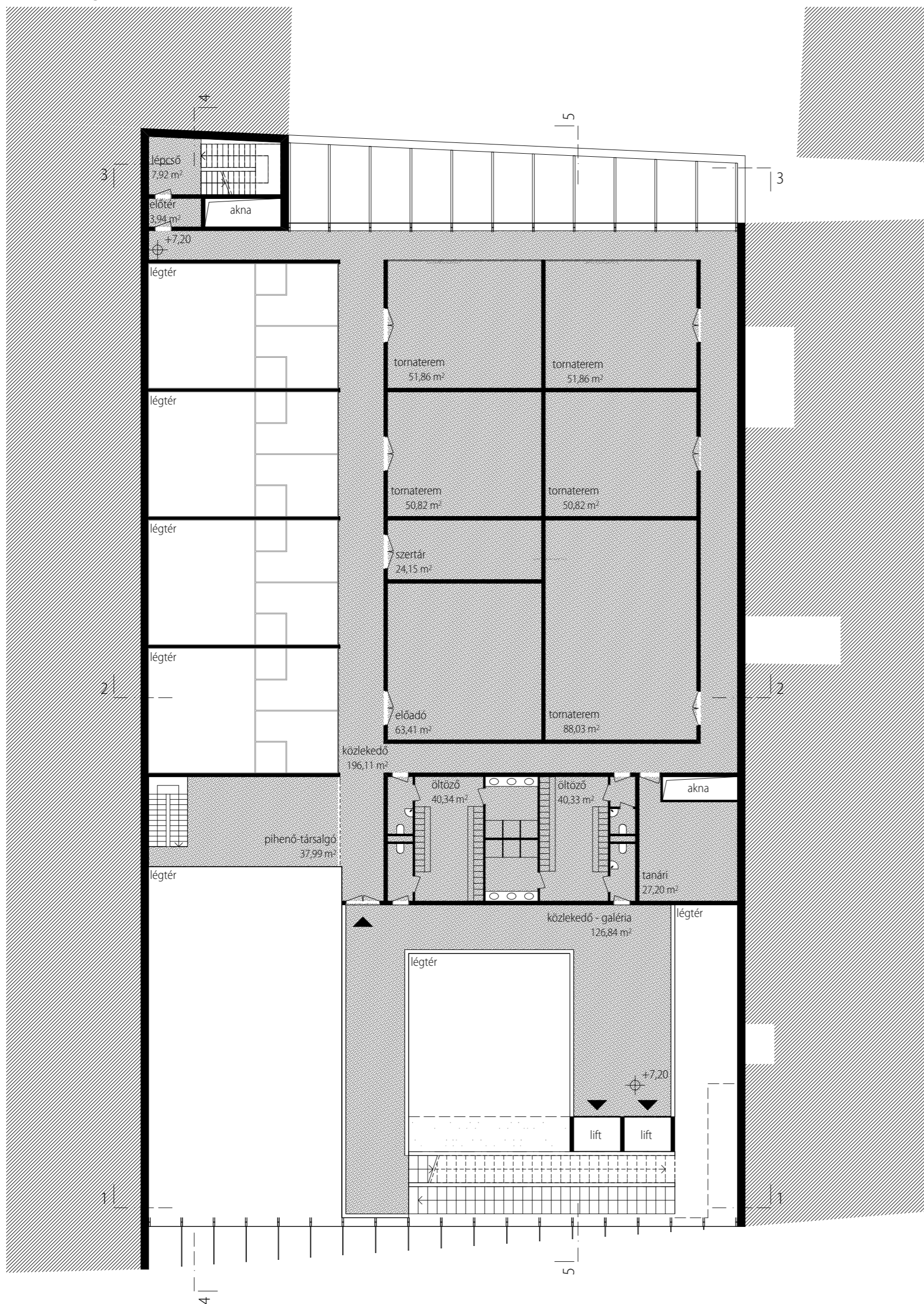


2-2 METSZET

3-3 METSZET / UDVARI HOMLOKZAT



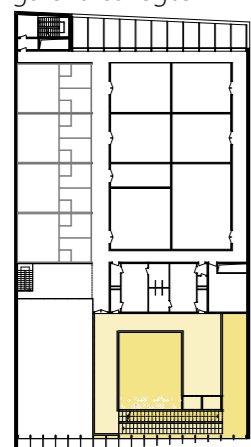
2. SZINT - TORNATERMEK

A második emeleten négy kisebb és egy nagyobb tornatermet alakítottunk ki. Ezeket szolgálja ki a 30-30 fős öltöző. A pihenő-társalgó galéria egy „belső” lépcsővel kapcsolódik az 1. emeleti pihenőterezhez, ezzel lehetővé téve a két szint „tornaciós” forgalmának összekötését, mely nagyon praktikus lehet. A belső közlekedőről lelátunk a dupla légtér squash termekbe. A program szerinti 30 fős előadóterem és a tanári szoba is itt kapott helyet. Ha a hátsó két terem üvegfalú kap a hátsó homlokzat felé (pl. aerobik vagy konditerem), akkor természetes fény is beengedhető a termekbe.

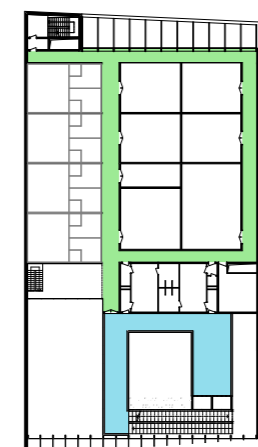
3. SZINT - NAGYTEREM

A harmadik emeleten a 10,5 m szabad belmagasságú labdacarnok található, ahol elhelyezhető egy szabvány méretű 44x22 m-es kézilabda pálya, az öltözői oldalon cserepad-sávval kiegészítve. A szabványos futsal, kosárlabda és röplabdapályán kívül harántirányban elhelyezve 3 kisebb méretű pálya is kialakítható (pl. tollaslabda), leengedhető elválasztással. A csarnokhoz 25-25 fős öltöző, birodí és edzői öltözők, valamint sportszertár kapcsolódik. A főlépcsőhöz kapcsolódó galériáról nyílik a 200 fős közönségre méretezett mosdó.

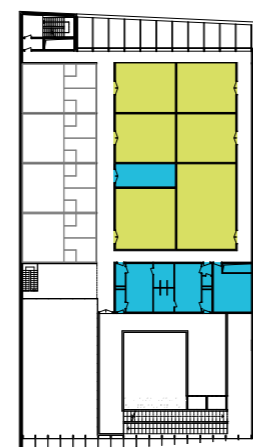
ELŐCSARNOK galéria és légtér



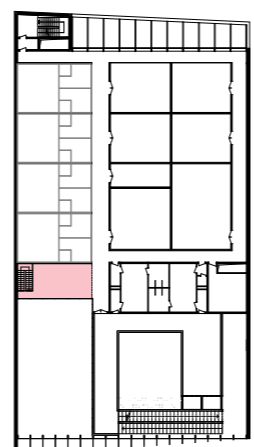
UTCAI + TISZTA CIPŐ



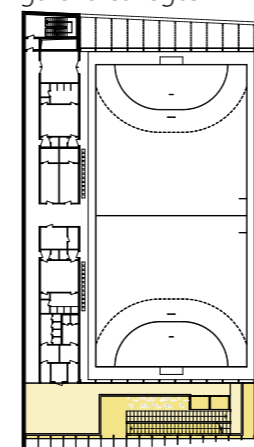
SPORTTERMEK + ÖLTÖZŐK



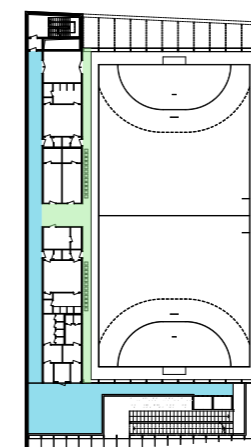
PIHENŐ TÉR



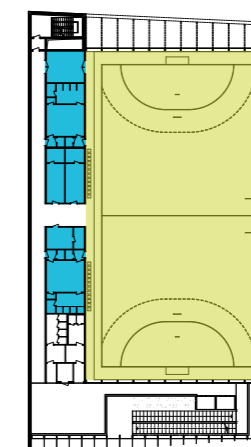
ELŐCSARNOK galéria és légtér



UTCAI + TISZTA CIPŐ



NAGYTEREM + ÖLTÖZŐK



KÖZÖSSÉGI TÉR

