

# KIRÁLY GYÓGYFÜRDŐ

REKONSTRUKCIÓJA ÉS BŐVÍTÉSÉNEK  
TERVEZÉSI MUNKÁI

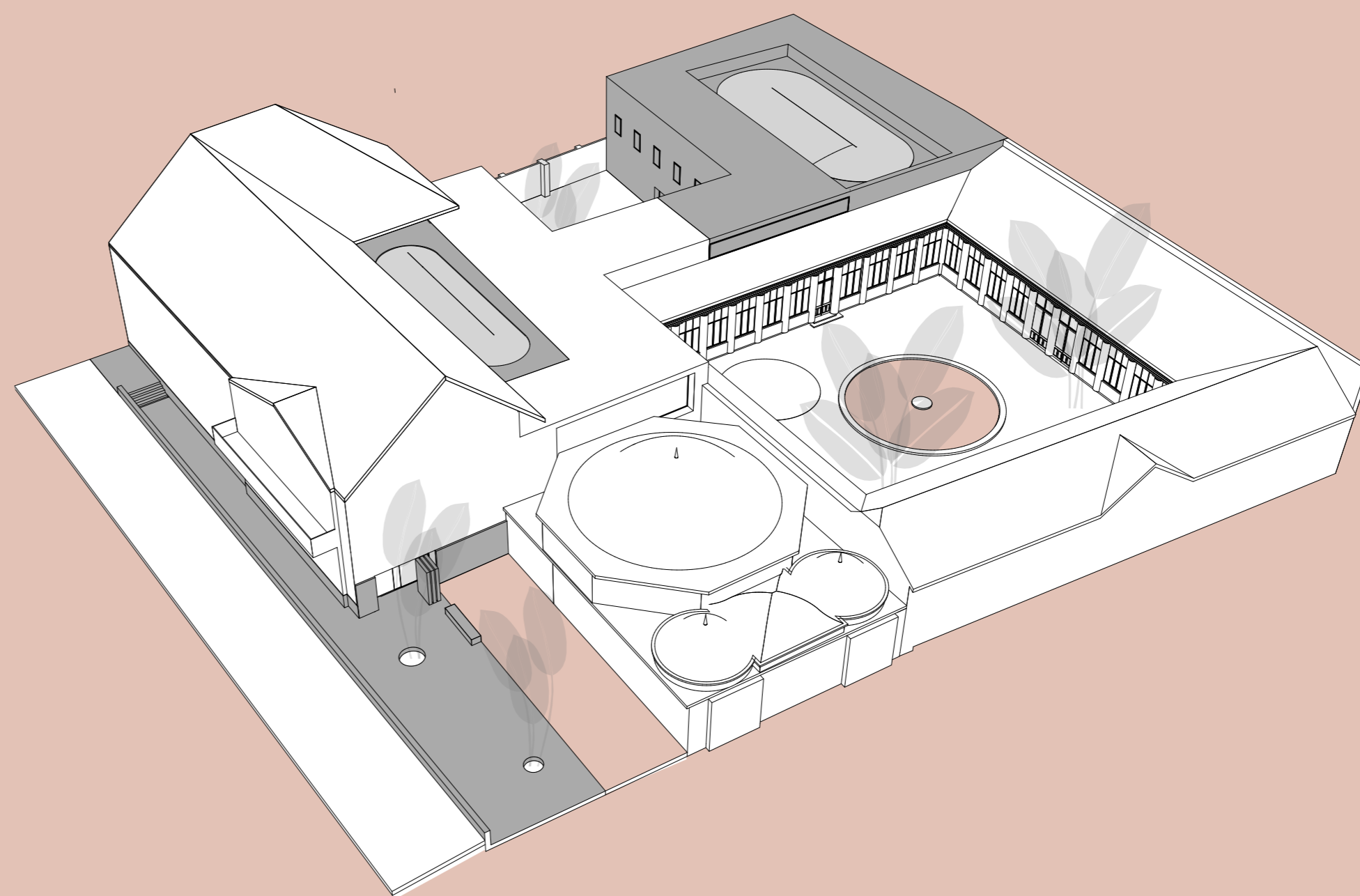
## HELYSZÍNRAJZ

01

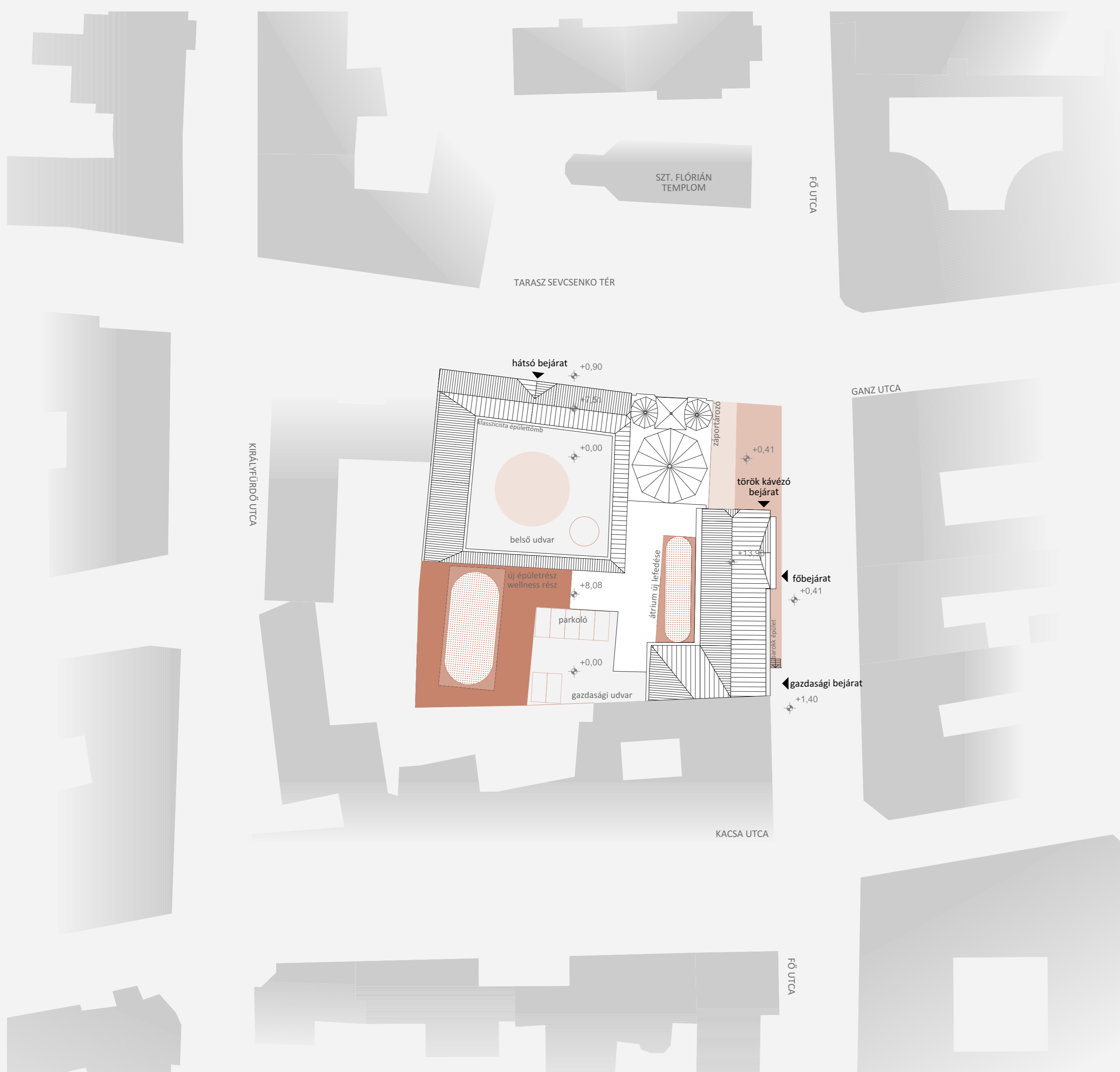
Az eredeti beépítés megőrzése mellett részben elbontásra kerül a klasszicista épületrész délnyugati szárnya a Basa fürdőtől hátrafelé, itt az új uszoda és kiszolgáló szárny épülete kap helyet. Ez az épület fogadja magába a személyzeti helyiségeket és a gépészetet is.

Az épület főbejárata a jelenlegivel azonos helyen, a Fő utca irányából kerül kialakításra a reprezentatívabb adottságokkal rendelkező épületen keresztül. Az megközelítés megtartása mellett szólt, hogy a fő közlekedési útvonal mentén közvetlenül és logikusan elérhető legyen a fürdő.

A fő utca szintjéről a jelenlegi kapun keresztül közelíthető meg a gazdasági udvar, ahol egy rámpa vezet le a gépjármű forgalmat a földszint szintjére, innen oldható meg a fürdő szolgáltatásaihoz kapcsolódó helyiségek feltöltése is.



■ vízfelületek  
■ hozzáépítés



M=1:500

# KIRÁLY GYÓGYFÜRDŐ

REKONSTRUKCIÓJA ÉS BŐVÍTÉSÉNEK  
TERVEZÉSI MUNKÁI

## ALAPRAJZ- FÖLDSZINT

02

### LÁTOGATÓI ÚTVONAL

Az aula

Az épületbe lépve a főhomlokzattal párhuzamosan egybenyitott térsorban alakul ki az épület fogadótere. Az aulából megközelíthető a török kávézó is, amelynek a kút melletti köztérben található a terasza. Az ablaknyílásokba keret nélküli üvegezés kerül. Az előtérből megtekinthető az átrium tere, amely szintén fürdő funkciót kap, ezen keresztül pedig a török fürdő előtere látható, és a belső udvar is feltűnik. Az előtérből a meglévő kőlépcső vezet fel az emeletre. Az aulából hidraulikus lifttel szintén megközelíthető az emeleti szint.

A török fürdő

A földszinten a két fürdő részleg a közlekedőkről külön feltárható, de a terekben mozogva továbbra is a nyitott átlátások teszik izgalmasá a funkcióból adódóan tagolt, intim tereket. Kivételt képez ez alól az eredeti török fürdő tere, amely eredeti formájában kerül visszaállításra. A szükséges állagvédelmi javítások elvégzése, és a kutatások eredménye után esetlegesen újabb medencék kialakítása lehetséges. A hátsó hármaskupolába gőzfürdők, és egy merülő medence kap helyet. A törökfürdő belső falfeületei rozéarany színű burkolatot kapnak.

Az átrium

Az átrium tere a funkciójában a török fürdőhöz kapcsolódóan kerül kialakításra és az ehhez tartozó elemeket foglalja magában, a szaunákat, egy hőléggkamarát, egy iszapfürdőt valamint egy pihenőt is. Ennek a blokknak a részeként kerül helyreállításra a Basa Fürdő helyisége.

Wellness

Az udvar körüli kerengő továbbra is bejárható marad, erről elérhetőek a wellness- és gyógykezelések helyiségei.

A Ganz utcai bejárat időszakos használatú üzemeltethető marad. Az épület kerengő nyugati oldalán a cellás kialakítás megszűnik és egy összenyitott pihenő helyiség és a rekreációs terem kap helyet, ami kondicionáló és kiscsoportos sportfoglalkozások helyszínévé is üzemelhet. Az északi oldalon, a kerengő hátsó folyosóján a cellás helyiségekben kapnak helyet az orvosi és egyéb külön fizetős szolgáltatások szobái. Ezek kialakításánál fontos, hogy a feláras szolgáltatások a fürdő részleghez lezárt kapuin kívül legyenek elérhetőek.

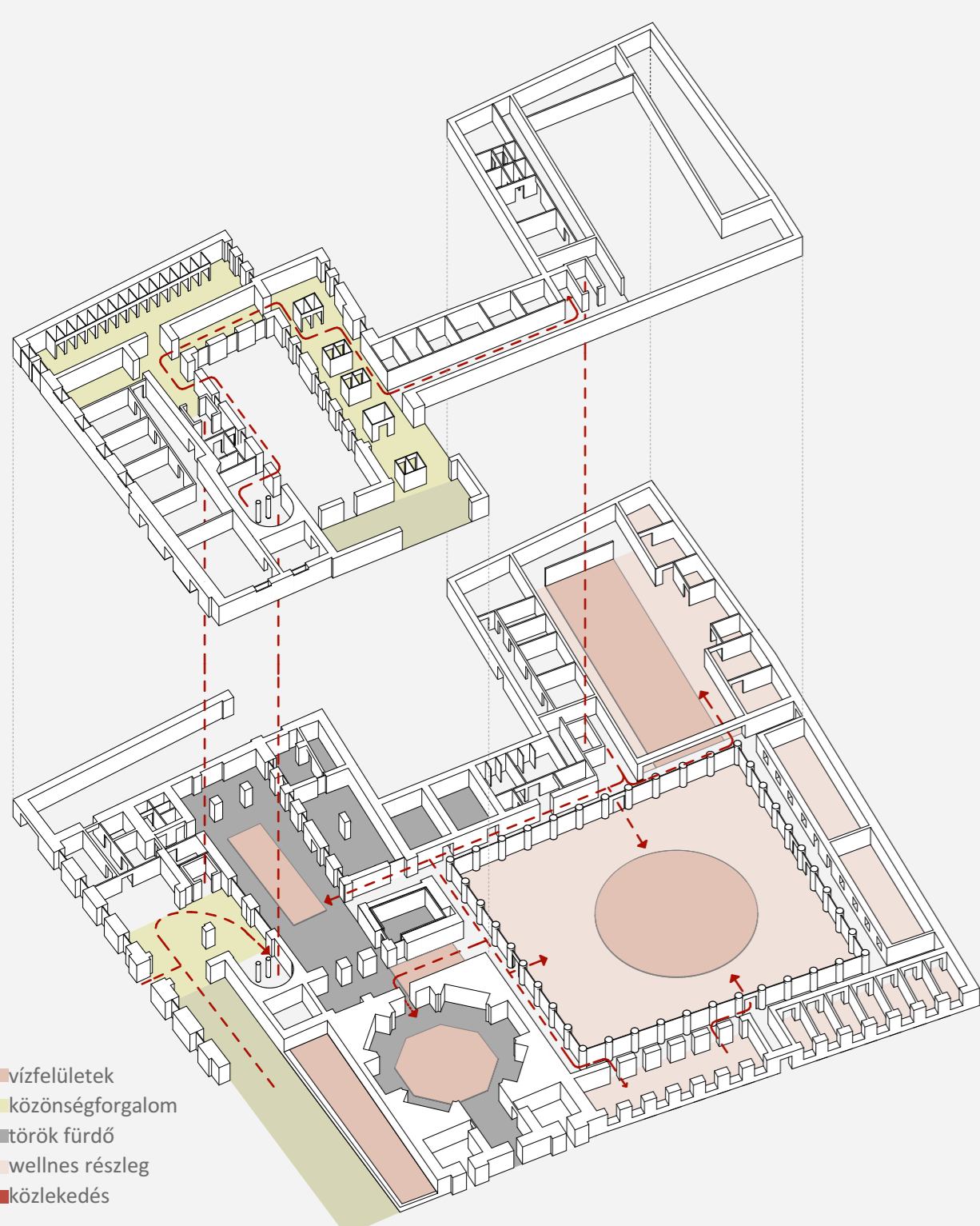
Az udvar északi oldalán található a fürdő büféje a hozzá kapcsolódó fogyasztó térrel, valamint a kertbe települő terasszal.

Az uszoda

Az uszoda a wellness részhez kapcsolódva, az új épületszárnyban kap helyet. Az új épületben, a medencetérből elérhetőek a wellness szolgáltatáshoz kapcsolódó további helyiségek: gőzfürdő, finn szauna, infrasauna és szőcsoba.

Ebben az új épületben kap helyet az összes kiszolgáló funkció, mely a gazdasági udvarral és a klasszicista udvarral is közvetlen kapcsolatban áll.

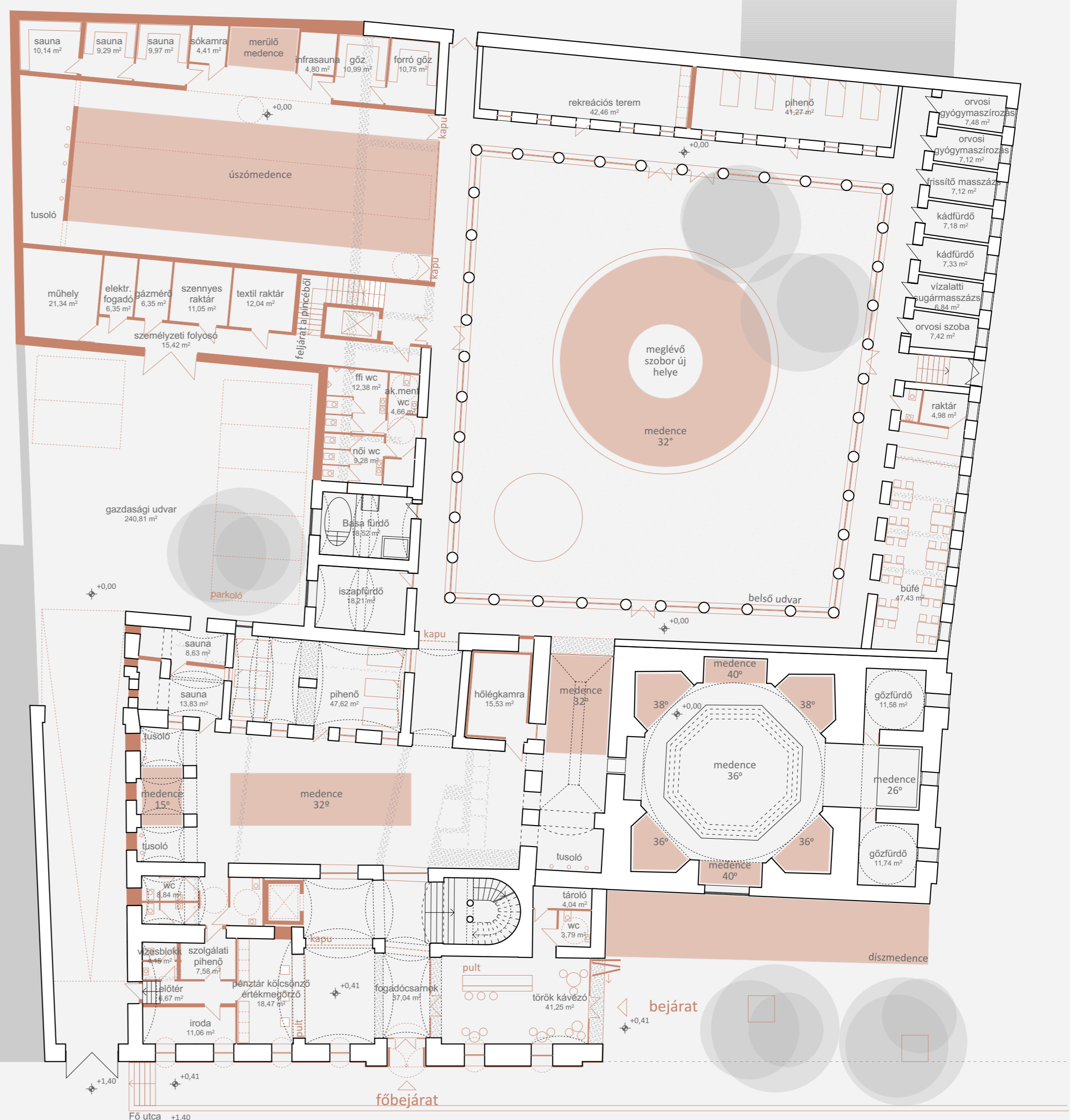
## KÖZLEKEDÉS



■ vízfelületek  
■ közönségforgalom  
■ török fürdő  
■ wellness részleg  
■ közlekedés



Fogadócsarnok



M=1:200

# KIRÁLY GYÓGYFÜRDŐ

REKONSTRUKCIÓJA ÉS BŐVÍTÉSÉNEK  
TERVEZÉSI MUNKÁI

## ALAPRAJZ- EMELET

03

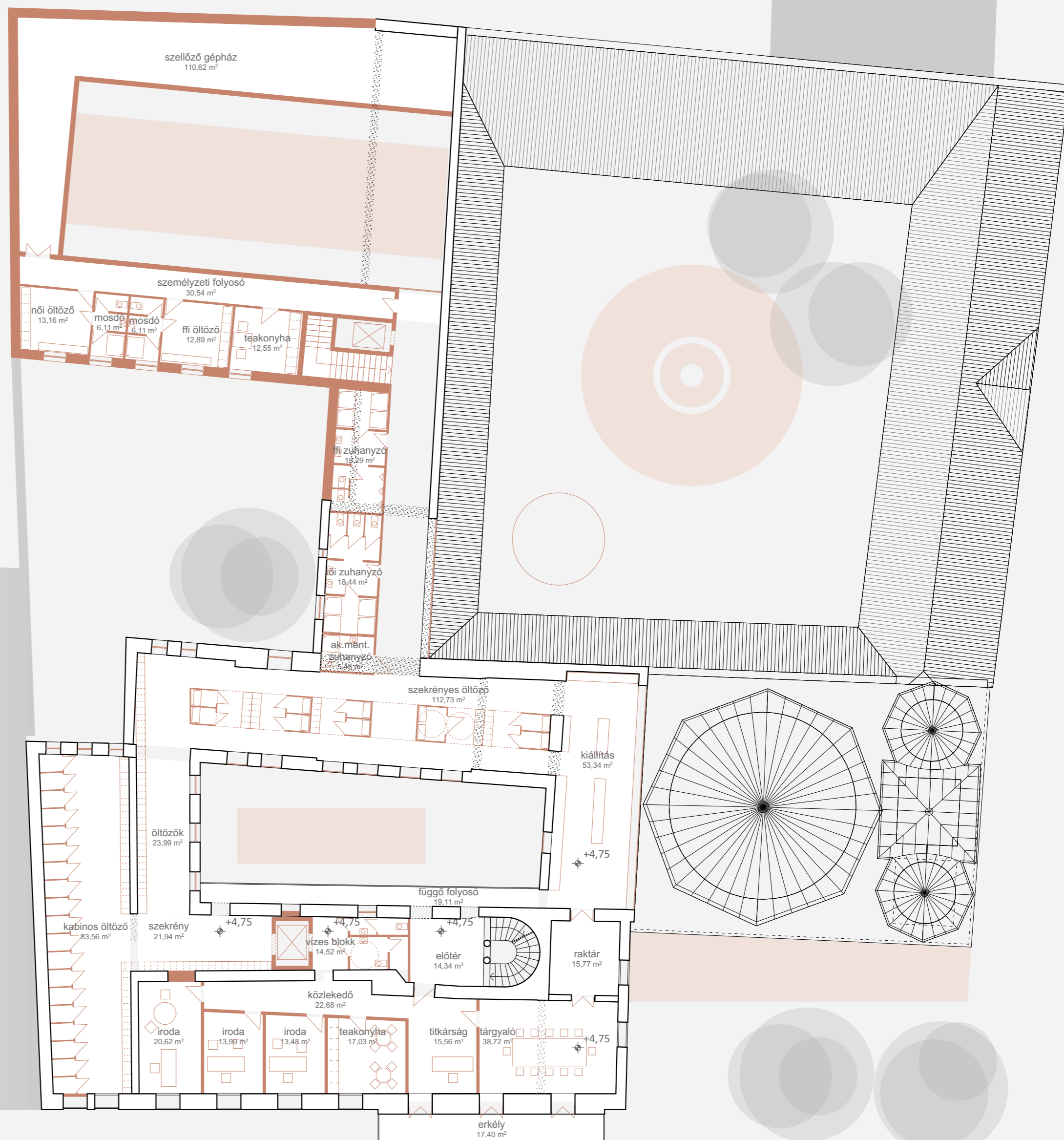
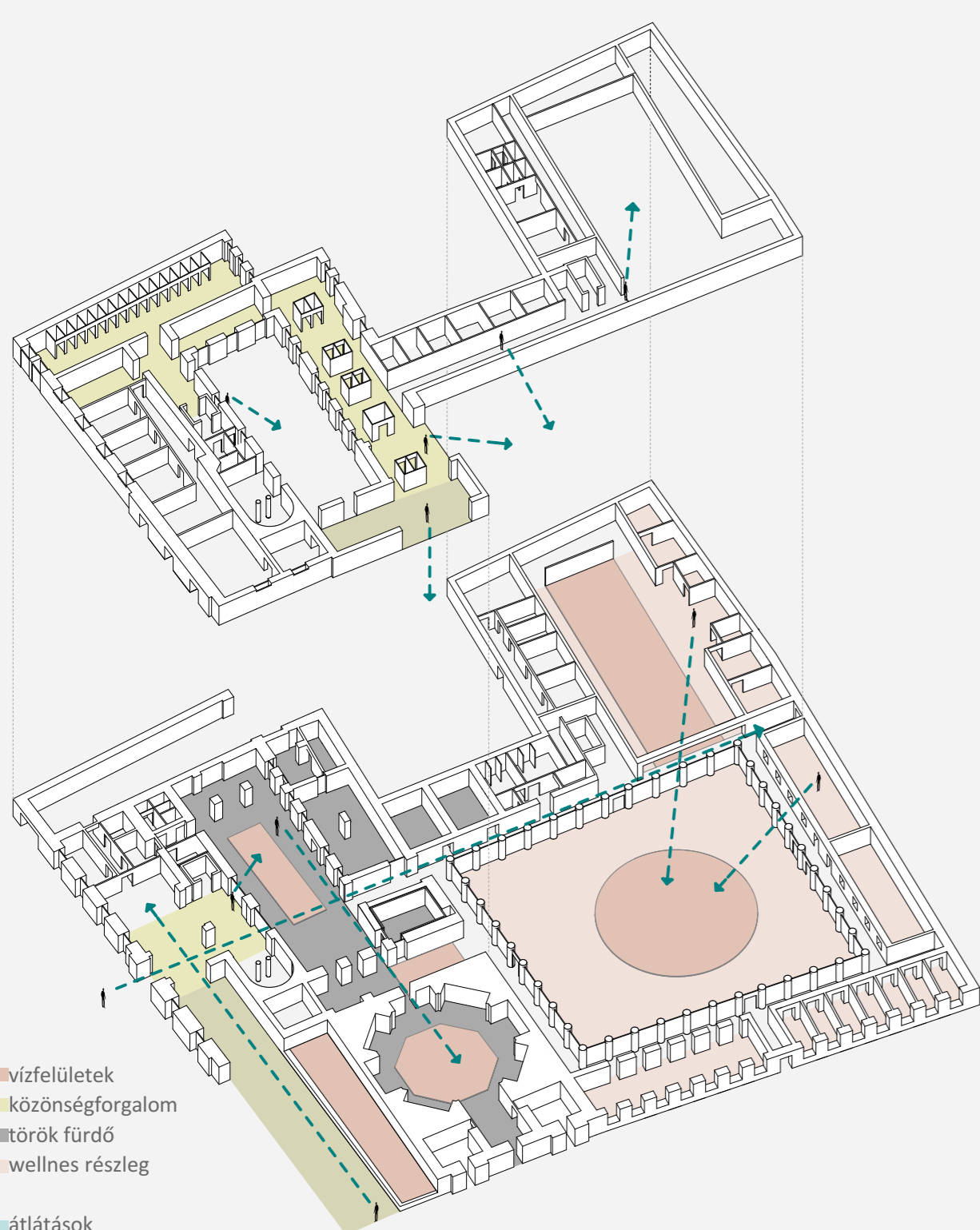


Kiállítótér

### ÁTLÁTÁSOK

A lépcsőn felérve az átriumban a függőfolyosón a fürdő rész felett végighalva jutunk be az öltözőkbe, ahol a szekrényes és a kabinos öltözők vegyesen helyezkednek el.

A kiállítótér az emeleten, a török és a barokk épületrész találkozásánál helyezkedik el és az öltözők teréből közvetlenül elérhető. A török fürdő mögötti tér valamint az emeleti közlekedő falainak megnyitásával összetett látvány tárul a látogató elé, amelyen keresztül jól beláthatóvá válik a Király fürdő sokrétű építészeti történetisége. A kiállítás tárlata ennek kiegészítéseként, mintegy ezt magyarázva kerül elhelyezésre a térrészben. Ez lehetőséget biztosít arra, hogy a fürdőbe való bejutás előtt vagy után komplex képet kapjon a látogató a fürdő izgalmas világáról.



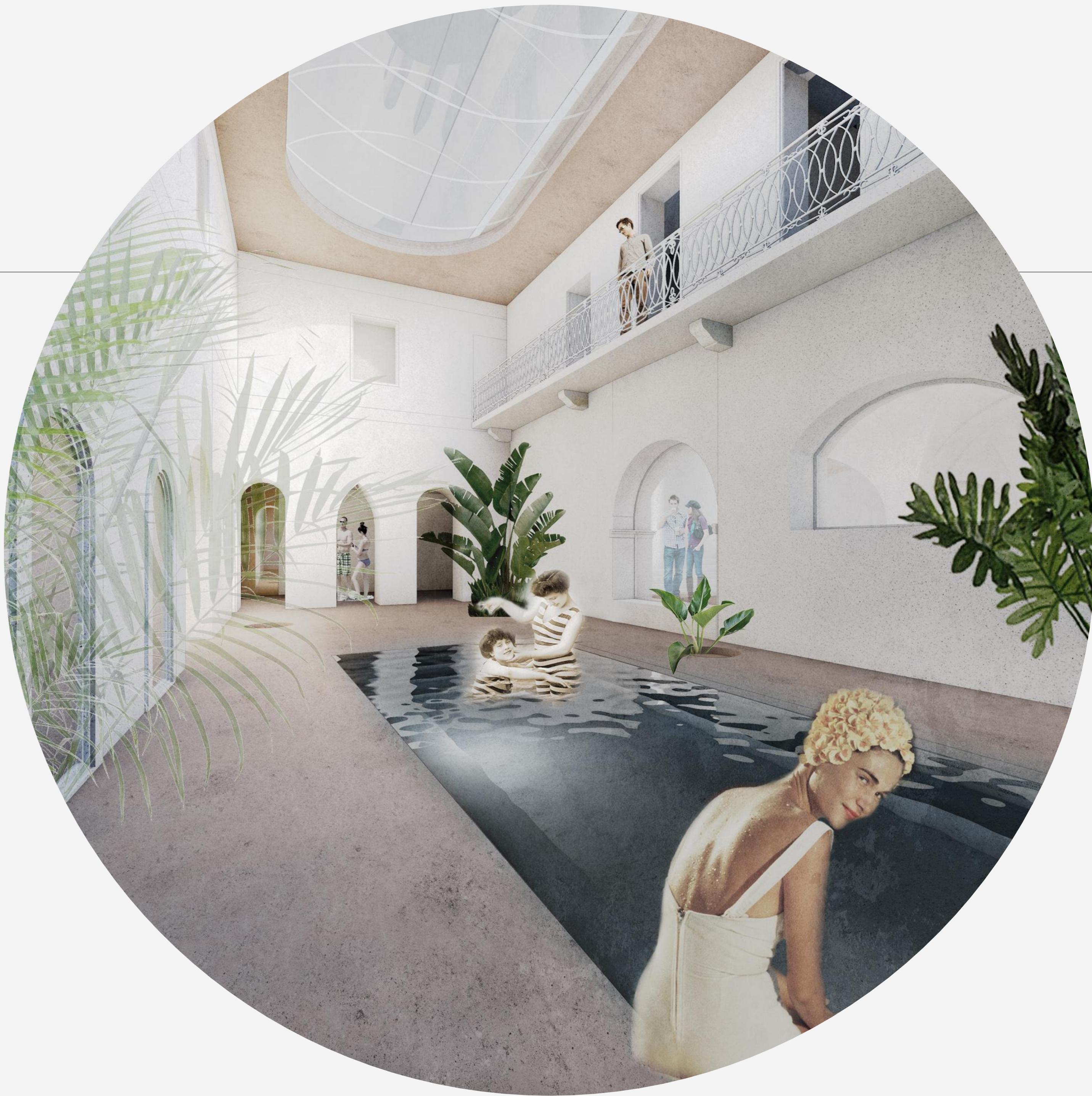
M=1:200

# KIRÁLY GYÓGYFÜRDŐ

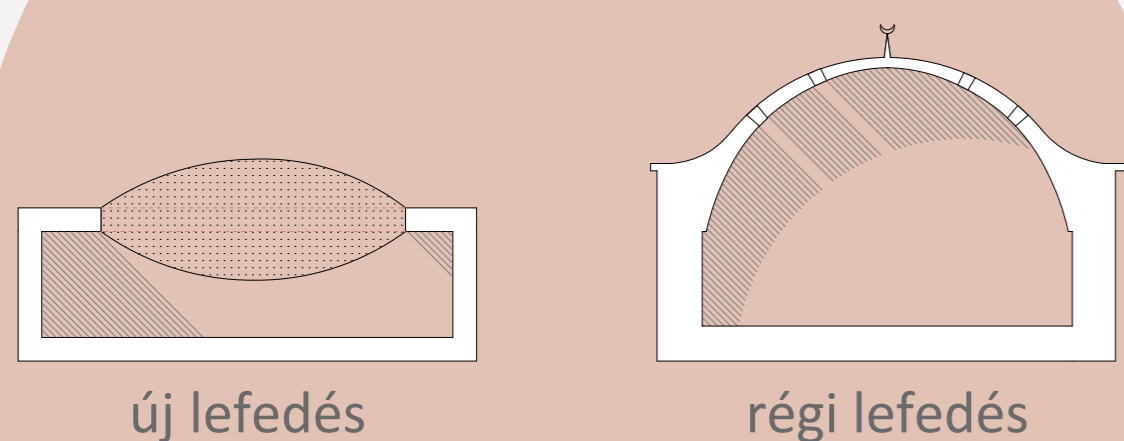
REKONSTRUKCIÓJA ÉS BŐVÍTÉSÉNEK  
TERVEZÉSI MUNKÁI

## METSZET- TÖRÖKFÜRDŐ

04



Az átrium lefedése



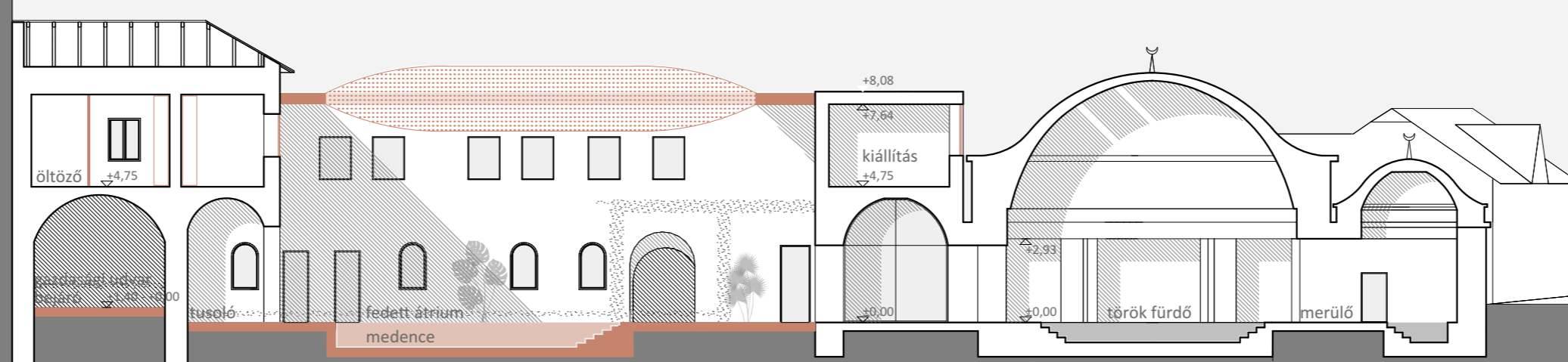
### TÉRLEFEDÉSEK

Az átrium lefedésével egy olyan teret szeretnénk volna létrehozni, ami megfelel régi funkciójának, de kellően beilleszthető az egykori török fürdők hangulatába. Ez a török rész fogadótere, melyből átlátásunk van fogadócsarnokra, a kerengőre, ugyanakkor ebből a helyiségből érhetőek el a szolgáltatások. A saunához kapcsolt merülő medence és tusolók mellett a közepén elhelyezett meleg vizes medence, és a sűrűn ültetett növényzet egésze kívánja felidézni az egykori fürdők hangulatát.

Az udvar ETFE víztiszta membránnal van lefedve, ami megidézni a török kor formavilágát, és egyben teljes vizuális nyitást enged függőleges irányban.



Török fürdő



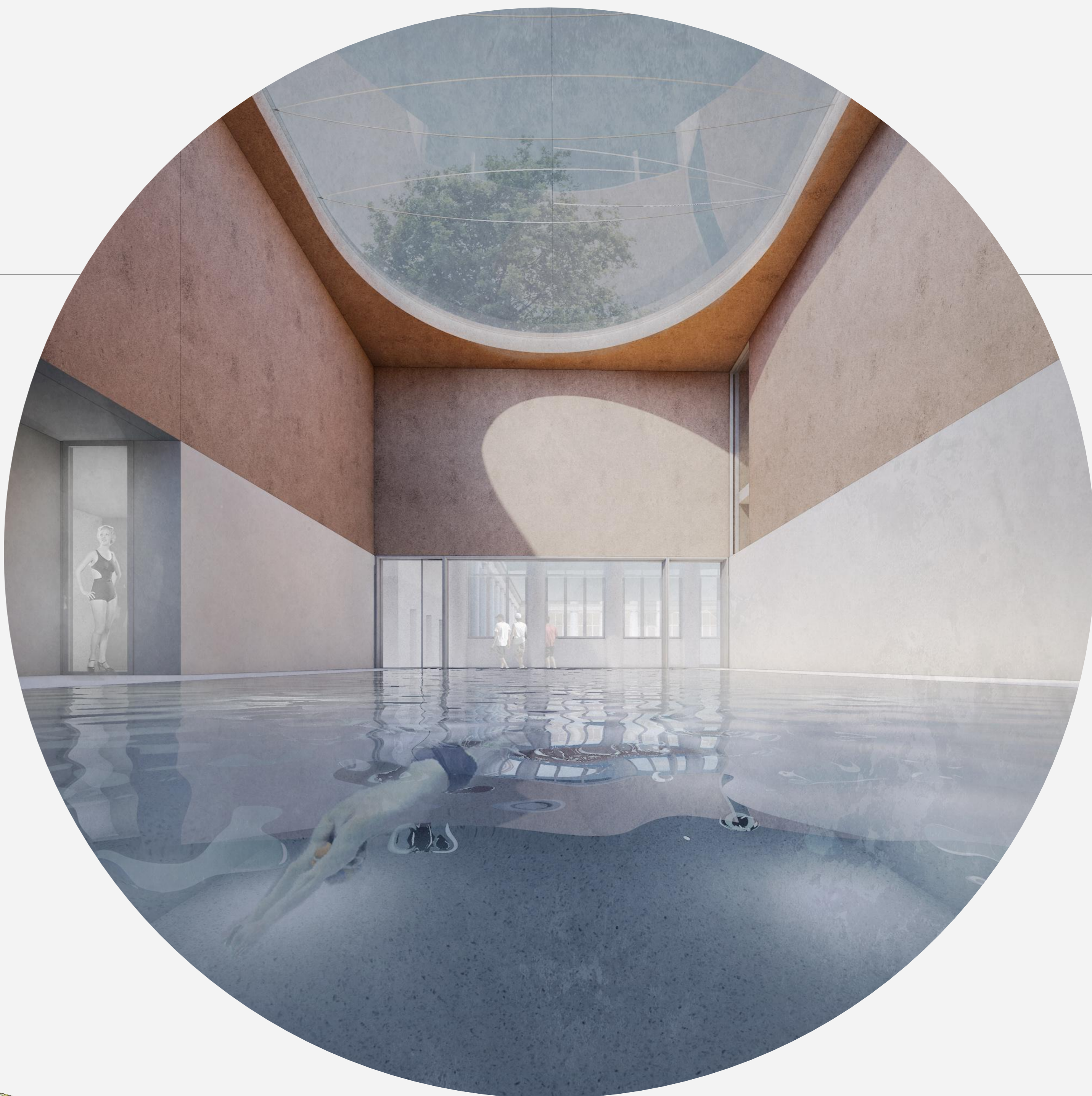
M=1:200

# KIRÁLY GYÓGYFÜRDŐ

REKONSTRUKCIÓJA ÉS BŐVÍTÉSÉNEK  
TERVEZÉSI MUNKÁI

## METSZET- WELLNESS

05



Uszoda belső tere

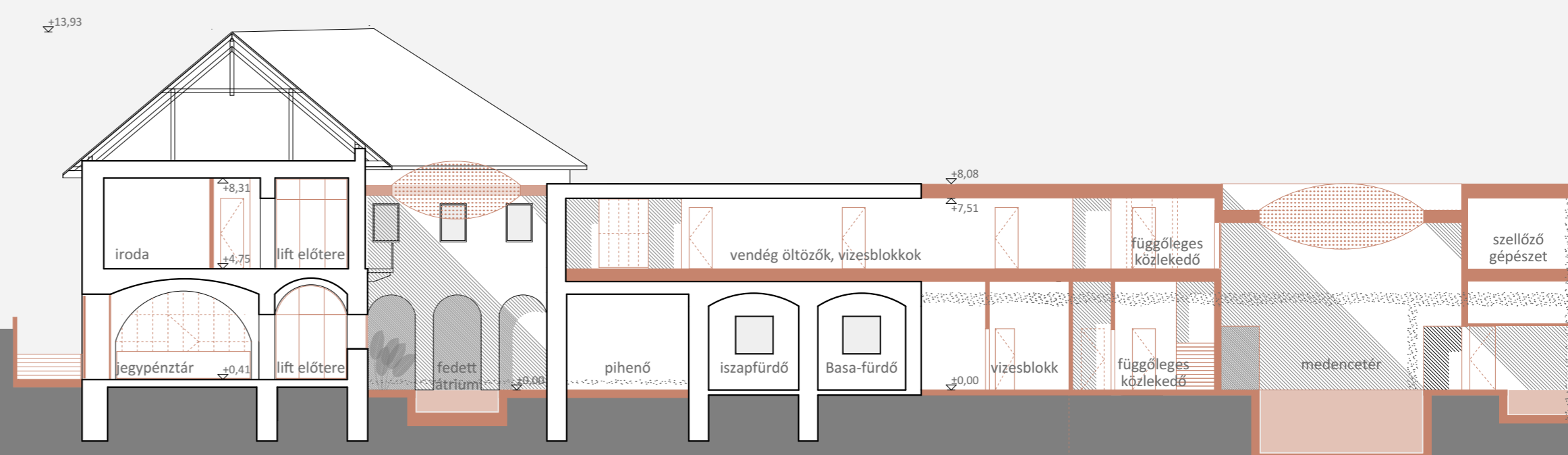


Belső udvar

### BŐVÍTÉS

A klasszicista udvarban a meglévő fák alatt, a kert közepén kap helyet a kör alakú élménymedence, aminek közepén helyezkedik el a jelenleg is a kertben található női szobor.

A nyers beton burkolatú belső és külső terei puritánságukkal méltó társává válnak a történeti épületeknek. A medence tere szintén ETFE víztiszta membrán lefedést kap.



M=1:200

# KIRÁLY GYÓGYFÜRDŐ

REKONSTRUKCIÓJA ÉS BŐVÍTÉSÉNEK  
TERVEZÉSI MUNKÁI

## HOMLOKZATOK 06

A török fürdő és a barokk épületrész között lévő területen rendezett köztér épül. A téren egy medencében egybefüggő vízfelület alakul ki, amely a törökfürdő homlokzatával párhuzamosan vezeti a látogatót a tűzfal hangsúlyos megnyitása felé. Ezzel a motívummal egy fontos jel, egy új arculati elem létrehozása a cél.

A beton térburkolat a Fő utcai homlokzat előtti járdán is végigfut és a kapcsolódó épületrészekben lábazatként fordul fel. Ezzel, hogy a választott burkolatot a fürdő előtti közterületre is átvezetjük (a fürdő előtti járdára, és támfalra is) kívánjuk elérni, hogy akár a Bem tér felől, akár a Batthyányi tér felől érkezik a látogató, mindegyik irányból hasonlóan hangsúlyos jel jelezze a fürdő meglétét, de kortárs megjelenésével ne módosítsa bántóan a több száz éve kialakult utcaképet. A török fürdő előtti területen díszmedence alakul ki, amely fogadja a látogatót és melynek víztükre vizuálisan összekapcsolja a különböző épületeket.

Az így kialakított területen kap helyet a török kávézó terasza, amely egyben az épület második bejárataként és a fürdőhöz tartozó köztérként is működik.



A Király Fürdő bejárata a Bem József tér felől (török kávézó)

