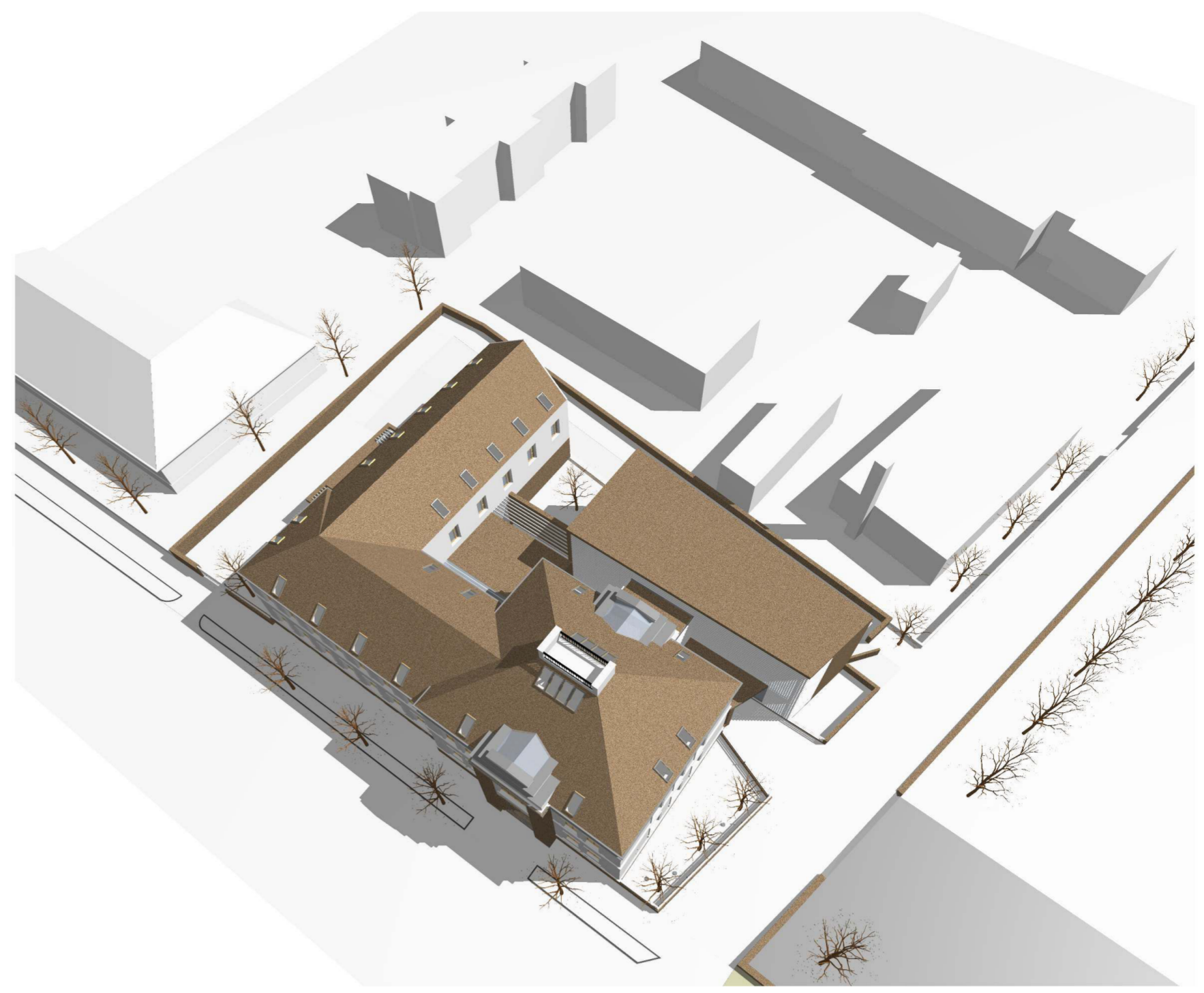




Helyszínrajz M 1:2000



Látványterv felülről

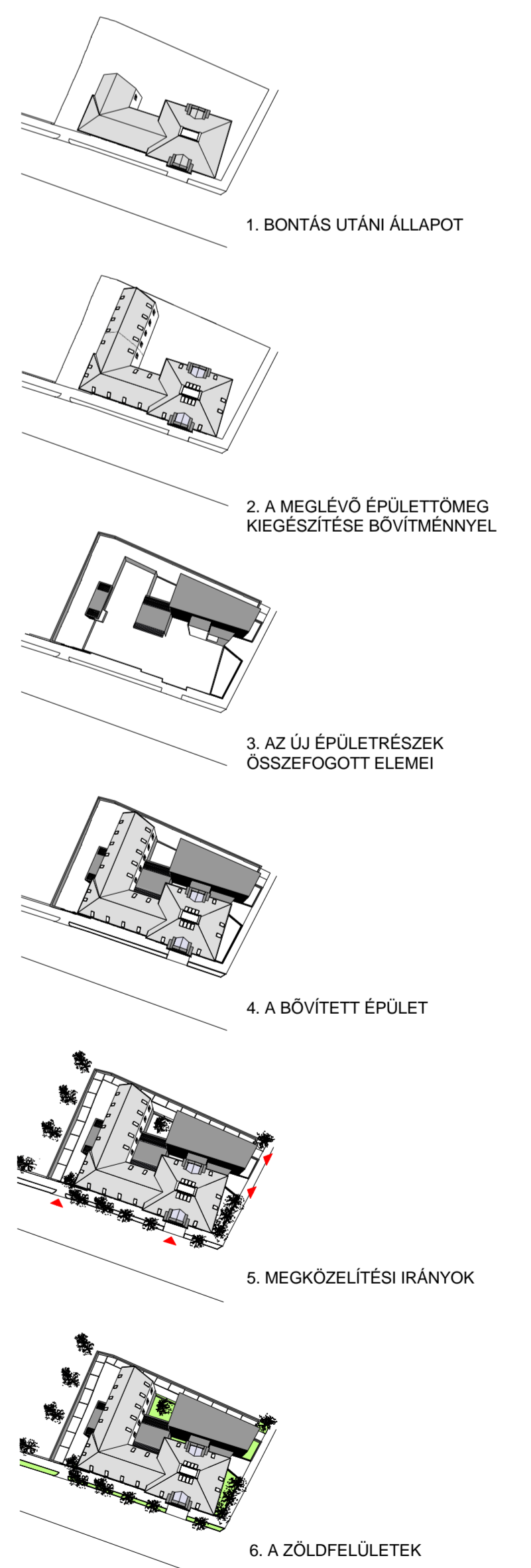


Belső folyosó és előcsarnok látványterve



Telek helyrajzi száma: 2926, 2927.
 Telek területe: 1959 m²
 Beépítési mód: szabadonálló
 Beépítettség: tervezett 56% < maximum 60%
 Zöldterület: minimum 10% < tervezett 12%
 Építménymagasság: tervezett 9,25 m < maximum 12,5 m

Helyszínrajz M 1:250



1. BONTÁS UTÁNI ÁLLAPOT

2. A MEGLÉVŐ ÉPÜLETTÖMEG KIEGÉSZÍTÉSE BŐVÍTÉNNYEL

3. AZ ÚJ ÉPÜLETRÉSZEK ÖSSZEFOGOTT ELEMEI

4. A BŐVÍTETT ÉPÜLET

5. MEGKÖZELÍTÉSI IRÁNYOK

6. A ZÖLDFELÜLETEK

ADY ENDRE UTCA

Helyszínrajz M 1:250, látványtervek

"Tapolcai Járásbíróság és Tapolcai Járási Ügyészség - Tervpályázat"