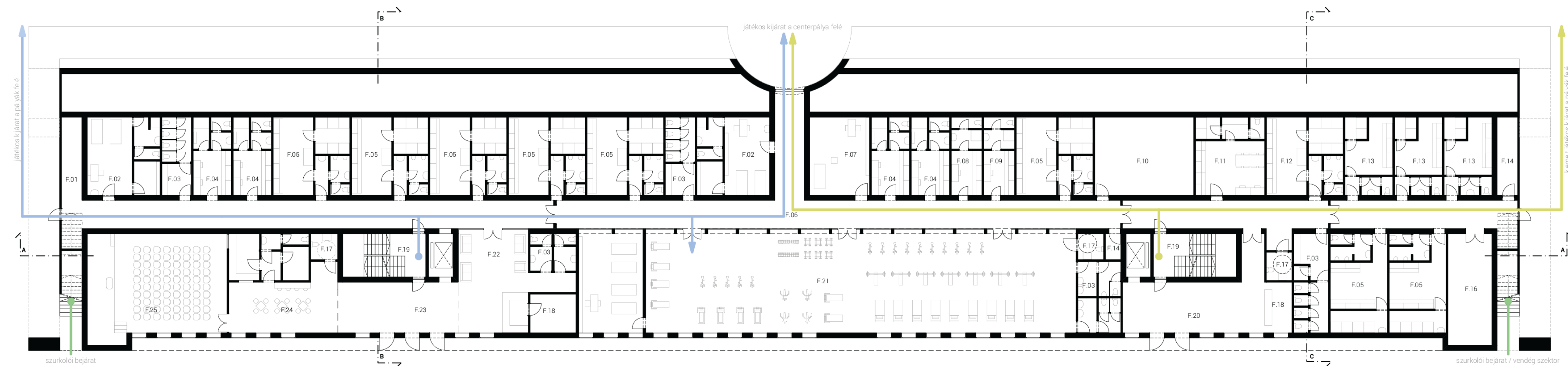
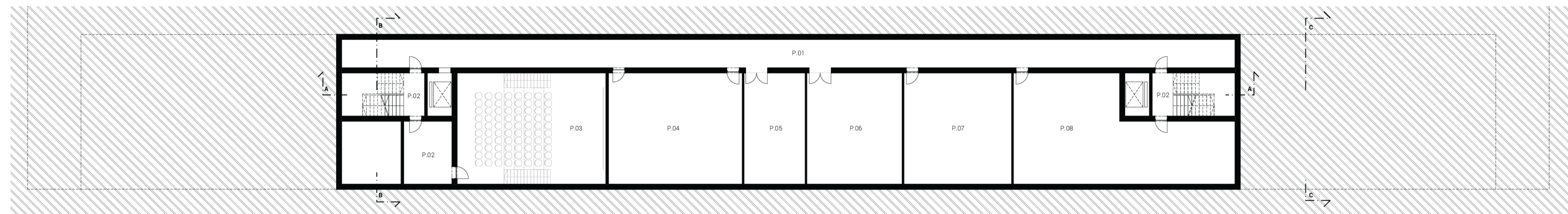


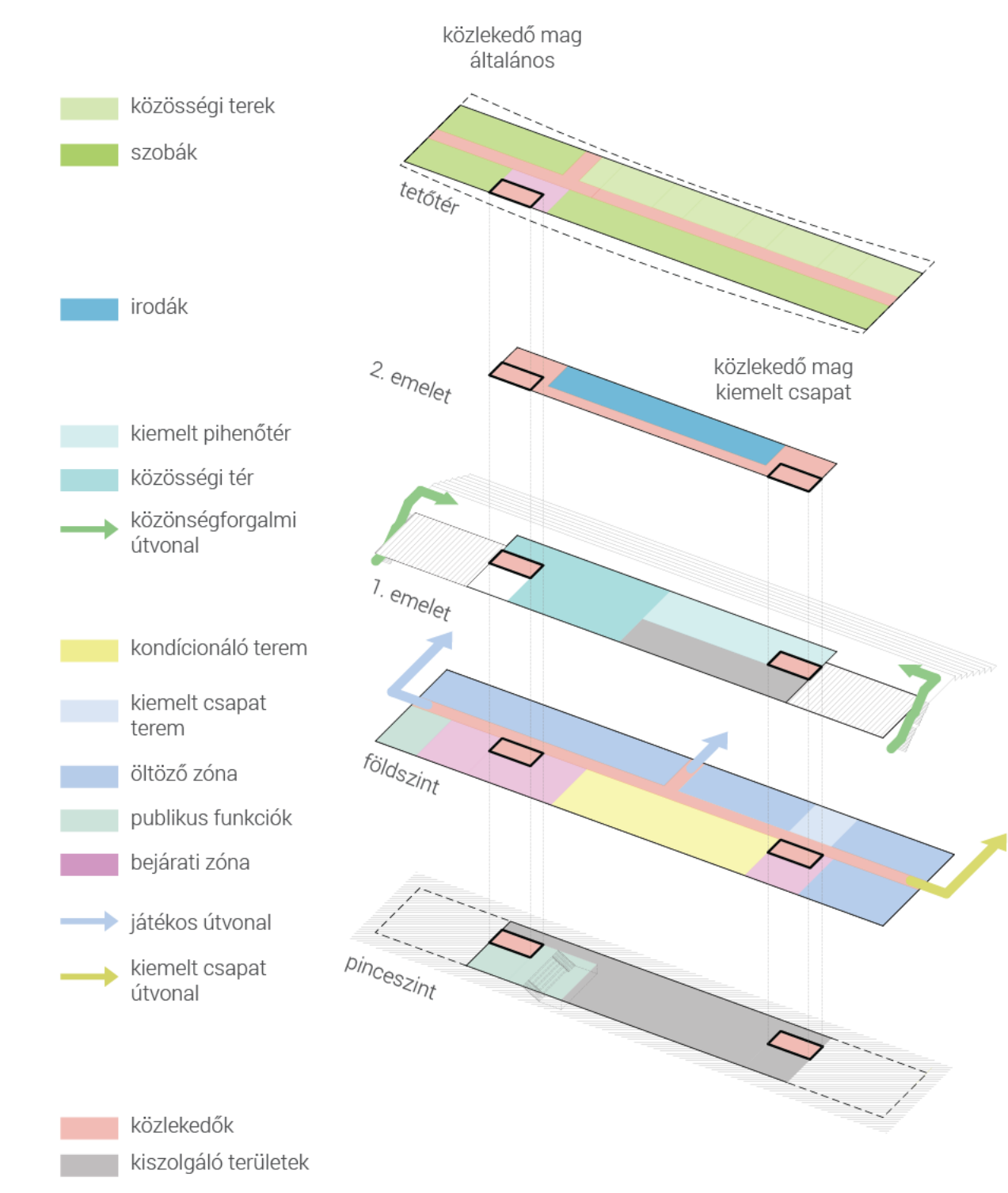
SPORTOLÁS TEREI - A FUTBALL ÚJ OTTHONA



F.01	Hátsó porta cipőmosó	1db	10,6m ²	F.06	Közlekedő	1db	195,1m ²	F.11	Nagy edzői öltöző	1db	35,3m ²	F.16	Raktár	1db	32m ²	F.21	Kondicionáló terem	1db	335m ²
F.02	Orvosi szoba	2db	74,2m ²	F.07	Pszichológiai rendelő	1db	30,6m ²	F.12	Öltöző kiemelt	1db	39,1m ²	F.17	Akmentes	3db	13,9m ²	F.22	Mixed zone	1db	24,1m ²
F.03	WC	5db	84,3m ²	F.08	Női edzői öltöző	1db	15,8m ²	F.13	Öltöző vendég	3db	73,2m ²	F.18	Ruhatár, recepció	2db	28,5m ²	F.23	Előcsarnok	1db	56,6m ²
F.04	Bírói öltöző	4db	78m ²	F.09	Férfi edzői öltöző	1db	15,8m ²	F.14	Raktár	1db	2,6m ²	F.19	Lépcsőház	2db	62,4m ²	F.24	Büfé, tv, leülő	1db	77,8m ²
F.05	Öltöző átlagos	8db	308,6m ²	F.10	Rehabilitáció, Rekreáció	1db	50,4m ²	F.14	Takszer	1db	10,6m ²	F.20	Kiemelt előtér	1db	54,5m ²	F.25	Előadóterem, sajtószoza	1db	93,4m ²

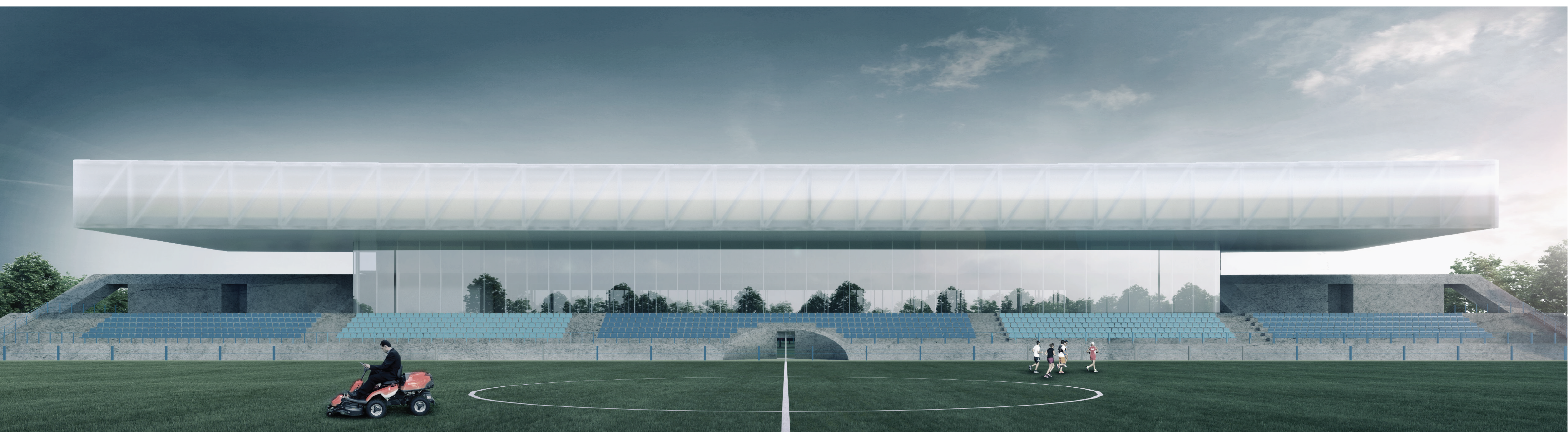


P.01	Közlekedő	1db	113m ²	P.05	Sportszer tároló II	1db	36m ²
P.02	Előtér	1db	20,11m ²	P.06	Sportszer tároló I	1db	69,3m ²
P.03	Videó elemző helyiség	1db	108m ²	P.07	Hétközpont	1db	78,3m ²
P.04	Raktár, mosoda	1db	97,2m ²	P.08	Gépszett	1db	124,6m ²



Sportoláshoz szükséges terek
 A főépületben a funkciók szorosan egymás mellett helyezkednek el, mégis jól elkülönülő egységeket képeznek. Ez lehetővé teszi, hogy a különböző blokkok (pl. szállás, iroda szint, öltözők) bejárait karttyás rendszerrel csak azok juthassanak be, akiknek erre jogosultságuk van. Ezáltal könnyen és gyorsan elérhetővé válik minden, valamint a használat is automatizálódik. A vendégcsapatok és az épület állandó használói számára a működést egy jól érthető és letisztult infografikai rendszer segítené, úgy, hogy az eltérő egységek külön színnel jelennek meg. A lelátót fel lehet úgy tölteni két oldalról, hogy a nézőközönségnek nem kell áthaladnia az épületen, emiatt nem keresztezik a játékosok és a személyzet útvonalát. Az alsó, tömegszerű épületrész magában rejtli a sportoláshoz szükséges, privát funkciókat, valamint a publikus tereket (öltözők, előadó terek, újságírói részek, vendéglátó egységek).

Használat kiemelt csapat esetén
 Úgy alakítottuk ki az épület közlekedési rendszerét, hogy a kiemelt csapat használhatja a második lépcsőházat. Innen közvetlenül eléri a saját öltözőjét és a konditermet a földszinten, az emeleten pedig a saját közösségi terét és étkezőjét. Amennyiben erre igény van, a kiemelt csapat területei le is zárhatók az épület többi részétől.



„JÓZSEFVÁROSI SPORTPÁLYA UDVAR (A VOLT JÓZSEFVÁROSI PÁLYAUDVAR JELENLEG FUNKCIÓ NÉLKÜLI TERÜLETÉN TÖRTÉNŐ) FEJLESZTÉS”