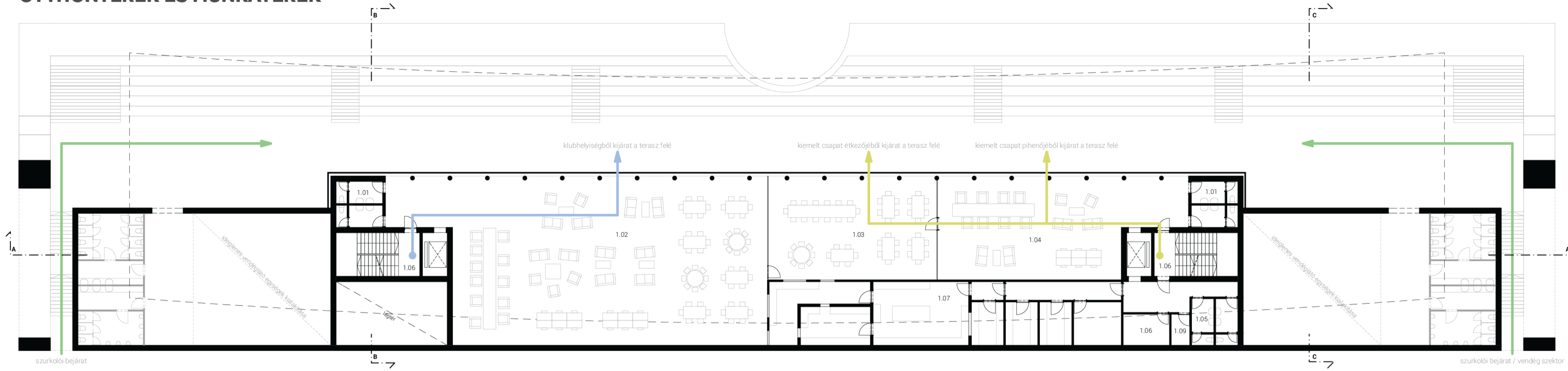
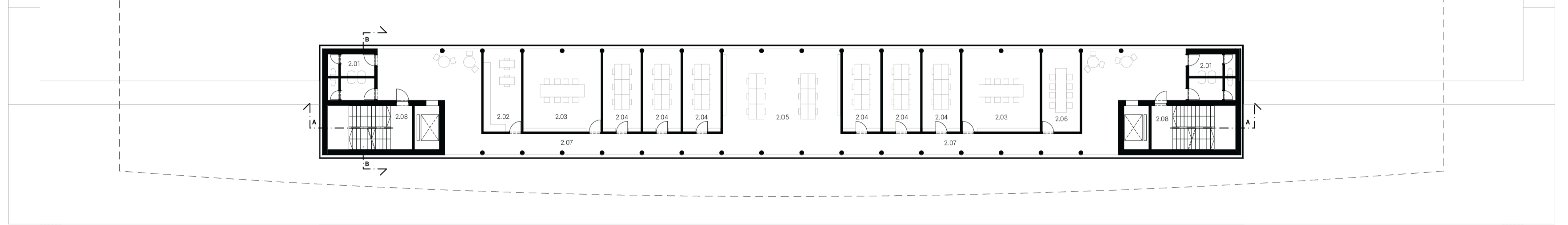


## OTTHONTEREK ÉS MUNKATEREK



1. emeleti alaprajz M=1:200

1.01	Vendég wc	2db	27,6m <sup>2</sup>	1.05	Dolgozói wc	1db	13,9m <sup>2</sup>
1.02	Közösségi tér	1db	331,9m <sup>2</sup>	1.06	Öltöző	1db	9,3m <sup>2</sup>
1.03	Kiemelt étkező	1db	110m <sup>2</sup>	1.07	Konyha és tálaló	1db	143,5m <sup>2</sup>
1.04	Pihenő szoba	1db	113,8m <sup>2</sup>				



2. emeleti alaprajz M=1:200

2.01	Vendég wc	2db	27,6m <sup>2</sup>	2.05	Edzői nagyterületi iroda	1db	81,1m <sup>2</sup>
2.02	Teakonyha	1db	20,1m <sup>2</sup>	2.06	Tárgyaló	1db	20,1m <sup>2</sup>
2.03	Tárgyaló	3db	82m <sup>2</sup>	2.07	Közlekedő	2db	75,9m <sup>2</sup>
2.04	Versenyiroda	6db	120,6m <sup>2</sup>				

A "lebegő" felső tömeg tetőt biztosít a lelátónak



Az épület nyitottsága szimbolizálja az utánpótlásnevelés transzparenciáját

### Közösségi és irodateretek

Az üvegdoboz, ami a transzparens felső test és az alsó súlyos tömeg között húzódik, tartalmazza a közösségi tereket az étkezővel együtt az első emeleten, és az irodákat a második emeleten, a sportpályák felé orientálódva. A közösségi terek világos burkolataival, pályákra néző nagy üvegfelületeivel a pezsgő klubélet helyszínei. A grafikai elemek, falfestések történeteket mesélnek, a magyar sporteletről adnak információt, nevelő és inspiráló környezetet biztosítva az ifjúságnak.

Emellett olyan nagyvonalú és átlátható tereket tartalmaz, amely a közösségi élet szempontjából fontosak. Pályázatunk belülről egyszerre jól használható és világos terekkel ellátott inspiráló környezet, kívülről jellegzetes és megjegyezhető városi jel.

### Közlekedési rendszer

Két közlekedő mag húzódik az épületen belül, egy, amely a főbejárához kapcsolódik és végighalad az épület minden szintjén egészen a kollégiumig, és egy másik, amely mentén a kiemelt csapat terei kaptak helyet. Ezek a közlekedő magok mellett, hogy az egyes funkció csoportokat elválasztják, egyben a felső tömeg merevítését is szolgálják. A főbejárához kapcsolódik az első számú közlekedési mag. Innen érhetőek el a földszinten a mixed zone-on keresztül az öltözők, az emeleten az akadémiák közösségi terei, a második emeleten pedig az irodák. A tetőtérre ehhez a lépcsőházzal kapcsolódnak a szállások. Közvetlenül a főbejárához tartozik egy büfé, leülős hely, illetve innen érhető el a sajtóesemények részére fenntartott előadó helyiség. Ugyaninnen, külön útvonalon elérhető a pince szinten elhelyezett lépcső kialakítású videóelemző helyiség.

### Lelátó

A lelátóként képzett alsó tömeg felső szintjén az épület tömegébe integrálva a vendégek számára elérhető vizesblokkok vannak, mellettük flexibilisen hasznosítható területekkel (Maccabi Játékok idejére kiszolgáló funkcióknak). A lelátóra érkező közönség útvonala nem keresztezi ajátékosok illetve az akadémiák útvonalát, melyek az épület két végén tudnak kijutni a hátsó pályákhoz, az épület közepén pedig a centerpályához.



„JÓZSEFVÁROSI SPORTPÁLYA UDVAR (A VOLT JÓZSEFVÁROSI PÁLYAUDVAR JELENLEG FUNKCIÓ NÉLKÜLI TERÜLET)