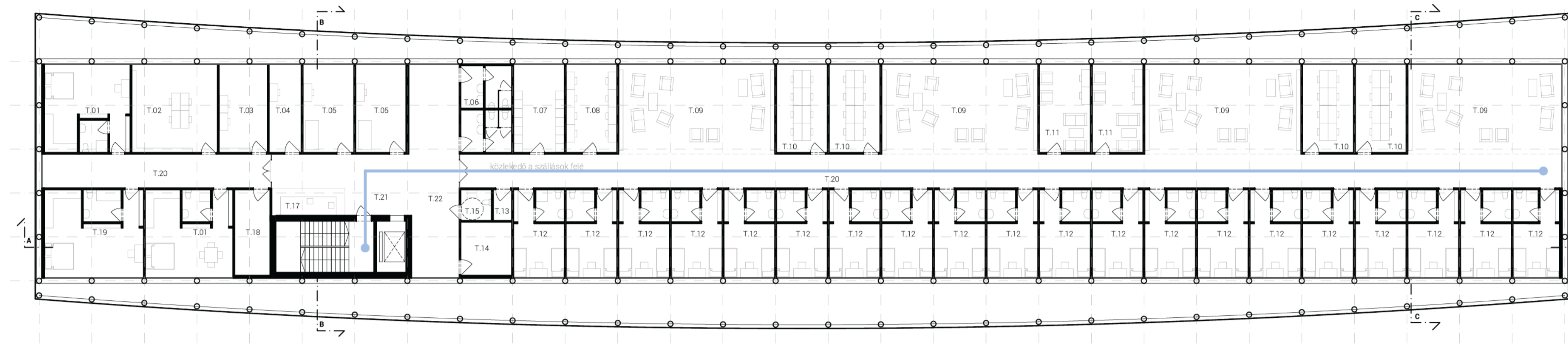


KARAKTER ÉS IDENTITÁS



Tetőtéri alaprajz M=1:200

T.01	Szállásfelügyelői apartman	2db	71,1m ²	T.06	Vendég wc	1db	20,4m ²	T.11	Klubszoba I.	2db	41,8m ²	T.17	Porta	1db	9,4m ²	T.22	Mixed zone	1	47,1
T.02	Szállásfelügyelői iroda	1db	35,1m ²	T.07	Mosoda	1db	20,9m ²	T.12	Szoba	20db	416,1m ²	T.18	Tároló	1db	14,2m ²				
T.03	Szállásvezetői iroda	1db	19,8m ²	T.08	Számítógépterem	1db	20,9m ²	T.13	Takszer.	1db	2,6m ²	T.19	Szállásvezetői apartman	1db	40,6m ²				
T.04	Mentálhigiénés szoba	1db	13,2m ²	T.09	Klubszoba II	4db	257,3m ²	T.14	Tároló	1db	12,6m ²	T.20	Közlekedő	2db	139m ²				
T.05	Betegszoba	2db	41,5m ²	T.10	Olvasszoba	4db	83,6m ²	T.15	Ak. mentes wc	1db	4,4m ²	T.21	Előtér	1db	19,1m ²				

média- és reklámfelület



Maccabi játékok alatt



akadémiai szállás



Utóhasznosítás során

Felső épülettömeg karaktere

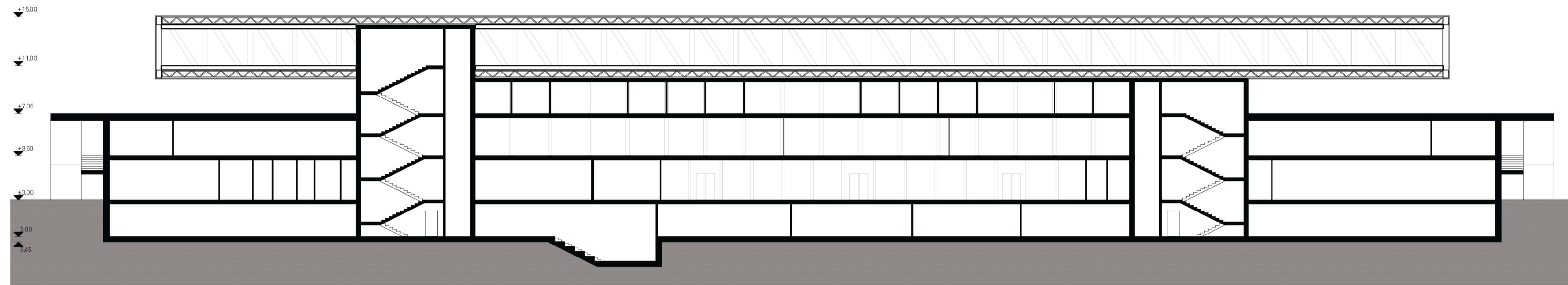
Az épület identitását kettős karaktere adja. Alsó része egy monolitiként viselkedő, nehéz tömeg, mely a lelátókból nő ki, homlokzatát pedig a funkcióhoz kapcsolódó információs és dekorációs grafikák gazdagítják. Felső része ezzel szemben egy könnyednek tűnő, légyes tömeg, mely kettős funkciót lát el: helyet biztosít a szállás funkcióknak, valamint előtetőként szolgál a lelátóknak.

Szállás ütemezhetősége

Az épület formálásával lehetőség van a beruházás ütemezhetőségére. Először a felső transzparens épülettömegnek csak a szerkezete épül meg, előtetőként funkcionálva a Maccabi-játékok során. A látványos előtető minden irányból látható média és információs felületként használható: eredményhirdetés, reklámok, versenyek népszerűsítése, branding, stb. A játékok alatt igény szerint kiemelt tetőterasszá alakítható, ahonnan az egész terület belátható. A második ütemben elkészülhet a felső tömeg könnyűszerkezetes zárófödeme és falai, a szükséges szállás funkcióival.

Szállás funkcionális elrendezése

A felső tömeg maga a szállásépület. Kialakítása lehetővé teszi, hogy könnyedén elválasztható legyen a többi épületrésztől, így akkor is használható, ha valamely más funkció nem üzemelne. Felépítése egyszerű, egy központi folyosóra vannak felfűzve nyugat felé tájolva a szobák. Keleti homlokzatán, a pályák felé nézve sorakoznak a közösségi funkciók, melyek helyenként a folyosó részeként működve kiszélesítik és bevilágítják a közlekedő terét.



A-A metszet M=1:200



„JÓZSEFVÁROSI SPORTPÁLYA UDVAR (A VOLT JÓZSEFVÁROSI PÁLYAUDVAR JELENLEG FUNKCIÓ NÉLKÜLI TERÜLETÉ)

1 2 3 4 5 6