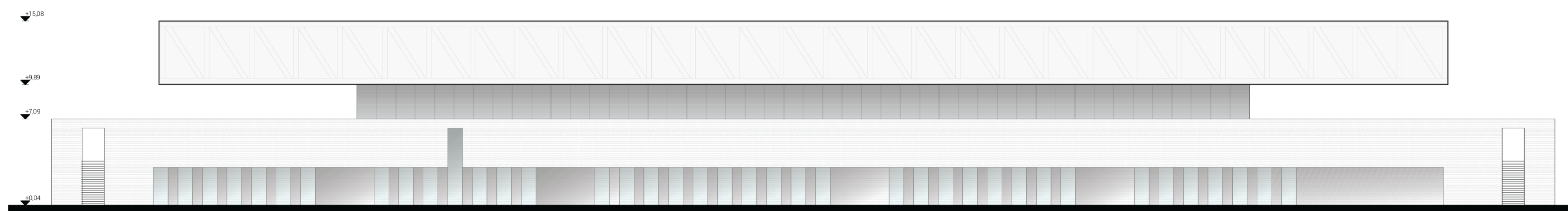
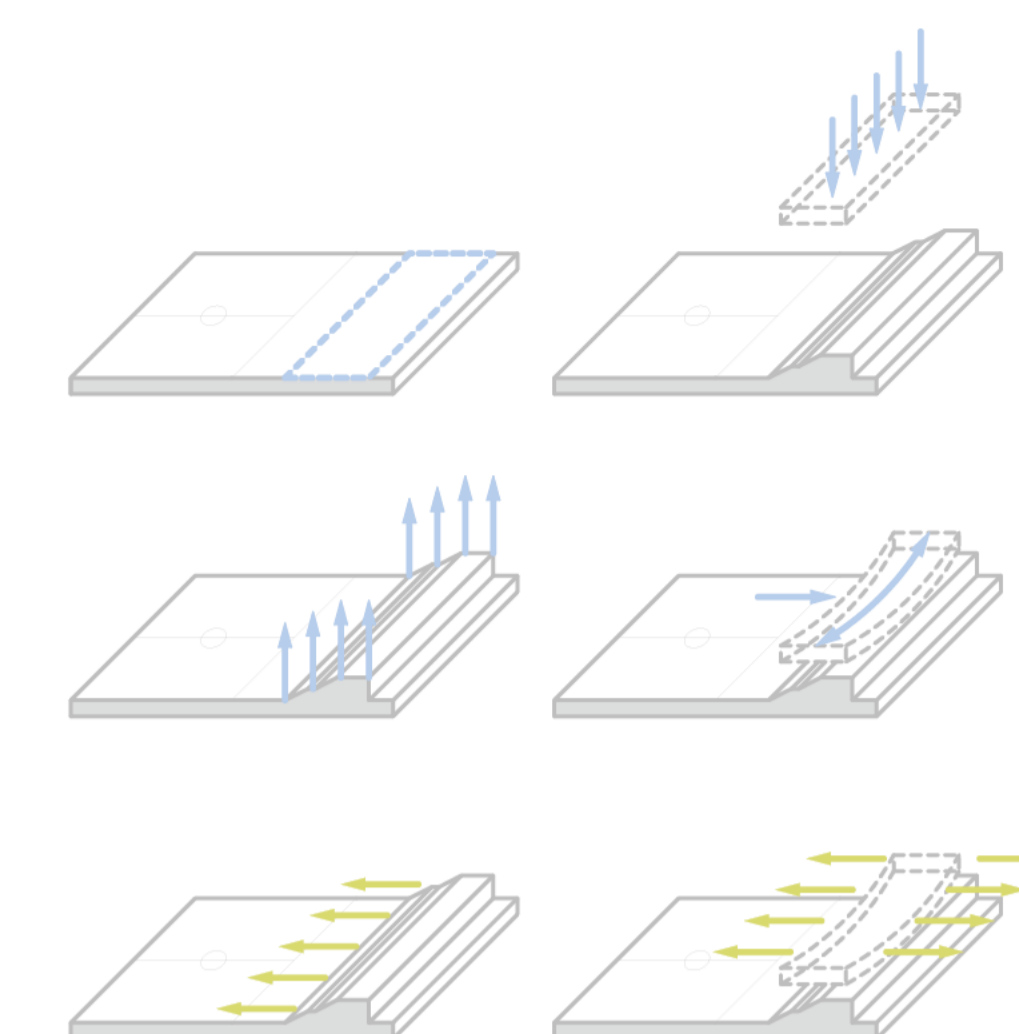
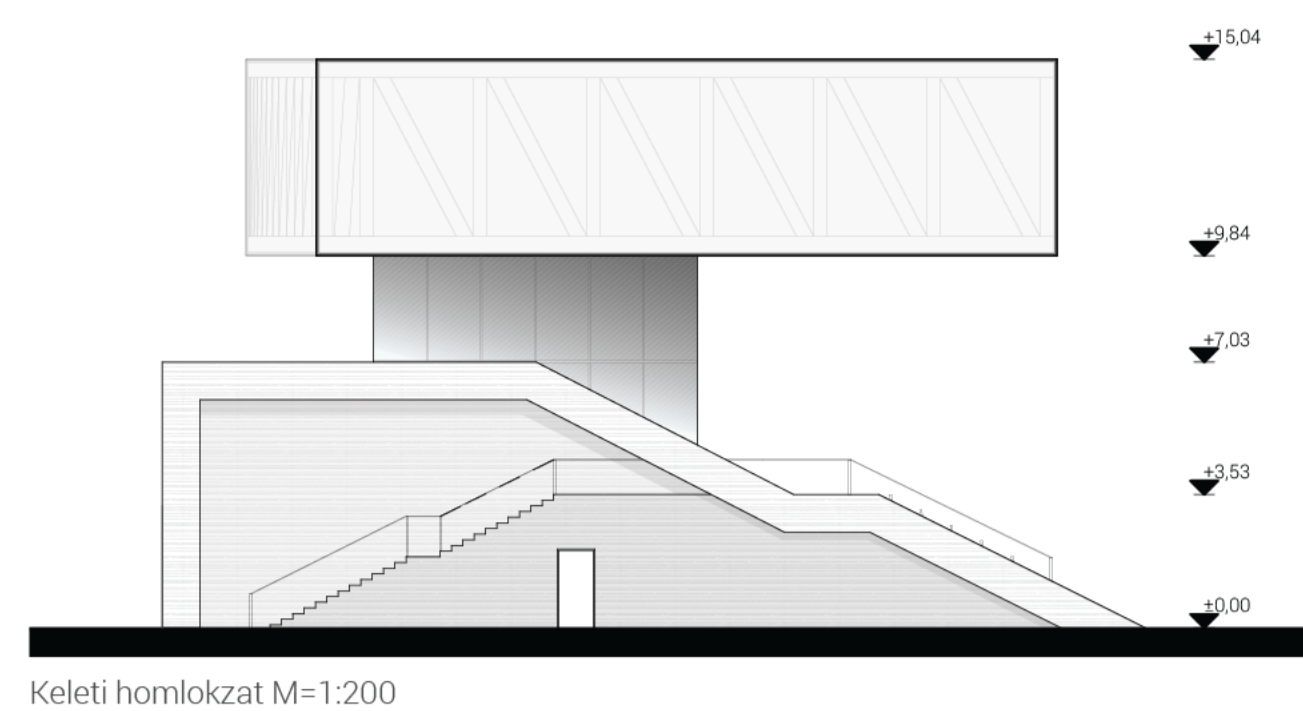
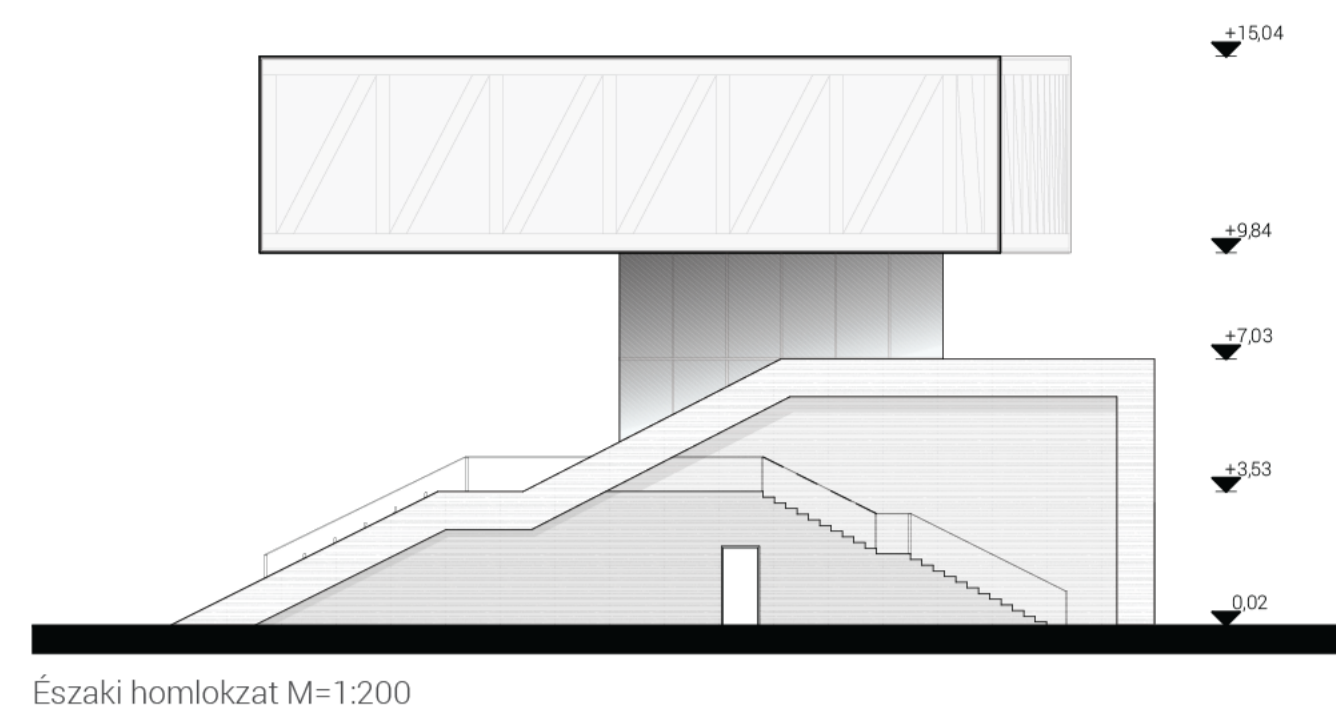
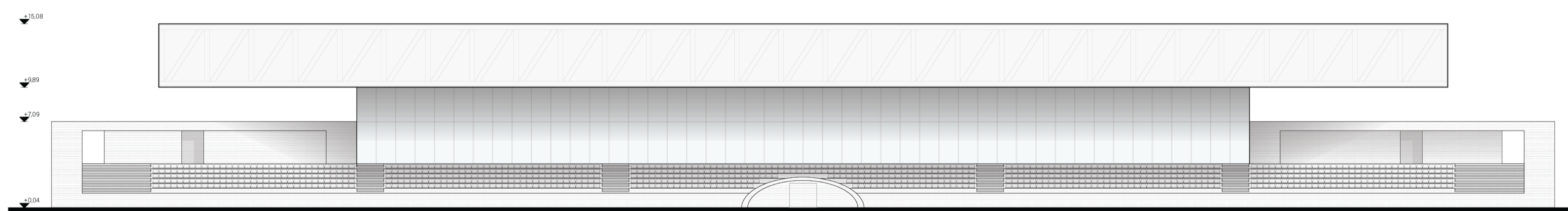


# MACCABI JÁTÉKOK - EGY MÉLTÓ HELYSZÍN



Nyugati homlokzat M=1:200



Keleti homlokzat M=1:200

## Építészeti koncepció

Mind a Maccabi-játékok, mind az utóhasznosítás során elengedhetetlen egy olyan épület létrehozása, amely egyéni karakterrel bír, mégis maximálisan kielégíti mind a funkcionális, mind a többféle használatból adódó igényeket. Emellett olyan nagyvonalú és átlátható tereket tartalmaz, amely a közösségi élet szempontjából fontosak. A főépület formálásával célunk volt egy reprezentatív - ikonikus, de egyben funkcionálisan flexibilis és racionális épület létrehozása. Koncepciónk lehetővé teszi a privát, félprivát, mixed-zone és nyilvános terek szétválasztását.

## Kétféle működés

Az épület élete során a kétféle működésből adódóan eltérő intenzitással és felhasználói körrel kell számolni. A Maccabi játékok alatt egy sokkal intenzívebb használat várható. Rövid idő alatt sok ember, nagyrészt nézők befogadását kell lehetővé tenni. Ezt követően az akadémiai utóhasznosítás során nagyszágrendekkel kevesebb fő lesz jelen, bár ők folyamatosan és otthonként fogják kezelni a létesítményt.

Ez a kétféle használati mód alakította az épület tömegét, ami teljes hosszában a centerpályá mentén húzódik. Az alsó tömeg a terep felhajtságaként értelmezhető. Lépcsőzetes kialakításával a pálya felé fordul és homlokzata teljes egészében lelátóként viselkedik. Egyszerű megjelenésével és ellenálló anyaghasználatával képes felvenni az intenzív használatból adódó plusz hatásokat. A felső "lebegő" test könnyed, a pálya felé finoman ívelt megjelenésével olyan karakteres elem, amely egyedivé és jól megjegyezhetővé teszi az épületet, egyben előtérként tud szolgálni a lelátónak.



„JÓZSEFVÁROSI SPORTPÁLYA UDVAR (A VOLT JÓZSEFVÁROSI PÁLYAUDVAR JELENLEG FUNKCIÓ NÉLKÜLI TERÜLETÉ)