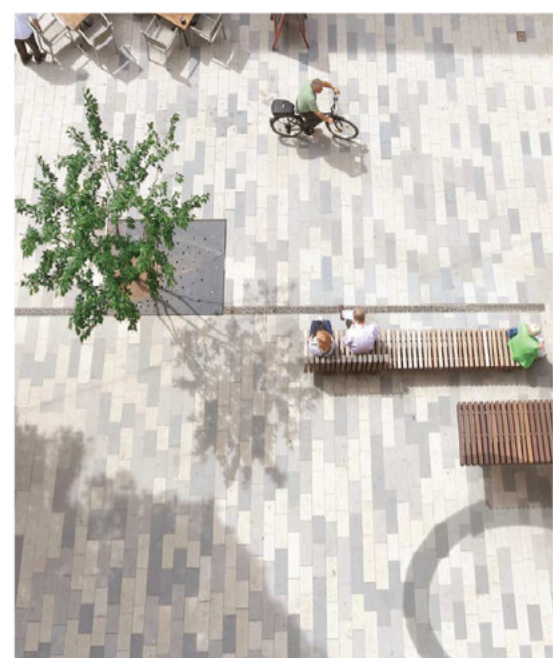


# INSPIRÁLÓ KÖRNYEZET ÉS MIKROARCHITEKTÚRA

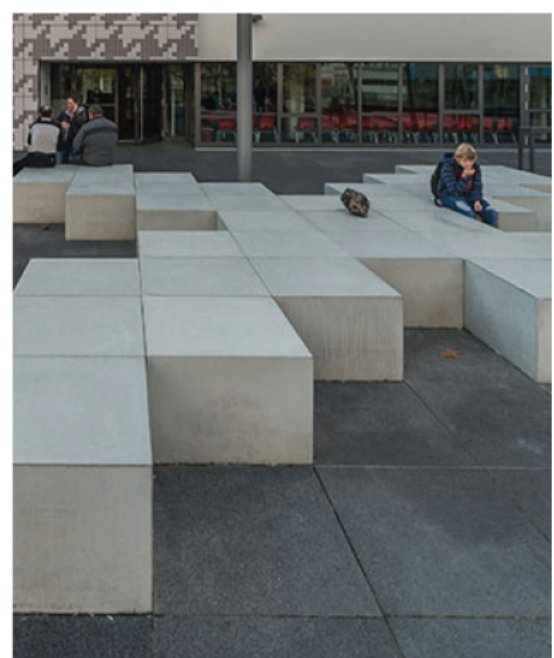
## Tájépítészet

A főépület mellett, a Salgótarjáni úttól távolabb eső telekhatár mentén helyezkedik el az üzemeltetési egység, melynek hosszan elnyújtott tömege a kerítés felvastagodásaként értelmezhető. A tájépítészetileg elhatárolt kialakítása révén zavarlatlanra teszi a center- és a többi pálya működését, független funkcionális egységet képez. A főépület előtt a bekötőtűt felől megközelíthető parkoló kap helyet, jelentős zöld felületekkel fellazítva. A Salgótarjáni út felől elhelyezésre kerül egy, a terület arculatához illeszkedő játszótér. A kültéri elemek nagyrészt modern termékek, melyeket kiegészítenek egyedi kültéri elemek.



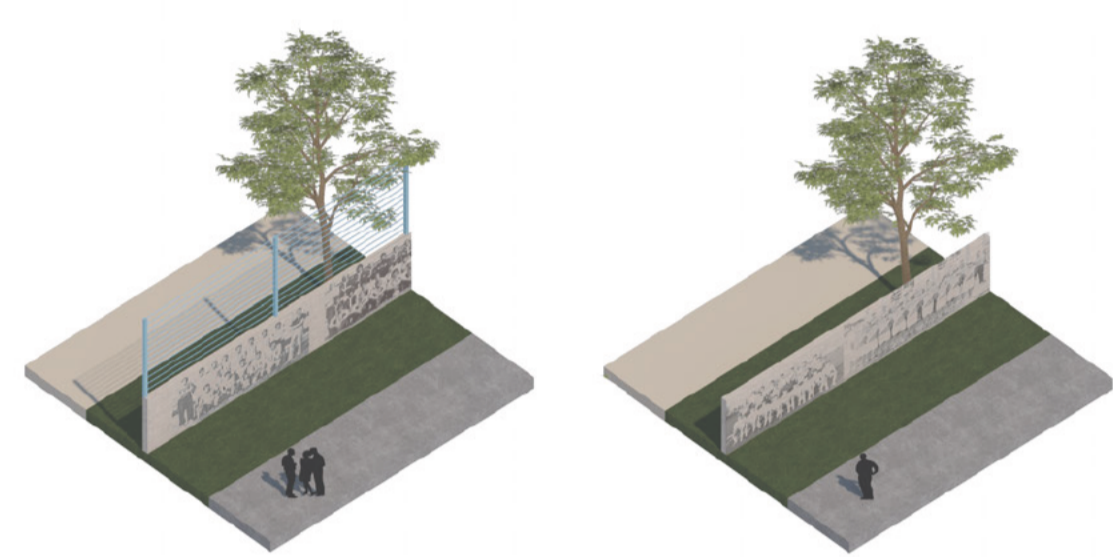
## Mikroarchitektúra

A főépület előtt egy nagyvonalú megérkezési terület található, mely magában foglalja a parkolókat, illetve egy murvával borított zónát, mely publikus meccs esetén elosztja a közönséget a megfelelő bejáratok felé. A telek északnyugati sarkán kialakítottunk egy területet, ahol elhelyezhető a Maccabi játékok esetén a sportesemény szoborszerű logója, az utóhasznosításban pedig az MTK felségjele, esetleg valamilyen köztéri szobor.



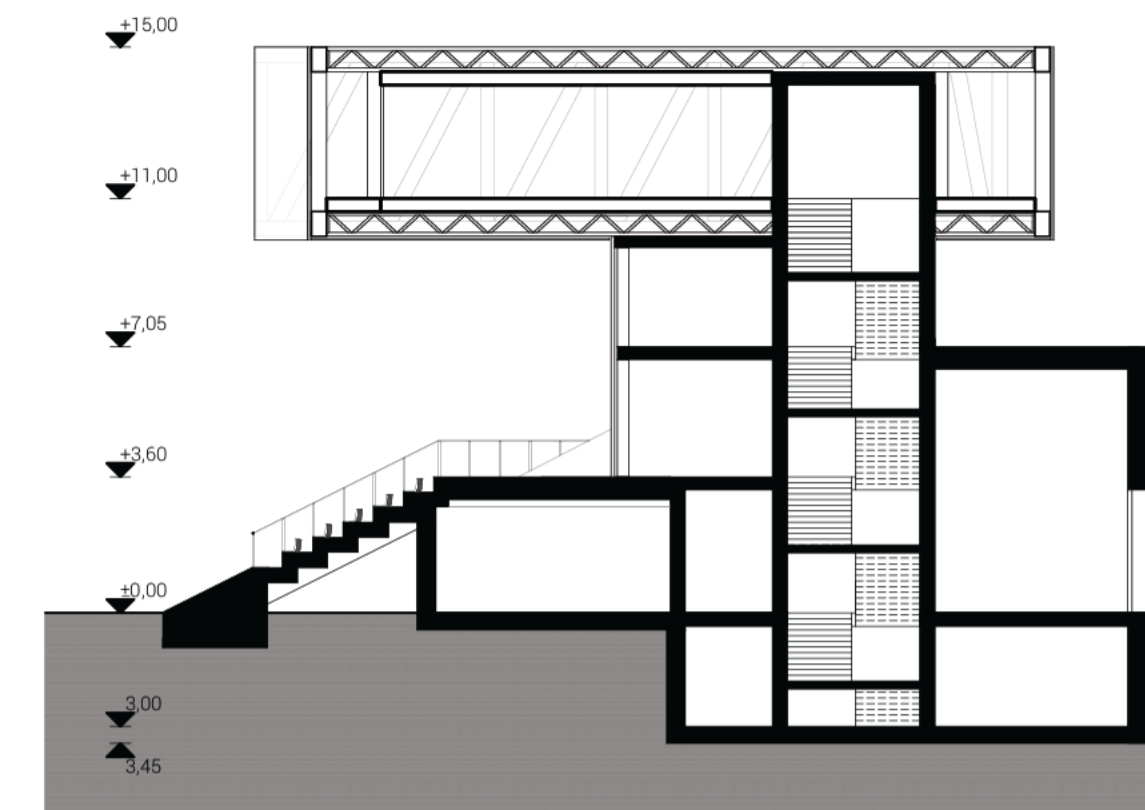
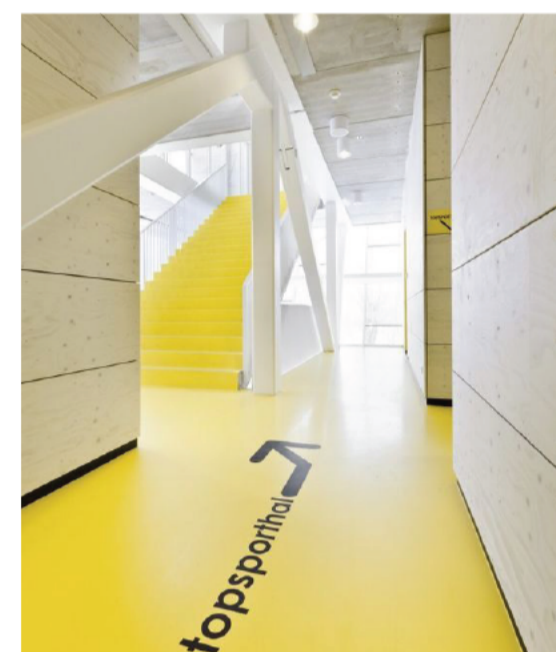
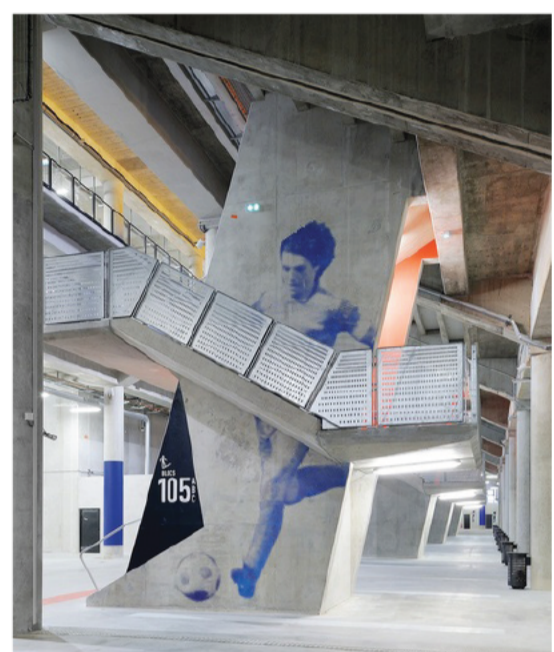
## Kerítés

A terület egészét egy két méter magas tömör kerítés veszi körül. A monolit vasbeton kerítés tömörsége biztosítja a terület hatékony zárhatóságát. A kerítés ipari jellegét ellensúlyozva a beton felületébe minták vannak belemarva, melyek kiadják a magyar sport nagy alakjainak és csapatainak fotóit, egyfajta "dicsőségfalat" alkotva. Ahol a gyakorlópályák indokolják, a kerítés magasságát megnöveli ennek a tetején egy könnyed acél kerítés.

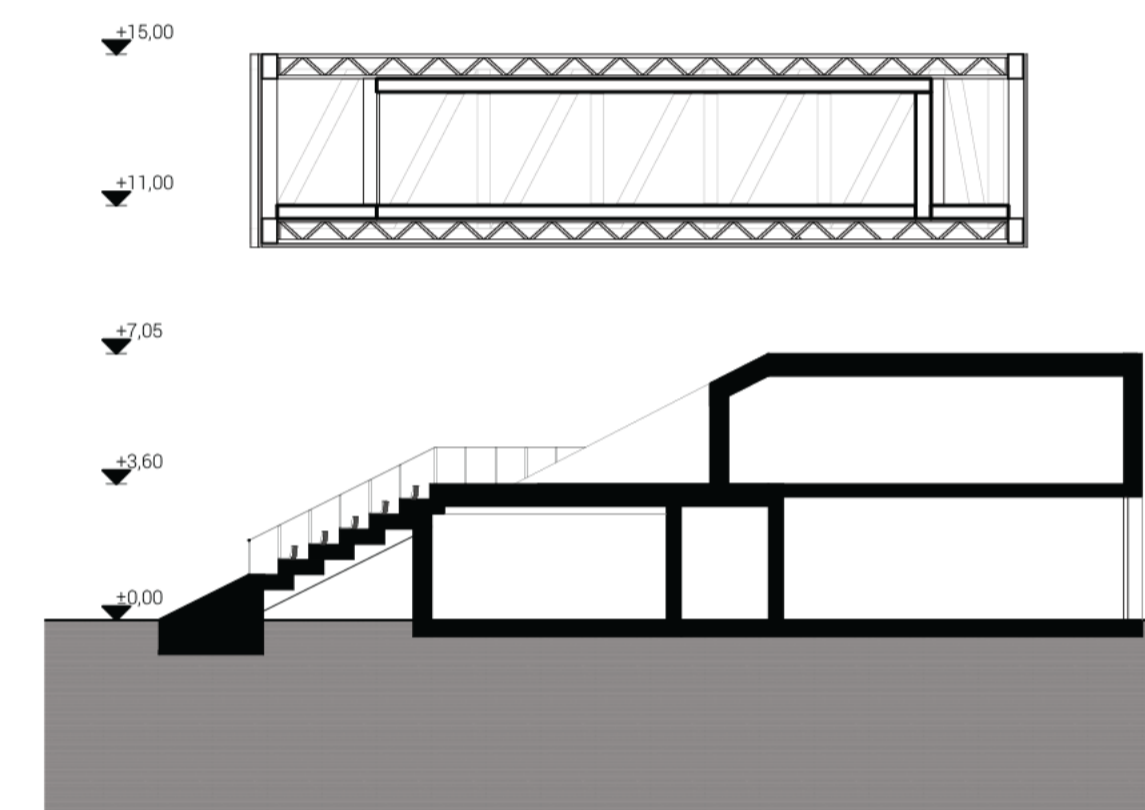


## Információs és dekorációs grafikák

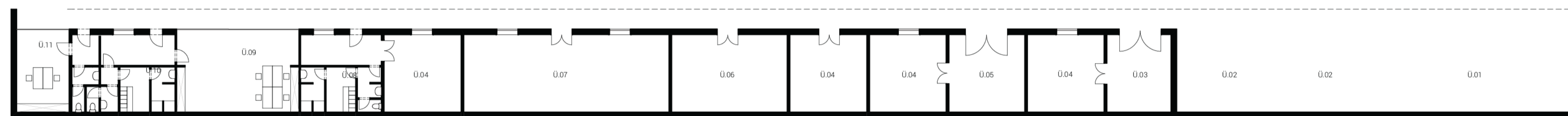
Az egész komplexum karakteréhez hozzátartozik egy infografikai rendszer, mely végigkíséri az épületeket. A sportesemények alatt egyértelmű tájékoztatást nyújt a szurkolóknak, az utóhasznosítás során pedig kiegészül olyan grafikai elemekkel, falfestményekkel, melyek az akadémiai identitását erősítik és a vizuális nevelésben is segítenek. A pályák között fákkal határolt területek, egyszerű, semleges megjelenésű kültéri bútorok találhatóak. WIFI elérési pontok létesülnek, amik a teljes területet lefedik.



Főépület B-B metszet M=1:200



Főépület C-C metszet M=1:200



Üzemeltetési épület alaprajz M=1:200



Ü.01	Solar raktár	1db	85,2m <sup>2</sup>
Ü.02	Fedett gépkocsi tároló	1db	72,3m <sup>2</sup>
Ü.03	Gépjármű javító	1db	25m <sup>2</sup>

Ü.04	Raktár	4db	120m <sup>2</sup>
Ü.05	Karbantartó műhely	1db	29,6m <sup>2</sup>
Ü.06	Vízgépészet és öntözés	1db	45,1m <sup>2</sup>

Ü.07	Transzformátor állomás	1db	80,1m <sup>2</sup>
Ü.08	Mosdó	1db	18,3m <sup>2</sup>
Ü.09	Parkfenntartó központ	1db	50,7m <sup>2</sup>

Ü.10	Mosdó	1db	18,9m <sup>2</sup>
Ü.11	Biztonságtechnikai központ	1db	20m <sup>2</sup>



„JÓZSEFVÁROSI SPORTPÁLYA UDVAR (A VOLT JÓZSEFVÁROSI PÁLYAUDVAR JELENLEG FUNKCIÓ NÉLKÜL TERÜLETE)