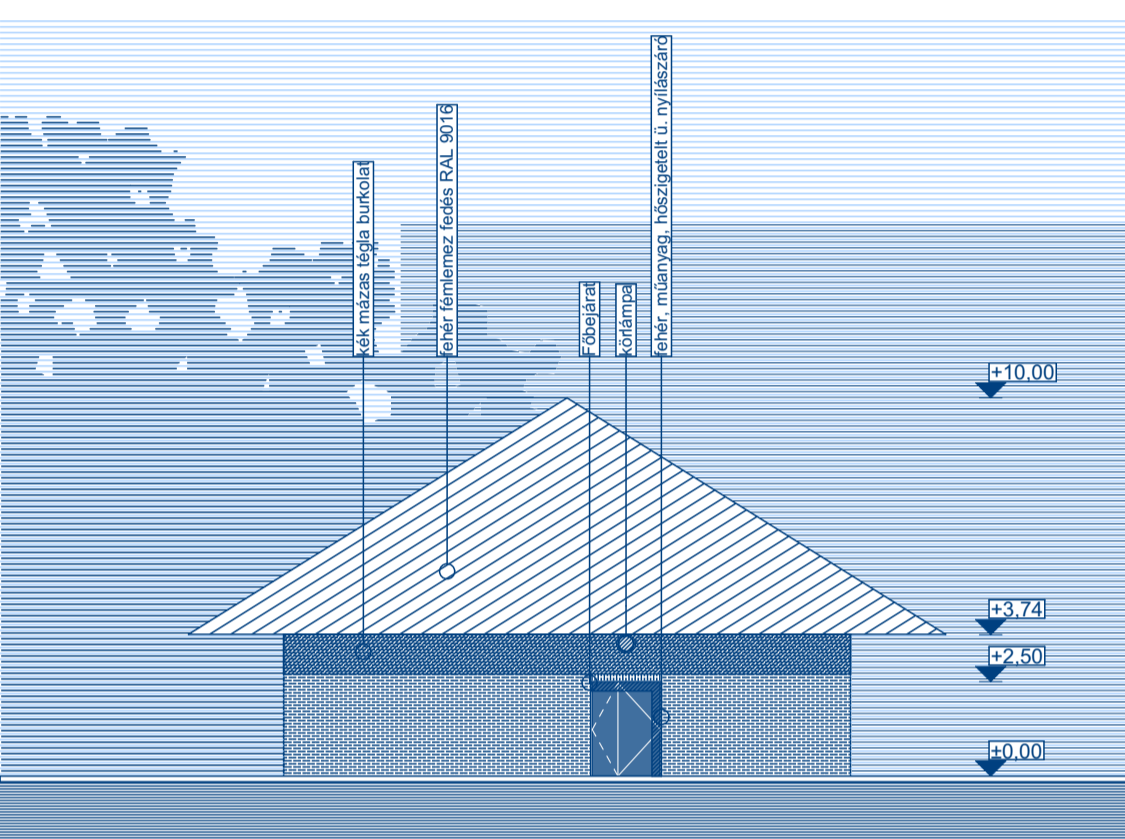
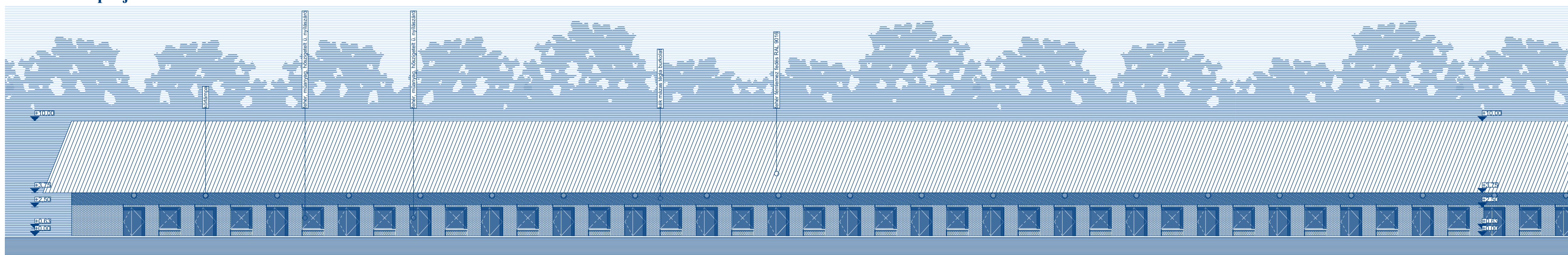


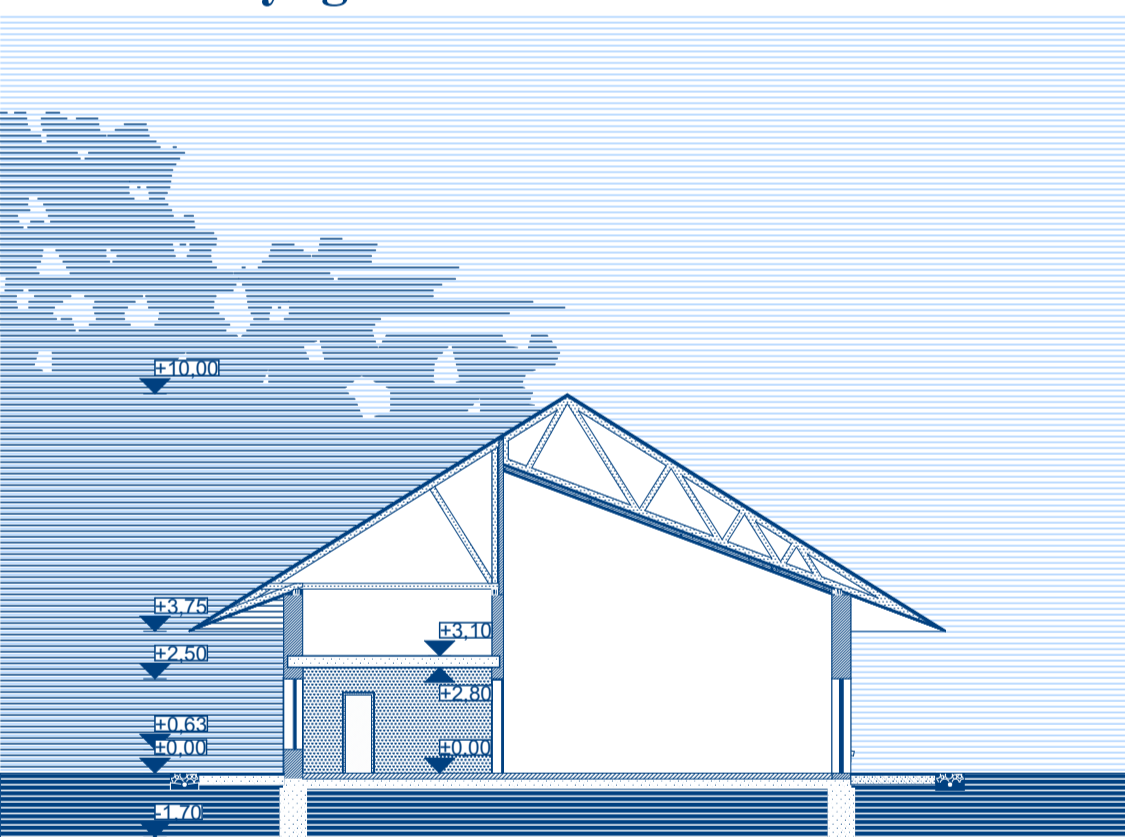
Alaprajz M = 1:200



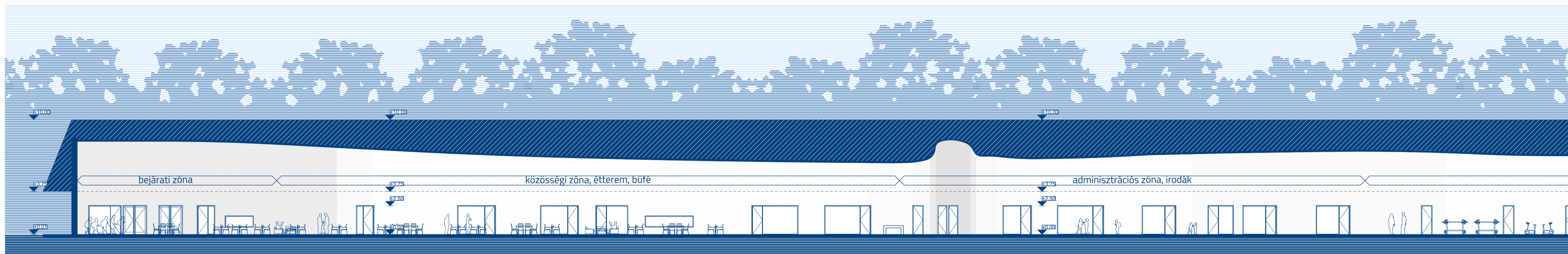
Nyugati homlokzat M = 1:200



Déli homlokzat M = 1:200

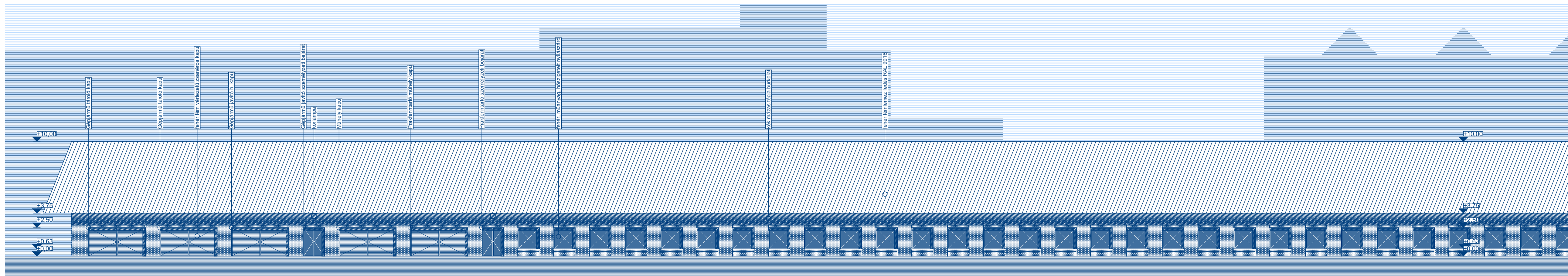


Keresztmetszet M = 1:200



Hosszmetszet M = 1:200

Mivel az épület geometriája egyszerű, így maga az épület szerkezete is ezt az egyszerűséget követi. A tartószerkezeti falak hagyományos falazott szerkezetek, amelyekre terhel a helyenként torokgerendás, helyenként pedig mérnökjellegű tetőszerkezet. Az épület alapincézetlen, alapozása hagyományos, az épület hosszanti irányában futó sávós alaptestekkel készül.



Északi homlokzat M = 1:200