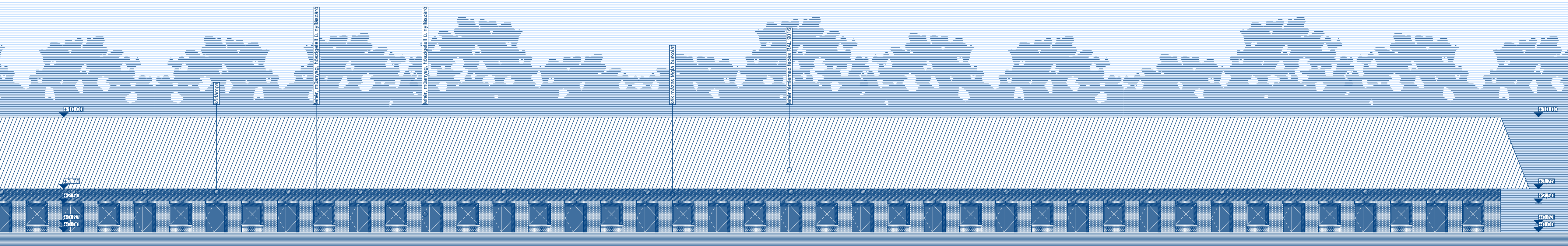
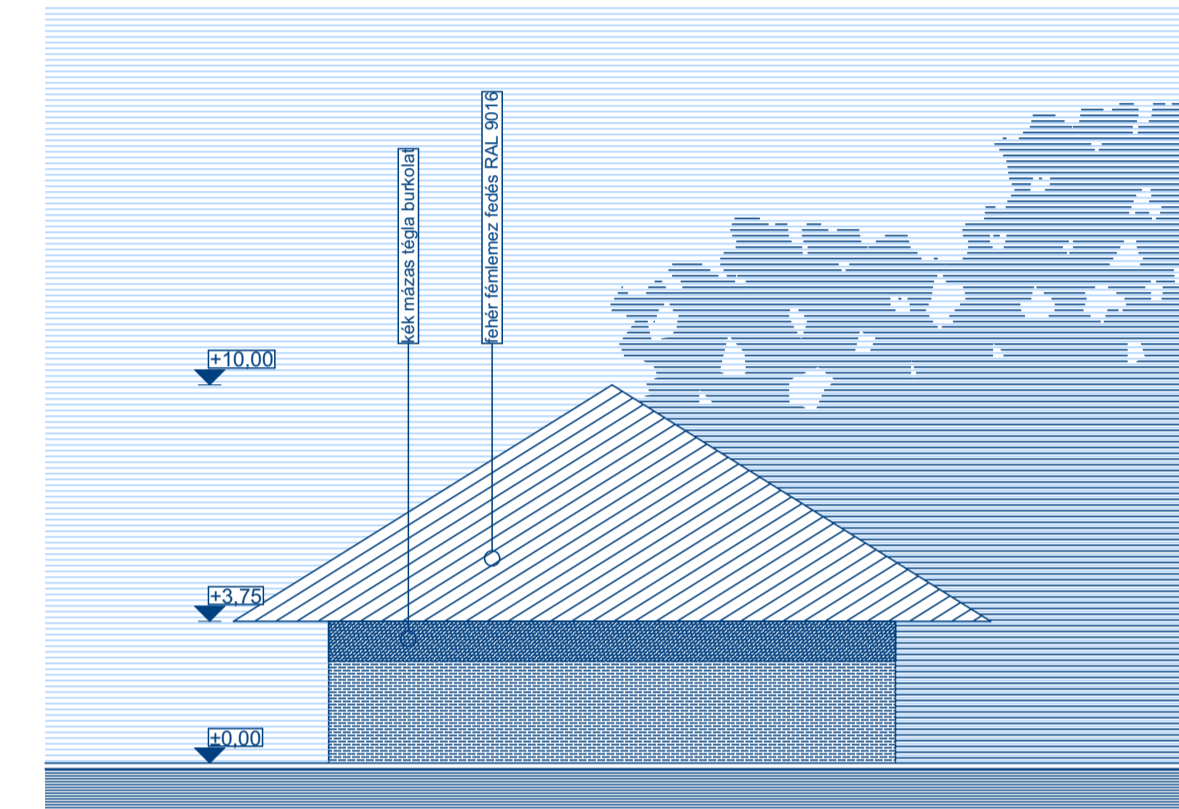


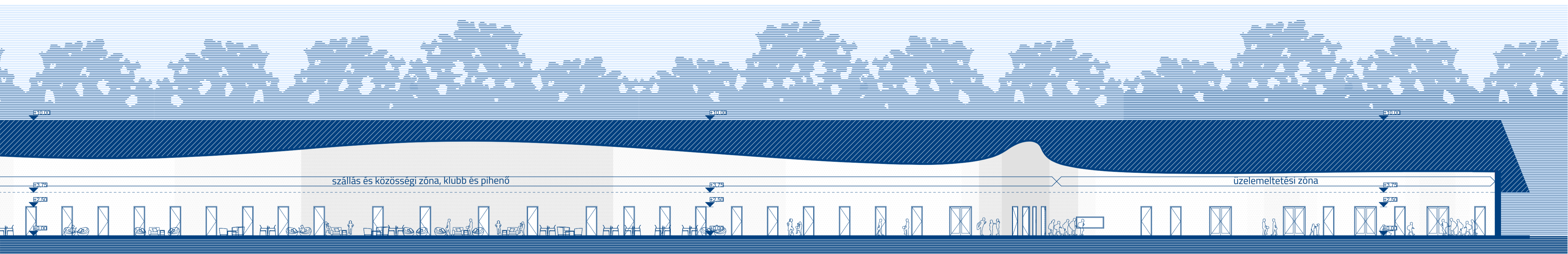
Álrajz M = 1:200



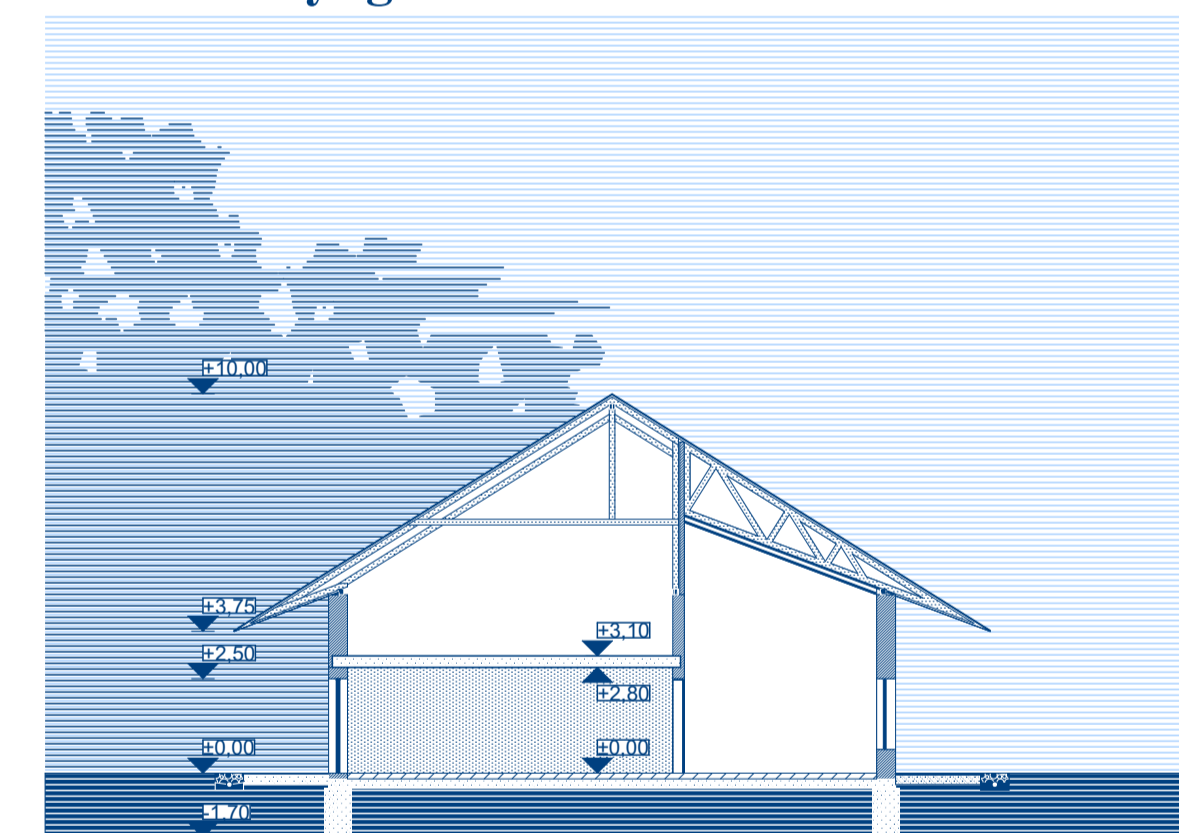
Déli homlokzat M = 1:200



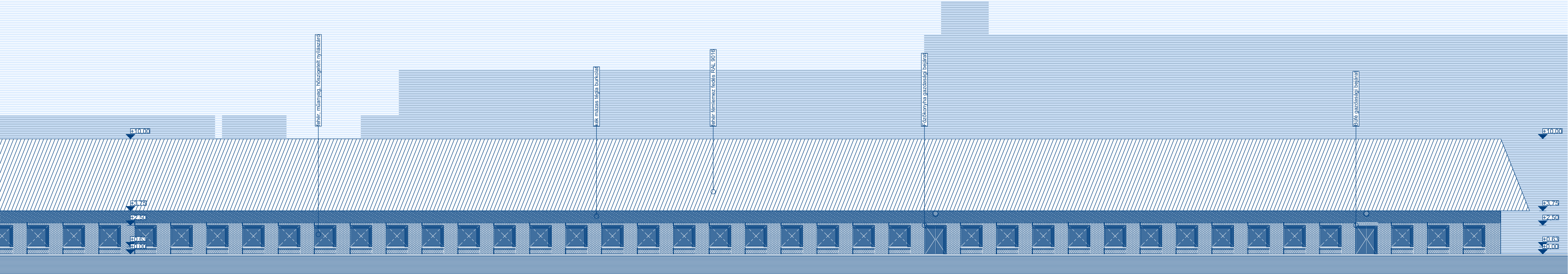
Nyugati homlokzat M = 1:200



Hosszmetszet M = 1:200



Keresztmetszet M = 1:200



Északi homlokzat M = 1:200

Egy olyan hullámzó térsor jön létre az épület belsejében, amely egyfelől a ház funkcionális adottságaiból következik, másfelől amely a ház hosszúsága mellett is gazdag, izgalmas belső tereket hoz létre, anélkül, hogy maga a tér mérete ránehezedne az épületre, hiszen hosszanti karaktere miatt teljességében sosem érzékelhető.

JÓZSEFVÁROSI SPORTPÁLYA UDVAR

(A VOLT JÓZSEFVÁROSI PÁLYAUDVARJELENLEG FUNKCIÓ NÉLKÜLI TERÜLETNÉN TÖRTÉNŐ) FEJLESZTÉS

T04