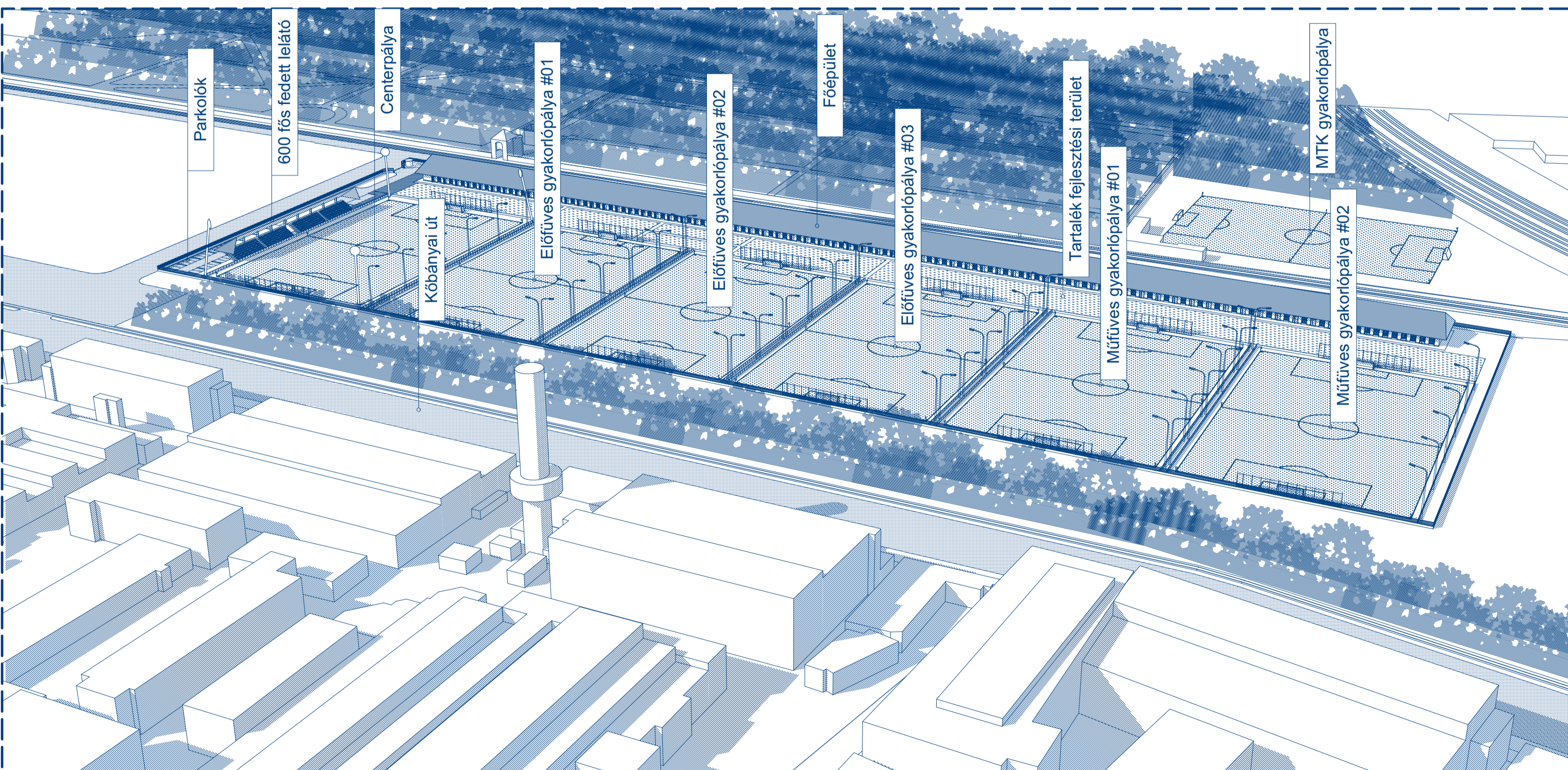




Látványterv a bejárati kapu irányából



Madártávlati kép 45 fokos beesési szögben D felől

„Tervpályázatunk telepítési javaslata abból a felismerésből következik, hogy a hat darab futballpálya mindegyike lehelyezhető a területre É-D-i tájolással...”

„Másik megállapításunk, hogy a fedett sportterületek programja egyetlen szinten, egy közlekedési rendszerre felfűzve elhelyezhető...”

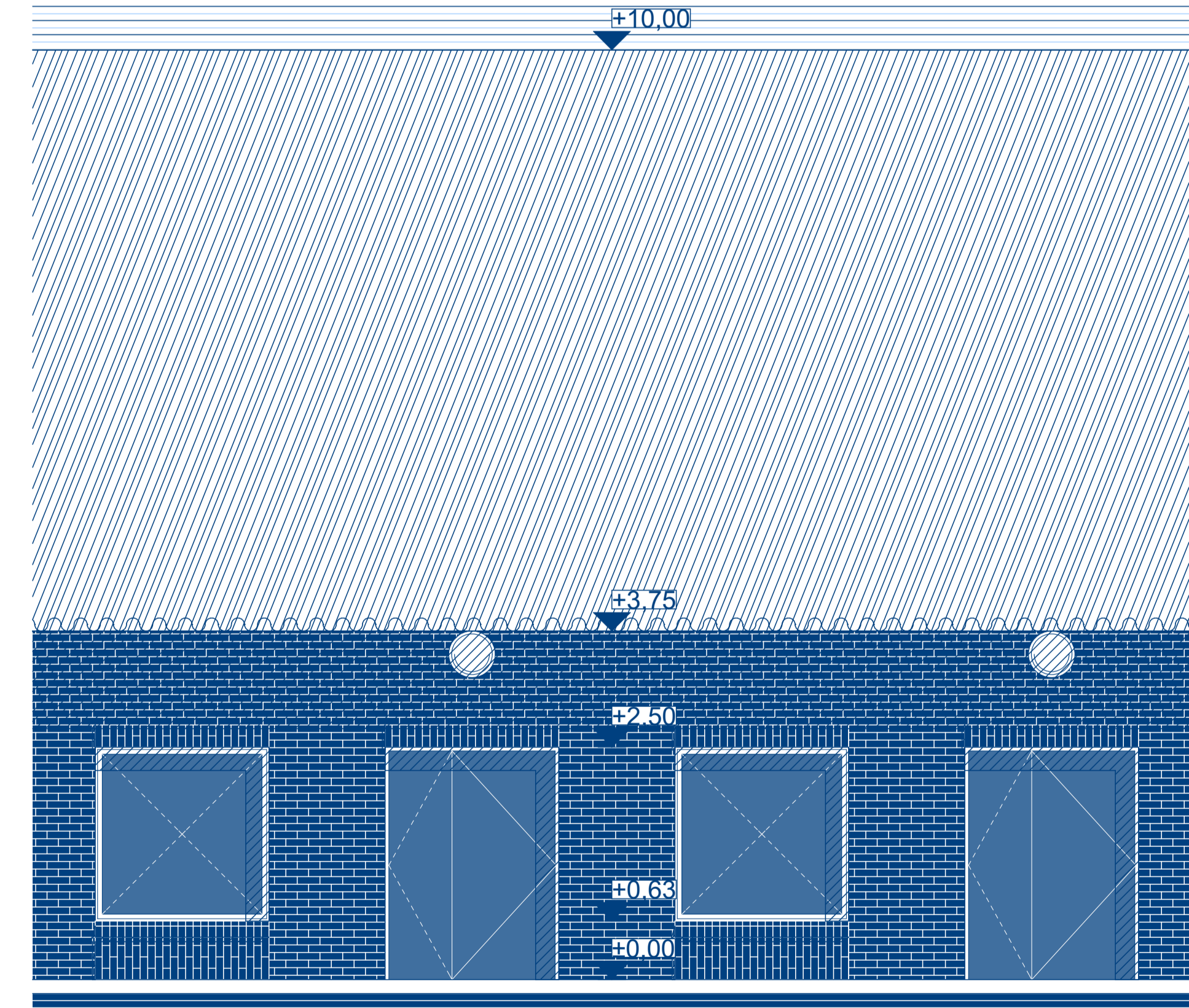
„Az így létrejövő telepítési elrendezés szerinti épület minden más - és értelemszerűen többszintes - épülettel szemben előnyt élvez...”

„Összegezve: gyorsan, hatékonyan, kis kapacitás mellett, technológiai szünetek beiktatása nélkül is magas minőségben kivitelezhető.”

„...az épület belső tere meghatározó tengellyé válik a terület működése szempontjából, úgy hogy közben sem méretében, sem karakterében nem nehezedik a területre és környezetére.”

„Az itt tanuló futballista növendékek számára úgy jelennek meg a sportpályák, mintha azok a kert végében kapnának helyet, amelyre az öltözőből a „kerti ajtó” kinyitásával egyszerűen ki lehet szaladni.”

Részletek a műleírásból



Homlokzat architektúra M1:50

## JÓZSEFVÁROSI SPORTPÁLYA UDVAR

(A VOLT JÓZSEFVÁROSI PÁLYAUDVARJELENLEG FUNKCIÓ NÉLKÜLI TERÜLETNÉN TÖRTÉNŐ) FEJLESZTÉS

T05