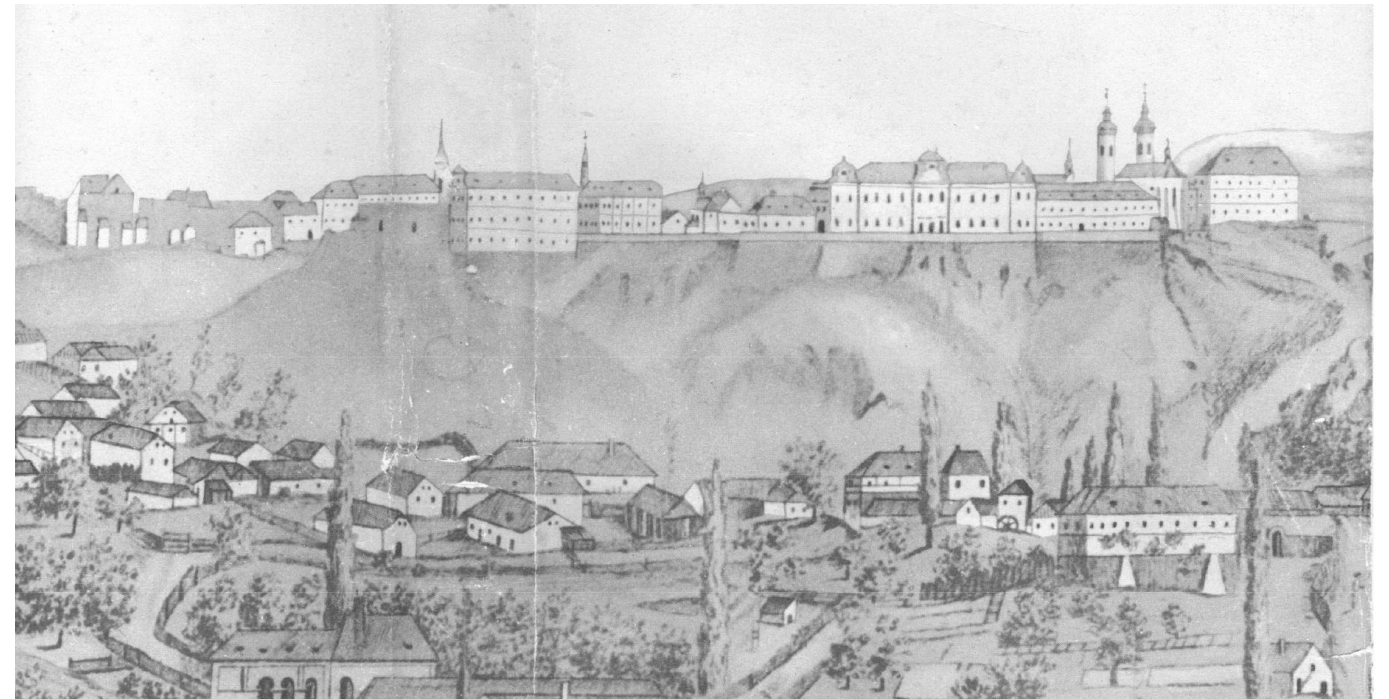


ÖTLETPÁLYÁZAT A VESZPRÉMI VÁR AKADÁLYMENTES MEGKÖZELÍTÉSÉRE

Bajusz Csaba, Dévényi Tamás, Monory Rebeka, Nagy Iván, Salacz Ádám, Vadász Balázs



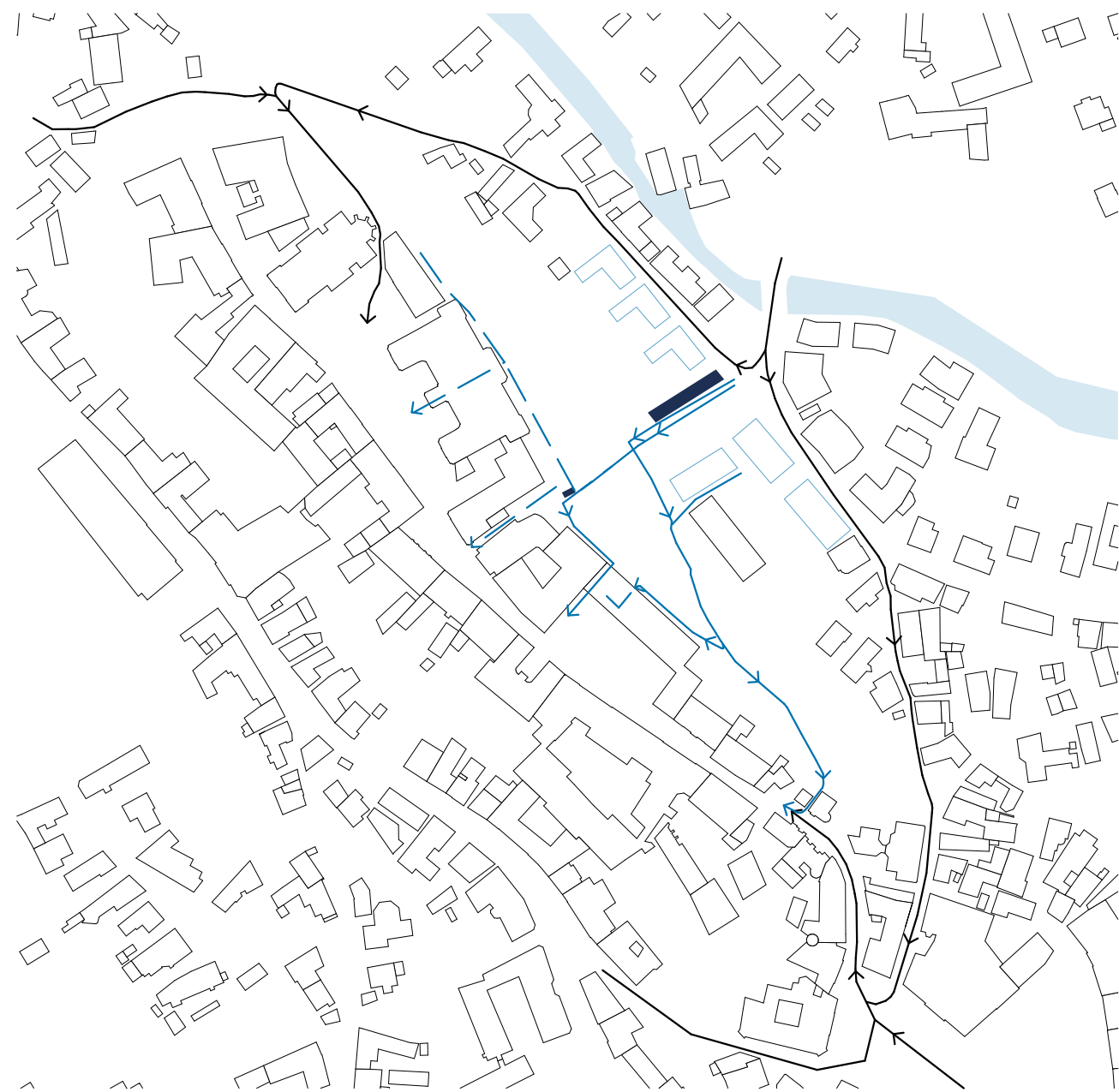


VEMEVSZER



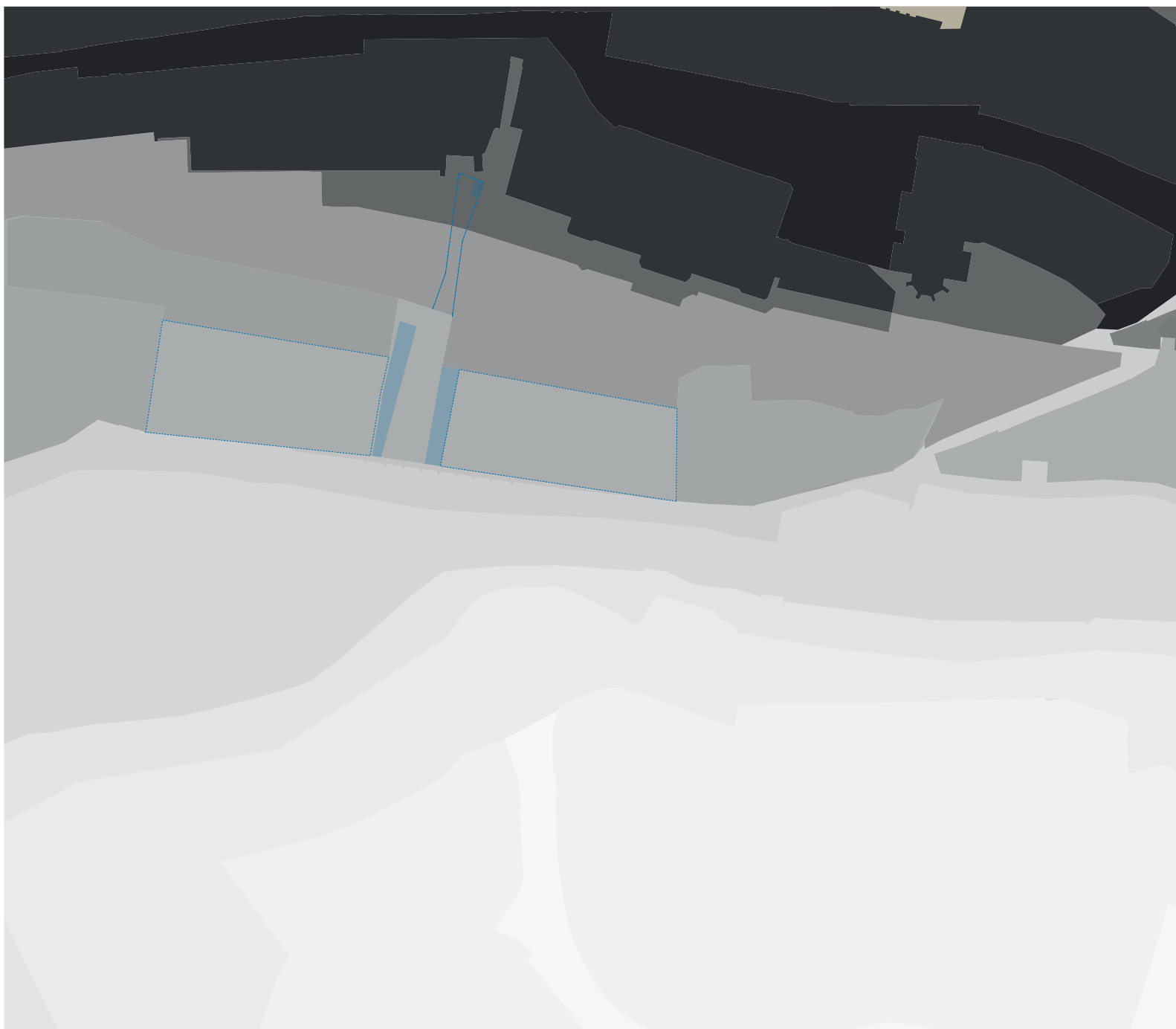
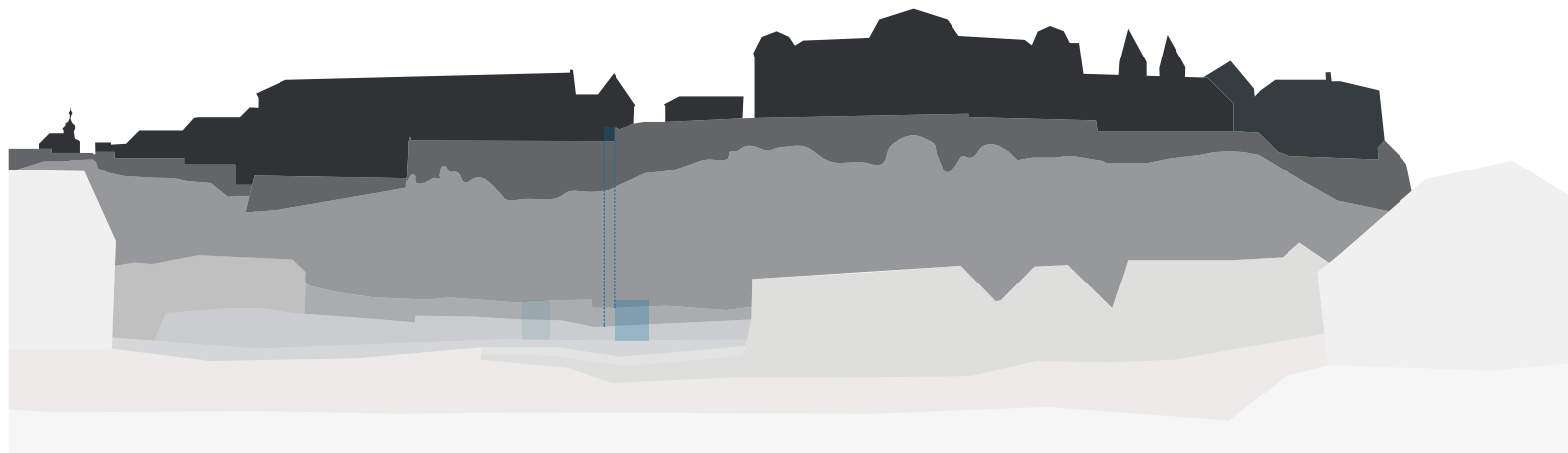


FELJUTÁS A VÁRBA- JELENLEGI ÁLLAPOT

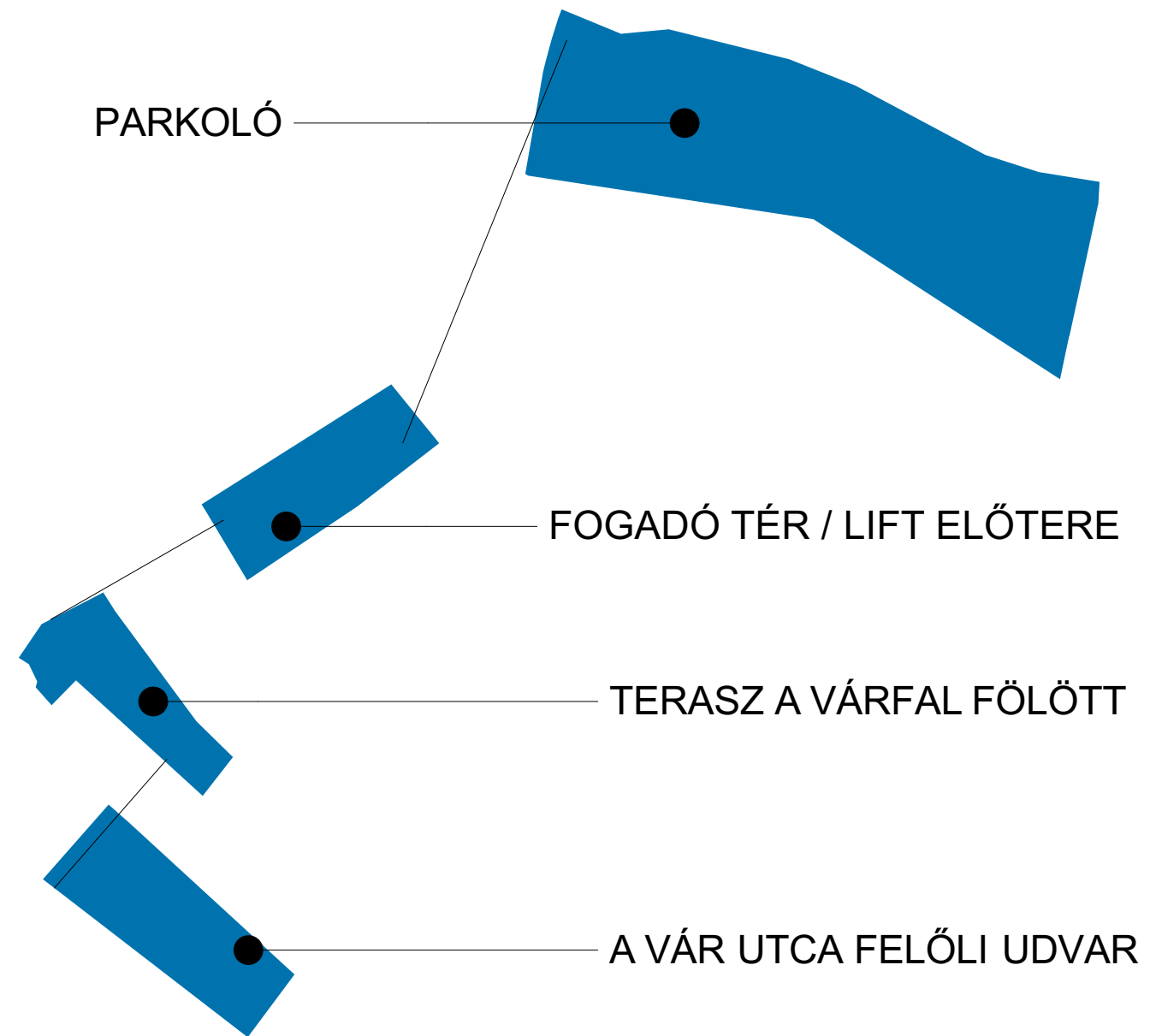


FELJUTÁS A VÁRBA- TERVEZETT ÁLLAPOT

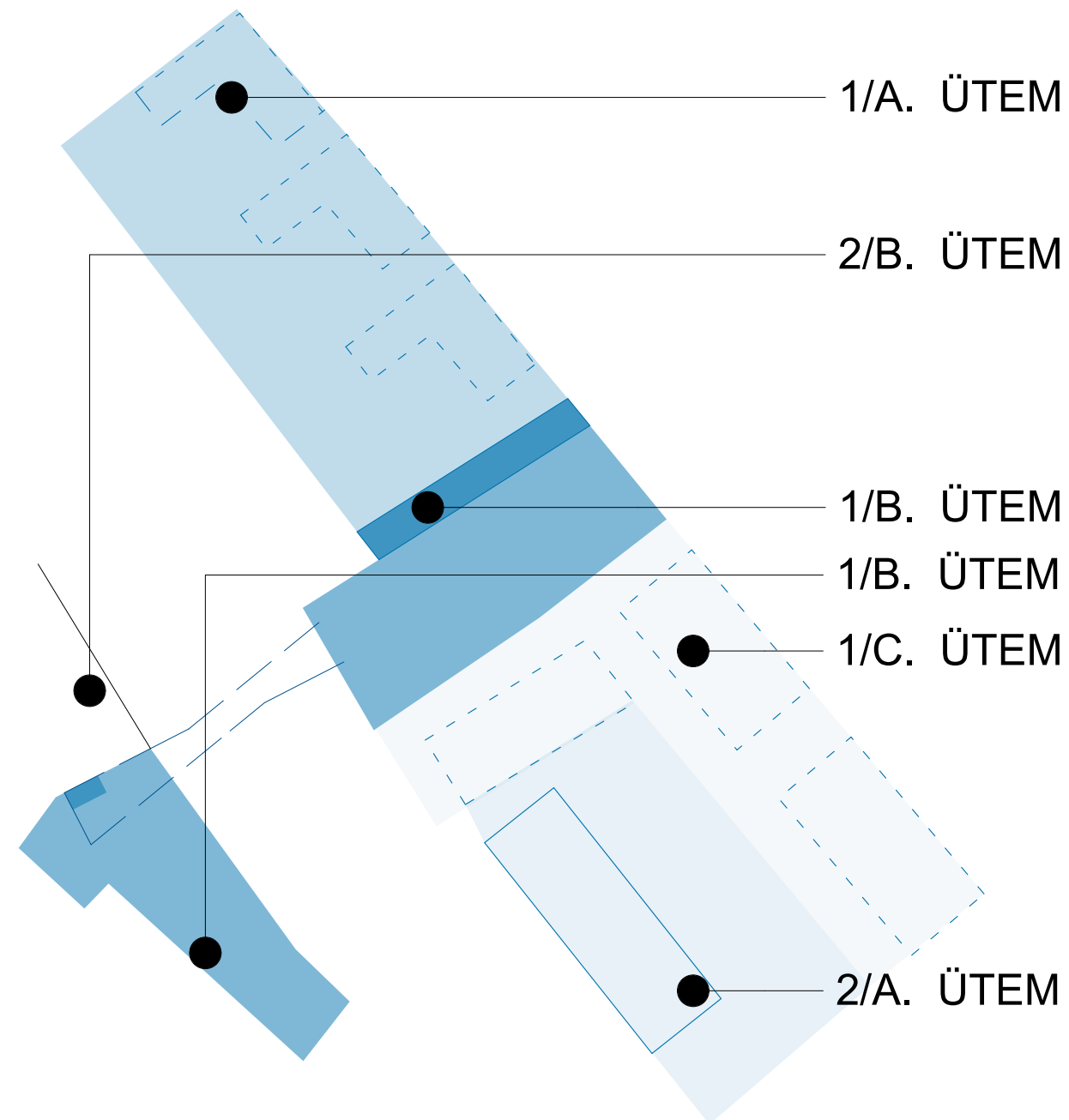




PÁRHUZAMOSAN FUTÓ KARAKTERSÁVOK



MEGÉRKEZÉS TÉRSORA



1/A. ÜTEM:

- telek felparcellázása és értékesítése
- folyamatos beépülés, utcakép kialakulása

1/B. ÜTEM

- fogadótér és akadálymentes feljutás kialakítása
- felső megérkező terasz rendezése
- volt középiskolai épület átalakítása turisztikai és igazgatási funkcióval
- buszmegálló kialakítása

1/C. ÜTEM

- új telek osztás, értékesítés
- beépítés gazdasági és közösségi funkcióval
- utcakép folytatása, rendezése

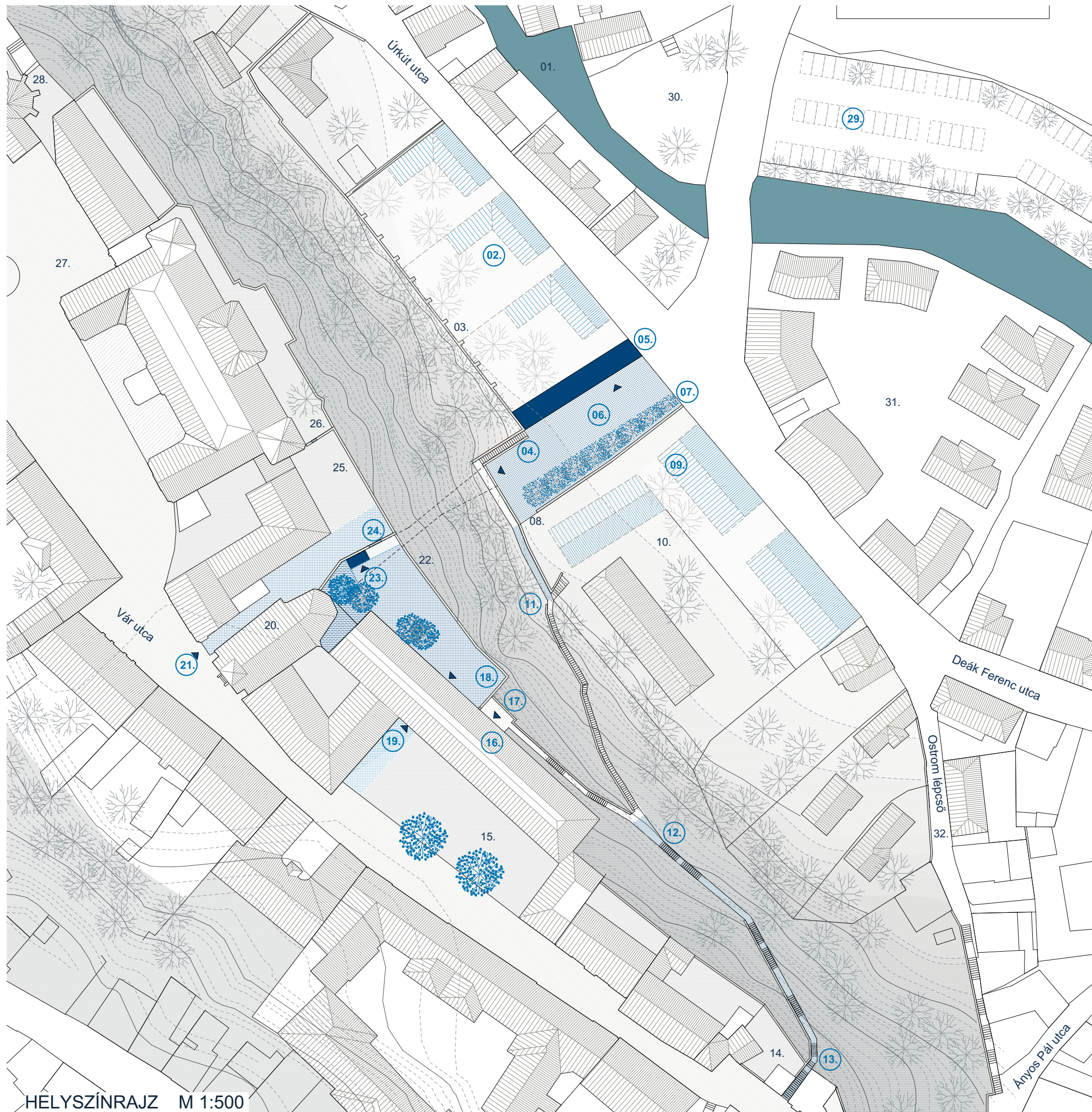
2/A. ÜTEM:

- meglévő sportfunkció fejlesztése

2/B. ÜTEM:

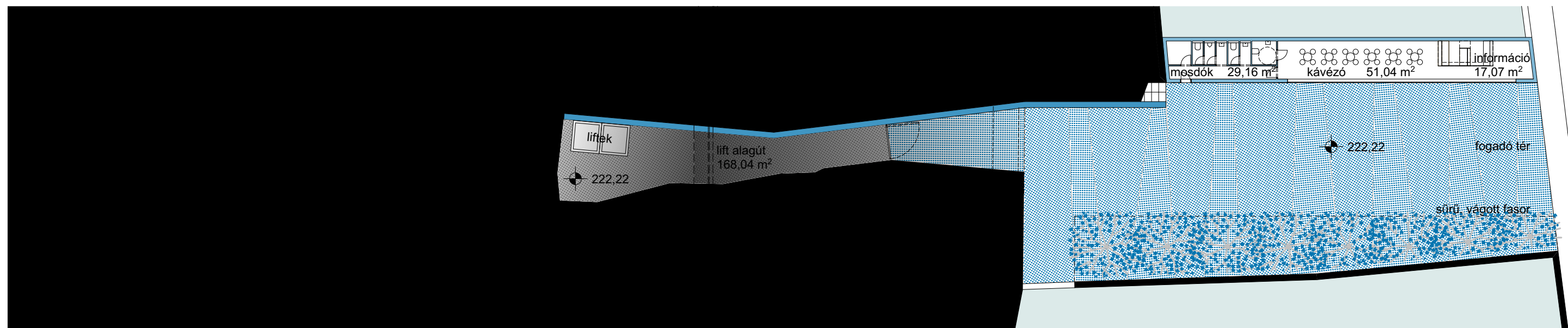
- meglévő teraszok bevonása a fenti köztérrendszerbe

ÜTEMEZÉS

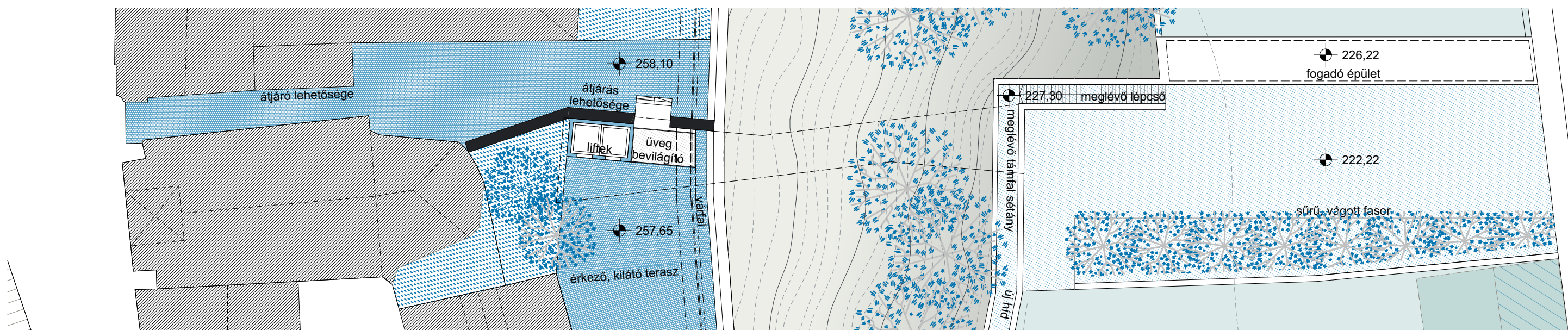


HELYSZÍNRAJZ M 1:500





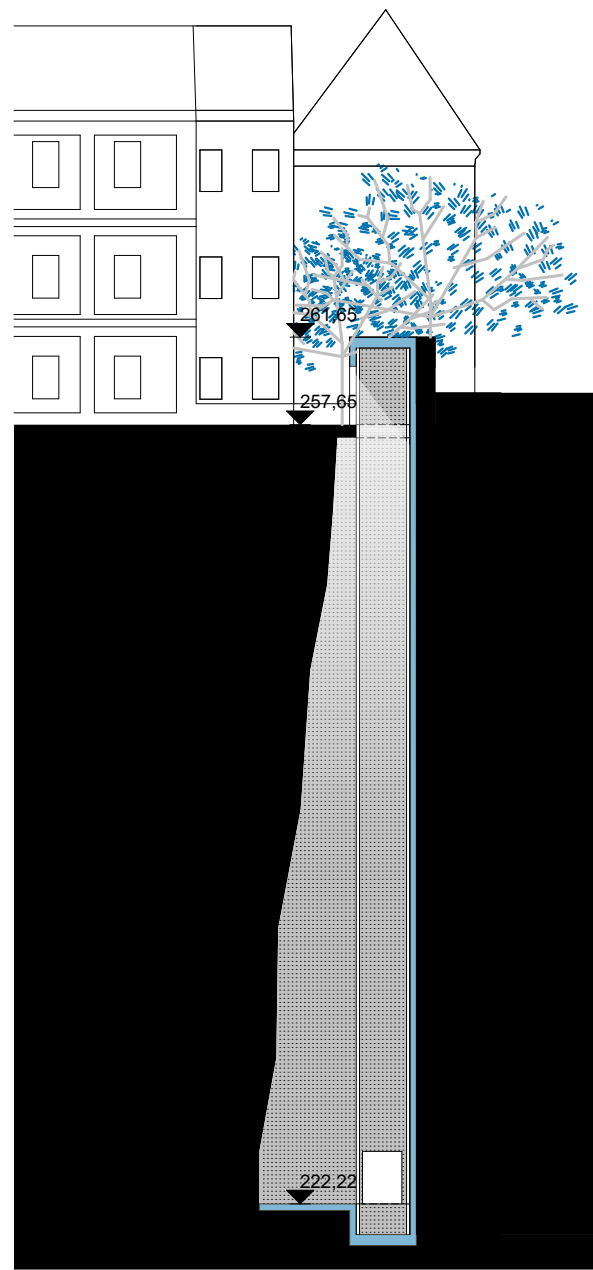
ALSÓ (INDULÓ) SZINT ALAPRAJZA M 1:250



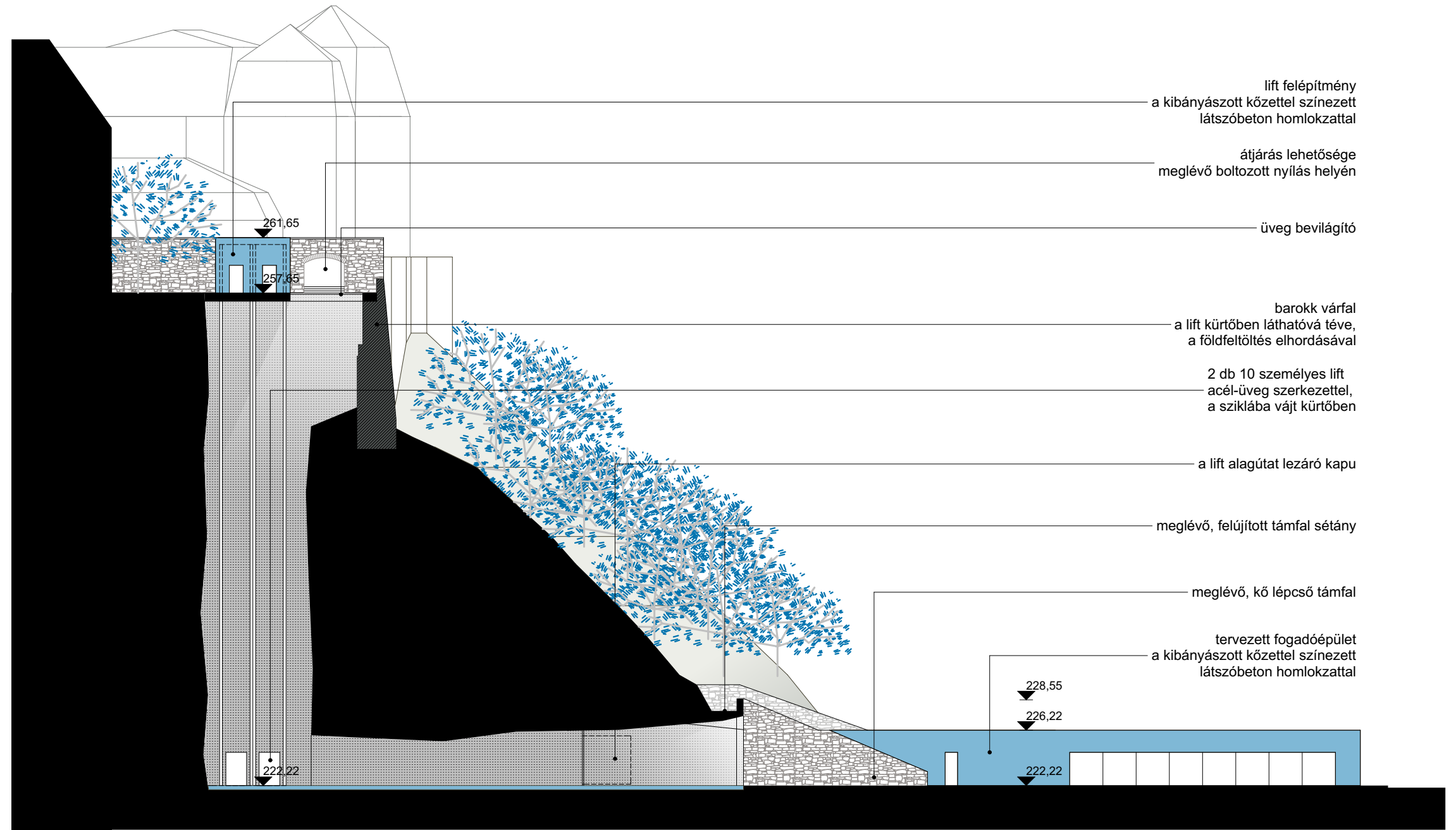
FÖLSŐ (ÉRKEZŐ) SZINT ALAPRAJZA M 1:250







LIFT KÜRTŐ METSZETE M 1:250



METSZET A LIFT ALAGÚTON KERESZTÜL M 1:250

lift felépítmény
a kibányászott kőzettel színezett
látszóbeton homlokzattal

átjárás lehetősége
meglévő boltozott nyílás helyén

üveg bevilágító

barokk várfal
a lift kürtőben láthatóvá téve,
a földfeltöltés elhordásával

2 db 10 személyes lift
acél-üveg szerkezettel,
a sziklába vájt kürtőben

a lift alagútát lezáró kapu

meglévő, felújított támfal sétány

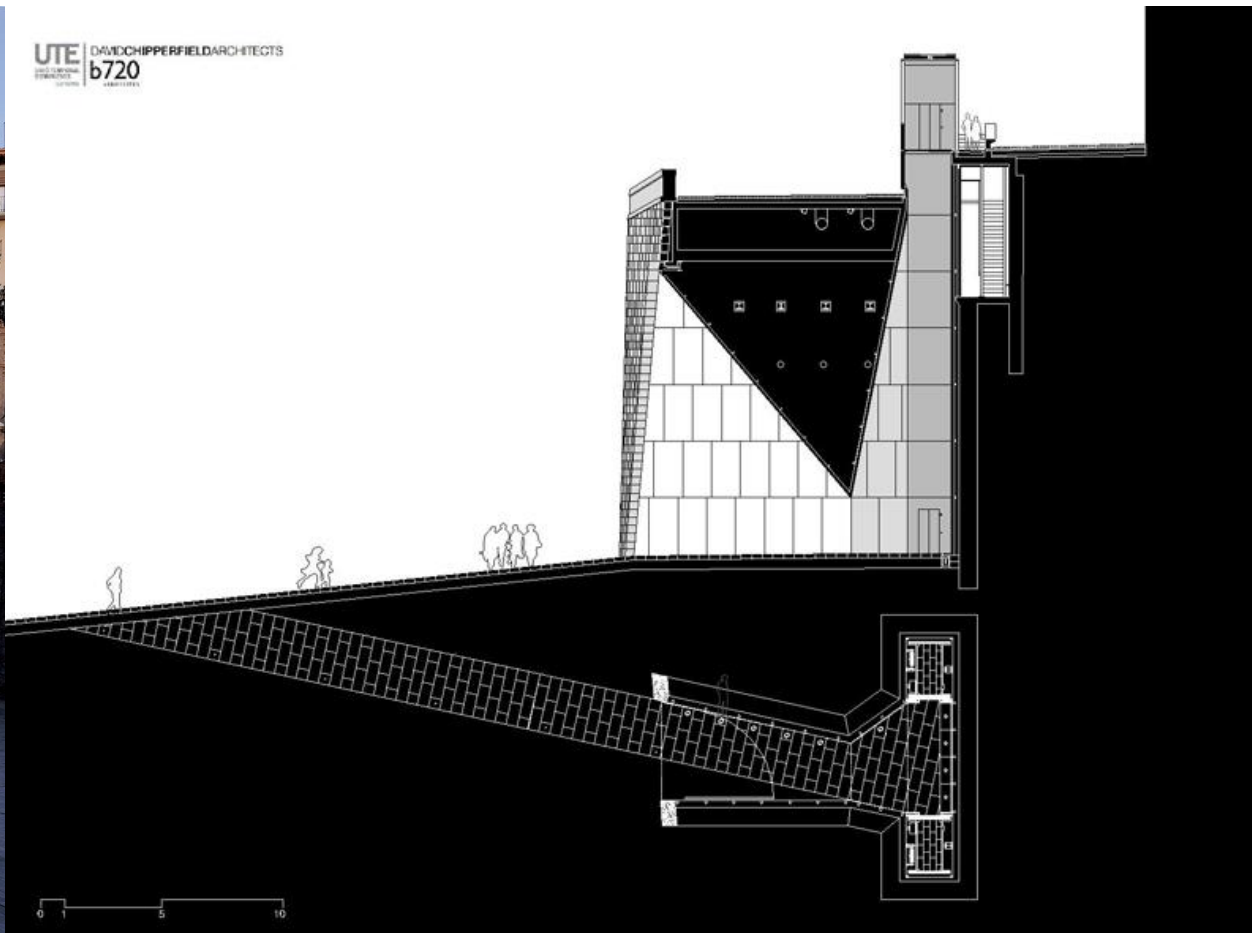
meglévő, kő lépcső támfal

tervezett fogadóépület
a kibányászott kőzettel színezett
látszóbeton homlokzattal

228,55

226,22

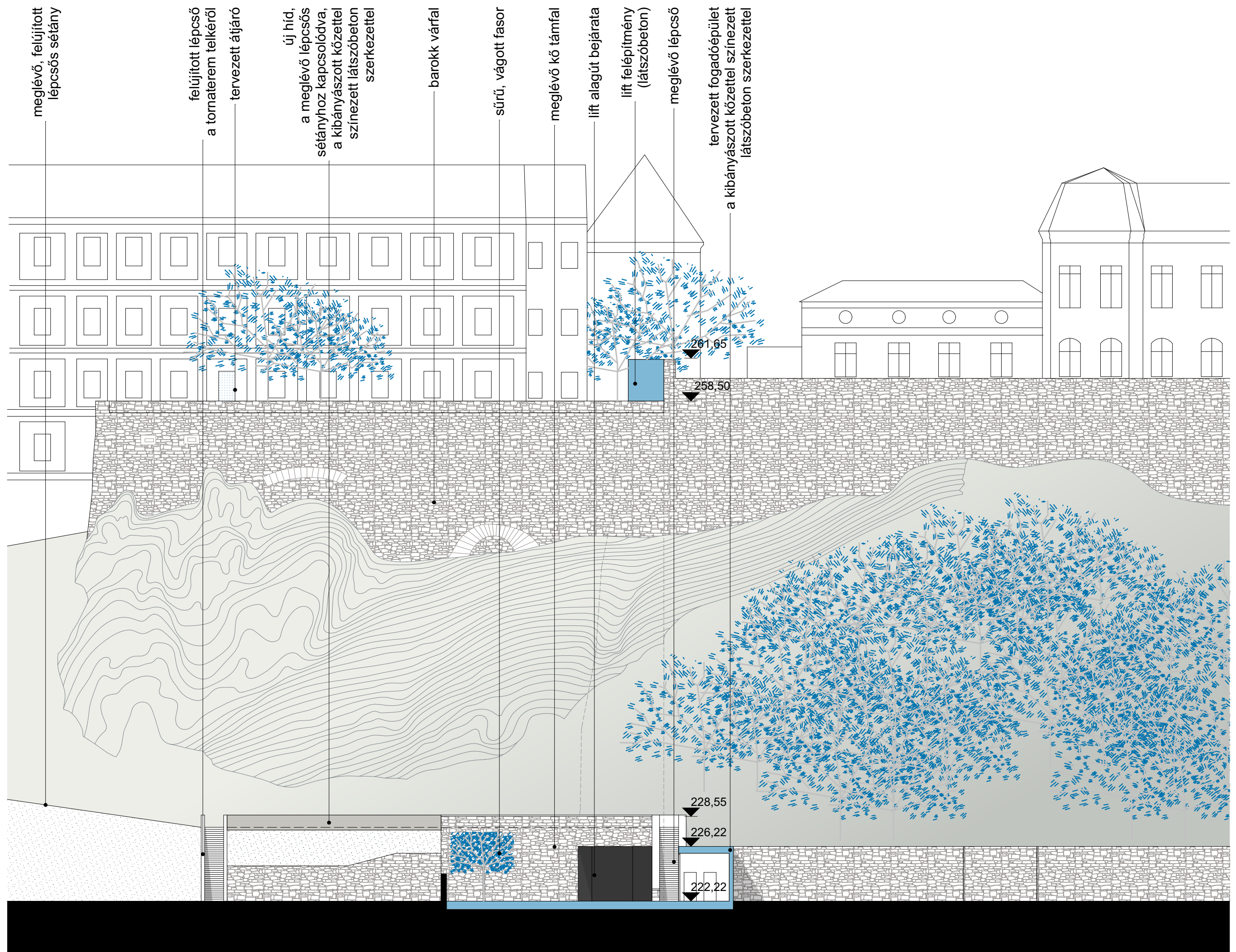
222,22



David Chipperfield_Teruel urban development_Teruel, Spain



Aurelio Galfetti_ Castelgrande_Bellinzona, Switzerland



NÉZET ÉS METSZET A FOGADÓ TÉR FELŐL NÉZVE M 1:250

