

M O S Z U L

AZ ÚJRAKEZDÉS ÉPÍTÉSZETE VISSZAFOGADÓHÁZ A HÁBORÚ UTÁNI ÖVEZETEKBE

DIPLOMATERV

KÉSZÍTETTE: BARTÓK ANITA szerkezettervező építészmérnök Msc

KONZULENS: DR. KONDOR TAMÁS, DR. AL-HILAL SAFA'A

TÉMAVÁLASZTÁS

Diplomamunkám témaválasztása során mindenképpen szerettem volna valamilyen valós, napirenden lévő problémával foglalkozni.

A Közel-Kelet és annak válságos hányattatása nem ismeretlen téma napjainkban, tekintve a nagymértékű médiavisszhangot.

En azonban a problémát eltérő megközelítésből kezdem vizsgálni; sok helyen az évek óta tartó küzdelmek lassan elcsitulnak, ami után elnéptelenedett, romba döntött városok, lelkileg megtört emberek maradnak. Ilyen helyszin többek között Moszul, a hajdani Mezo-potámia fővárosa is, melyet tervezési helyszíneként választottam.

A félév során arra kerestem választ, hogy mi történik a háború után. Hogyan tér vissza az élet ezekre a helyekre, hogyan indul a rehabilitáció? Milyen építészeti eszközökkel lehetne ezt segíteni?

Az általam tervezett épület egy visszafogadóház lett a háborús övezetekben, melynek funkciója sokrétű: így bírom abban, hogy a rehabilitáció befejeztével is megőljön a helyét.

ÉPÍTÉSZETI PROGRAM

A tervezés során a problémára igyekeztem előremutató építészeti megoldásokat keresni. Minél kisebb ökológiai lábnyom miatt helyi építőanyagokat terveztem be, a megvilágítást, árnyékolást, átszellőzést igyekeztem természetesen úton elérni.

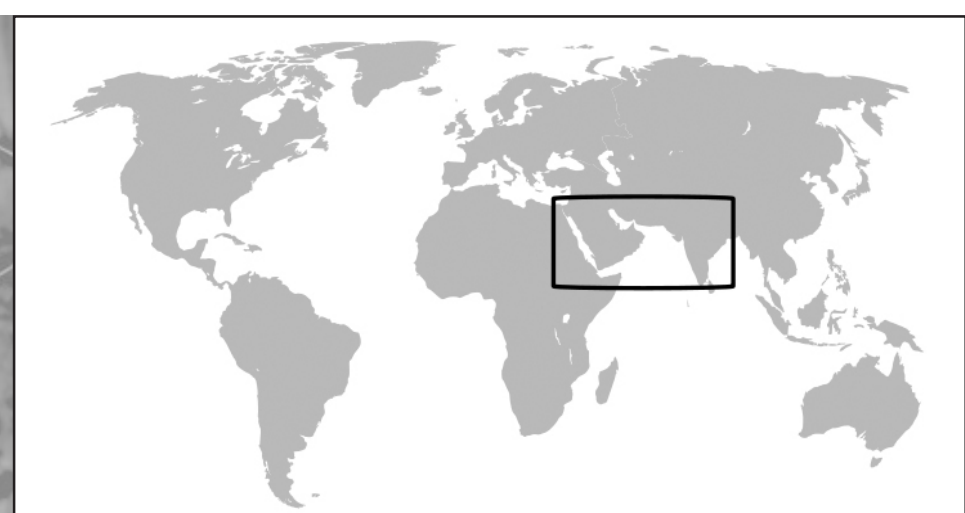
Az épület teherhordó külső fala például kisméretű téglából készült tömédékelte fal, ami egyrészt hagyományos kialakításával az ott élők számára könnyen építhető, másrészt a lerombolt épületek romjainak eltakarítását is részben megoldja a törmelékekből készülő belső mag. A fal ráadásul 50 cm-es vastagságával kellő hőtároló tömeget jelent, ami az adott éghajlati övezetben igen fontos.

Az épület tömegének, térhatásainak tervezése közben is a térségre jellemző kialakításokat vettem irányadóknak. A jellemzően lapostetős, belső udvaros épületegyüttesek inspirálták a tervezett épületemet.

SZOCIÁLIS PROGRAM

Az iszlám egyik alapvető pillére a Zakat, azaz alimizna. A szó szerinti jelentése a Zakatnak egyszerűen tisztaság. A Zakat egyfajta térítés melyet minden muszlimnak évente meg kell fizetnie, ezt lehet egyes kiválasztott személynek, aki erre rászorul, vagy olyan szervezetnek, amely a szegényekről gondoskodik.

Ez jól példázza az iszlám az egyén és a társadalom közötti viszonyának lefektetett vezérvonalát. A programmeghatározáskor a szociális tevékenységeket előtérbe helyeztem. A kialakult állapotok után a városlakóknak nem csak fizikai, tárgyi segítségre van szükségük, ezen felül nem elhanyagolható a lelki segítségnyújtás. Ezt elősegítve fontosnak találtam, a közösségi zónák kialakítását, olyan tereteket ahol a pénteki közös imádság zajlik, vagy ahol a gyerekekkel és az ő oktatásával fejlesztésükkel foglalkoznak. Olyan tereteket amelyek az épület falain belül privát közösségi interakciók elősegítésére szolgálhat, és olyan tércapcsolatokat, melyek a városlakók és az épületen belül elszállásolt civilek kapcsolatteremtését idézi elő.



ARAB FÉLSZIGET

HELYI ÉPÍTŐANYAGOK



NÖVÉNYZET

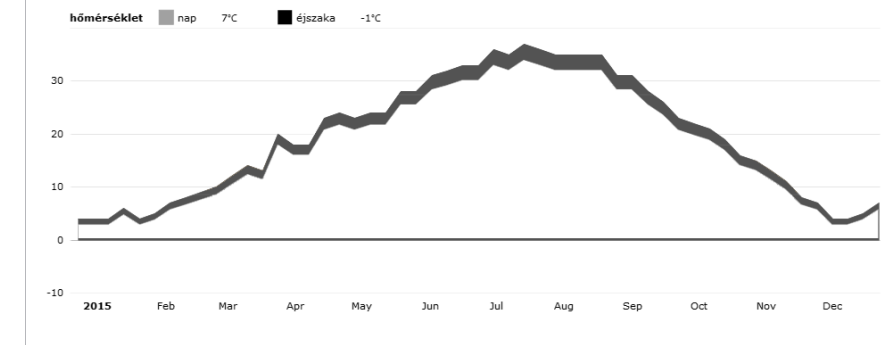


ÉGHAJLAT

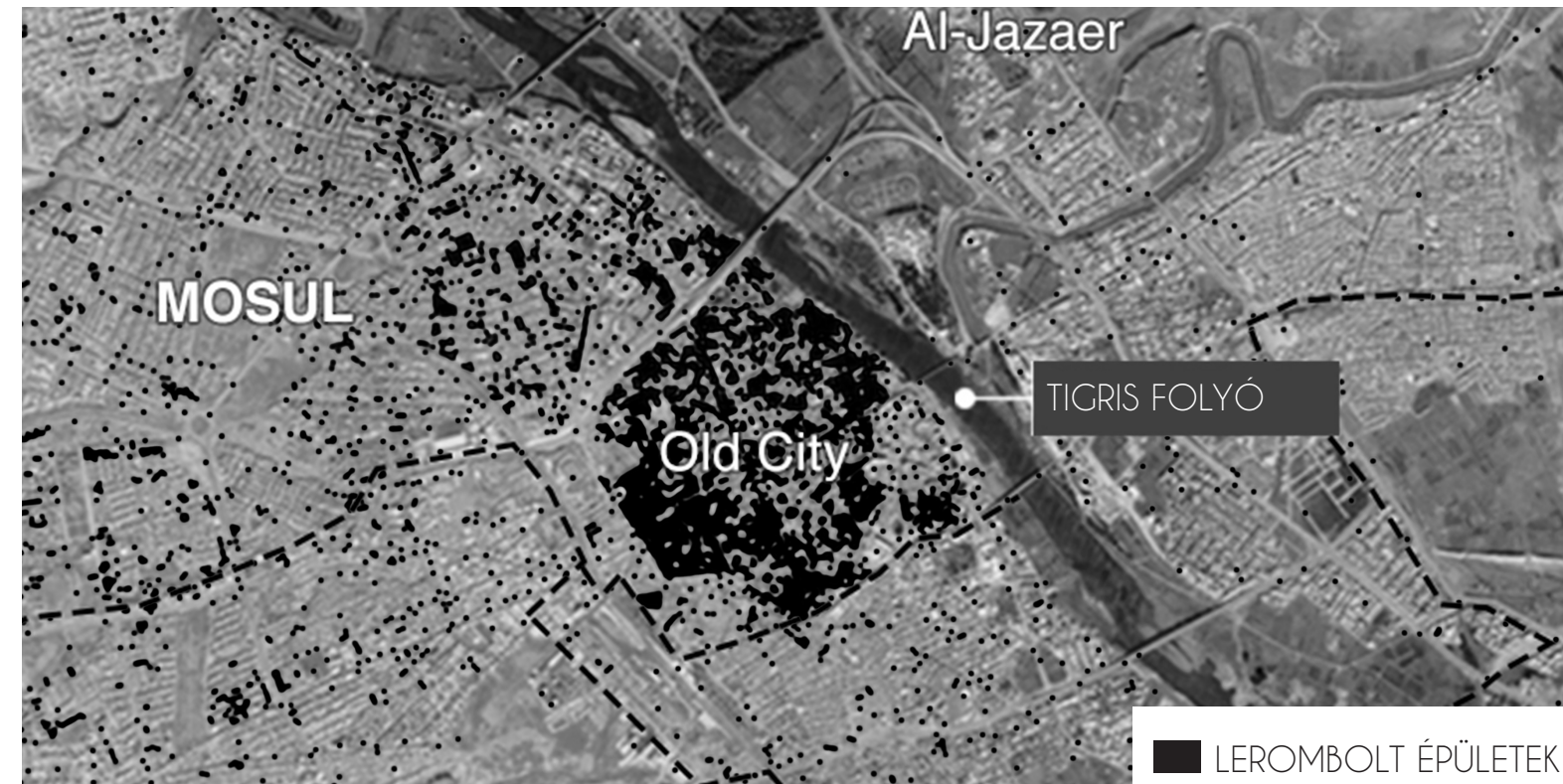
Rögzített időjárási körülmények az előző években, Moszul

Események (átlagos évi)	Janár	Febrár	Márcs	Áprls	Május	Június	Július	Augusztus	Szeptember	Október	November	Décember
Öd napok	5	4	6	5	7	2	1	1	2	8	0	0
Hó nap	4	3	2	0	0	0	0	0	0	0	0	0
Fagyos napok	0	0	0	0	0	0	0	0	0	0	0	0
Vihar nap	0	0	0	2	5	3	1	1	2	0	0	0
Hó napok	1	1	0	0	0	0	0	0	0	0	0	0
hosszú napok*	0	0	0	0	0	0	0	0	0	0	0	0
nap-óra	10	11	13	14	14	15	14	13	12	11	10	10
nap-hosszabbítás órák	3	4	6	9	9	13	13	11	10	7	6	5

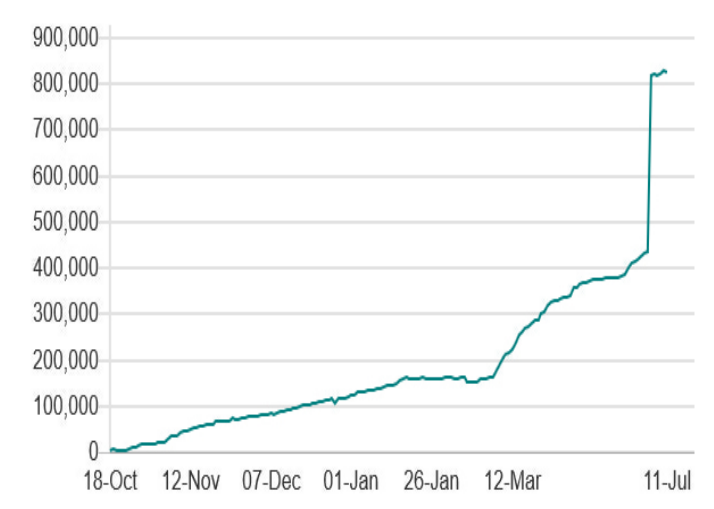
Átlagos éves hőmérséklet, Moszul



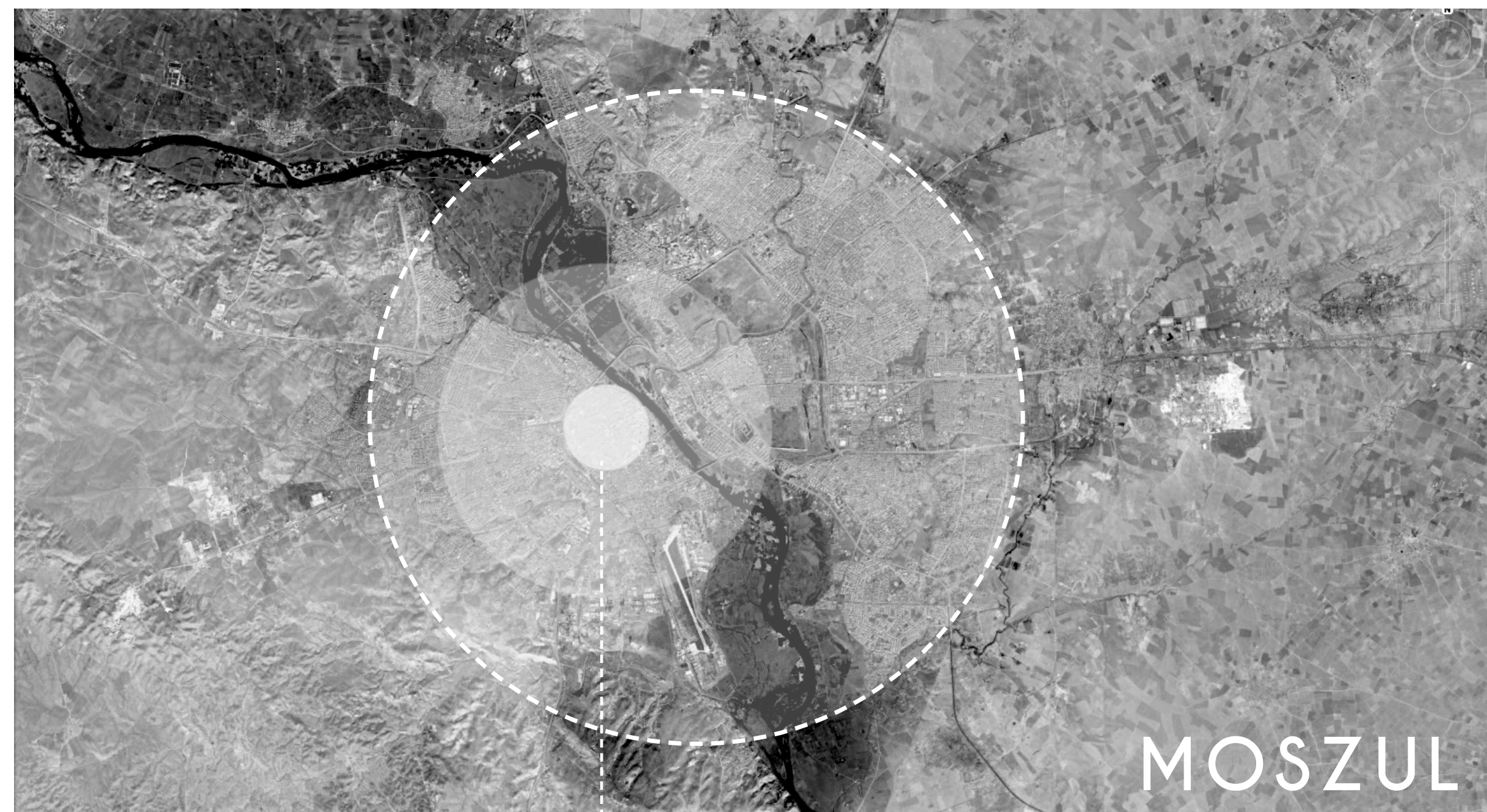
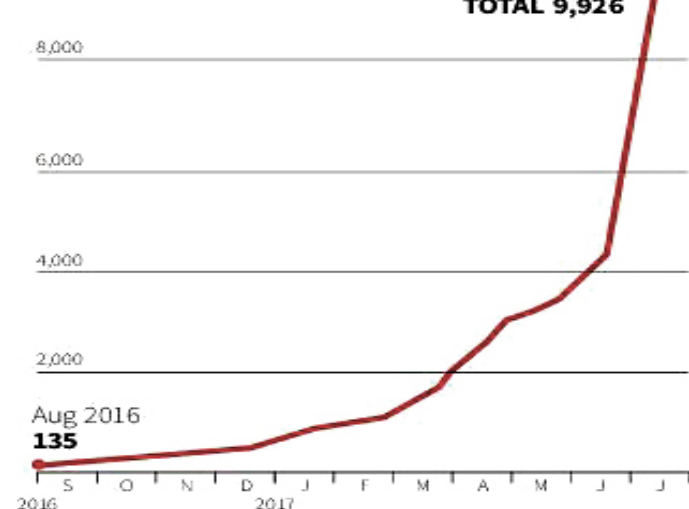
MOSZUL AMORTIZÁCIÓJA A HARCOK UTÁN



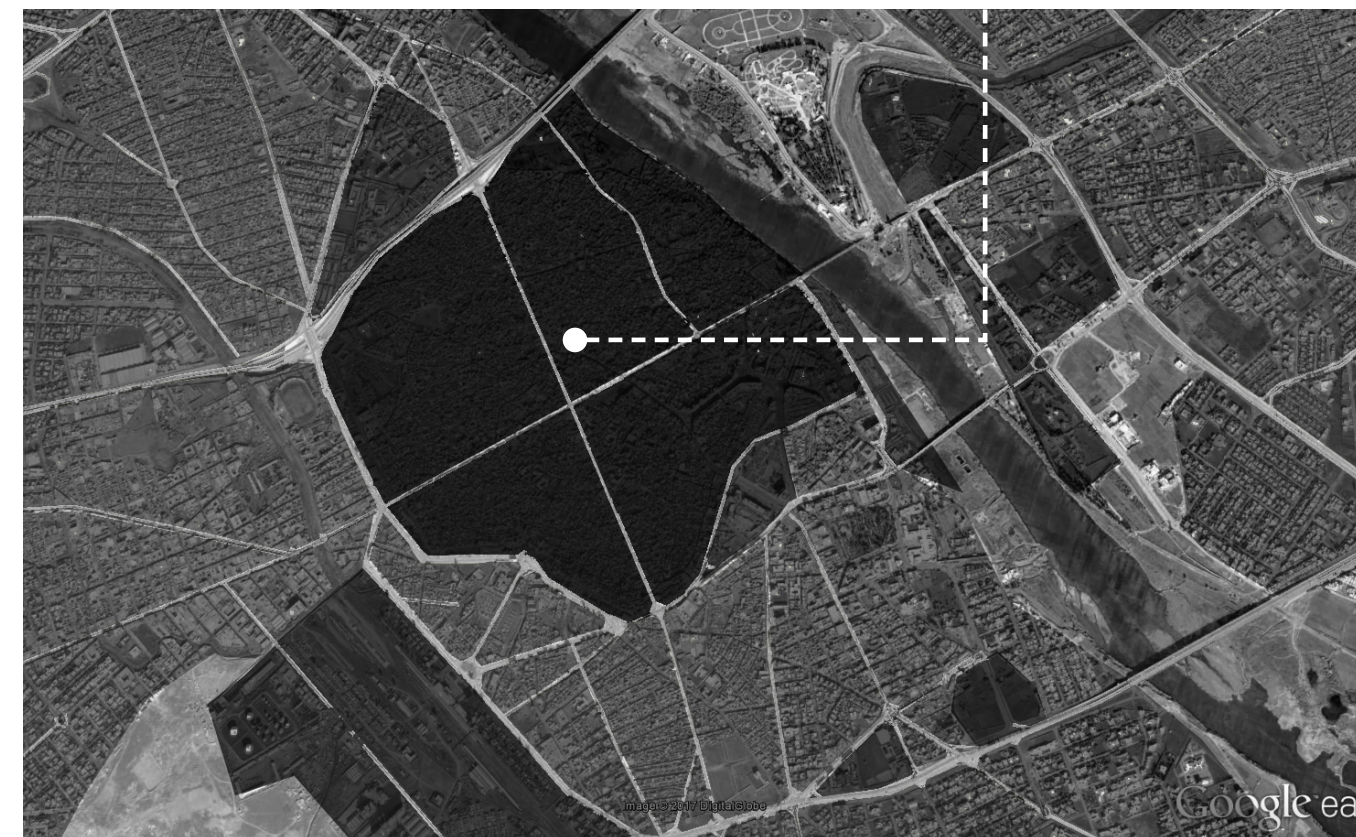
Menekültek Moszul ostroma során



Az ostrom során lerombolt épületek száma August 2016 - 8 July 2017



MORFOLÓGIA

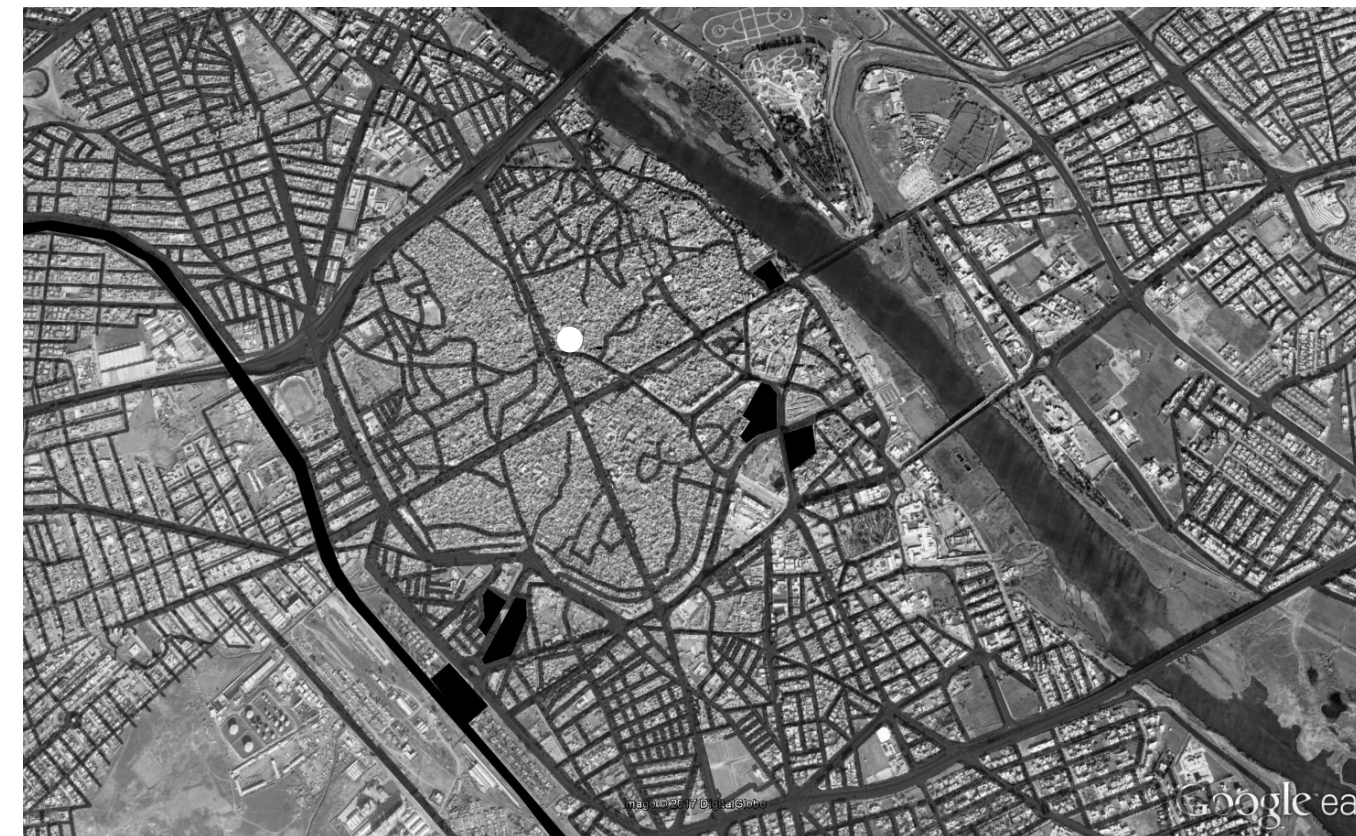


TÖRTÉNELMI BELVÁROS VÁROSI SZÖVET

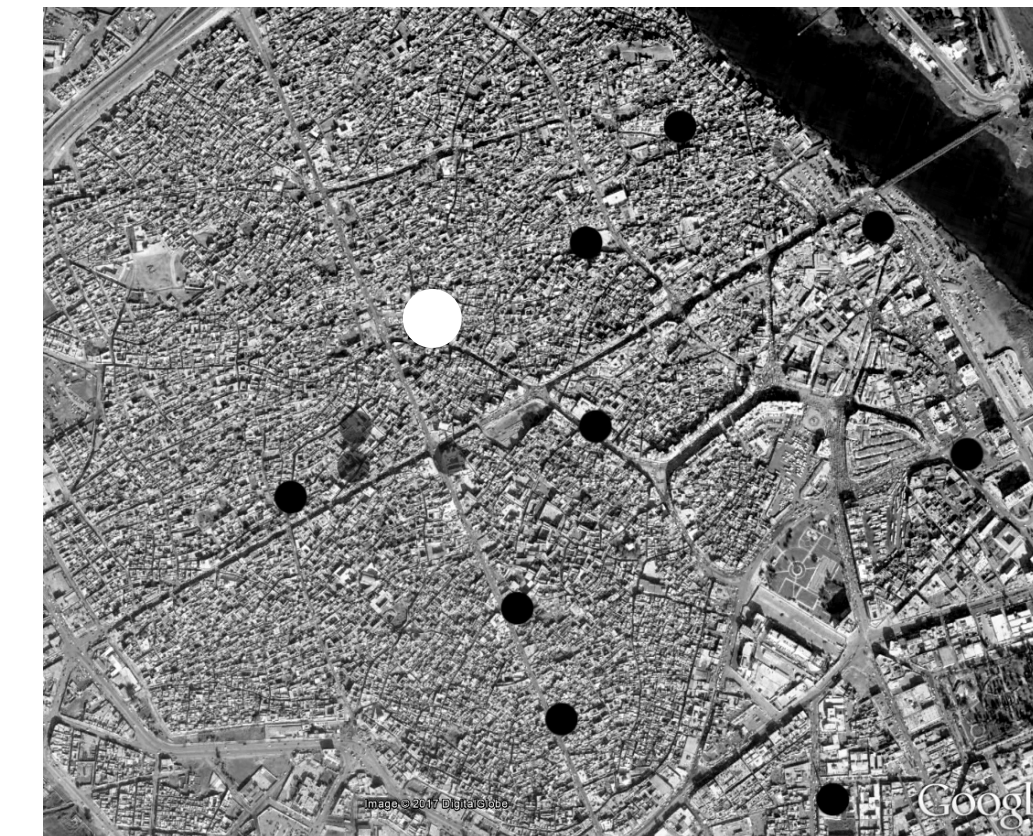
szabálytalan, szövevényes, kis léptékű lakóépületek által alkotott beépítés, szűk utcákkal



KÖZLEKEDÉS



SZAKRÁLIS ÉPÜLETEK



KÖRNYEZET



TERVEZÉSI TERÜLET

