

M O S Z U L

AZ ÚJRAKEZDÉS ÉPÍTÉSZETE VISSZAFOGADÓHÁZ A HÁBORÚ UTÁNI ÖVEZETEK BEN

DIPLOMATERV

KÉSZÍTETTE: BARTÓK ANITA szerkezettervező építészmérnök Msc
KONZULENS: DR. KONDOR TAMÁS, DR. AL-HILAL SAFA'A

SZERKEZET

Bár mára leginkább már vasbeton vázas, monolit födémes épületeket építenek Irakban, mégis a hagyományos szerkezeteket választottam. Fontos előnye, hogy könnyen építhető, a helyi emberek különböző felszereltség nélkül is meg tudják építeni. Nem mellékes megjegyezni, úgy gondolom, hogy amennyiben ők építik fel az épületet, úgy kialakul egyfajta érzelmi kötődés és könnyebben a sajátjuknak tekintik majd, ami mindenképp fontos a jó közérzet szempontjából.

A tartószerkezeti rendszer, a fésztyávok is a használt anyagokhoz igazodnak. A raszterszerű szerkesztés következtében a létesítményt egyértelmű tartószerkezeti rendszer, teherhordási irányok, könnyen kezelhető csomópontok jellemzik.

Az épület szerkezetének tervezésekor a helyi építőanyagokhoz kapcsolódó épületszerkezeti megoldásokkal dolgoztam.

Az adott éghajlaton épületenergetikailag fontos, hogy a falak hő-tároló tömeget biztosítsanak. A külső határoló falakat ezért egy kitöltött üreges falszerkezettel terveztem. Ez kellő vastagságot ad, valamint kiváló alkalmat arra, hogy a helyben lerombolt épületek maradványaitól is megtisztítsák a környezetet. a törmelék felhasználásának szimbolikus jelentése is van.

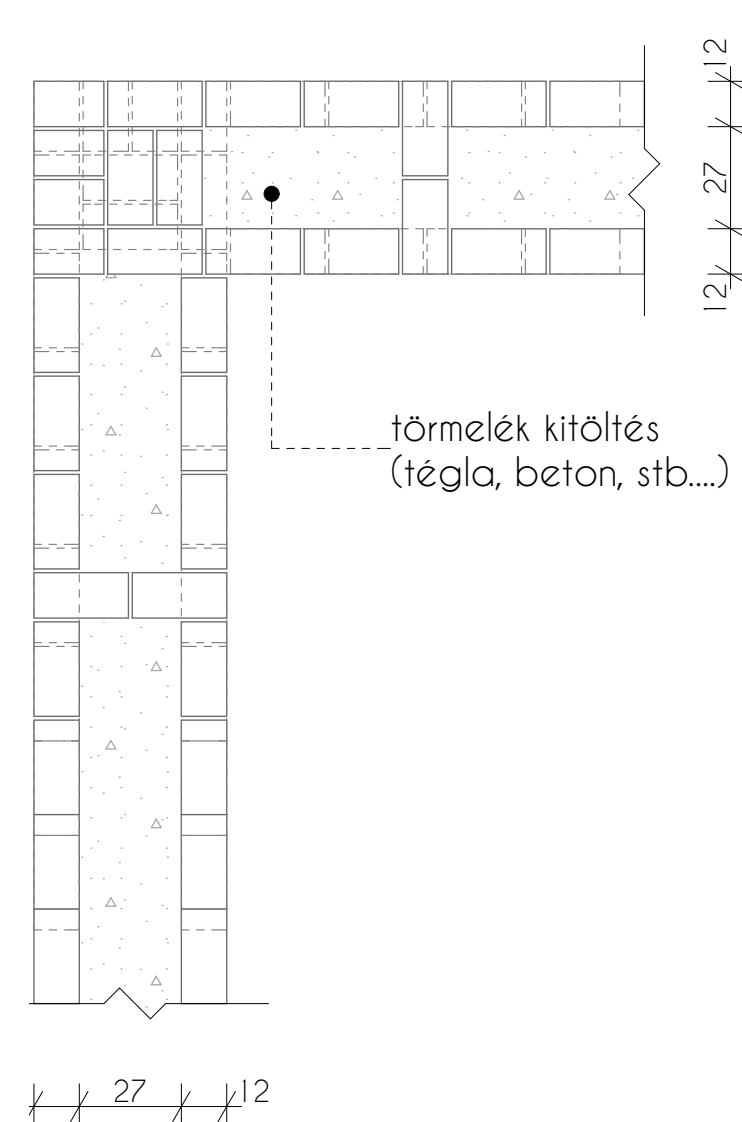
A szerkezet meggyámalítására téglapillérek kerültek betervezésre vasbeton manggal. A falsarkok és csatlakozások tömör kivitelben kerülnek kialakításra.

A falazatok felületkezelés nélkül, látszó téglaburkolatként jelennek meg az épületen.

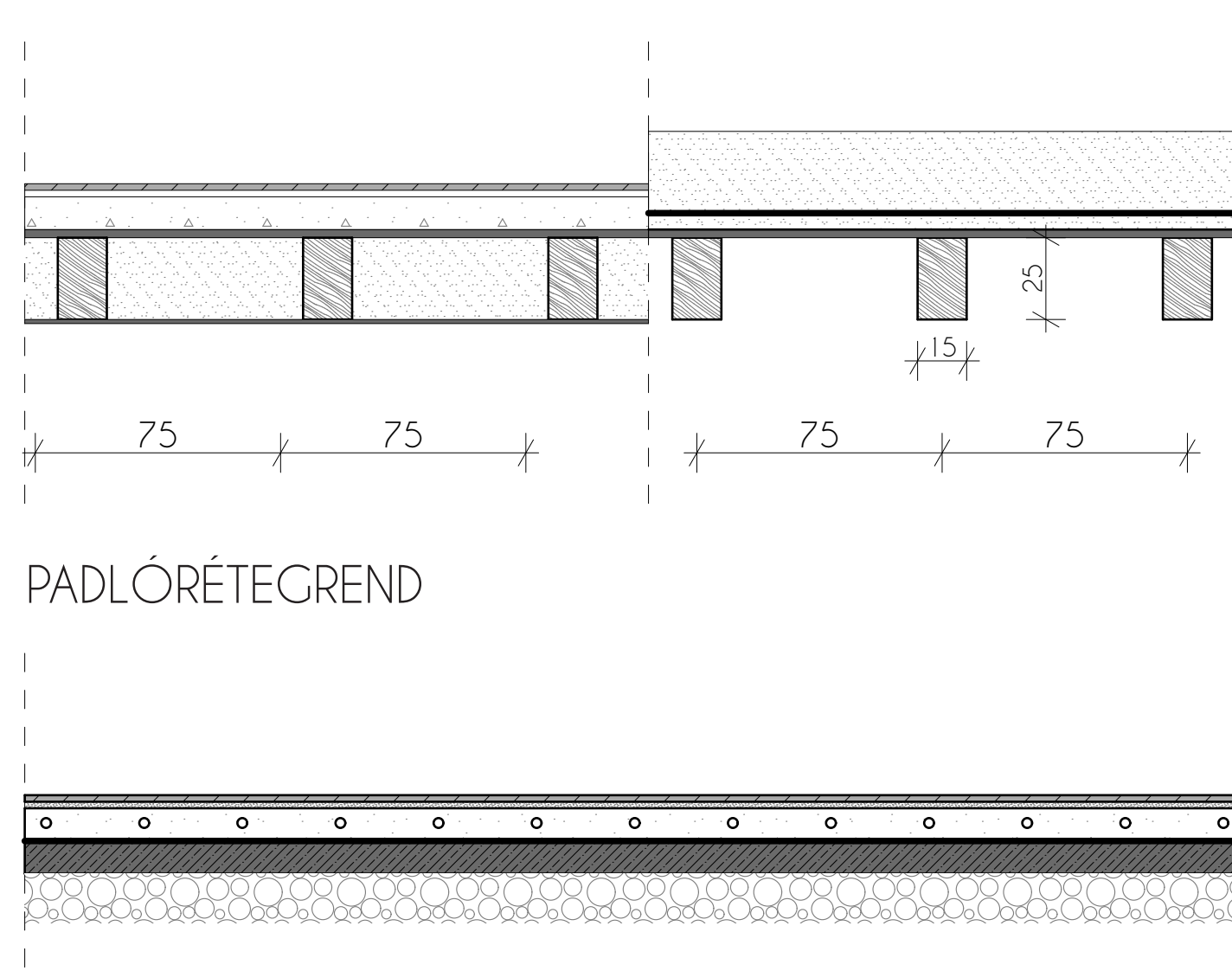
A padló hálóval vasalt ajzatra épült rétegrend, vízszigeteléssel, aljzatbetonnal és burkolattal.

A födémek borított gerendás fafödémként kerülnek kialakításra. A hőszigetelést egy sártapasztásos réteg biztosítja.

KITÖLTÖTT ÜREGES FAL

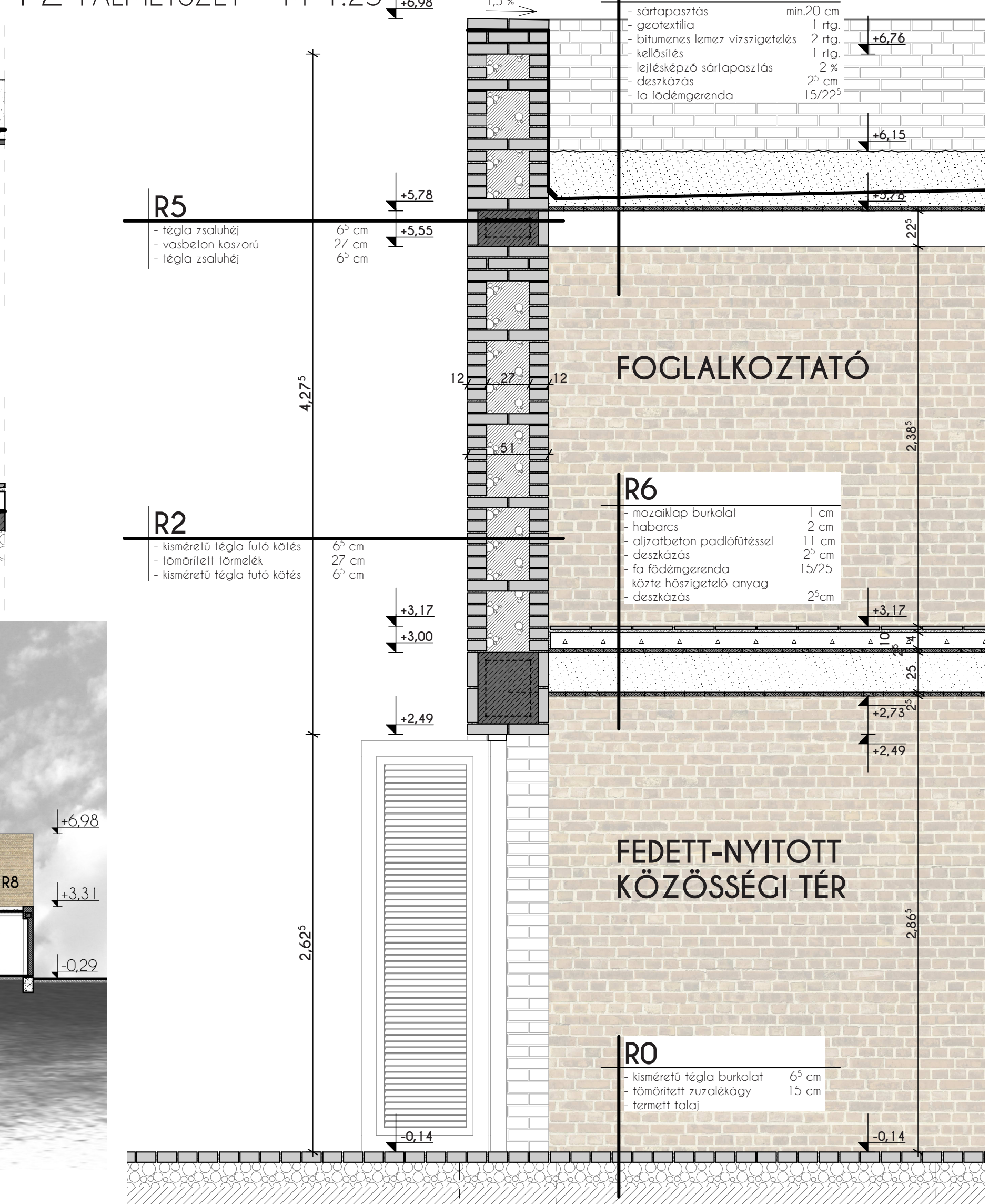


FAFÖDÉM

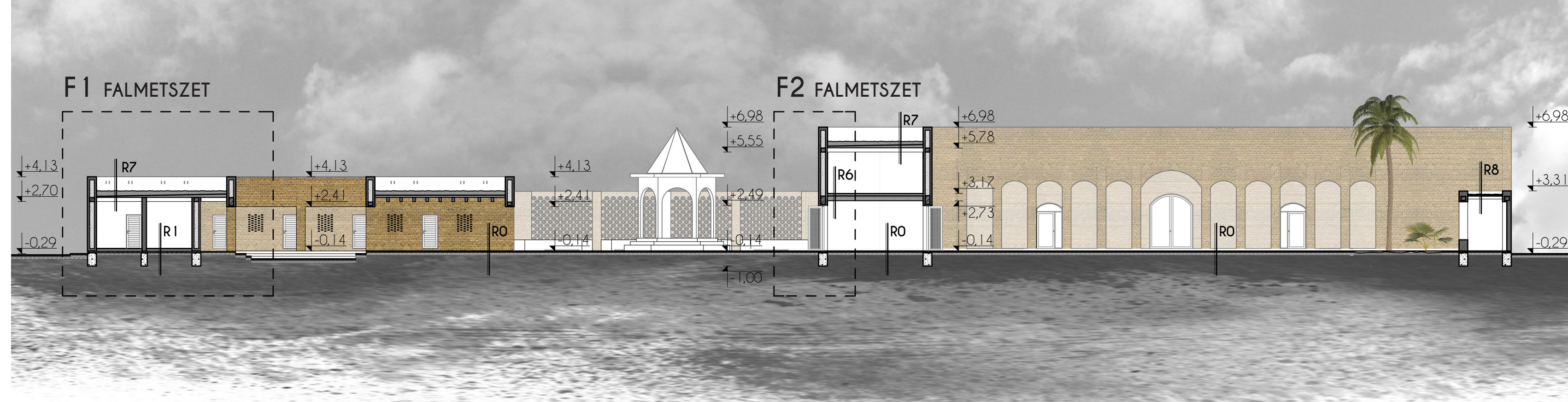


PADLÓRÉTEGREND

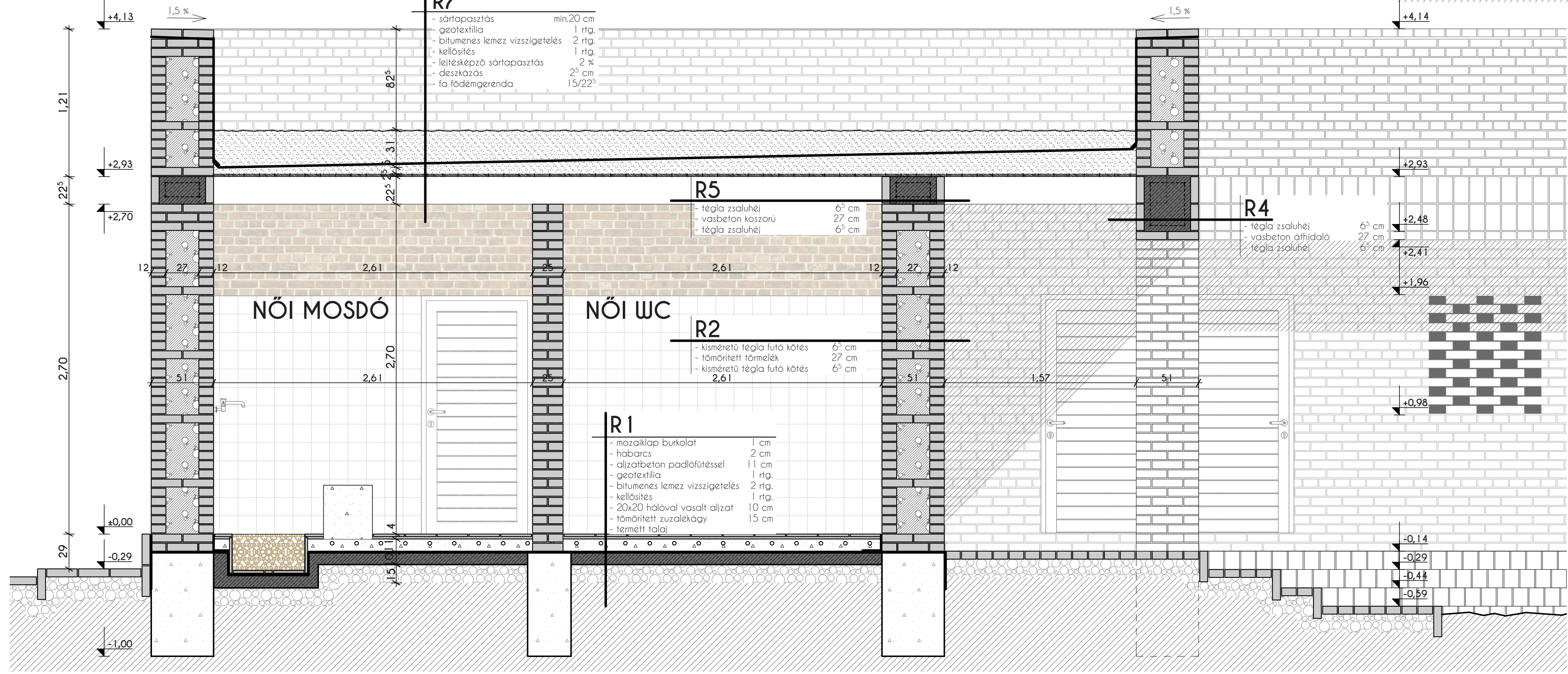
F2 FALMETSZET M=1:25



„M1-M1” METSZET M=1:200



F1 FALMETSZET M=1:25



FALAZÁSI MINTÁK M=1:10

