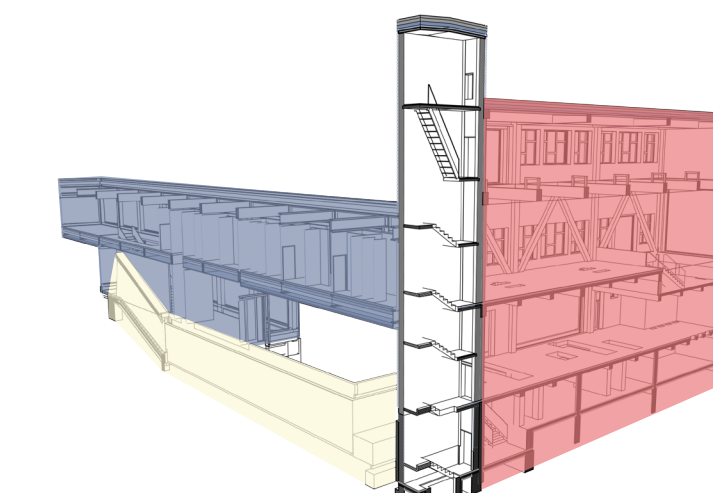




RE-PLAY_ÉPÜLETRÉSZEK



- MEGLÉVŐ HOMOKMŰ
- MEGLÉVŐ HOMOKSZÁLLÍTÁSI SZALAGALAGÚT
- ÚJ KISZOLGÁLÓ ÉPÜLET

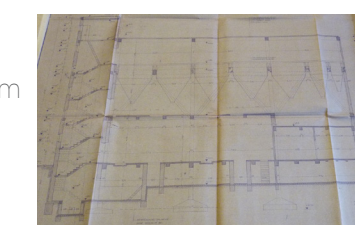
RE-PLAY MŰKÖDÉS:

- tanítási időben, erdei iskolászerű működés ipari környezetben
- délután és nyáron a Csodák Palotája mintájára játszva tanulhatnak a gyerekek
- interaktív kiállítás / játszótér
- foglalkozások
- interaktív tanórák
- szemléletformáló előadások (akár szabadtéri körülmények között is)

RE-PLAY_HOMOKMŰ

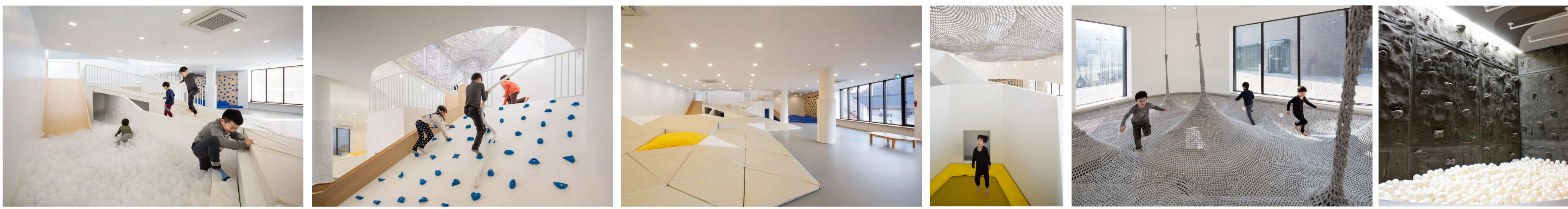


Homokmű építés éve: 1963 (rekonstrukció I. ütem)
Szalagalagút: rekonstrukció II. ütem
Építész tervezők: Németh Ferenc, Szakács Jenő, Statikus tervező: Báthory Tibor Alapterület: 797 m²



A LÉTESÍTMÉNY ISMERTETÉSE:
Négyszintes, alapozott, 14,50 m magas vasbeton vázas, egyhajós épület. A monolit vasbeton keretoszlop a homokkivétel automatizált berendezésének tartószerkezetű szolgálat. A probóban a keverékből kikerülő homokot összegyűjtő szállítószalagon keresztül, egy szalagalagútban történt a homokszállítás a formázócsomókba. Majd a használt homok visszaillesztése a homokmű épületének felső szintjére egy csatlakozó szalaghidron.

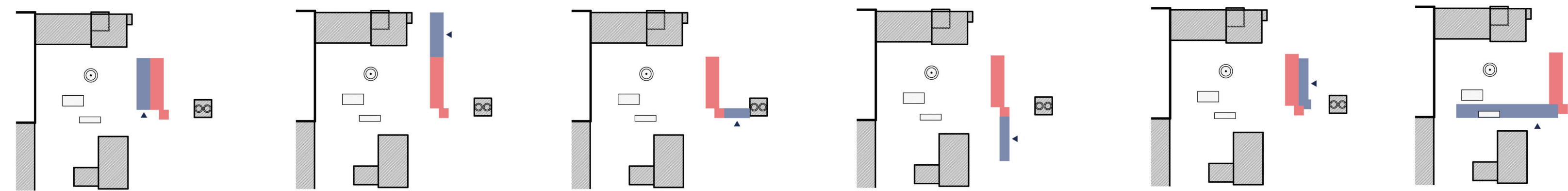
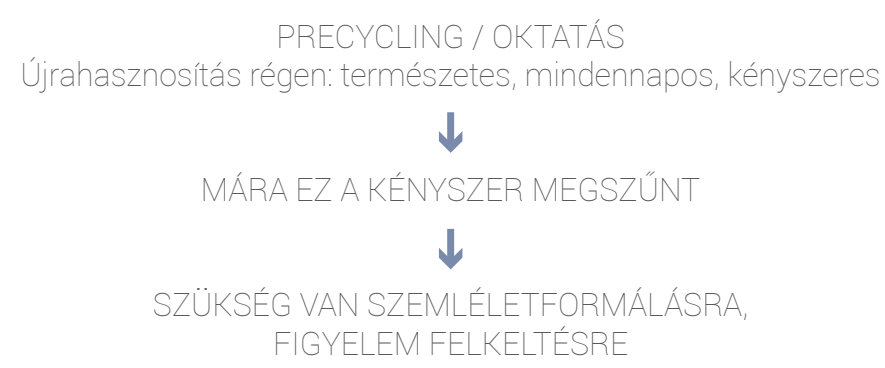
Földszint: 2 darab keverőgép, laboratórium, mosdó, kapcsolóterem, nyitott ültető helyiség
1. emelet (+4,500 m): szállítószalagok
2. emelet (+11,20 m): vasszerkezetű bunkerek szállítószalagok és kisgépek
Pinceszint: kábelrendező tér, szállítószalagok, szalagalagút
Az épület déli végéhez kapcsolódik a toronyszerű, falazott szerkezetű lépcsőház a liftaknával együtt.



RE-PLAY / HULLADÉKTUDATOS JÁTSZÓHÁZ

A hulladékkezelési megoldások közül azok a takarékosabbak, amelyek kisebb anyag és energiafelhasználás árán forgatják vissza a terméket a használatba.

Leginkább fenntartható megoldás:



ILLESZKEDÉS A MEGLÉVŐ ÉPÜLETHEZ_RÉGI-ÚJ VISZONYA

A kiszolgáló épülettel válik működőképessé a Homokmű épülete, mely kizárólag a játék szintjére. A kiszolgáló épület értelmét veszti a gazdaház nélkül.

Az új épület igyekszik újraéleszteni a múltat, ugyanakkor a régi és az új szemben áll egymással ellentétek sorozatával. Egymás ellentettjei, egymásba kapcsolódva mégis együtt dolgoznak.

- eltérő funkció
- eltérő anyaghasználat
- eltérő szín
- eltérő forma
- vertikális-horizontális megjelenés

ANYAGHASZNÁLAT

Az új épület újrahasznosított acél szerkezetével visszaidéz az öntöde, a fémöntés, az acél hangulata, emellett kapcsolódik a Homokmű épületének vasbeton keretéhez is.

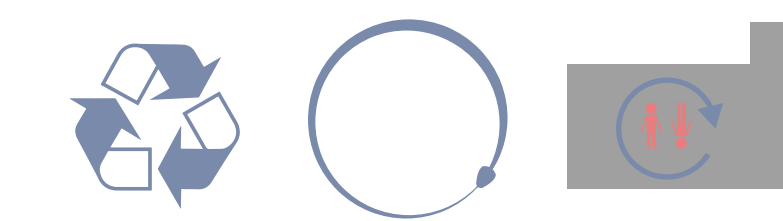
A terület főbejáratából nézve megjelenik egy figyelemfelkeltő jel, ami ugyanakkor az újrahasznosított polikarbonát héjnak köszönhetően transzparens, hogy ne takarja el a régít.

BEÉPÍTÉS

SZEMPONTOK:

- AZ ÚJ ÉPÜLET NE VÁGJA EL A KAPCSOLATOT AZ UDVARRAL
- HOMOKMŰ ÉPÜLETE NE VESZÍTSE EL AZ EREDETI TÖMEGÉT
- LEGYEN HANGSÚLYOS A MEGÉRKEZÉS
- CSATLAKOZZON AZ ALAGÚTHOZ IS
- BEJÁRAT-KIJÁRAT ~ EGYBEESSEN
- AZ ÚJ ÉPÜLET HORIZONTÁLIS ELEMKÉNT UTALJON A RÉGI SZALAGHIDAKRA

TÉRHASZNÁLAT



KÖRFOLYAMAT.

- hulladékhasznosítás
- az egykori öntöde üzemi tevékenysége
- játék (mint áramló körfolyamat)
- az épület működése

A térhasználatra is jellemző egy a körfolyamat.

Beépítés: az új kiszolgáló épületbe lépve
Kiszolgáló épület földszint: fogadóter, recepció
Kiszolgáló épület emelet: kiszolgáló funkciók
Csatlakozás: emeleten
Homokmű: a játék szintjére, 4 szinten történő interaktív kiállítás
Kijárat: a szalagalagúton keresztül, visszatérve a kiszolgáló épület földszintjére

HOMOKMŰ

Minél több szerkezet megtartása eredeti formájában

Bontás:

- három válaszfal
- a keleti oldali, emeleti kitöltő fal visszaidézve a tervező eredeti elképzelését, a nagyfelületű megnyitást a lábazat hatású tömör szint felett.

A közlekedőrendszer a fix pont az épületben, a többi terület a közös vagy egyéni játékról szól úgy, hogy mindenki megtalálja a tevékenységéhez a számára legmegfelelőbb környezetet, amhez mozgatható vagy könnyen átépíthető játékok, bútorok szükségesek.

A földszinten lehetőség van az udvarhoz való csatlakozásra a nagyméretű üvegfelület megnyitásával.

A gyerekek különböző belmagasságú és térzeretű helyeken tudják eltölteni az időt.

2.emelet: a meglévő gerendákra új közlekedőhid, melyről indulhatnak kétszintes játékok „szállítószalagok”, „szemlélyelő akna”, trambulín, kötélháló.

1.emelet: csapattaladatok, kisebb előadások megtartásának lehetősége.

KISZOLGÁLÓ ÉPÜLET

- Földszint:
 - bejáratnál recepció a hozzátartozó helyiségekkel
 - szalagalagút megmaradt felépítménye

Az alagút felépítményére elhelyezett ülőalkalmatosságokon rövid vetítéseket nézhetünk meg.

Emelet:

- Racionális közlekedő fogja össze a kiszolgáló funkciókat.
- öltözők
- mosdók
- büfé
- fogyasztótér

A két irányban konzolos viereendeel tartó a főbejáratnál nézve lebeg a térben az előtte lévő Re-play épületének takarásában.

Az újrahasznosított polikarbonát héjban átrajzolódik a sziluettnak, az anyagok, a tartószerkezet. Az áttetsző polikarbonát szórt fényrel árasztja el a belső teret.

