



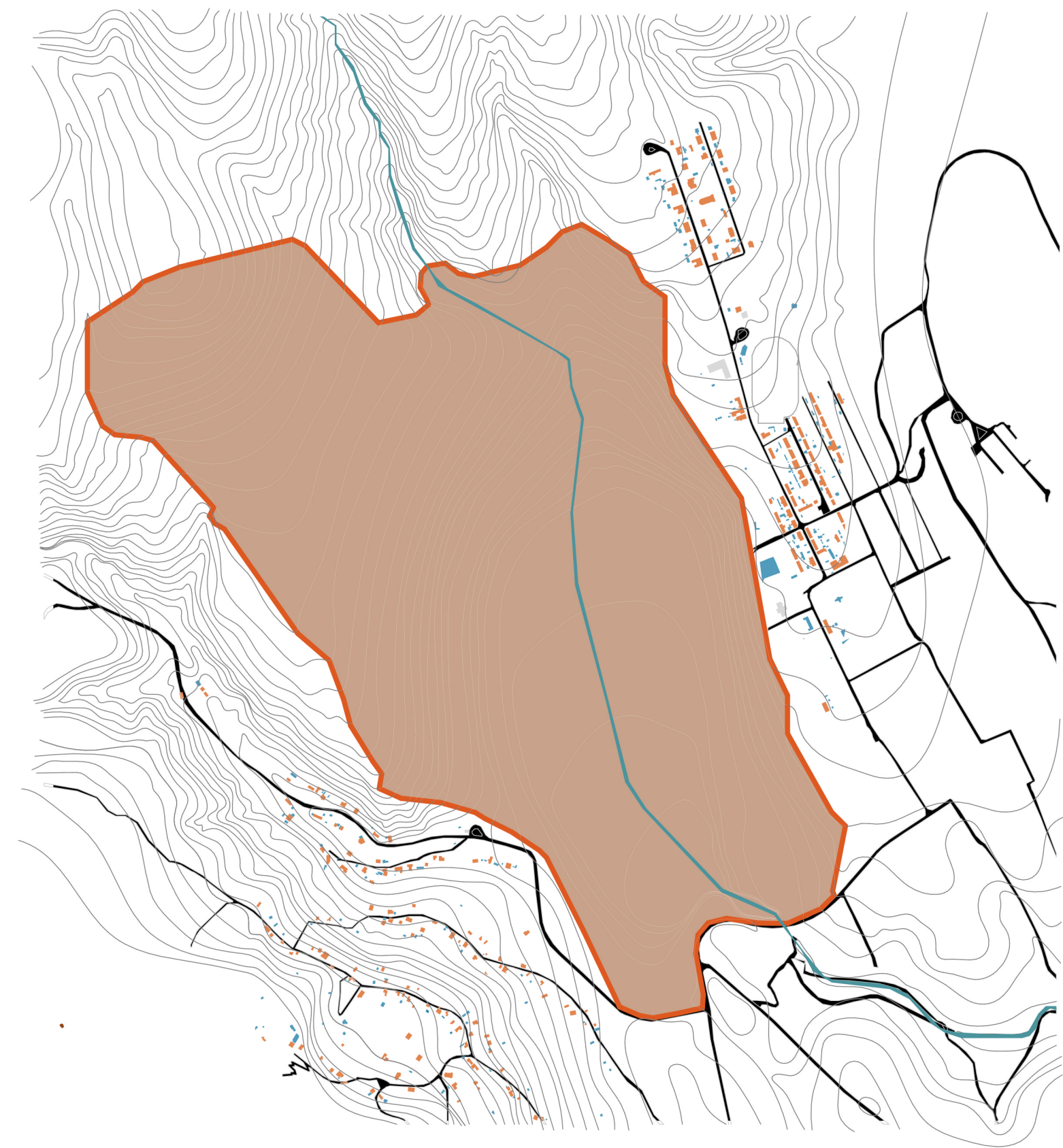
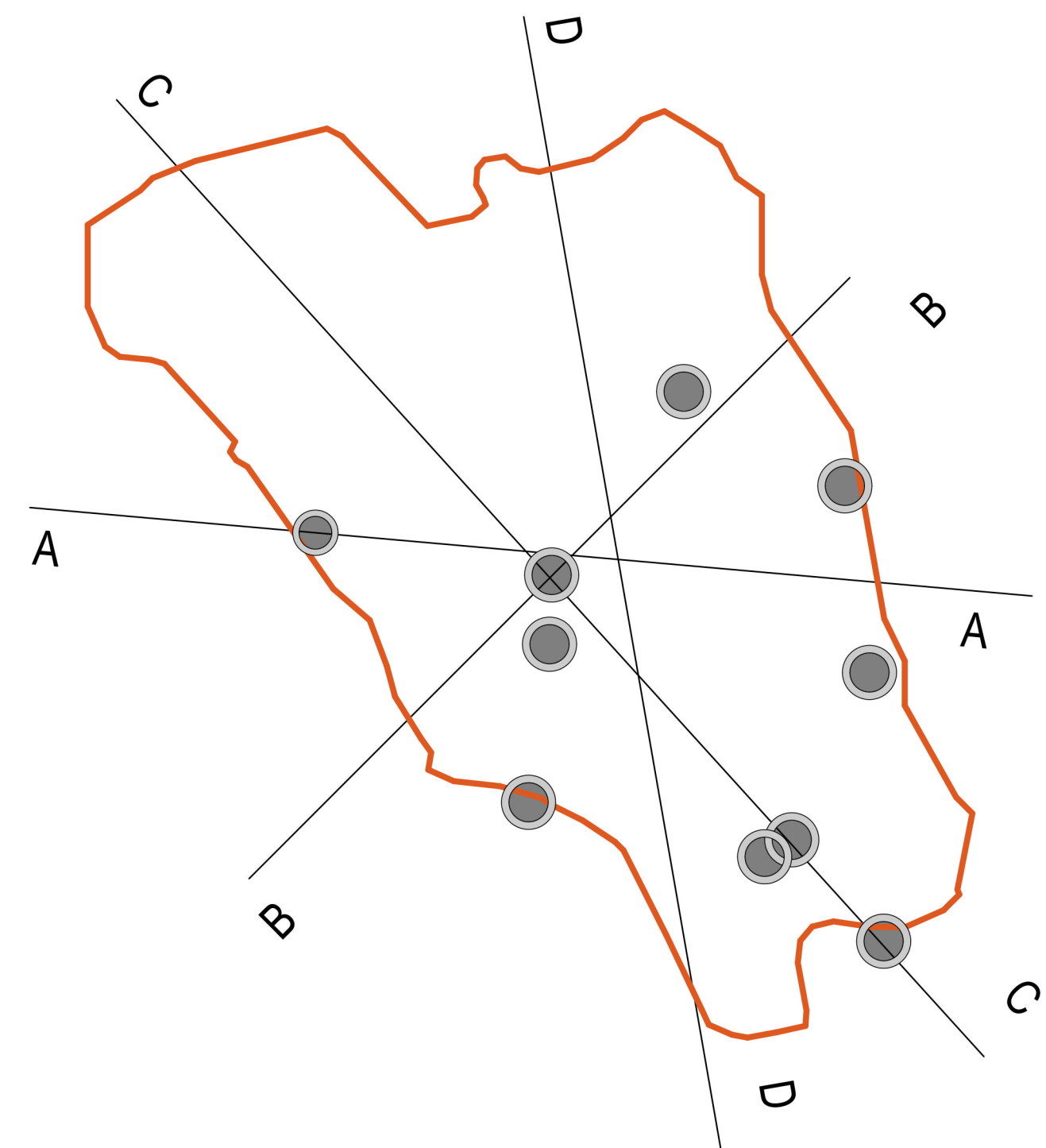
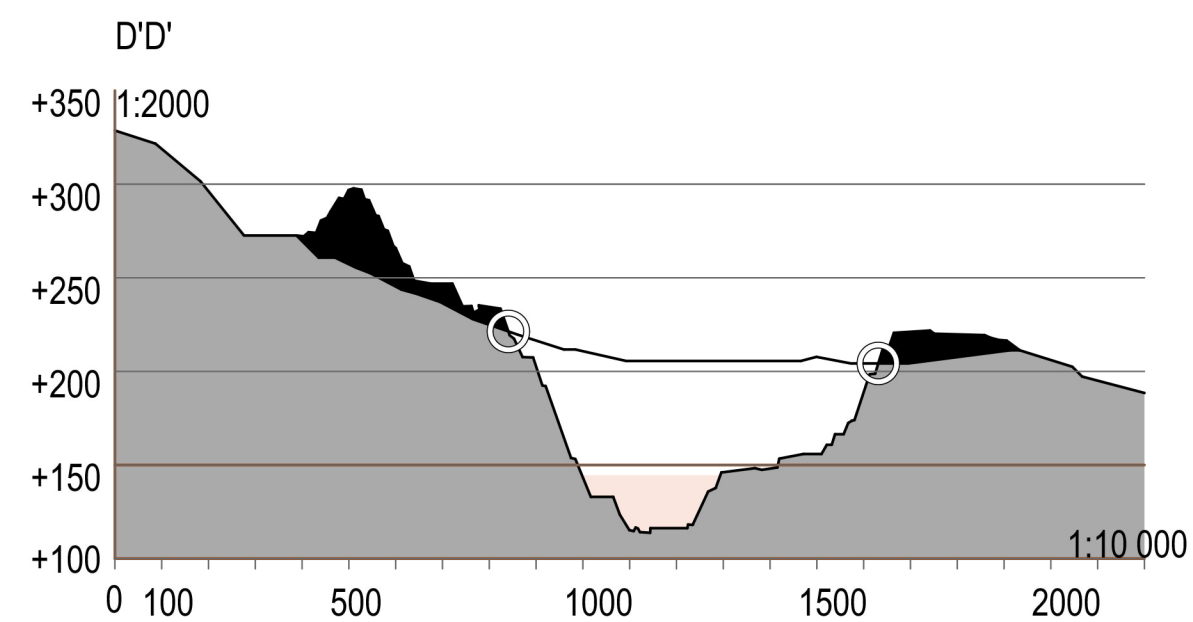
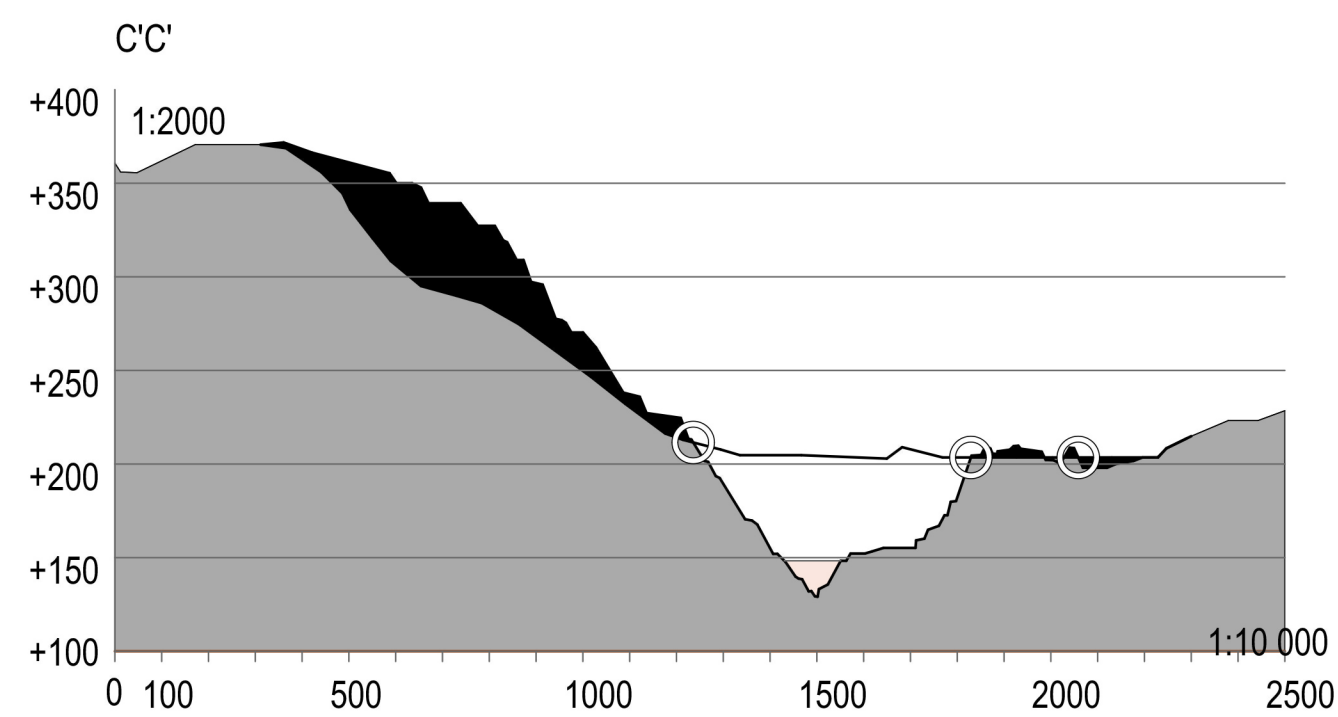
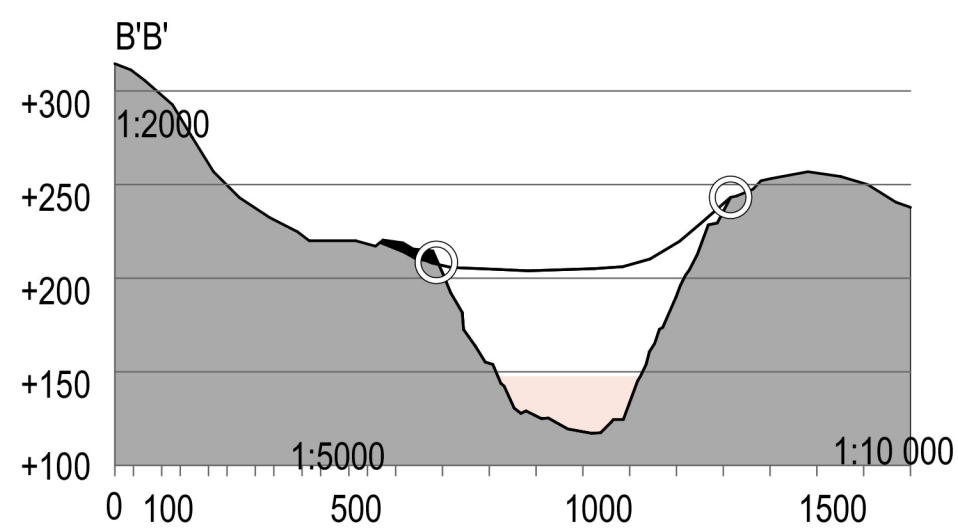
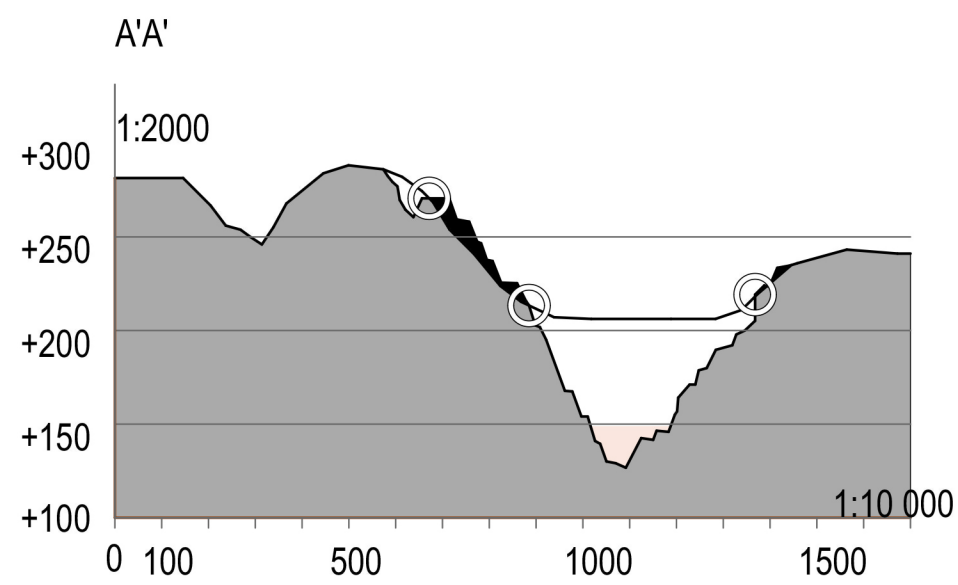
**Breuer Lajos Marcell**, vagy nemzetközileg ismert formában **Marcel Breuer** (Pécs, 1902. május 21. - New York, 1981. július 1.) világhírű magyar építész, formatervező, a Bauhaus mestere, Walter Gropius tanítványa és későbbi munkatársa. Az alsó iskolákat Pécsen végezte. 1920-ban a bécsi Művészeti Akadémián szobrászatot kezdett tanulni, de fél év után abbahagyta és Weimarban Walter Gropius-építésztanítványa lett.

### Tervezési programom

Diploma munkám megszületésekor célom volt, hogy egy olyan témát boncoljak ami a város értékeivel foglalkozik, kötődjön a szakmához melyet gyakorlok. Így jutottam el a doktori iskolánk néalapítójához Breuer Marcellhez. Korszakának egyik legkiemelkedőbb alakja. Szakmai pályafutása nem kötődik szülővárosához, de mégis az egyik legnagyobb pécsi alaknak tartjuk számon. A multban több kísérlet, megkeresés jutott el Breuerhez, ám végül nem sikerült Pécsen megépült örökséget hagyni az újkornak. Célom, hogy létrehozzak egy olyan múzeumot és műteremházat, mely méltán viselheti az Ő nevét. Állandó kiállításon mutatnám be műveit. A műterem házban, pedig olyan pályakezdő művészek, mérnökök dolgoznának, akik időszakos kiállításokon mutatnák be alkotásaikat.

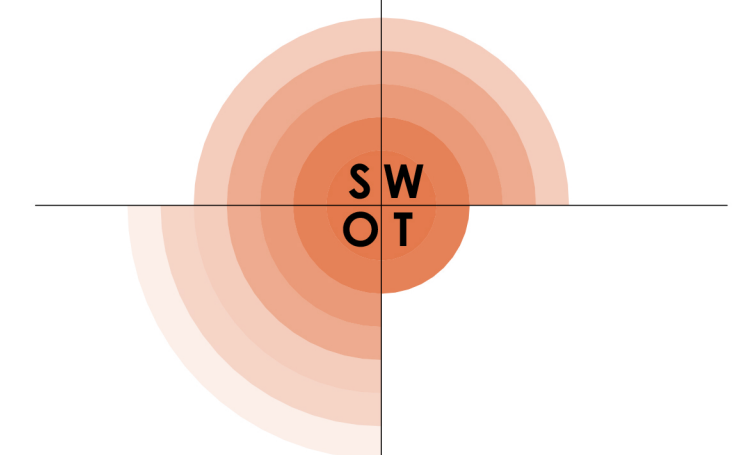
### Építészfórum-cikk részlet

"A közeledő 1982. május 21-e [Breuer 80. születésnapja] alkalmat nyújt Pécsnek arra, hogy világhírű nagy fiáról bár megkésetten, mulasztást pótolva, de maradandó módon emlékezzen meg" - írta Takács Gyula, a Baranya Megyei Tanács elnökhelyettese. A város egy, a Mecsek oldalába tervezendő műteremház-múzeumot kért a "mestertől", ahol helyet szorítának egy Breuer Marcell-gyűjteménynek is. Az ajánlat - mint az alkotó utolsó leveléből kiderült - megörvendezettette a további információkat kérő építészt, ám kissé későn érkezett. A művész 1981. július 1-jei halála ugyanis véget vetett az álmodozásoknak, a tőle kért múzeum pedig azóta sem épült meg.



kiemelt térszín  
több látnivaló  
könnyen megközelíthető  
rekultiváció nem temeti be  
természet közeli környezet

terület érzékenysége  
erdővédelmi övezet  
terület kihasználatlansága  
csúszásveszélyes terep  
közű hiánya



rekultiváció után is működik  
Pécs új embléma  
terület hasznosul/átalakul  
pécsi kötődés Breuerrel  
zöldfelület későbbi hasznosítása  
tehetséggondozás  
agglomeráció fejlesztése

zöldfelület rombolás(parkolás)  
nehezen kivitelezhető (épszerk)

