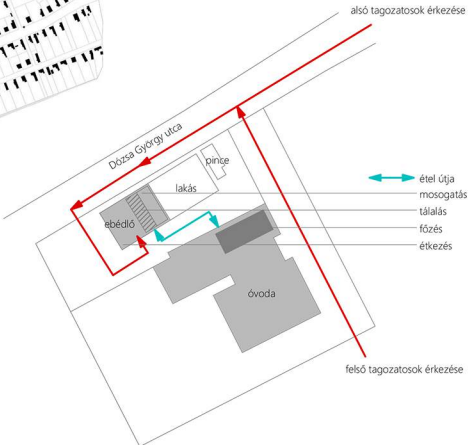
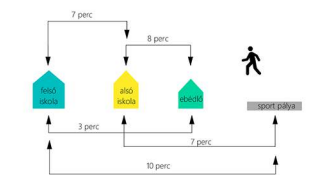
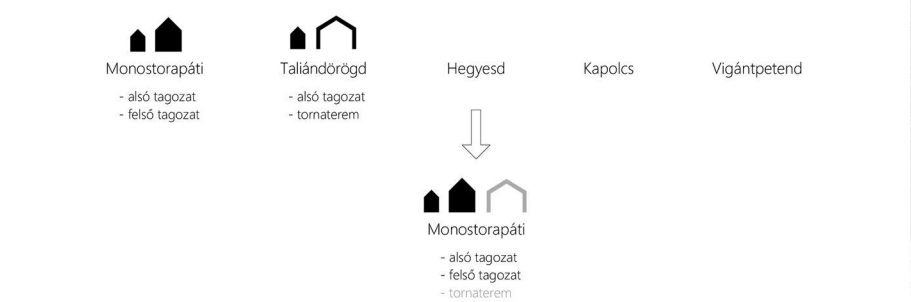




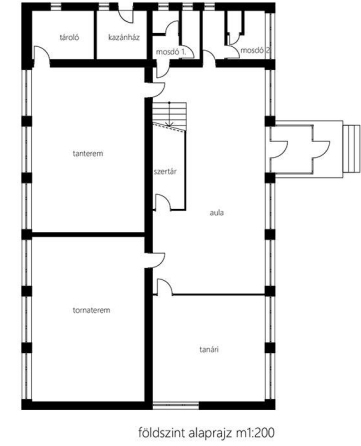
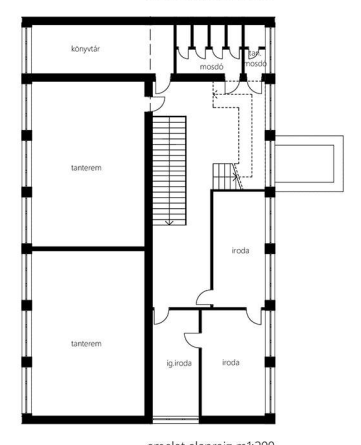
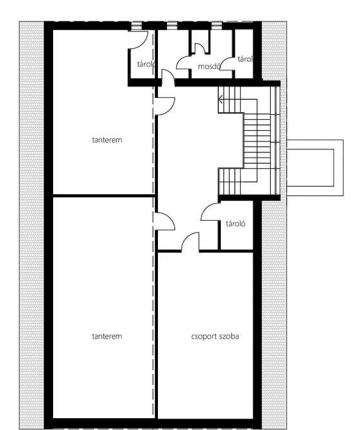
- diák létszám összesen 160
 helyi 120
 környező településekről 40
- alsó tagozat 83
 felső tagozat 77
- tanórán kívüli tevékenységek
 énekkar
 művészeti szakkör
 néptánc
 modern tánc
 foci (Bozsik futball program)
 judo
 hittan óra
- hiányosságok
 tornaterem
 ebédlő
 iskolai büfé
 orvosi szoba
 próbaterem
 technikaterem (főzósarok)
 művészeti oktatásra alkalmas terem
 kerékpártároló
- tervezési program
 tornaterem-rendezvényter-közösségi tér
 ebédlő
 öltözők
 iskolai büfé
 orvosi szoba
 kiállító tér
 meglévő mosdóblokk bővítése
 aula átalakítása
 parkolók elhelyezése
 kerékpártároló
 akadálymentesítés



ÉTKEZTETÉS
 Az ebédlő körülbelül 20-25 fő befogadására alkalmas és összesen 190 diák jár az iskolába ebből körülbelül 130 fő étkezik. Az alsó iskolások a főúton keresztül érik el a Dózsa György utcában lévő épületet, míg a felsősök a klatódombon átkelve, érintve az óvoda beülő udvarát érkeznek a helyszínre.



TÉMA
 Diplomamunkám témájának a lakóhelyemen, Monostorapáti taláható Művészetek Völgye Közös Fenntartású Általános Iskola bővítését választottam. A településen 30 éves probléma, hogy nincs az iskolásoknak tornaterme és az egyre növekvő számú szakkörökre, délutáni foglalkozásokra nincs elegendő foglalkoztató tér. Valamint miután Monostorapáti lett a környező települések életében az oktatási központ, a gyarapodó diáklétszám tovább fokozta a nehézséget. A torna órák megtartása a hidegebb napokon az iskola aulájában történik, melynek állapota és mérete alkalmatlan az órák lebonyolítására. Másik megoldandó probléma még a falu életében a közétkeztetés. Az iskolások ebédeltetése az óvoda mellett levő épületben található ami egy lakóépülettel van egybeépítve. Mérete és kialakítása nem alkalmas főzésre, itt csak az ételek tálalása és fogyasztása történik, valamint a mosogatás. Az ételt a szomszédban lévő óvoda konyháján készítik, melyet ebédkor átvisznek ebbe az épületbe. Az ebédlő körülbelül 25 fő befogadására alkalmas ami nem teszi lehetővé, hogy a diákok ebédeltetése egyszerre történjen, így a tanároknak be kell osztani, hogy mikor indítanak csoportot az iskolából.



TERVEZÉSI HELYSZÍN M1:500

