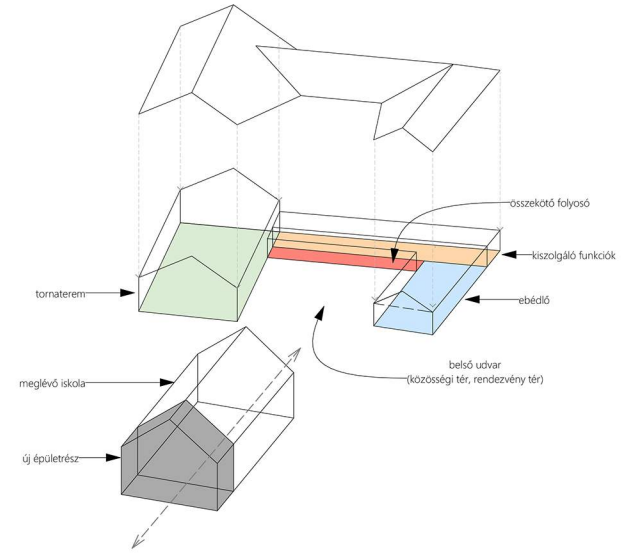
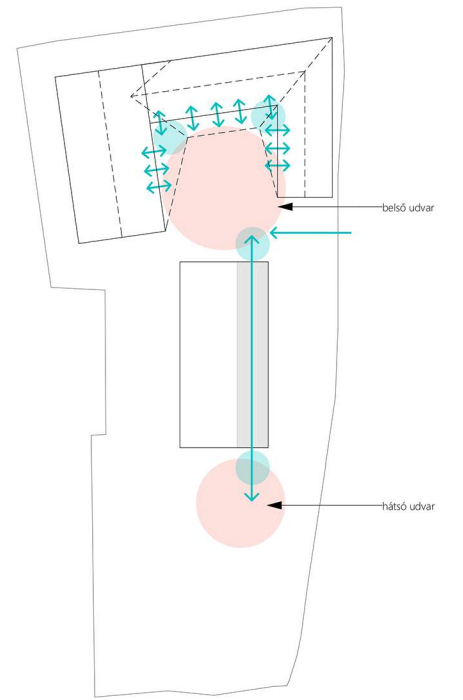


KONCEPCIÓ FEJLŐDÉSE:



TETŐ FEJLŐDÉSE:



KONCEPCIÓ:

Megvizsgálva a település problémáit és hiányosságait, szeretnénk a településnek egy olyan közösségi teret adni, amely alkalmas különböző rendezvények lebonyolítására. Otthont ad egyéb iskolai tevékenységeknek, szakköröknek, délutáni csoportos foglalkozásoknak. Mindezt egy tornatermi funkcióval ellátott épületben helyezném el, amely megoldást nyújtana a jelenlegi helyzetre. Ugyanis egy ilyen helyzetben lévő iskola, amely 5 települési diákot fogadja és rengeteg programot, csoportfoglalkozást biztosít a tanulóknak, valamint többféle sportágban jeleskedik, elengedhetetlennek tartom, hogy tornaterem nélkül működhessen. A magasabb szintű oktatás eléréséhez szükségesnek és indokoltnak gondolom egy ilyen épület megtervezését. Ez megoldaná azt a több, mint 30 éves problémát amivel az iskola küszködik, nem kellene az iskola 40 m<sup>2</sup>-es aulájába zsúfolni a diákokat minden testnevelés óra alkalmával és az aulához kapcsolódó termekben is zavartalanul működhetne a tanórák lebonyolítása. Továbbá nem kellene a diákoknak az órák után a falu központjától távol első művelődésházba kísélniük és ott részt venni a csoportfoglalkozásokon. Az új épület megoldást nyújtana az iskolai ebédtetés eddigi problémáira is. Az ebédlő tere pedig rendezvények esetén együtt tudna működni az egész épülettel, valamint a belső udvarral.

A tervezett épület 3 egységre bontható: tornateremből, ebédlőből és a két funkciót összekötő, kiszolgáló helyiségeket, valamint a konyhatechnológiát tartalmazó épületrészből áll.

Ezek a funkcionális terek szorosan együttműködnek a belső udvarral. Rendezvény esetén a falak eltolhatóak és az épületet összekötő folyosó átmeneti térre alakulhat, amire rájátszanak még a dinamikusan hajlázó előtétök. A tömegalkításból és a nyílászárók kiosztásából is látszik, hogy az épület a belső udvarral kommunikál, kizárva a külső világot. Az U alakú tömeg ráfordul a meglévő iskola épületére ami mégjobban kijelöli és erősíti ezt a teret. Az épület körbejárva visszahúzó, egyszerű homlokzatokat látunk, de amint belépünk az udvarra, egy izgalmasabb világ tárul elénk, melyet a tetők játéka eredményez.

A meglévő iskola auláját mindkét irányban megnyitottam, a bejáratot áthelyeztem az északi oldalra, ezáltal az épület már képes a hátsó udvarral is kommunikálni. A régi tömeget megtoldottam egy új épületrésszel, amibe a vízcsatlakozások kerültek át az új bejárat miatt.

A hátsó telekre szorosan elhelyeztem néhány parkolót és kerékpártárolót, valamint innen közelíthető meg az épület akadálymentesen is.



HELYSZÍNRAJZ M1:500

