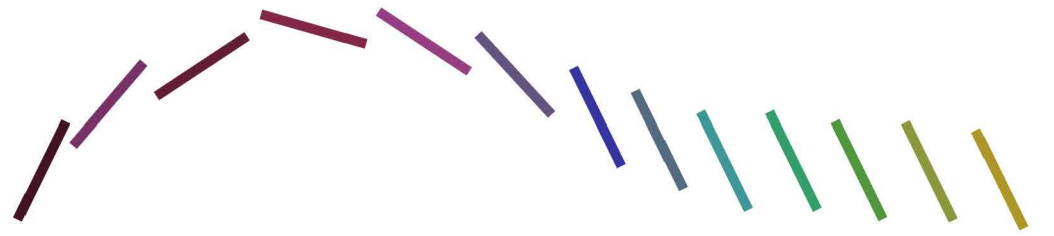
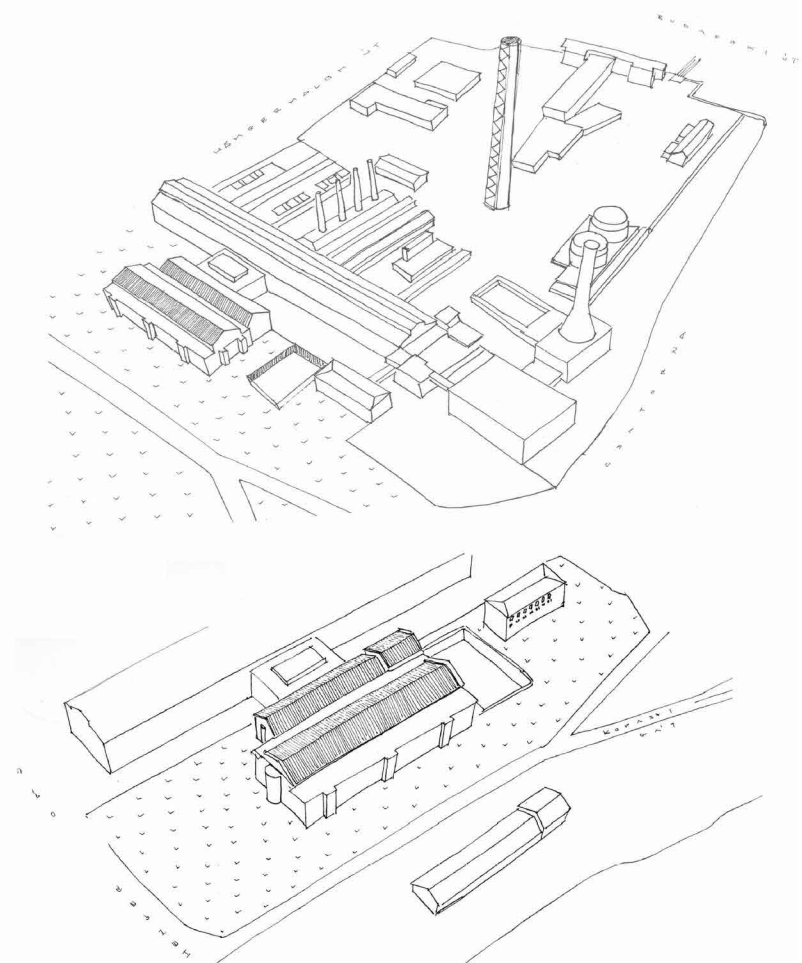
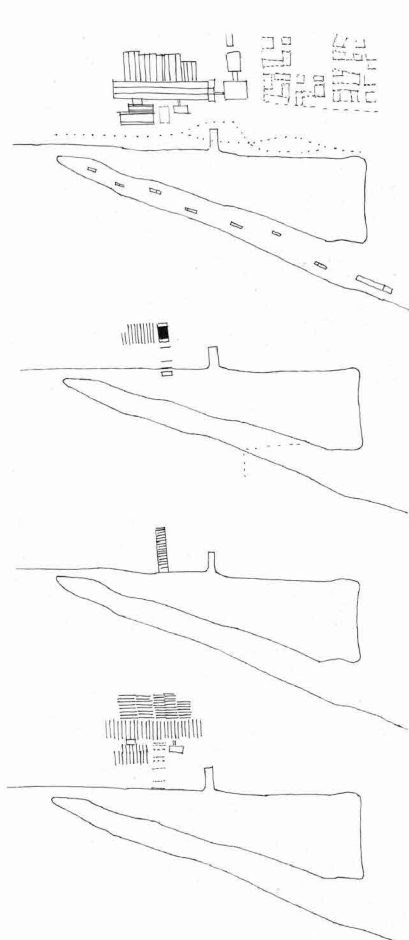
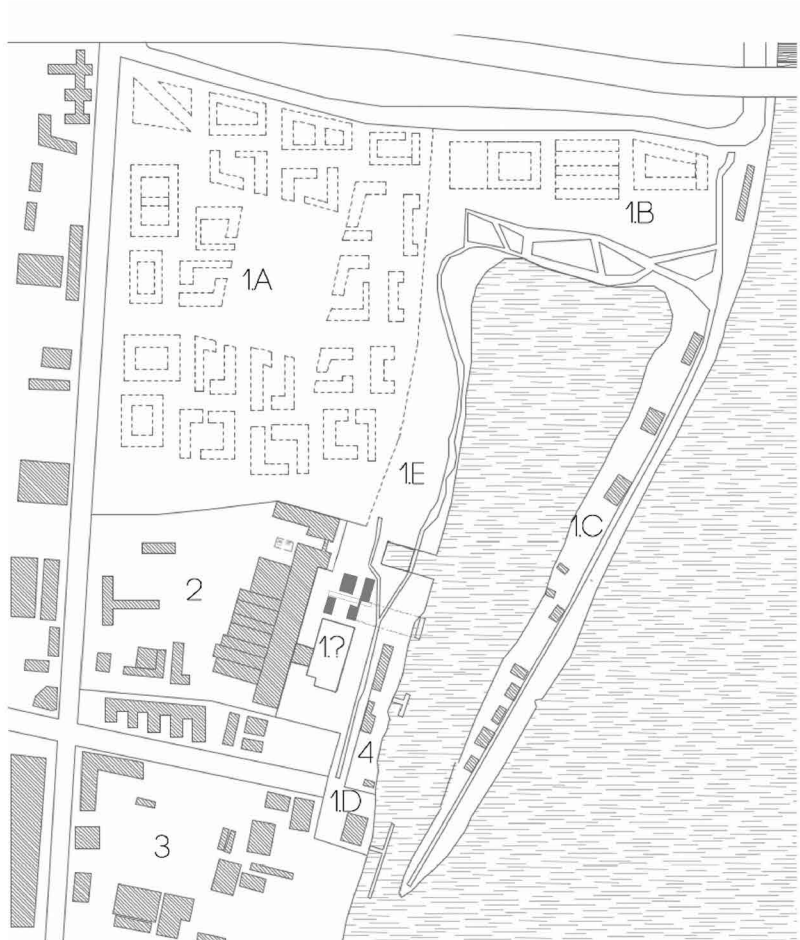


SOUND UNDER GROUND





HELYSZÍNVIZSGÁLAT

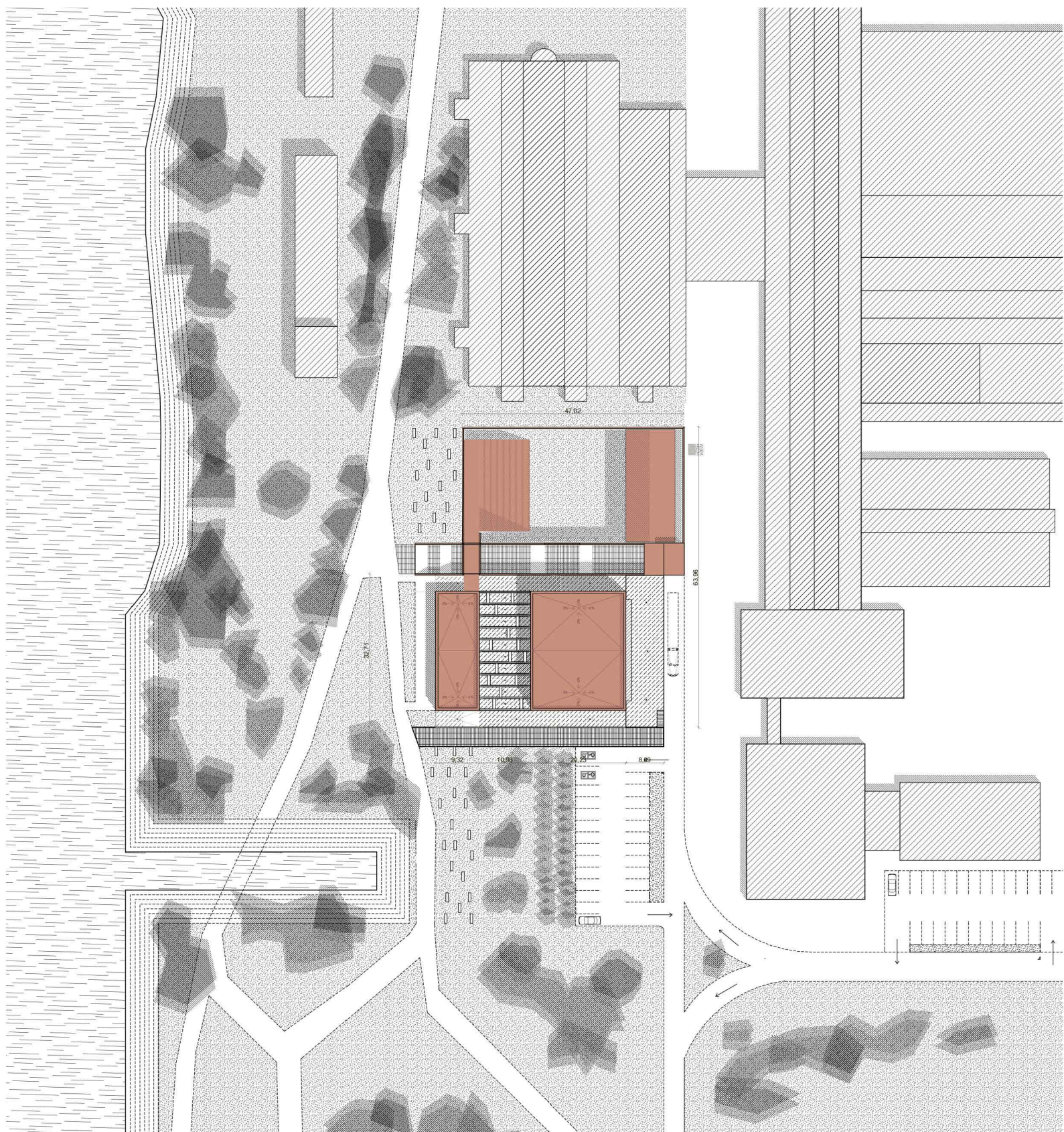
- 1.A LEENDŐ LAKÓÉPÜLETEK
- 1.B LEENDŐ IRODÁK
- 1.C ÉJSZAKAI SZÓRÁJOZÓHELY
- 1.E PARK, PIKNIKEZŐHELY
- 2. MŰKÖDŐ KELENFÖLDI HŐERŐMŰ
- 3. RAKTÁRAK, IRODÁK

Helyszínválasztás, tervezési program

Tervezési helyszínemül a Kelenföldi Höerőmű által bezárt a kopaszi gáthoz parkjához fűződő területet választottam, amely jelenleg üresen áll elkerítve. A jelenlegi tulajdonos a Buda Part projekt keretében hasznosítaná a területet, ellenben még nem készült koncepció a területre, ők egy kulturális funkciót képzeltek el ide. Itt két épület és egy meder található. A rajzon késsel jelölt nagyobb kapcsolópont épületet Bierbauer Virgill tervezte, ez az épület építészeti értékkel bír, belső rendszere viszonylag kötött, sorolt térsor egy csarnokszarkezetbe foglalva. Itt bármilyen jelentősebb beavatkozás ront az épület értékén így ezt az épületet szerkezetében nem változtatnám csak felújítanám, itt adnék helyet próbatermeknek „házfoglalás!” keretében a németországi Tacheles központhoz hasonlóan. Így megőrizném a jelenlegi épület építészeti értékét, melyet 1930-ban tervezett Bierbauer Virgill. A koncert és stúdióközpontot emellett hoznám létre a mederben illetve a mellette levő területen kihasználva a másik itt állomásozó üres épületet. Az 60cm-es vasbeton falakkal övezett egykori derítőmedencében a mélysége miatt kedvező szabadtéri koncerthelyzet alakítható ki. A mellette található, a rajzon pirossal jelölt épület rossz műszaki állapotának és kis műemléki értékének köszönhetően elbontásra kerülne. A szabadtéri koncerthely mellett alakul ki a zárt koncerthelyszín. A földalatti kialakítás kedvező kapcsolatokat jelent a nyílt és zárt koncerthelyszín között, illetve akusztikailag is kedvezőbb helyzetet teremt.

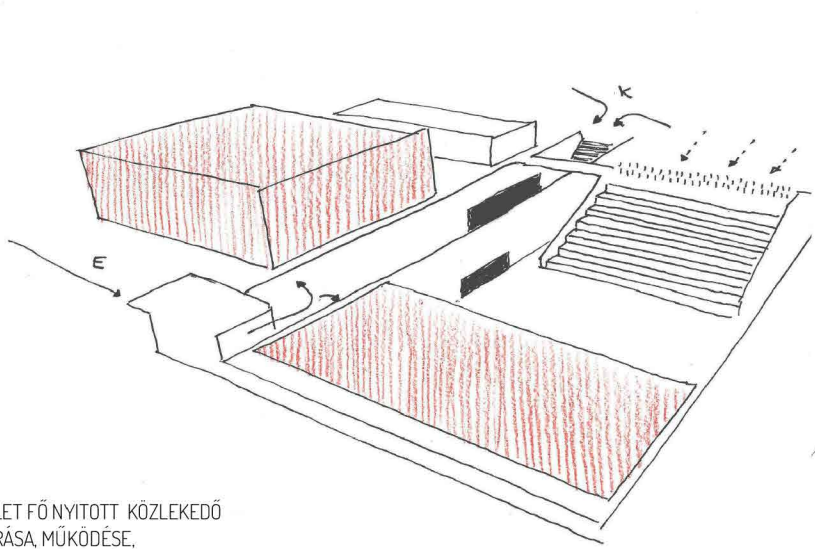
Az under ground zenészekeken kívül a Buda Part projekt létesítményei is igényelnek egy igényes koncerttermet, ez a közös nevező fontos szempont a középület fenntarthatóságában. Fontos megjegyezni, hogy a Buda Part projekt jelenleg a Bierbauer Virgill által tervezett épületben alakítana ki kulturális előadóteret, amely elképzelést én nem támogattam, szeretném, hogy az az épület szerkezetét tekintve érintetlen maradjon, fontos nekem az értékmentés.

Akusztikai alapvetés: A koncepcióm alapvetését inspirálta a hang terjedésének kedvező fékezése, hangszigetelése, ezzel párhuzamosan a hang viselkedésének megfelelő kedvező akusztikai helyzet létrehozása. Röviden a hang terelése. Célom egy olyan koncerttér létrehozása, ahol különböző felállású, különböző produkciójú zenekarokhoz alkalmazkodni tudjon az akusztika.



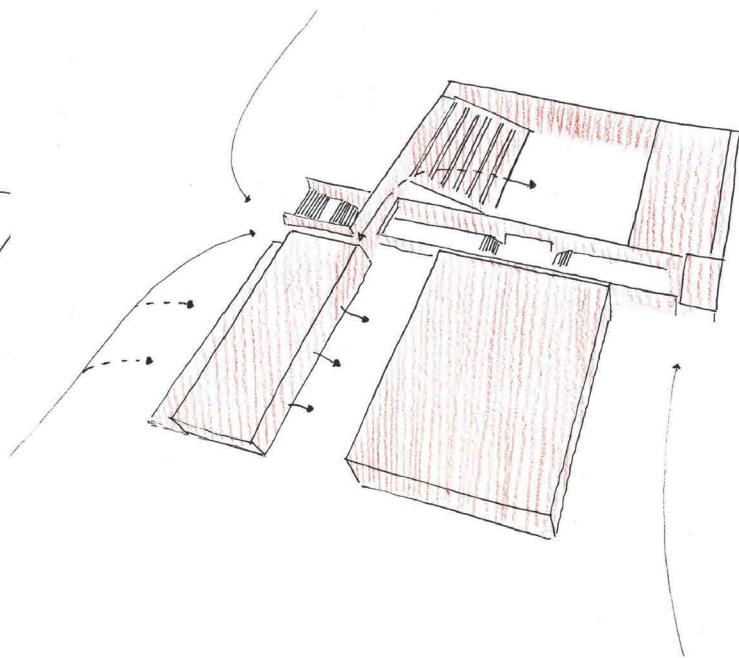
HELYSZÍNRAJZ

Hőerőmű karakterrajzok

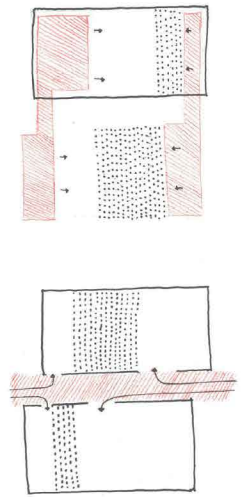


1: ÉPÜLET FŐ NYITOTT KÖZLEKEDŐ FELTÁRÁSA, MŰKÖDÉSE.

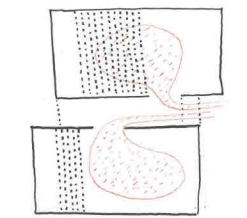
2: KÖRNYEZETBŐL VALÓ FŐ MEGÉRKEZÉSI IRÁNYOK



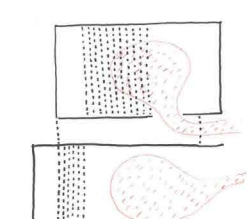
KISZOLGÁLÓTEREK VISZONYA, PUBLICITÁS



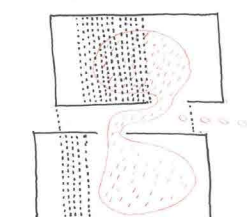
KÉT TÖMEG ELVÁLÁSA EREDMÉNYEZI A FUNKCIÓK SZERVEZETT FELTÁRÁSÁT



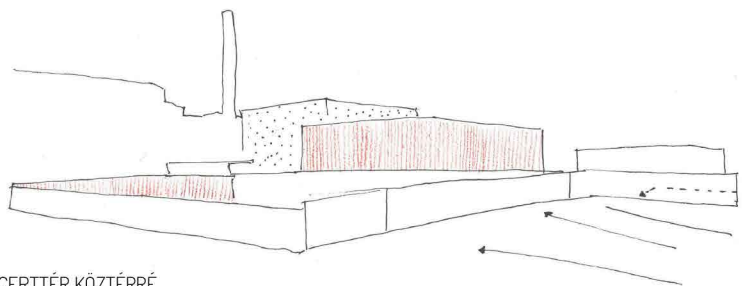
FÜGGTLEN MŰKÖDÉS, ZÁRT PROGRAMOK



FÜGGTLEN MŰKÖDÉS, SZABADTÉRI KONCERT INGYENES VAGY KÖZTÉR

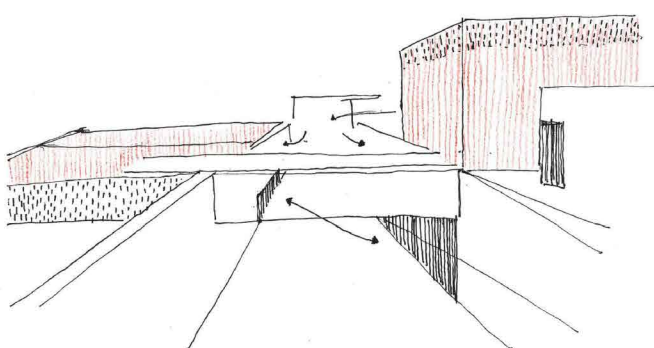
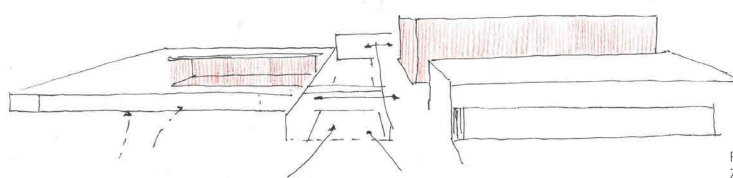
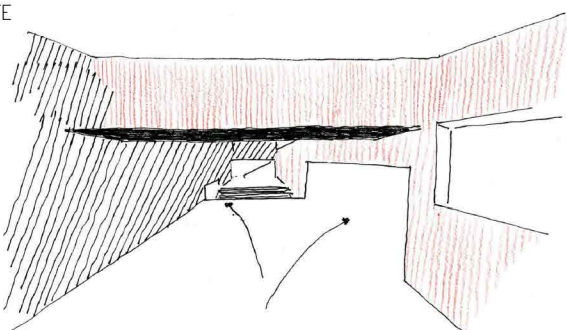


KÉT KONCERTTÉR BEN KÖZÖS PROGRAM/FEJESZTÉSI VAN

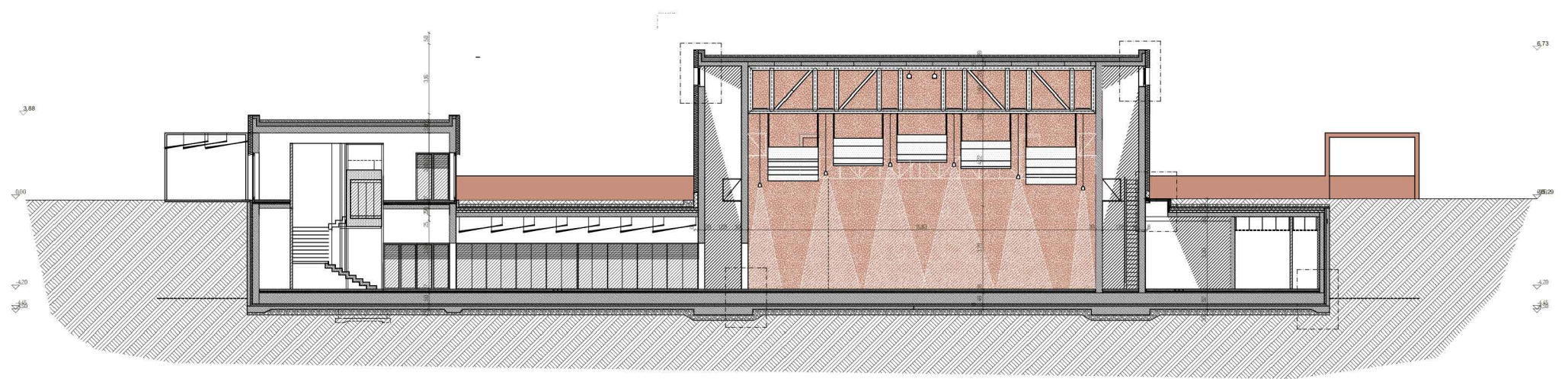
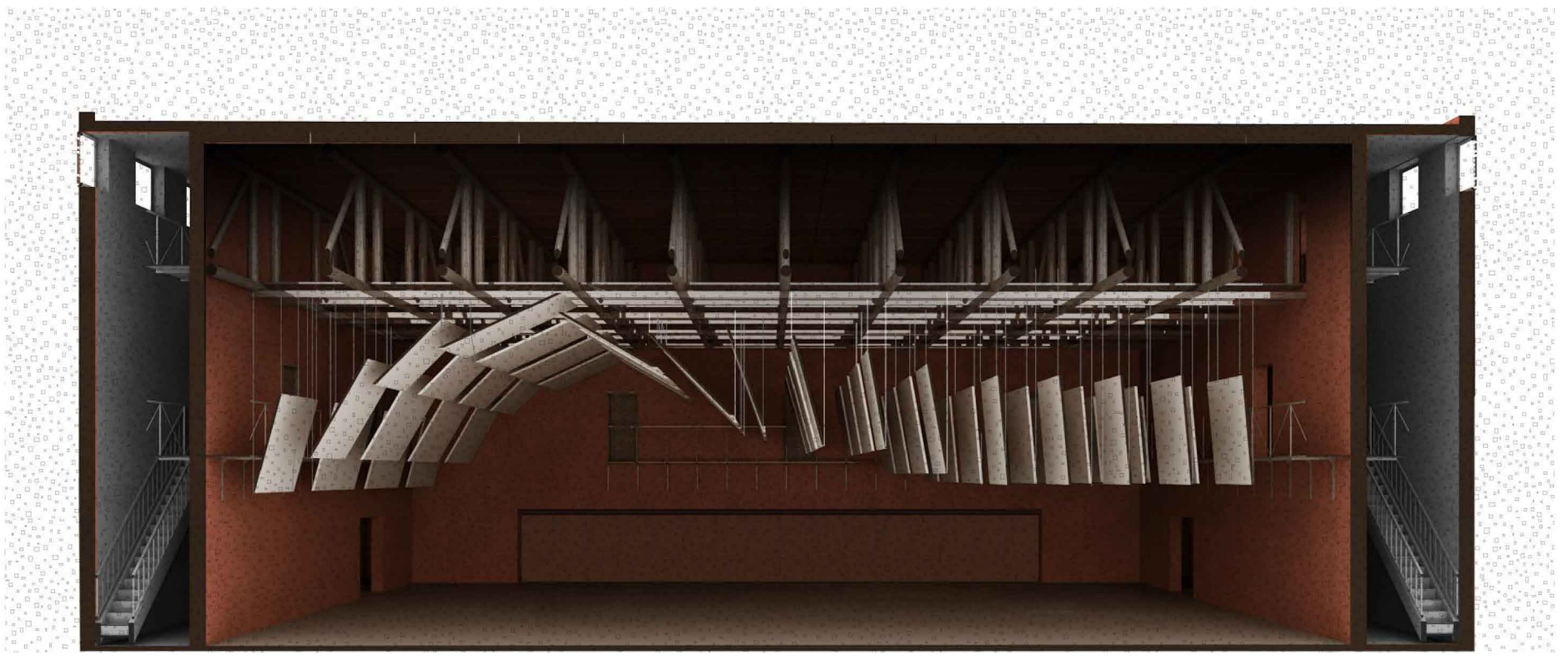


1: NYÍLT KONCERTTÉR KÖZTÉRRE ALAKÍTÁSA

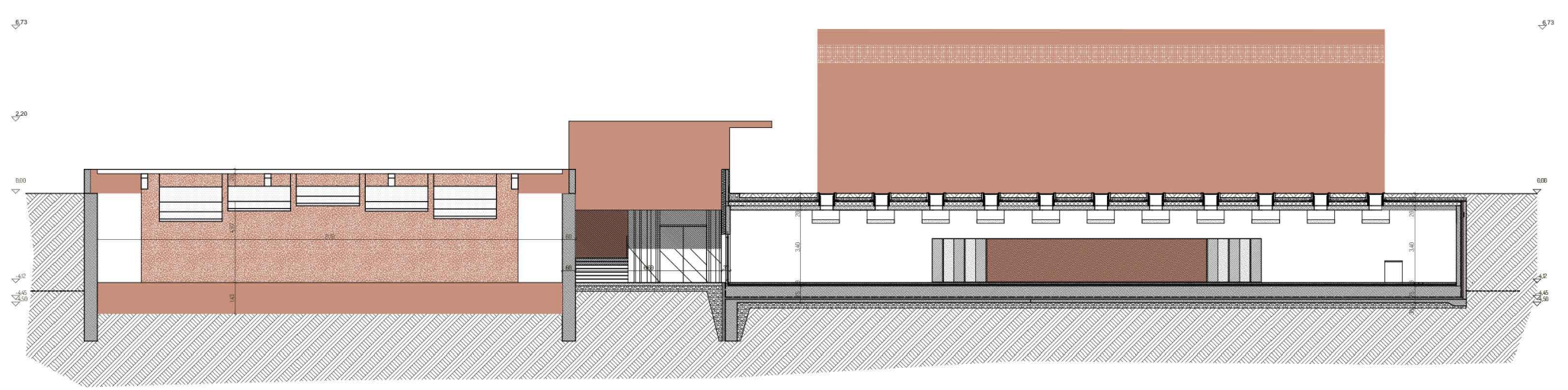
2: KÖRNYEZETBŐL VALÓ FŐ MEGÉRKEZÉSI IRÁNYOK ÉS A FŐ KÖZLEKEDŐ HELYZETE



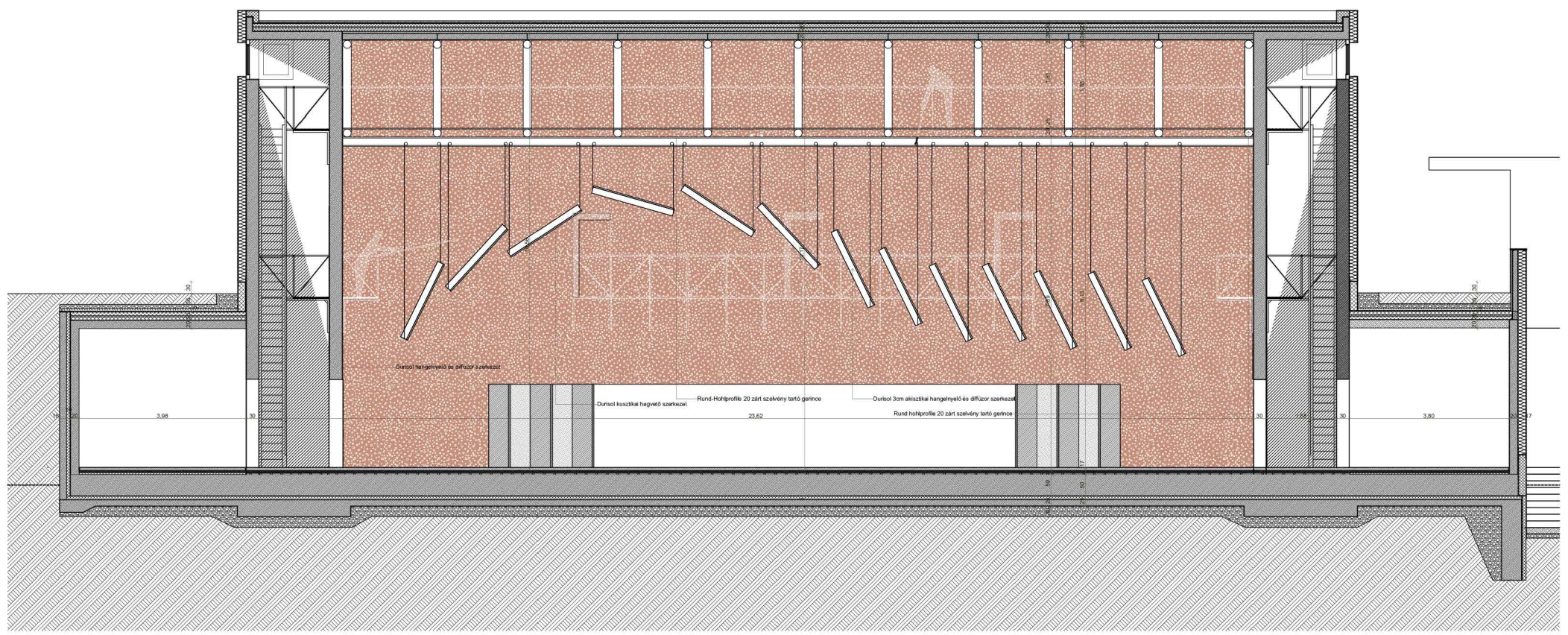
KÖZLEKEDŐ TÉR MŰKÖDÉSE ÉS A FUNKCIÓK FELTÁRÁSA



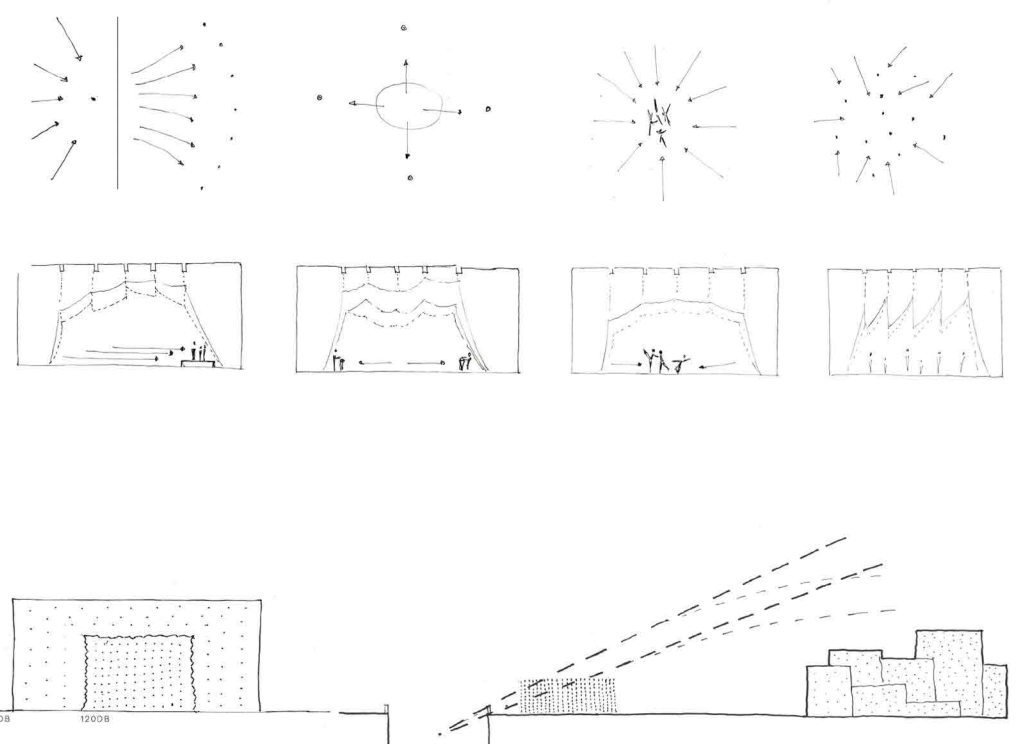
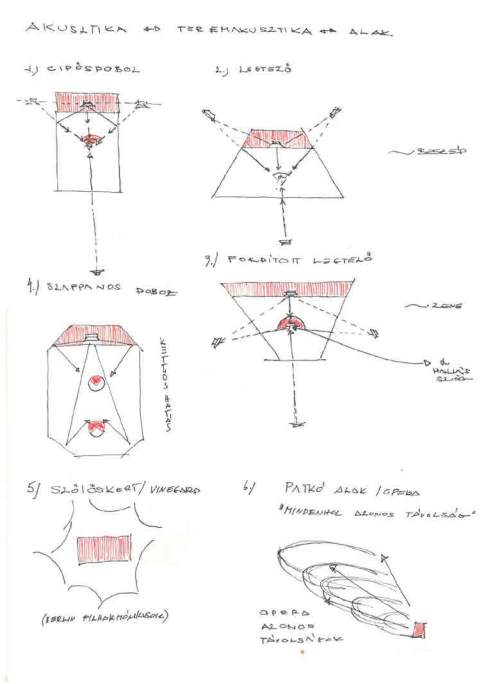
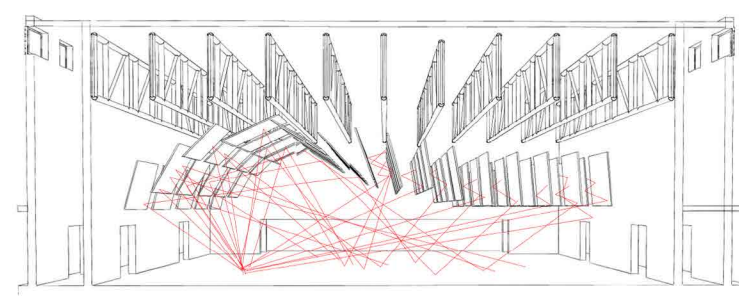
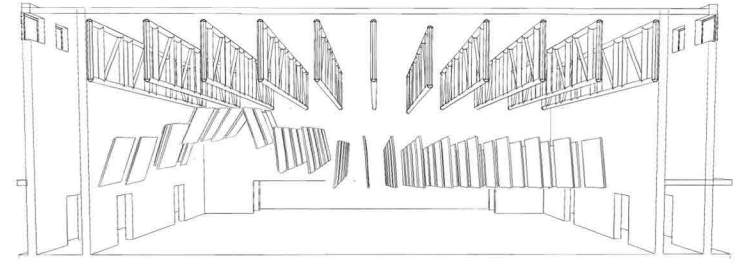
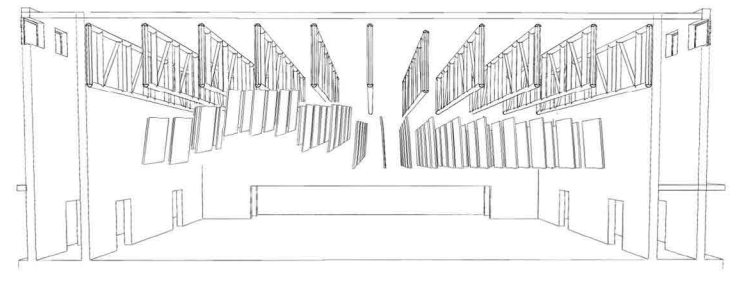
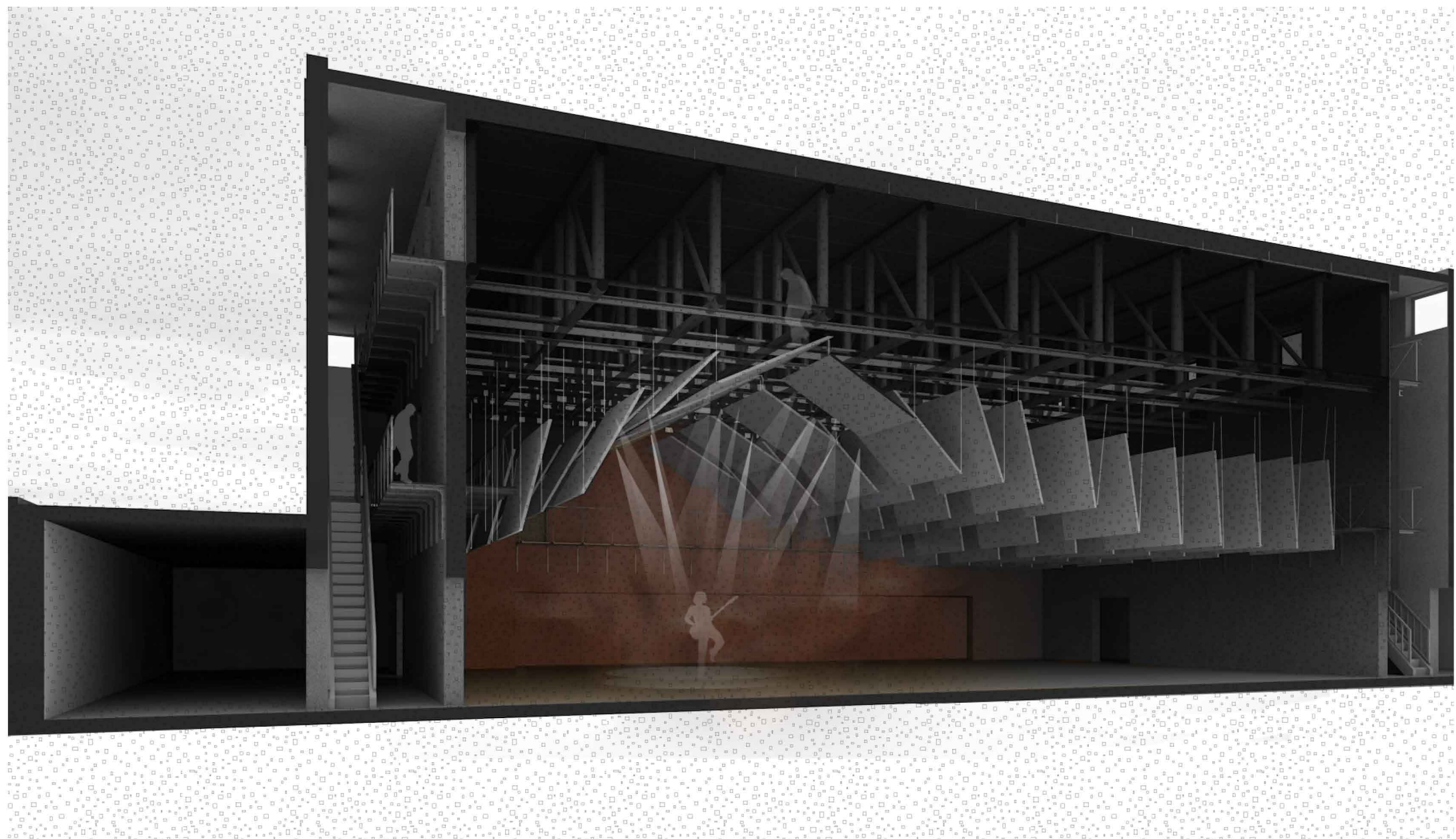
AA METSZET M=1:100

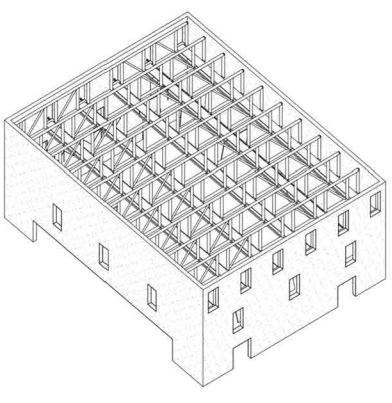


BB METSZET M=1:100

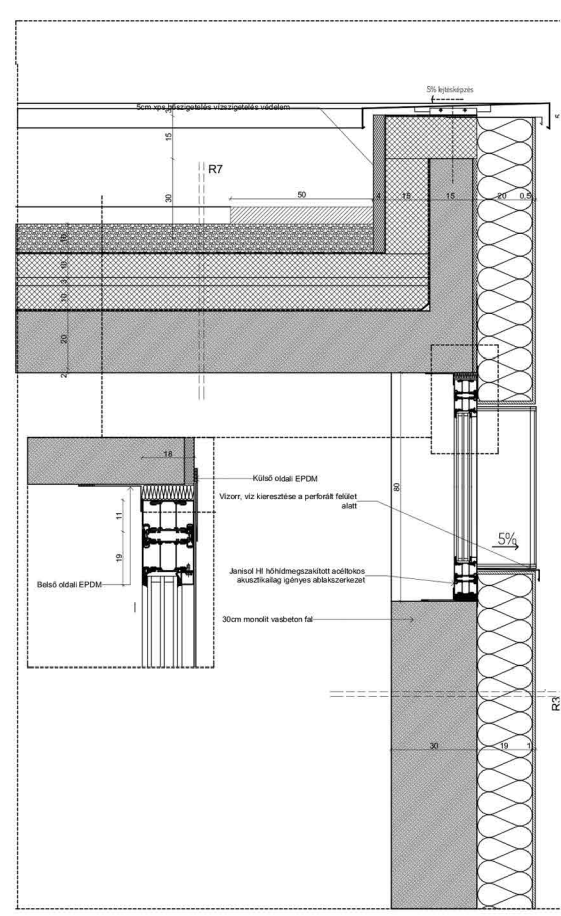


CC METSZET M=1:50

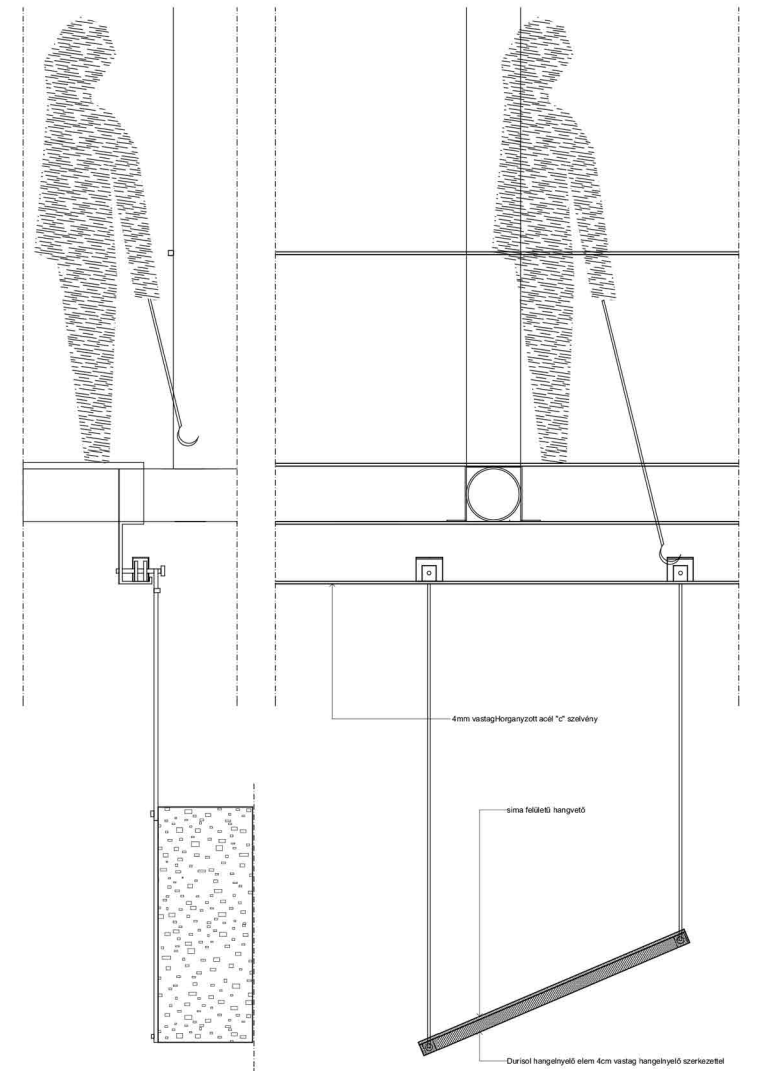




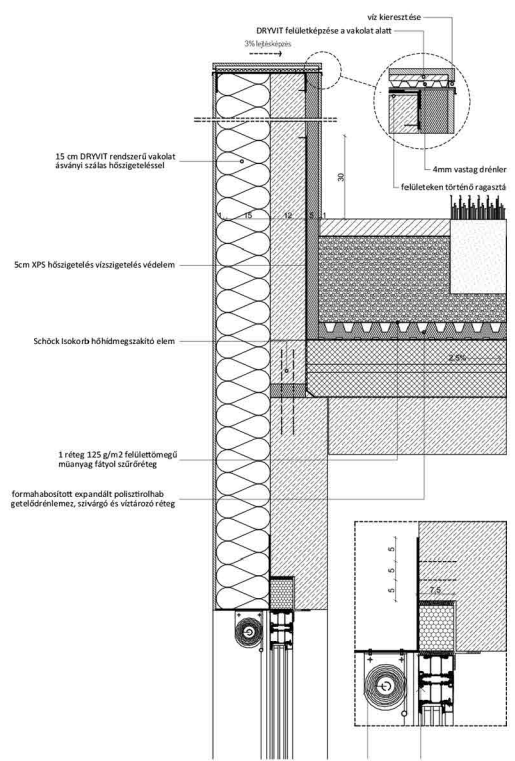
ATTIKA KIALAKÍTÁS KONCERTTEREM FELETT



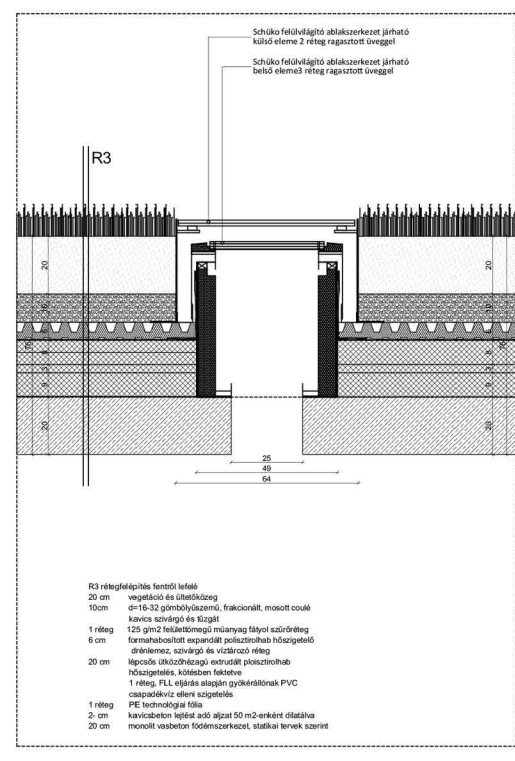
AKUSZTIKAI ELEMELK MŰKÖDÉSE: EGYIK OLDAL: HANGVETŐ MÁSIK OLDAL: HANGELNYELŐ



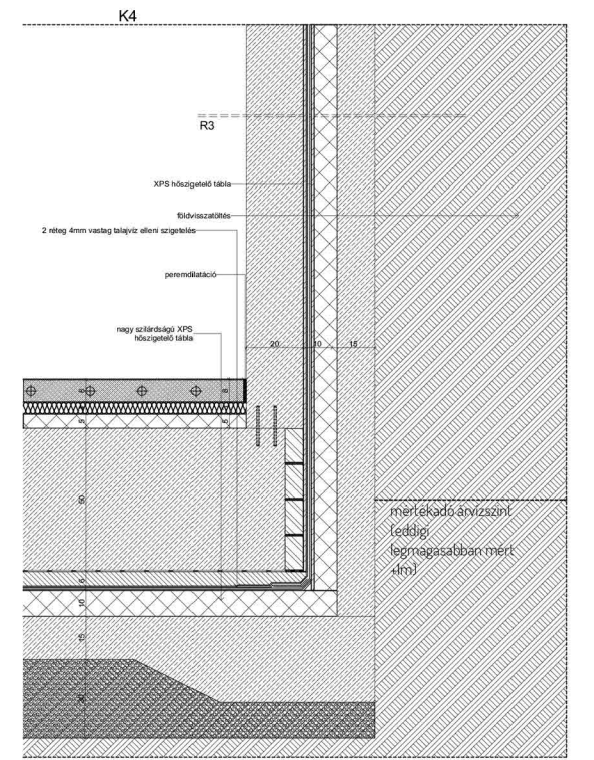
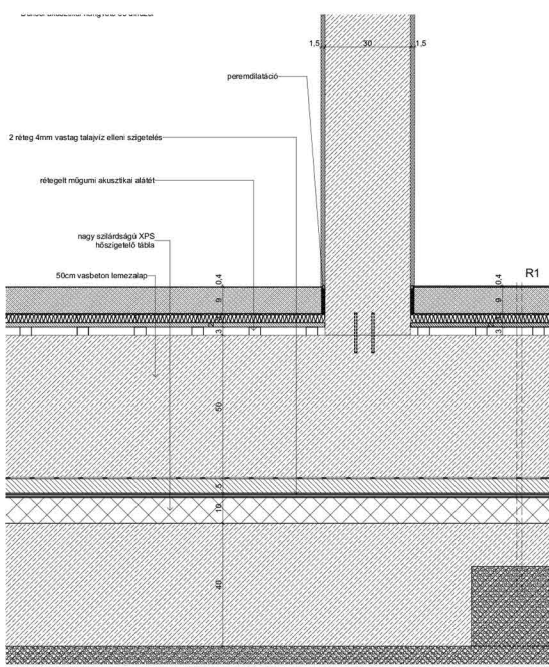
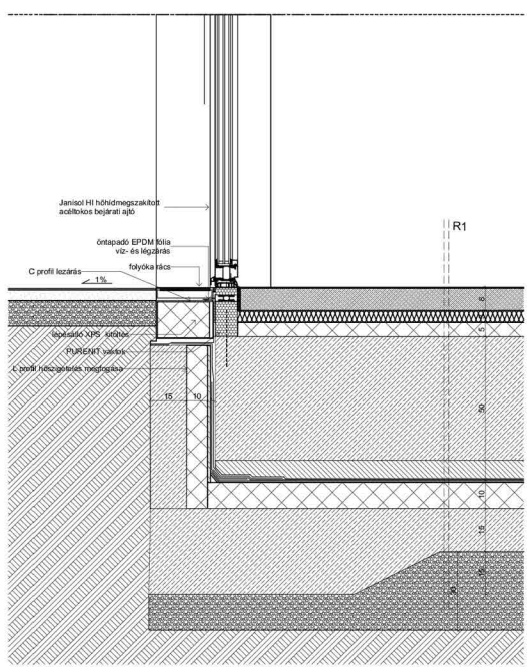
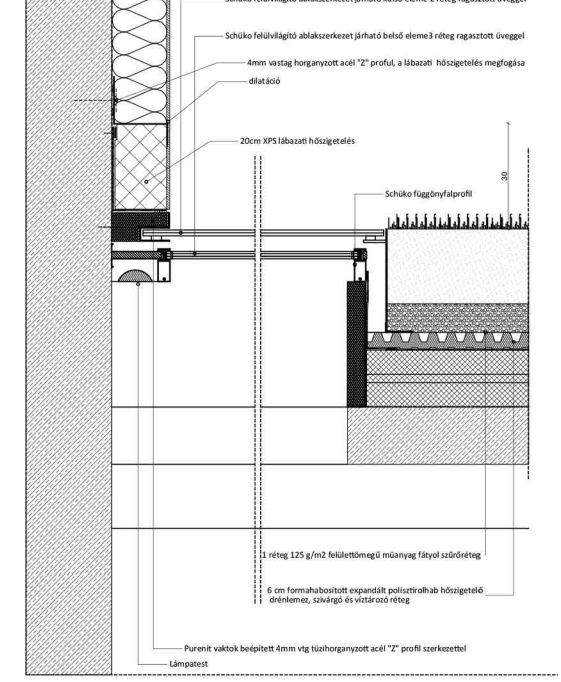
ATTIKA KIALAKÍTÁS ZÖLDTETŐN



FELÜLVILÁGÍTÓ KIALAKÍTÁS ZÖLDTETŐN



FELÜLVILÁGÍTÓ KIALAKÍTÁS BACKSTAGE ESETÉN



LÁBÁZATI KIALAKÍTÁS ÜVEGAJTÓ CSATLAKOZÁSÁNÁL

AKUSZTIKAI PADLÓ ÉS ALAPOZÁS

LEMEZALAP ÉS HATÁROLÓ FAL CSATLAKOZÁSA