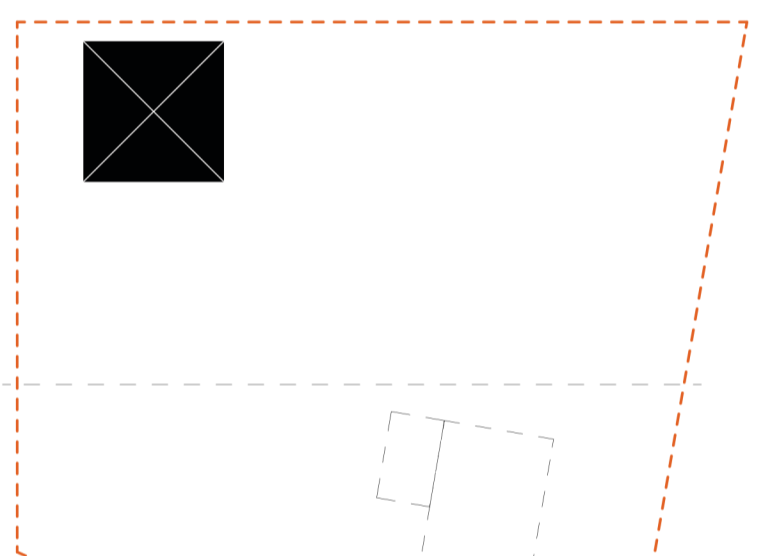
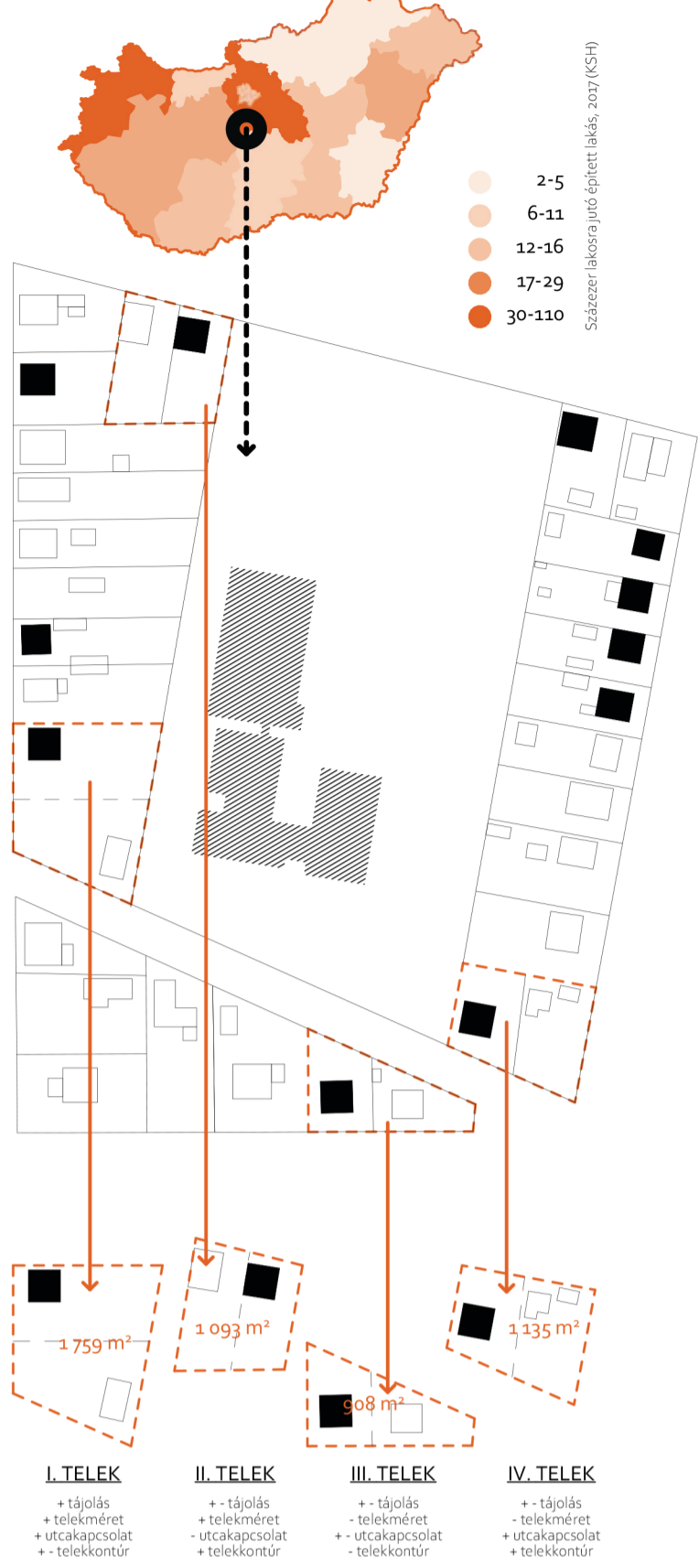


I. KOCKAHÁZBÓL CSALÁDI/MINI BÖLCSŐDE

//KONCEPCIÓ II. KATEGÓRIA "C1" ÉS "C2" VÁLTOZAT



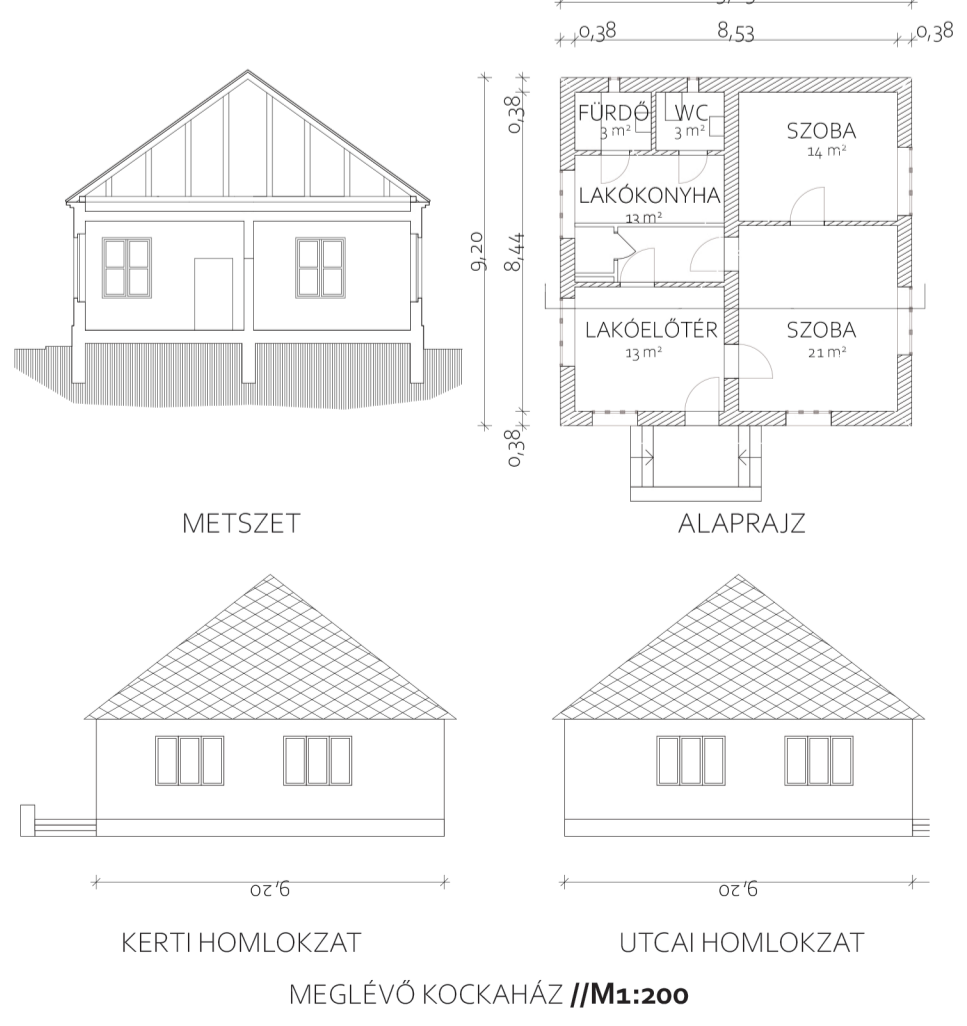
TELEK KIVÁLASZTÁSA

Az intézményi zóna súlypontját egy a hetvenes években épült általános iskola adja. A közelben már működnek családi napközök és egy óvoda is, a férőhelyhiány azonban komoly problémát jelent. A meglévő intézmény közelsége a B és A verzió esetében lényeges, hiszen annak kiszolgáló blokkjára ideiglenesen támaszkodhat egy új gondozási egység. A másik kötöttség pályázat által megadott „kockaház” típus, melyből az adott iskola közvetlen szomszédjai közül több is akadt. Ezen felül a tájolás és telekméret, valamint az utcáról való feltárás milyensége volt még fontos szempont a konkrét telek kiválasztása során.

Általánosan elmondható, hogy a bölcsődefunkció által igényelt telekméret ritkán adott egy egykori lakóépületnél, így két telek összevonása az egyik feltétel. Ezzel együtt előny, ha egy mini bölcsőde vagy családi napközi létesíthető telekösszevonás nélkül.

A másik lényeges pont, hogy a kert kapcsolata megfelelően a későbbi használatra, lehetőleg keleti vagy déli tájolású legyen, tágas, de védetten kialakítható kert kiépítését tegye lehetővé. Figyelembe véve mindezen szempontokat az I. számú telek felelt meg leginkább és az került kiválasztásra a tervezés alapjául.

AZ I. ÜTEMBEN 8 GYEREKKEL ÉS 2 NEVELŐVEL MŰKÖDIK A BÖLCSŐDE. TELEKÖSSZEVONÁSRA NEM, RÉSZLEGES KERTKIÉPÍTÉSRE ÉS AKADÉLYMENTESÍTÉSRE SZÜKSÉG VAN.



FELODATÉRTÉLMELÉZÉS, SZŰKÍTÉS

"Az ötletpályázat célja tehát a bölcsőde fejlesztések elősegítése, a fejlesztésekhez szükséges alaprajzi elrendezések, funkciósmák kidolgozása, valamint a pályázók által fenti feladat megvalósítása érdekében legjobbnak tartott építészeti (kiemelten belső és tájépítészeti) eszközök bemutatása."

A feladat tehát olyan általános érvényű megoldások felmutatása a témában, melyek széles körben alkalmazhatóak a jövőben és alapját képezhetik a későbbi szabályozási és szabványkörnyezet módosításának. Ez azonban éppen annyira nehézsége is a feladatnak, mint amennyire szabadabbá is teszi azt.

JELEN PÁLYAMŰ EZÉRT EGY TÍPIKUSNAK TEKINTHETŐ TERÜLET ADOTTSÁGAIBÓL INDUL KI, EGY MEG NEM NEVEZETT DE LÉTEZŐ HELYSZÍNT VÉVE ALAPUL. Ez által könnyebben bemutatathatóvá válik, hogy ideális telek valószínűleg nem, de alkalmas helyszín található, ha egy önkormányzat például bölcsődei férőhelyek biztosításában gondolkodik.

KONCEPCIÓ

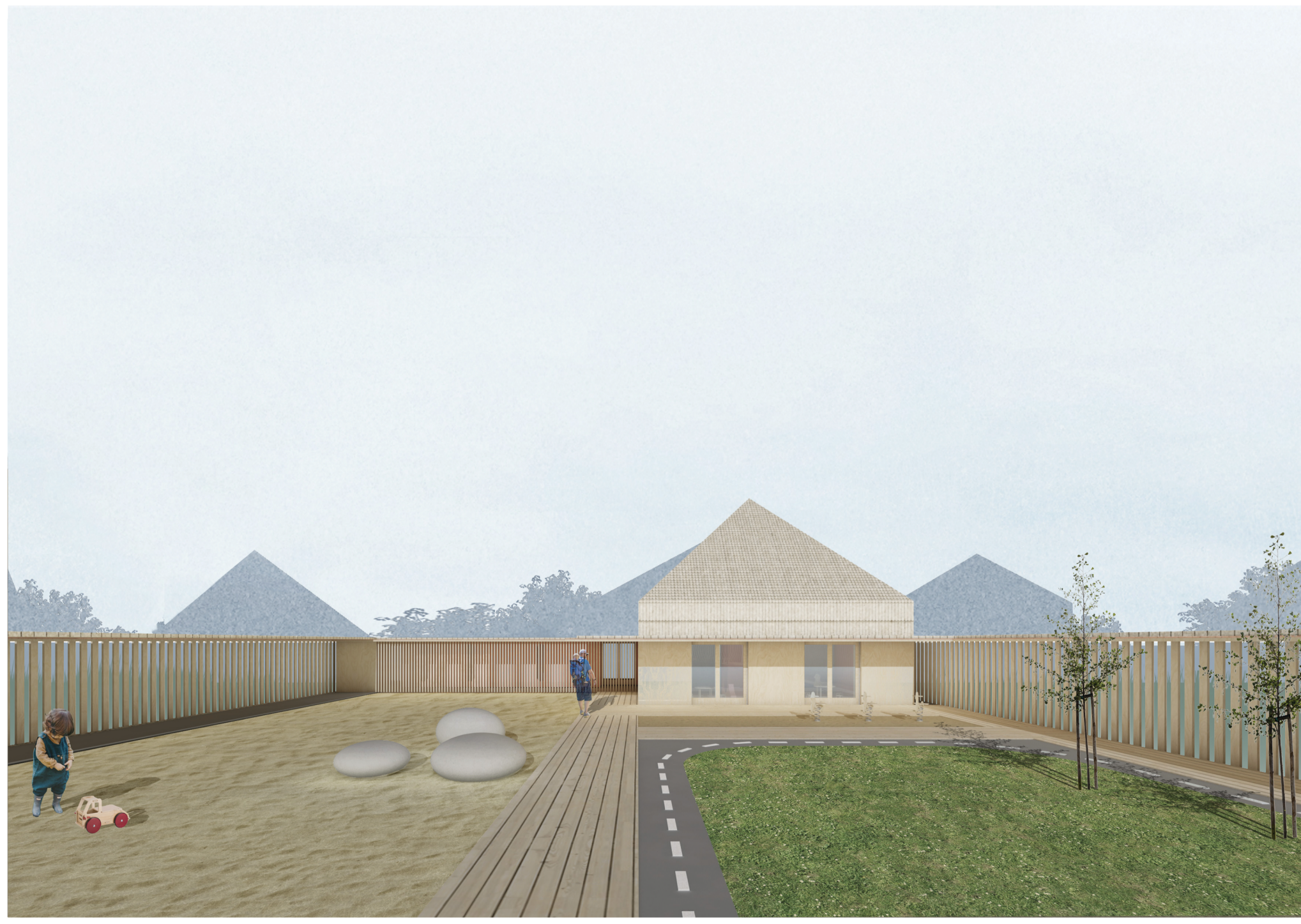
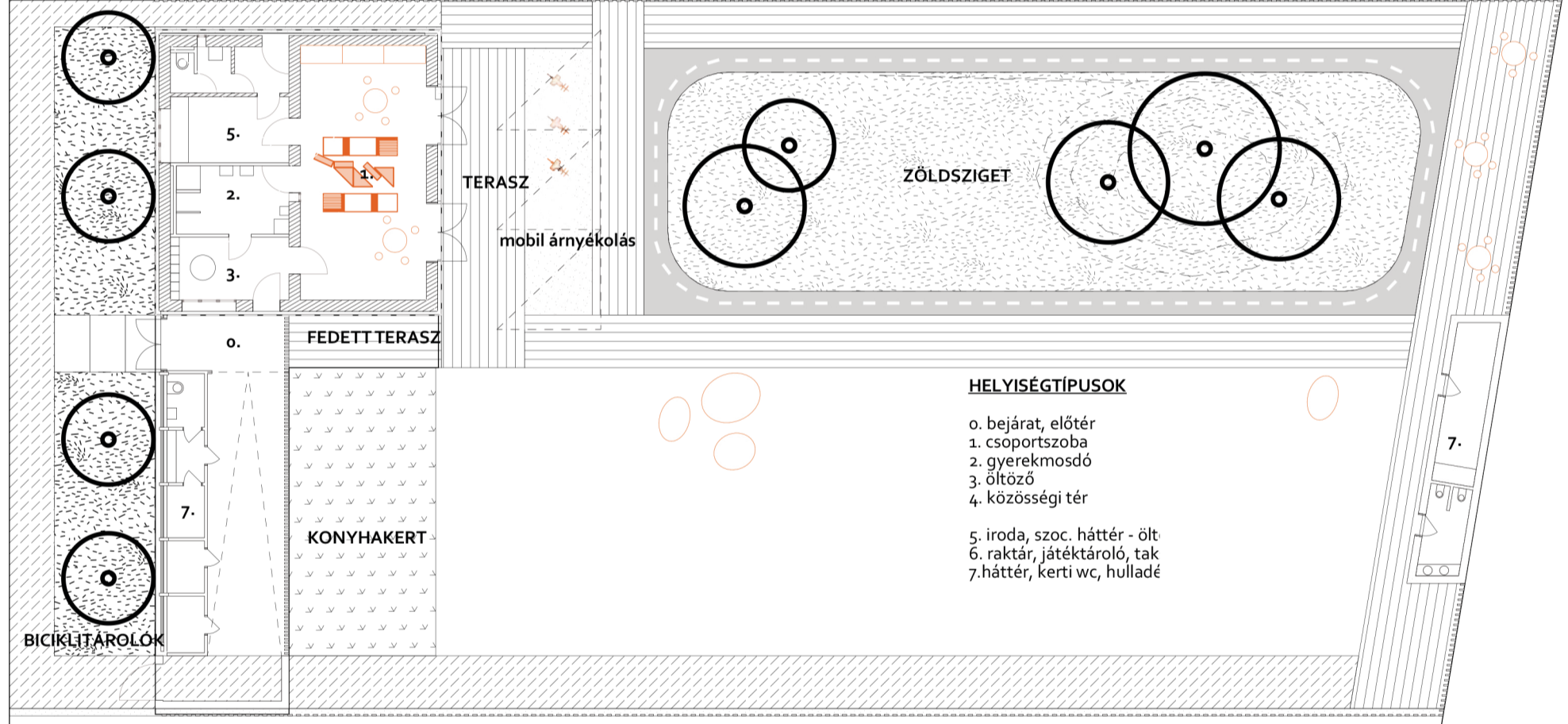
Az elképzelt projekt menete a következő: Adott egy önkormányzat, ami felismeri, hogy az elmúlt években a lakosság összetétele megváltozott és túlsúlyba kerültek a dolgozó, kisgyermekes családok. Ezek jellemzően egy-egy peremterületen épített lakóparkban sűrűsödnek és jelentős férőhelyigényük van óvodai és bölcsődei ellátás tekintetében.

Tekintve, hogy egy bölcsőde egy férőhelyre vetített négyzetméterigénye igen magas, a városvezetés több lépésben látja megvalósíthatónak az új gondozási egység megépítését. A projekt helyszínét így úgy választja meg, hogy az kezdetben támaszkodni tudjon a jelenleg is működő általános iskola kiszolgáló üzemi egységeire, mint amilyen a konyha, karbantartás vagy épp adminisztráció. Így az iskola telekszomszédjai között keres elsősorban alkalmas telket. Üres telek nem áll rendelkezésére, de leromlott állagú vagy épp lakatlan kockaház több is van. Ez nem meglepő azzal együtt sem, hogy a kisváros más részein sorra kelnek el a telkek és az új építész lakások, hiszen ezekre jóval nagyobb támogatási összegek igényelhetők, mint a használt ingatlanokra.

TELEKVÁLASZTÁS

A szóba jövő telekpárok közül végül arra esik a választása, mely a jövőben a legalkalmasabb lehet egy új bölcsőde számára, egyben megfelel egy kisebb léptékű első ütem megvalósításához is.

AZ ITT ALKALMAZOTT TERVEZÉSI METÓDUS ÁTÜLTETHETŐ MÁS, MEGFELELŐ ADOTTSÁGÚ TERÜLETRE IS, AZONBAN A HELYSZÍNSPECIFIKUS TERVEZÉST NEM HELYETTESÍTHETIK.



CVERZIÓ, avagy I.ÜTEM, avagy első lépés

Ha meglévő épület átalakításáról van szó, akkor az történjen úgy, hogy a lehető legtöbbet megőrizzünk a meglévő épületből és annak adottságait használjuk. A nagyjából 80 négyzetméteres alapterület mini bölcsi de még inkább családi napközi létesítését teszi lehetővé. Ez 7-8 férőhelyt jelent.

Ebben az ütemben az épület műszaki állapotjavítása történik, illetve belső átalakítása. A kert minimálisan kiépül, az akadálymentes használat biztosított, azonban egy a nevelőket és bölcsiseket szolgáló szociális blokkon felül minden másban a szomszédos iskolára támaszkodik.

AZ EGYBENYITOTT CSOPORTTÉR FŐ ELEME EGY VARIÁBILIS BÚTORFAL, MELY KÖNNYEN ÖSSZECUKHATÓ VAGY ÉPP TÉRELVÁLASZTÓELEMKÉNT KINYITHATÓ. A BENNE LÉVŐ HIÁTUSOK EGYBEN TÁROLFELÜLETEK, MELYEBŐL AZ EGYEDI GEOMETRIKUS SZIVACSELEMETEK VEHETIK KI A NEVELŐK. SZERKEZETE KÖNNYŰ FA, TÖBBRÉTEGŰ SZIVACS ÉS GUMIFÉDÉSSEL ÉS TARTÓS, TISZTÍTHATÓ MŰBŐRVAGY KÁRPIT HUZATTAL.